

CARTA DE APROXIMACION
POR INSTRUMENTOS
INSTRUMENT APPROACH
CHART (IAC)

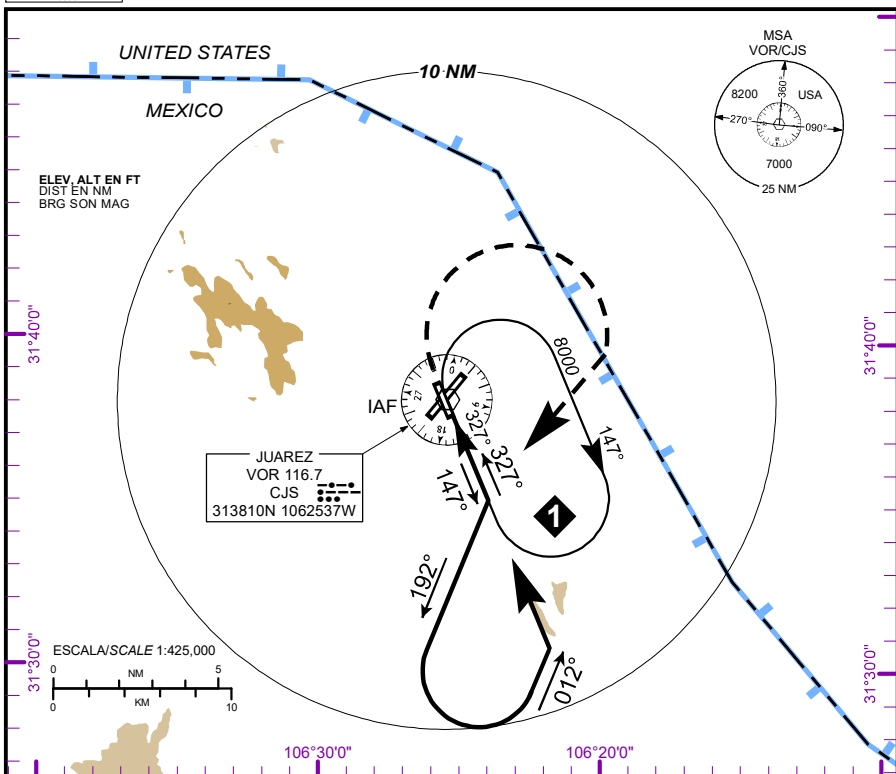
ALTITUD DE TRANSICION
TRANSITION ALTITUDE
18500

APP	119.9
TWR	118.9

ELEV AD 3904 FT

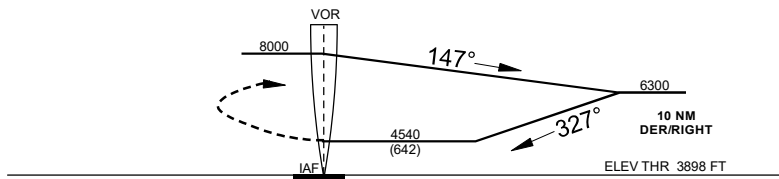
VAR 10° E

CD. JUAREZ
AEROPUERTO INTL / INTL AIRPORT
ABRAHAM GONZALEZ
VOR RWY 33



APROXIMACION FRUSTRADA / MISSED APPROACH

VIRE A LA DERECHA E INTERCEPTE EN ASCENSO EL RADIAL 147° Y PROSIGA EN TRAYECTORIA DE APROXIMACION HASTA LA ALTITUD MINIMA DE ESPERA.
TURN RIGHT TO INTERCEPT CLIMB VIA CJS VOR R-147° AND PROCEED TO APPROACH AT THE MINIMUM HOLDING ALTITUDE.



CAT	A	B	C	D
DIRECT OCA (OCH) / MDA (MDH) 4540 (642)	1 (1600 M)		1 3/4 (2800 M)	_____
CIRCLING OCA (OCH) / MDA (MDH)	4640 (736) -1 (1600 M)		4640 (736) -2 (3200 M)	_____

CAMBIOS: SIMBOLOGIA