

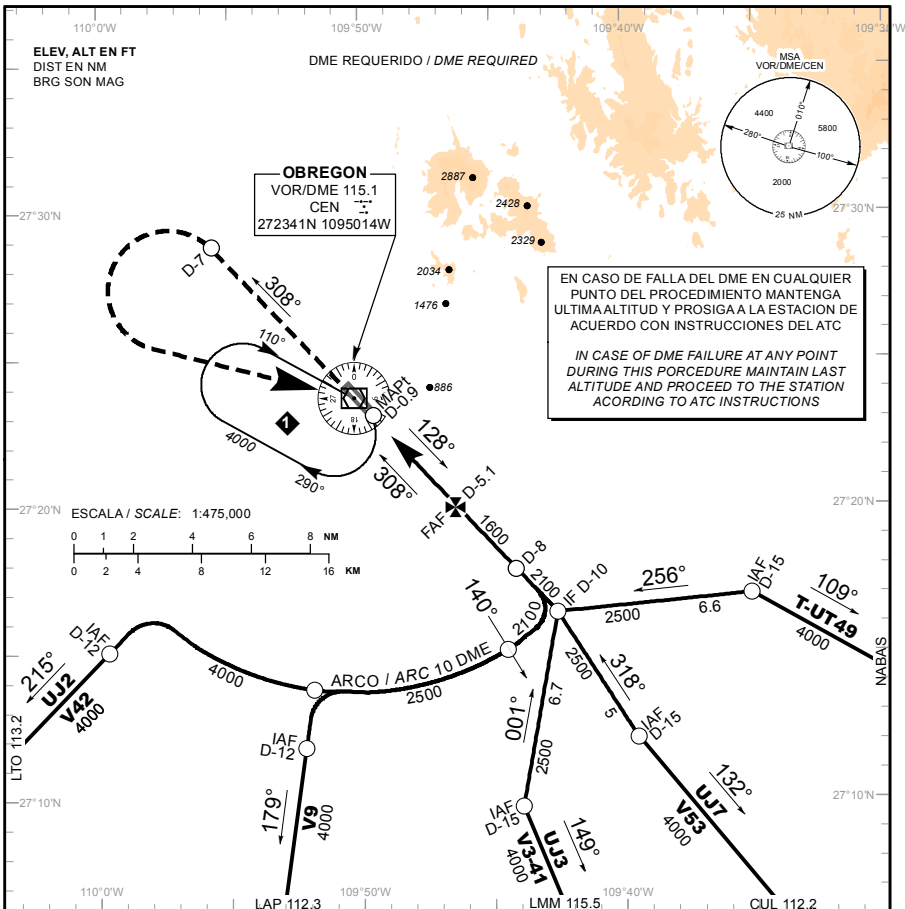
TWR/APP 118.3
ATIS 127.6

ELEV AD 207 FT
VAR 9° E

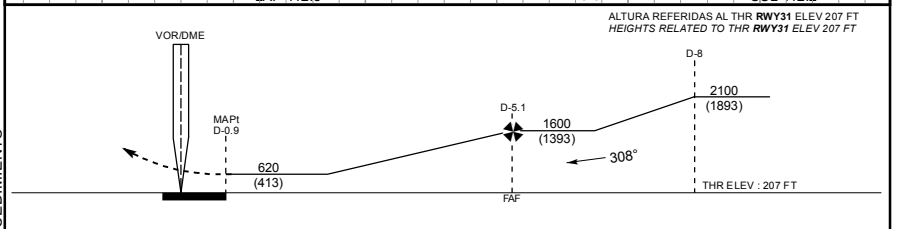
AEROPUERTO INTL / INTL AIRPORT

VOR Y RWY 31

TA: 18500 FT



EN CASO DE FALLA DEL DME EN CUALQUIER PUNTO DEL PROCEDIMIENTO MANTENGA ULTIMA ALTITUD Y PROSIGA A LA ESTACION DE ACUERDO CON INSTRUCCIONES DEL ATC
IN CASE OF DME FAILURE AT ANY POINT DURING THIS PROCEDURE MAINTAIN LAST ALTITUDE AND PROCEED TO THE STATION ACCORDING TO ATC INSTRUCTIONS



APROXIMACION FRUSTRADA / MISSED APPROACH

ASCIENDA EN RADIAL 308° HASTA D-7, EFECTUE VIRAJE DE GOTA A LA IZQUIERDA DENTRO DE 10 NM HACIA EL VOR/DME/CEN HASTA LA ALTITUD MINIMA DE ESPERA.

CLIMB VIA CEN VOR R-308° TO D-7 THEN TURN LEFT WITHIN 10 NM TO VOR/DME/CEN AT THE MINIMUM HOLDING ALTITUDE.

GRADIENTE DE DESCENSO / RATE OF DESCENT

FAF - MAPt	VEL GS (KTS)	80	100	120	140	160	180	200
4.2 NM	FT / MIN	425	531	638	744	850	956	1063
5.25%	MIN : SEC	3:09	2:31	2:06	1:48	1:35	1:24	1:16

ALTITUD MINIMA SEGUN DISTANCIA DME/CEN / MINIMUM ALTITUDE ACCORDING TO DISTANCE DME/CEN

NM	4	3
FT	1250 (1043)	930 (723)

CAT	A	B	C	D
DIRECTO/DIRECT	OCA (OCH) / MDA (MDH) 620 (413) - 1 (1600 M)		620 (413) - 1 1/4 (2000 M)	
CIRCULANDO CIRCLING	OCA (OCH) / MDA (MDH) 760 (553) - 1 (1600 M)		1200 (993) - 3 (4800 M)	

CAMBIOS: DESIGNADOR CARTA, PROCEDIMIENTO