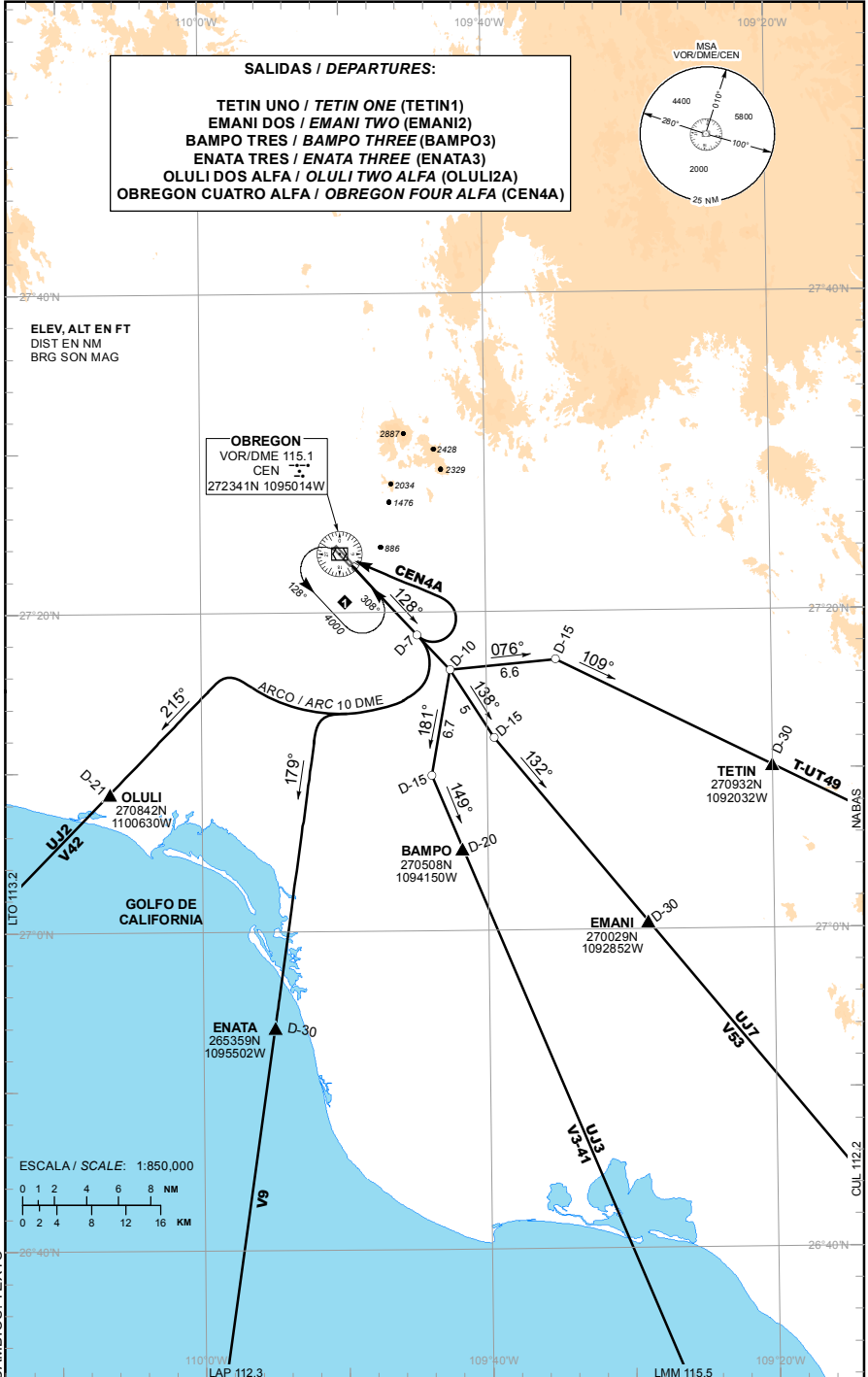


TWR/APP	118.3
ATIS	127.6

ELEV AD 207 FT  
VAR 9° E

TA: 18500 FT

**RWY 13**



CAMBIOS: TEXTO

**SALIDAS PISTA 13:**

**SALIDA: TETIN UNO (TETIN1)**  
 ASCIENDA POR **RADIAL 128°** HASTA **D-10**, EFECTUE VIRAJE A LA **IZQUIERDA** Y PROSIGA EN **RUMBO 076°** HASTA INTERCEPTAR EL **RADIAL 109°** DEL **VOR/DME/CEN** HACIA EL FIJO **TETIN** Y CONTINUE EN RUTA ASIGNADA O INSTRUCCIONES DEL ATC

ESTA SALIDA REQUIERE UN GRADIENTE MINIMO DE ASCENSO DE **240 FT/NM** HASTA ALCANZAR **5000 FT**

**DEPARTURES RWY 13:**

**DEPARTURE: TETIN ONE (TETIN1)**  
 CLIMB VIA **CEN R-128°** TO **D-10 CEN**, THEN TURN **LEFT** AND PROCEED ON **076° HEADING**, TO INTERCEPT **CEN R-109°** TO **TETIN** AND CONTINUE ON THE ASSIGNED ROUTE OR ATC INSTRUCTIONS

THIS SID REQUIRES A MINIMUM CLIMB GRADIENT OF **240 FT/NM** UNTIL CROSSING **5000 FT**

**REGIMEN DE ASCENSO/ CLIMB REGIME**

**\*PDG: PENDIENTE DE DISEÑO DEL PROCEDIMIENTO / PROCEDURE DESIGN GRADIENT**

<b>*PDG VEL (GS) KTS</b>	<b>80</b>	<b>100</b>	<b>120</b>	<b>140</b>	<b>160</b>	<b>180</b>	<b>200</b>
<b>3.94% (FT/MIN)</b>	<b>320</b>	<b>400</b>	<b>480</b>	<b>560</b>	<b>640</b>	<b>720</b>	<b>800</b>

**SALIDA: EMANI DOS (EMANI2)**  
 ASCIENDA POR **RADIAL 128°** HASTA **D-10**, EFECTUE VIRAJE A LA **DERECHA** Y PROSIGA EN **RUMBO 138°** HASTA INTERCEPTAR EL **RADIAL 132°** DEL **VOR/DME/CEN** HACIA EL FIJO **EMANI** Y CONTINUE EN RUTA ASIGNADA O INSTRUCCIONES DEL ATC

**SALIDA: BAMPO TRES (BAMPO3)**  
 ASCIENDA POR **RADIAL 128°** HASTA **D-10**, EFECTUE VIRAJE A LA **DERECHA** Y PROSIGA EN **RUMBO 181°** HASTA INTERCEPTAR EL **RADIAL 149°** DEL **VOR/DME/CEN** HACIA EL FIJO **BAMPO** Y CONTINUE EN RUTA ASIGNADA O INSTRUCCIONES DEL ATC

**SALIDAS: ENATA TRES (ENATA3)  
 OLULI DOS ALFA (OLULI2A)**  
 ASCIENDA POR **RADIAL 128°** HASTA **D-7**, EFECTUE VIRAJE A LA **DERECHA** Y PROSIGA EN **ARCO 10 DME** HASTA INTERCEPTAR EL RADIAL CORRESPONDIENTE DEL **VOR/DME/CEN** HACIA LOS FIJOS RESPECTIVOS **ENATA U OLULI** Y CONTINUE EN RUTA ASIGNADA O INSTRUCCIONES DEL ATC

**SALIDA: OBREGON CUATRO ALFA (CEN4A)**  
 ASCIENDA POR **RADIAL 128°** HASTA **D-7 (EN CASO DE FALLA DEL DME HASTA ALCANZAR 1500 FT)**, EFECTUE VIRAJE DE GOTA A LA **IZQUIERDA** DENTRO DE **10 NM** HACIA EL **VOR/DME/CEN** Y ABANDONELO DE ACUERDO A LA (1) ALTITUD MINIMA DE LA RUTA ASIGNADA O INSTRUCCIONES DEL ATC

**DEPARTURE: EMANI TWO (EMANI2)**  
 CLIMB VIA **CEN R-128°** TO **D-10 CEN**, THEN TURN **RIGHT** AND PROCEED ON **138° HEADING**, TO INTERCEPT **CEN R-132°** TO **EMANI** AND CONTINUE ON THE ASSIGNED ROUTE OR ATC INSTRUCTIONS

**DEPARTURE: BAMPO THREE (BAMPO3)**  
 CLIMB VIA **CEN R-128°** TO **D-10 CEN**, THEN TURN **RIGHT** AND PROCEED ON **181° HEADING**, TO INTERCEPT **CEN R-149°** TO **BAMPO** AND CONTINUE ON THE ASSIGNED ROUTE OR ATC INSTRUCTIONS

**DEPARTURES: ENATA THREE (ENATA3)  
 OLULI TWO ALFA (OLULI2A)**  
 CLIMB VIA **CEN R-128°** TO **D-7 CEN**, THEN TURN **RIGHT** AND PROCEED ON THE **CEN 10 DME ARC** TO INTERCEPT THE CORRESPONDING RADIAL FROM **VOR/DME/CEN** TO **ENATA OR OLULI** AND CONTINUE ON THE ASSIGNED ROUTE OR ATC INSTRUCTIONS

**DEPARTURE: OBREGON FOUR ALFA (CEN3A)**  
 CLIMB VIA **CEN R-128°** TO **D-7 CEN (OR 1500 FT IN CASE OF DME FAILURE)**, THEN TURN **LEFT** WITHIN **10 NM** TO **VOR/DME/CEN** AND CROSS IT ACCORDING TO THE (1) MINIMUM CROSSING ALTITUDE OR ATC INSTRUCTIONS

(1) ALTITUD MINIMA PARA ABANDONAR EL VOR/DME/CEN:  
 (1) MINIMUM CROSSING ALTITUDE AT VOR/DME/CEN:

A/TO	NABAS	T-49	UT-49	4100
A/TO	CUL	V-53	UJ-7	3000
A/TO	LMM	V-3-41	UJ-3	3000
A/TO	LAP	V-9		3000
A/TO	LTO	V-42	UJ-2	2100
A/TO	GYM	V-7		4000
A/TO	HMO	V-3-41	UJ-3-7	4000