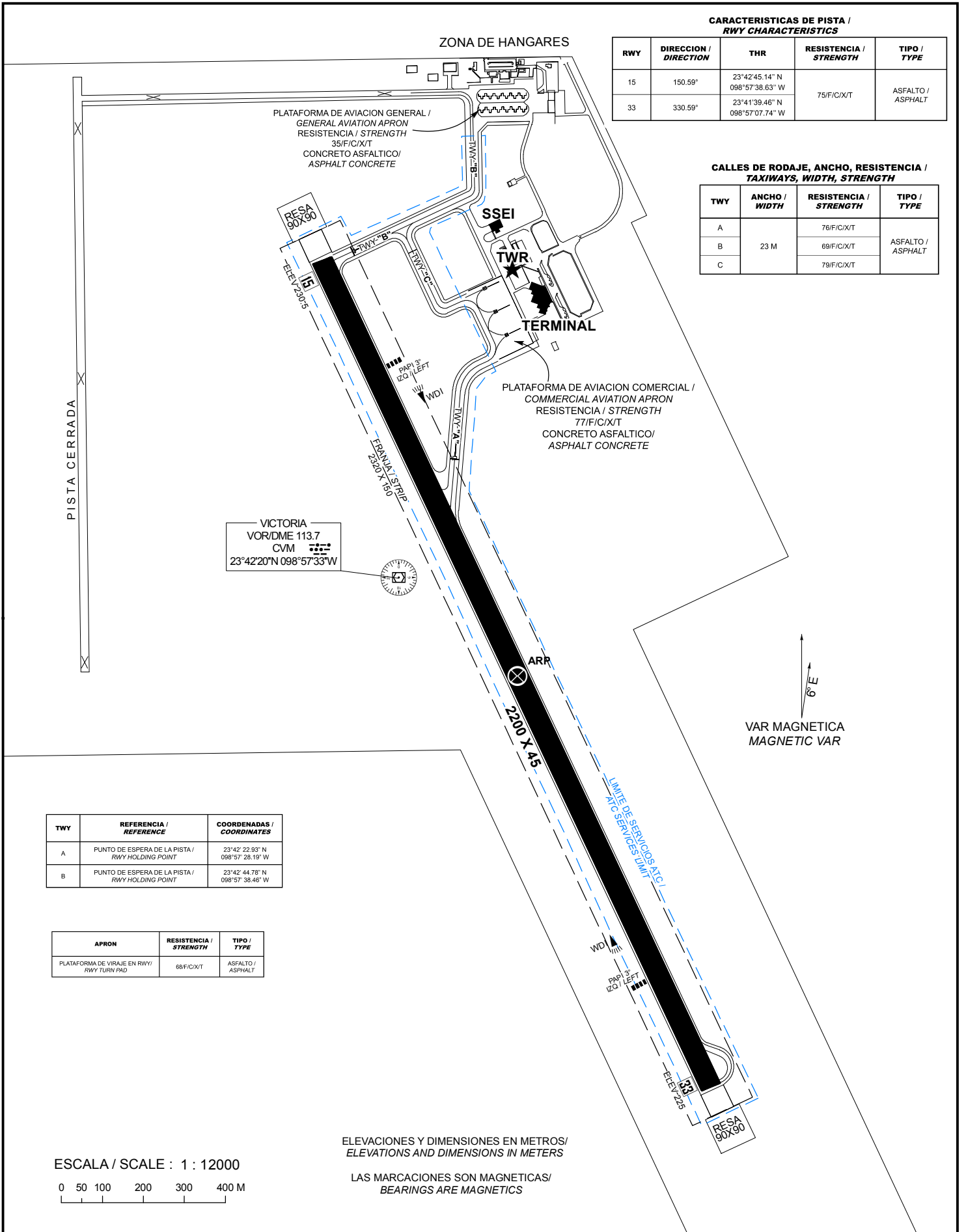


TWR	118.2
APP	125.42
FPQ	122.45
VOR/DME	113.7
AFTN - MMCV	



**CARACTERISTICAS DE PISTA / RWY CHARACTERISTICS**

RWY	DIRECCION / DIRECTION	THR	RESISTENCIA / STRENGTH	TIPO / TYPE
15	150.59°	23°42'45.14" N 098°57'38.63" W	75/F/C/X/T	ASFALTO / ASPHALT
33	330.59°	23°41'39.46" N 098°57'07.74" W		

**CALLES DE RODAJE, ANCHO, RESISTENCIA / TAXIWAYS, WIDTH, STRENGTH**

TWY	ANCHO / WIDTH	RESISTENCIA / STRENGTH	TIPO / TYPE
A		76/F/C/X/T	ASFALTO / ASPHALT
B	23 M	69/F/C/X/T	
C		79/F/C/X/T	

TWY	REFERENCIA / REFERENCE	COORDENADAS / COORDINATES
A	PUNTO DE ESPERA DE LA PISTA / RWY HOLDING POINT	23°42' 22.93" N 098°57' 28.19" W
B	PUNTO DE ESPERA DE LA PISTA / RWY HOLDING POINT	23°42' 44.78" N 098°57' 38.46" W

APRON	RESISTENCIA / STRENGTH	TIPO / TYPE
PLATAFORMA DE VIRAJE EN RWY / RWY TURN PAD	68/F/C/X/T	ASFALTO / ASPHALT

ESCALA / SCALE : 1 : 12000

0 50 100 200 300 400 M

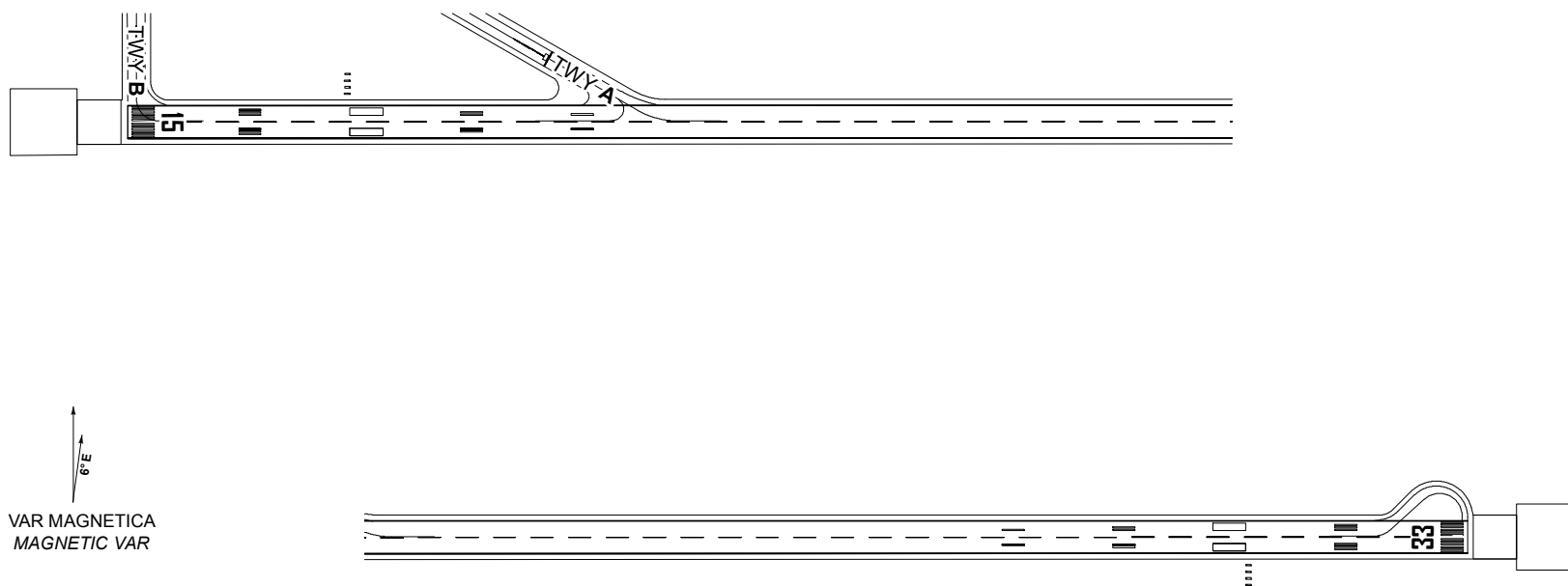
ELEVACIONES Y DIMENSIONES EN METROS /  
 ELEVATIONS AND DIMENSIONS IN METERS

LAS MARCACIONES SON MAGNETICAS /  
 BEARINGS ARE MAGNETICS

CAMBIOS: ESCALA

TWR	118.2
APP	125.42
FPQ	122.45
VOR/DME	113.7
AFTN - MMCV	

SEÑALES RWY 15/33 Y SALIDAS DE TWY  
MARKING AIDS RWY 15/33 AND EXIT TWY



VAR MAGNETICA  
MAGNETIC VAR

ESCALA / SCALE : 1 : 10000  
0 50 100 200 300 400 M

ELEVACIONES Y DIMENSIONES EN METROS/  
ELEVATIONS AND DIMENSIONS IN METERS

LAS MARCACIONES SON MAGNETICAS/  
BEARINGS ARE MAGNETICS

MÍNIMOS METEOROLÓGICOS		
*VER NOTA 1		
MÍNIMOS DE DESPEGUE		
INSTALACIONES	RVR/VIS <sup>1</sup>	EQUIVALENCIA SM
REFERENCIA VISUAL ADECUADA <sup>2</sup> (SOLO DIURNA)	500 M/1 600 FT	1/2
LUCES DE BORDE DE PISTA O SEÑALES DE EJE DE PISTA <sup>3</sup>	400 M/1 300 FT	1/4
LUCES DE BORDE DE PISTA Y SEÑALES DE EJE DE PISTA <sup>3</sup>	300 M/1 000 FT	1/5

1. Quien pilotea la aeronave deberá evaluar la TDZ RVR/VIS.
2. Referencia visual adecuada significa que el piloto puede identificar continuamente la superficie de despegue y mantener el mando direccional.
3. Para operaciones nocturnas se dispone de por lo menos luces de borde de pista y luces de extremo de pista.
4. El RVR requerido se logra para todos los RVR pertinentes.

NOTA 1. LOS MÍNIMOS DE DESPEGUE, QUE SON PERTINENTES A LA MANIOBRA MISMA DE DESPEGUE, NO DEBERÍAN CONFUNDIRSE CON LOS MÍNIMOS METEOROLÓGICOS REQUERIDOS PARA INICIAR EL VUELO. PARA LA INICIACIÓN DEL VUELO, LOS MÍNIMOS METEOROLÓGICOS DE SALIDA EN EL AERÓDROMO NO DEBERÍAN SER INFERIORES A LOS MÍNIMOS APLICABLES PARA EL ATERRIZAJE EN DICHO AERÓDROMO A MENOS QUE SE DISPONGA DE UN AERÓDROMO DE ALTERNATIVA POSDESPEGUE ADECUADO. EL AERÓDROMO DE ALTERNATIVA POSDESPEGUE DEBERÍA TENER CONDICIONES METEOROLÓGICAS E INSTALACIONES ADECUADAS PARA EL ATERRIZAJE DEL AVIÓN EN CONFIGURACIONES NORMALES Y NO NORMALES PERTINENTES A LA OPERACIÓN.

LOS MÍNIMOS DE DESPEGUE INDICADOS EN LA TABLA ANTERIOR DEBERÁN DE SER AJUSTADOS POR CADA OPERADOR TOMANDO EN CUENTA FACTORES COMO LA PERFORMANCE DE LA AERONAVE, LAS AYUDAS VISUALES E INSTALACIONES DISPONIBLES EN EL MOMENTO DE LA OPERACIÓN, ASÍ COMO LAS CONDICIONES FUERA DE LO NORMAL, COMO FALLAS DEL MOTOR.

LO ANTERIOR DERIVADO DE QUE EL ESTABLECIMIENTO DE LOS VALORES DE LA TABLA ESTÁN DETERMINADOS TOMANDO EN CUENTA OPERACIONES NORMALES Y TODOS LOS MOTORES EN FUNCIONAMIENTO.

**NOTAS / REMARKS:**

PLATAFORMA SUR UNICAMENTE PARA AVIACION COMERCIAL REGULAR

*SOUTH APRON ONLY FOR REGULAR COMMERCIAL AVIATION*

**PSN NR-1** DE PLATAFORMA COMERCIAL HABILITADA COMO **PLATAFORMA DE TRANSITO** PARA APERTURA Y CIERRE DE **PLAN DE VUELO**

*PSN NR-1 OF COMMERCIAL APRON ENABLED AS **TRANSIT APRON** FOR OPENING AND CLOSING OF **FLIGHT PLAN***

TRABAJOS DE DESYERBE **(EVENTUALES)** EN FRANJAS DE SEGURIDAD DEL AREA DE MOVIMIENTO

*EVENTUAL TRIMMING WORKS IN SAFETY STRIPS OF THE MOVEMENT AREA*

**PRECAUCION:** CRUCE DE AVES POR LAS TRAYECTORIAS DE LAS PISTAS

***CAUTION:** FLOCKS OF BIRDS CROSSING THE RUNWAYS TRACKS*