

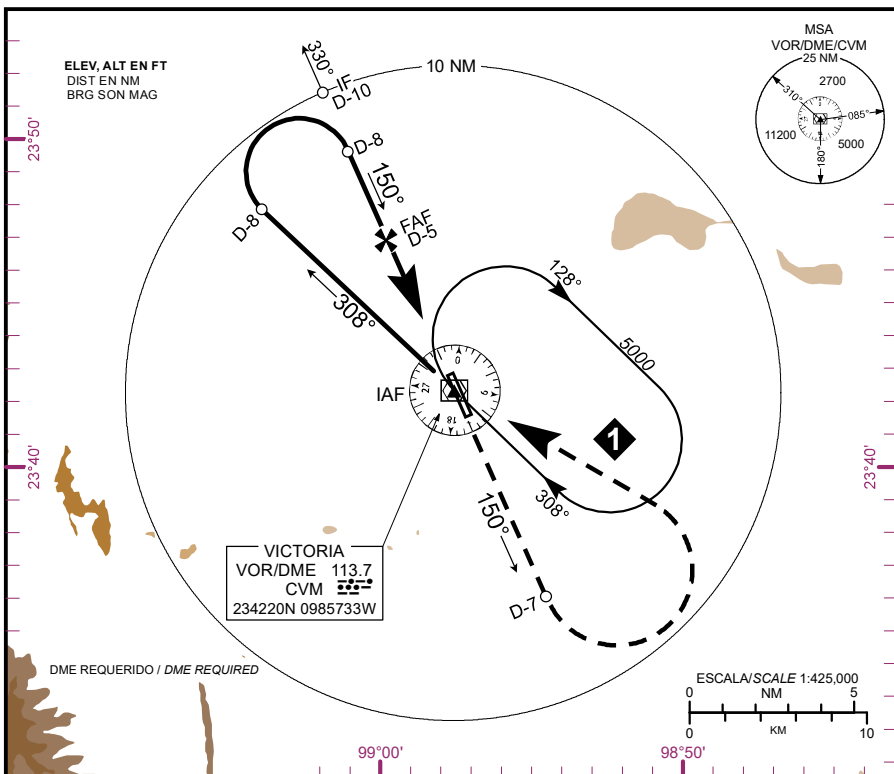
CARTA DE APROXIMACION
POR INSTRUMENTOS
INSTRUMENT
APPROACH CHART
(IAC)

TWR	118.2
APP	125.42

ELEV AD 761 FT
VAR 6° E

ALTITUD DE TRANSICION
TRANSITION ALTITUDE
18500

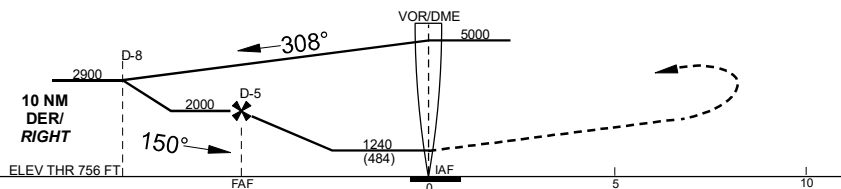
CIUDAD VICTORIA
AEROPUERTO INTL / INTL AIRPORT
GRAL. PEDRO JOSE MENDEZ
VOR Z RWY 15



APROXIMACION FRUSTRADA / MISSED APPROACH

ASCIENDA EN RADIAL 150° HASTA D-7, EFECTUE VIRAJE DE GOTA A LA IZQUIERDA DENTRO DE 10 NM HACIA EL VOR/DME/CVM HASTA LA ALTITUD MINIMA DE ESPERA.

CLIMB VIA CVM VOR R-150° TO D-7, THEN TURN LEFT WITHIN 10 NM TO VOR/DME/CVM AT MINIMUM HOLDING ALTITUDE



CAMBIOS - DESIGNADOR PROCEDIMIENTO

CAT	A	B	C	D
DIRECT OCA (OCH) / MDA (MDH) 1240 (484)	1 (1600 M)		1 1/4 (2000 M)	1 1/2 (2400 M)
CIRCLING OCA (OCH) / MDA (MDH)	1300 (539) -1 (1600 M)		1300 (539) -1 1/2 (2400 M)	1340 (579) -2 (3200 M)