

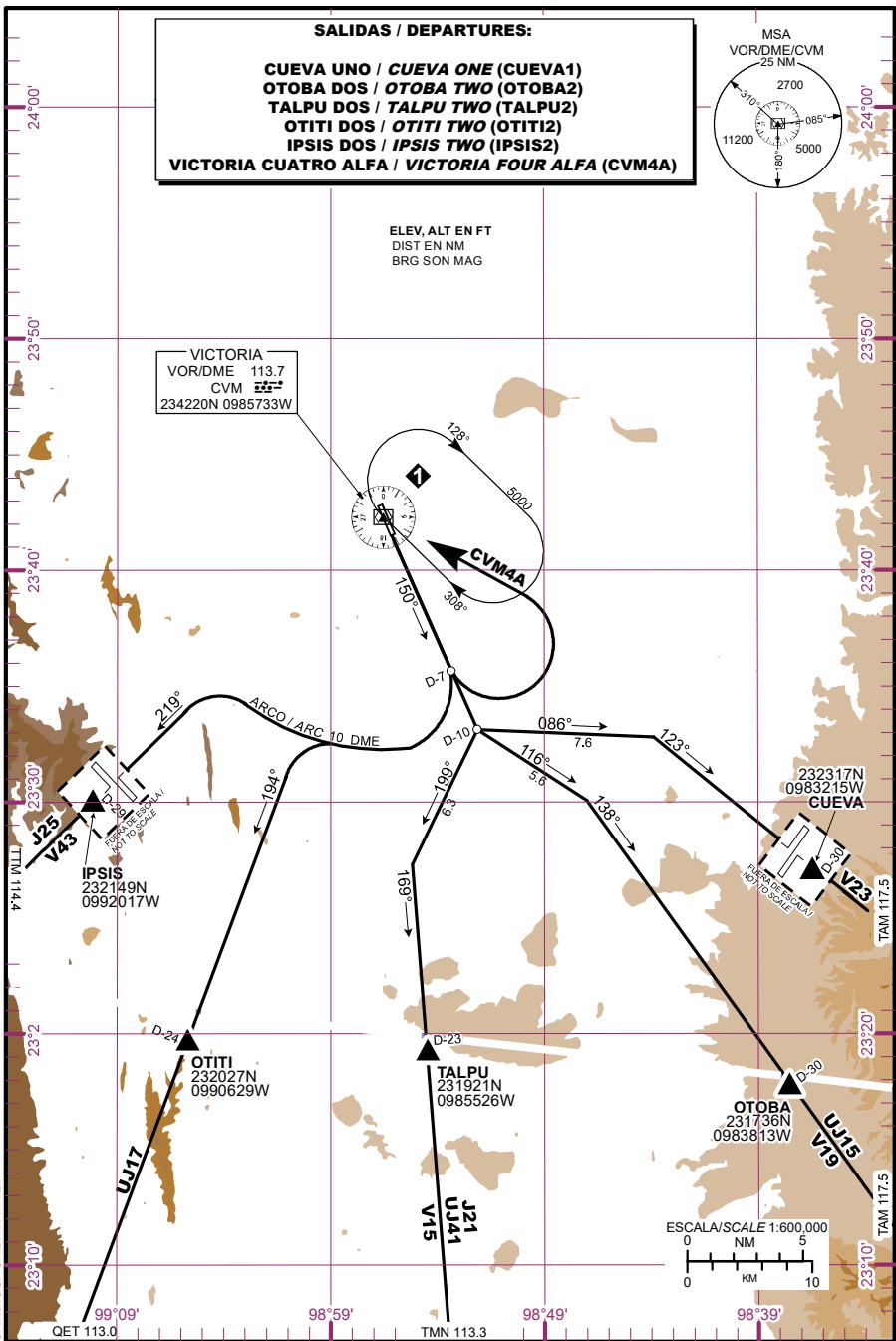
CARTA DE SALIDA
 NORMALIZADA VUELO
 POR INSTRUMENTOS
 STANDARD DEPARTURE CHART
 INSTRUMENT
 (SID)

TWR	118.2
APP	125.42

ELEV AD 761 FT
 VAR 6° E

ALTITUD DE TRANSICION
 TRANSITION ALTITUDE
 18500

CIUDAD VICTORIA
 AEROPUERTO INTL / INTL AIRPORT
 GRAL. PEDRO JOSE MENDEZ
RWY 15



SALIDAS PISTA 15:

SALIDA: CUEVA UNO (CUEVA1)
 ASCIENDA POR **RADIAL 150°** HASTA **D-10**,
 EFECTUE VIRAJE A LA **IZQUIERDA** Y PROSIGA EN
RUMBO 086° HASTA INTERCEPTAR EL **RADIAL**
123° DEL **VOR/DME/CVM** HACIA EL FIJO **CUEVA** Y
 CONTINUE EN RUTA ASIGNADA O
 INSTRUCCIONES DEL ATC

SALIDA: OTOBA DOS (OTOBA2)
 ASCIENDA POR **RADIAL 150°** HASTA **D-10**,
 EFECTUE VIRAJE A LA **IZQUIERDA** Y PROSIGA EN
RUMBO 116° HASTA INTERCEPTAR EL **RADIAL**
138° DEL **VOR/DME/CVM** HACIA EL FIJO **OTOBA** Y
 CONTINUE EN RUTA ASIGNADA O
 INSTRUCCIONES DEL ATC

SALIDA: TALPU DOS (TALPU2)
 ASCIENDA POR **RADIAL 150°** HASTA **D-10**,
 EFECTUE VIRAJE A LA **DERECHA** Y PROSIGA EN
RUMBO 199° HASTA INTERCEPTAR EL **RADIAL**
169° DEL **VOR/DME/CVM** HACIA EL FIJO **TALPU** Y
 CONTINUE EN RUTA ASIGNADA O
 INSTRUCCIONES DEL ATC

SALIDAS: OTITI DOS (OTITI2)
IPSIS DOS (IPSIS2)
 ASCIENDA POR **RADIAL 150°** HASTA **D-7**,
 EFECTUE VIRAJE A LA **DERECHA** Y PROSIGA EN
ARCO 10 DME HASTA INTERCEPTAR EL **RADIAL**
 CORRESPONDIENTE DEL **VOR/DME/CVM** HACIA
 LOS FIJOS RESPECTIVOS **OTITI** O **IPSIS** Y
 CONTINUE EN RUTA ASIGNADA O
 INSTRUCCIONES DEL ATC

LAS SALIDAS **OTITI** E **IPSIS** REQUIEREN UN
 GRADIENTE MINIMO DE ASCENSO DE **300 FT/NM**
 HASTA ALCANZAR **9000 FT**

DEPARTURES RWY 15:

DEPARTURE: CUEVA ONE (CUEVA1)
 CLIMB VIA **CVM R-150°** TO **D-10 CVM**, THEN
 TURN **LEFT** AND PROCEED ON A **086° HEADING**,
 TO INTERCEPT **CVM R-123°** TO **CUEVA** AND
 CONTINUE ON THE ASSIGNED ROUTE OR ATC
 INSTRUCTIONS

DEPARTURE: OTOBA TWO (OTOBA2)
 CLIMB VIA **CVM R-150°** TO **D-10 CVM**, THEN
 TURN **LEFT** AND PROCEED ON A **116° HEADING**,
 TO INTERCEPT **CVM R-138°** TO **OTOBA** AND
 CONTINUE ON THE ASSIGNED ROUTE OR ATC
 INSTRUCTIONS

DEPARTURE: TALPU TWO (TALPU2)
 CLIMB VIA **CVM R-150°** TO **D-10 CVM**, THEN
 TURN **RIGHT** AND PROCEED ON A **199°**
HEADING, TO INTERCEPT **CVM R-169°** TO **TALPU**
 AND CONTINUE ON THE ASSIGNED ROUTE OR
 ATC INSTRUCTIONS

DEPARTURES: OTITI TWO (OTITI2)
IPSIS TWO (IPSIS2)
 CLIMB VIA **CVM R-150°** TO **D-7 CVM**, THEN TURN
RIGHT AND PROCEED ON THE **CVM 10 DME**
ARC TO INTERCEPT THE CORRESPONDING
RADIAL FROM **VOR/DME/CVM** TO **OTITI** OR **IPSIS**
 AND CONTINUE ON THE ASSIGNED ROUTE OR
 ATC INSTRUCTIONS

SID's **OTITI** AND **IPSIS** REQUIRE A MINIMUM
 CLIMB GRADIENT OF **300 FT/NM** UNTIL
 CROSSING **9000 FT**

REGIMEN DE ASCENSO/ RATE OF CLIMB

***PDG: PENDIENTE DE DISEÑO DEL PROCEDIMIENTO / PROCEDURE DESIGN GRADIENT**

*PDG VEL (GS) KTS	80	100	120	140	160	180	200
4.93% (FT/MIN)	400	500	600	700	800	900	1000

SALIDA: VICTORIA CUATRO ALFA (CVM4A)

ASCIENDA POR **RADIAL 150°** HASTA **D-7 (EN CASO DE FALLA DEL DME HASTA ALCANZAR 2000 FT)**, EFECTUE VIRAJE DE GOTA A LA **IZQUIERDA** DENTRO DE **10 NM** HACIA EL **VOR/DME/CVM** Y ABANDONELO DE ACUERDO A LA **(1)** ALTITUD MINIMA DE LA RUTA ASIGNADA O INSTRUCCIONES DEL ATC

DEPARTURE: VICTORIA FOUR ALFA (CVM4A)

CLIMB VIA **CVM R-150°** TO **D-7 CVM (OR 2000 FT IN CASE OF DME FAILURE)**, THEN TURN **LEFT** WITHIN **10 NM** TO **VOR/DME/CVM** AND CROSS IT ACCORDING TO THE **(1)** MINIMUM CROSSING ALTITUDE OR ATC INSTRUCTIONS

(1) ALTITUD MINIMA PARA ABANDONAR EL VOR/DME/CVM:
(1) MINIMUM CROSSING ALTITUDE AT VOR/DME/CVM:

	A/TO	REX	V-46	UJ-17	4000
	A/TO	MAM	V-43	J-25	4000
	A/TO	TAM	V-23		4000
	A/TO	TAM	V-19	UJ-15	4000
	A/TO	TMN	V-15	UJ-41, J-21	4000
	A/TO	QET		UJ-17	6000
	A/TO	TTM	V-43	J-25	7000
	A/TO	CDR	V-12	UJ-6	10500
	A/TO	ITBEN	V-19-55	UJ-38	4300
	A/TO	NLD	V-49	UJ-41	2600
	A/TO	MTY	V-23	J-21, UJ15E	2600