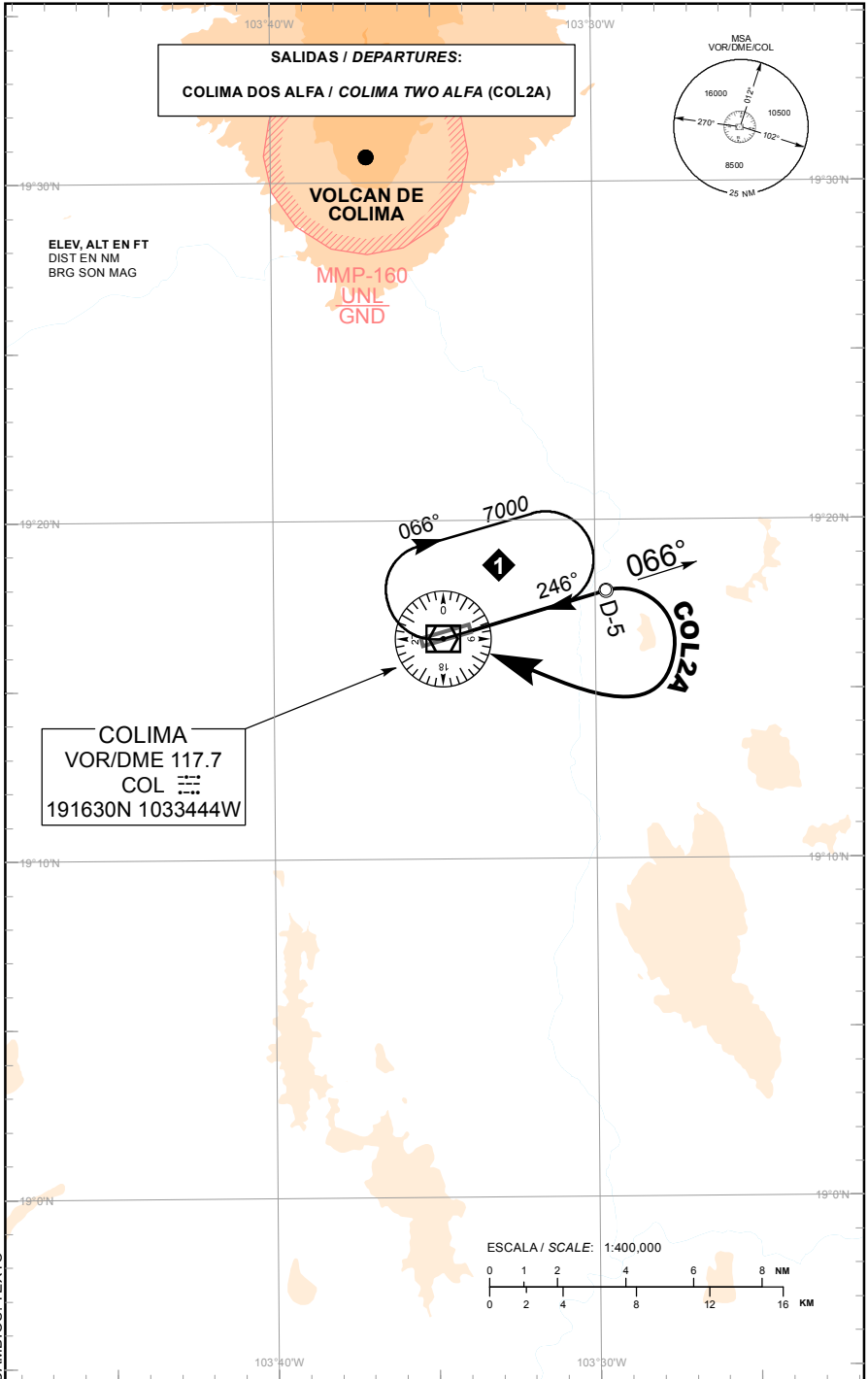


TWR 118.9

ELEV AD 2467 FT
VAR 8° E

RWY 07

TA: 18500 FT



SALIDA PISTA 07:

DEPARTURE RWY 07:

SALIDA: COLIMA DOS ALFA (COL2A)

DEPARTURE: COLIMA TWO ALFA (COL2A)

ASCIENDA POR RADIAL **066°** HASTA **D-5** (EN CASO DE FALLA DEL DME HASTA **ALCANZAR 3600 FT**) EFECTUE VIRAJE DE GOTA A LA **DERECHA** DENTRO DE **8 NM** HACIA EL **VOR/DME/COL** Y ABANDONELO DE ACUERDO CON LA **(1)** ALTITUD MINIMA DE LA RUTA ASIGNADA O INSTRUCCIONES DEL ATC

CLIMB VIA COL R-066° TO D-5 COL (OR 3600 FT IN CASE OF DME FAILURE) THEN TURN RIGHT WITHIN 8 NM TO VOR/DME/COL. AND CROSS IT ACCORDING TO THE (1) MINIMUM CROSSING ALTITUDE OR ATC INSTRUCTIONS

ESTA SALIDA REQUIERE UN GRADIENTE MINIMO DE ASCENSO DE **260 FT/NM** HASTA ALCANZAR **7000 FT**

THIS SID REQUIRES A MINIMUM CLIMB GRADIENT OF 260 FT/NM UNTIL CROSSING 7000 FT

REGIMEN DE ASCENSO/ CLIMB REGIME

***PDG: PENDIENTE DE DISEÑO DEL PROCEDIMIENTO / PROCEDURE DESIGN GRADIENT**

*PDG VEL (GS) KTS	80	100	120	140	160	180	200
4.27% (FT/MIN)	347	433	520	607	693	780	867

(1) ALTITUD MINIMA PARA ABANDONAR EL VOR/DME/COL:
(1) MINIMUM CROSSING ALTITUDE AT VOR/DME/COL:

A/TO	GDL	V-61	J-25	14400
A/TO	UPN	V-18	UJ-58	9200
A/TO	ZIH		UJ-9	7000
A/TO	ZLO	V-18	UJ-58	6300
A/TO	PVR		UJ-9	8200