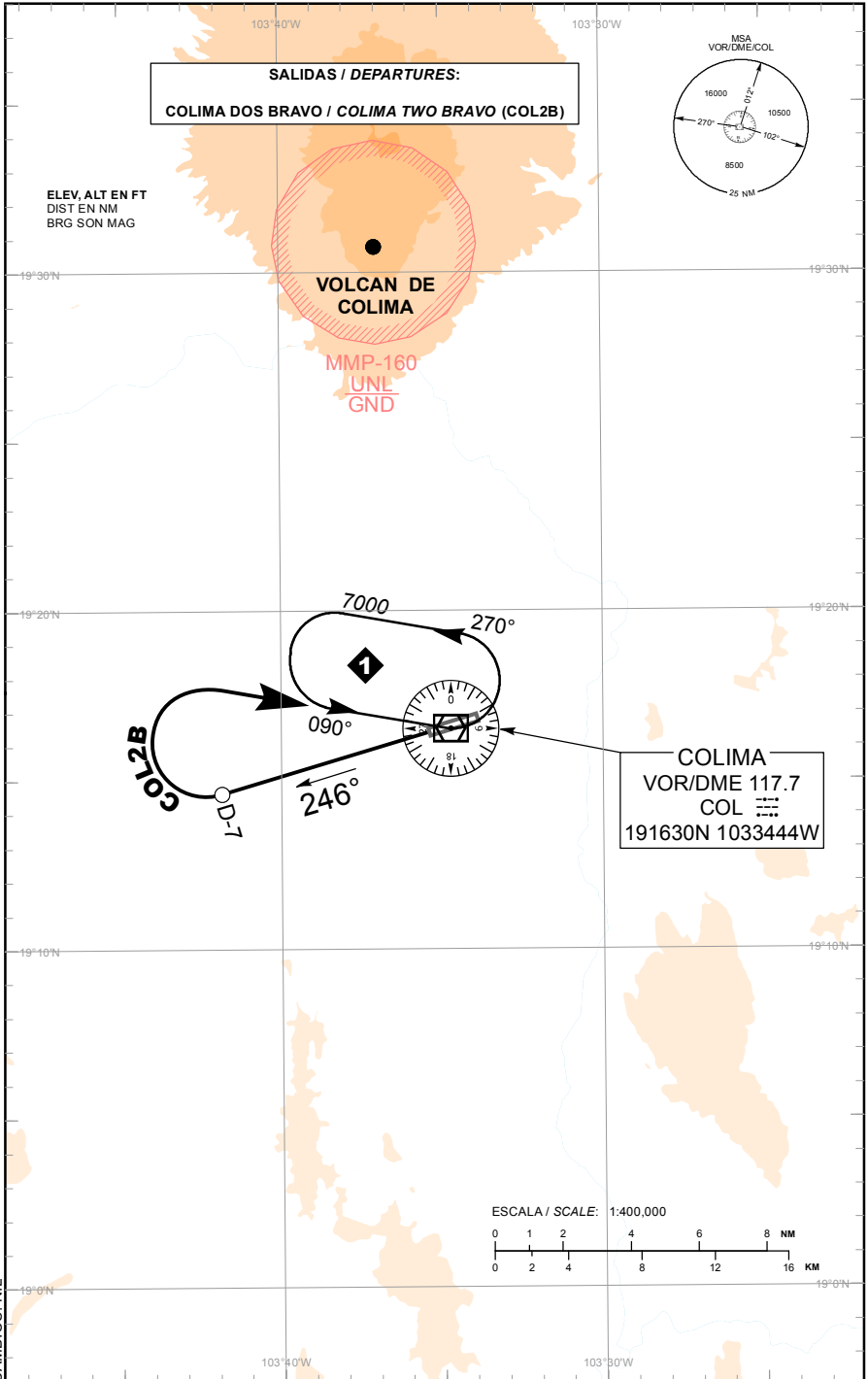


**TWR 118.9**

ELEV AD 2467 FT  
VAR 8° E

**RWY 25**

TA: 18500 FT



CAMBIOS: NIL

**SALIDA PISTA 25:**

**DEPARTURE RWY 25:**

**SALIDA:** COLIMA DOS BRAVO (COL2B)

**DEPARTURE:** COLIMA TWO BRAVO (COL2B)

ASCIENDA POR RADIAL 246° HASTA D-7 (EN CASO DE FALLA DEL DME HASTA ALCANZAR 3800 FT) EFECTUE VIRAJE DE GOTA A LA DERECHA DENTRO DE 10 NM HACIA EL VOR/DME/COL Y ABANDONELO DE ACUERDO CON LA (1) ALTITUD MINIMA DE LA RUTA ASIGNADA O INSTRUCCIONES DEL ATC.

CLIMB VIA COL R-246° TO D-7 COL (OR 3800 FT IN CASE OF DME FAILURE) THEN TURN RIGHT WITHIN 10 NM TO VOR/DME/COL. AND CROSS IT ACCORDING TO THE (1) MINIMUM CROSSING ALTITUDE OR ATC INSTRUCTIONS.

(1) ALTITUD MINIMA PARA ABANDONAR EL VOR/DME/COL:  
 (1) MINIMUM CROSSING ALTITUDE AT VOR/DME/COL:

	A/TO	GDL	V-61	J-25	14400
	A/TO	UPN	V-18	UJ-58	9200
	A/TO	ZIH		UJ-9	7000
	A/TO	ZLO	V-18	UJ-58	6300
	A/TO	PVR		UJ-9	8200