

CARTA DE APROXIMACION  
POR INSTRUMENTOS (IAC)

COZUMEL / COZUMEL INTL (MMCZ)

VOR Z RWY 12

INSTRUMENT APPROACH CHART (IAC)

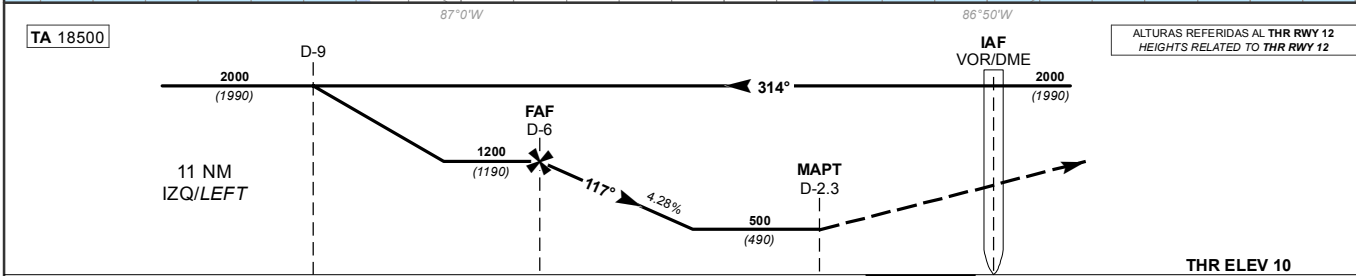
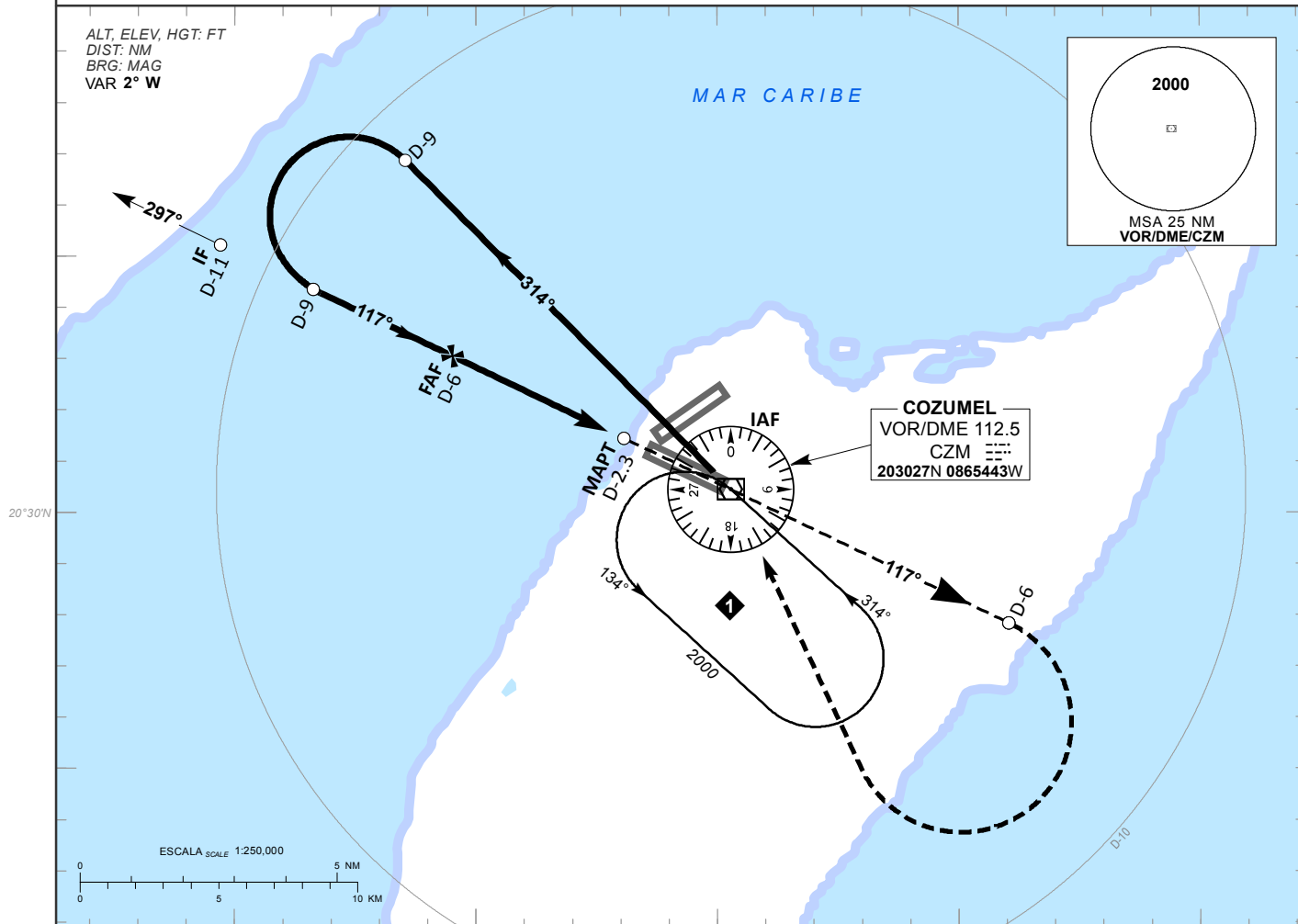
TWR 118.0	MMUN APP 123.2, 123.5, 124.2, 120.8, 124.7, 122.7	MMUN AUX (APP) 120.4	ATIS 127.8	MMUN ATIS 127.7	MMTL ATIS 127.6	AD ELEV 15 FT
--------------	---	-------------------------	---------------	--------------------	--------------------	---------------

APCH FRUSTRADA: ASCIENDA EN RADIAL 117° HASTA D-6, EFECTUE VIRAJE DE GOTAA LA DERECHA DENTRO DE 10 NM HACIA EL VOR/DME/CZM, HASTA LA ALTITUD MINIMA DE ESPERA.

MISSED APCH: CLIMB VIA CZM VOR R-117° TO D-6, THEN TURN RIGHT WITHIN 10 NM TO VOR/DME/CZM AT MINIMUM HOLDING ALTITUDE.

RMK: -DME REQUERIDO DME REQUIRED

-NO DESCENDER DE LA MDA HASTA CRUZAR D-2.3 DEL VOR/DME/CZM DO NOT DESCEND BELOW MDA UNTIL D-2.3 CZM IS CROSSED



GRADIENTE DE DESCENSO RATE OF DESCENT	FAP-MAPT 3.7							4.28%							ALTITUD MINIMA SEGUN DISTANCIA MINIMUM ALTITUDE ACCORDING TO DISTANCE	NM	6	5	4	-	-
	GS (KTS)	80	100	120	140	160	180	200	FT	1200	940	680	-	-		FT	(1190)	(930)	(670)	-	-
	MIN : SEC	3:16	2:37	2:11	1:52	1:38	1:27	1:18													

CAT	DIRECTO STRAIGHT-IN	CIRCULANDO CIRCLING
	OCA (OCH) / MDA (MDH) 500 (490)	OCA (OCH) / MDA (MDH)
	1 (1600 M)	540 (525) - 1 (1600 M)
	1 1/4 (2000 M)	540 (525) - 1 1/2 (2400 M)
	1 1/2 (2400 M)	580 (565) - 2 (3200 M)

CAMBIOS: DESIGNADOR PROCEDIMIENTO.