

CARTA DE APROXIMACION
POR INSTRUMENTOS (IAC)

COZUMEL / COZUMEL INTL (MMCZ)

RNP RWY 12

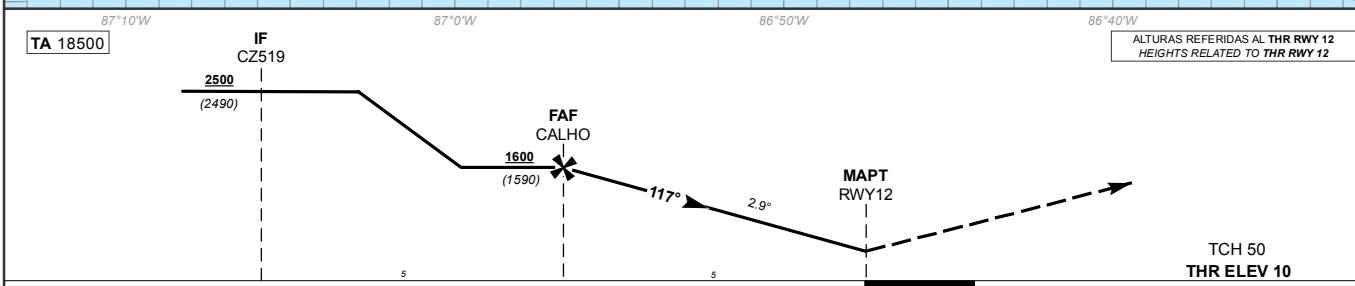
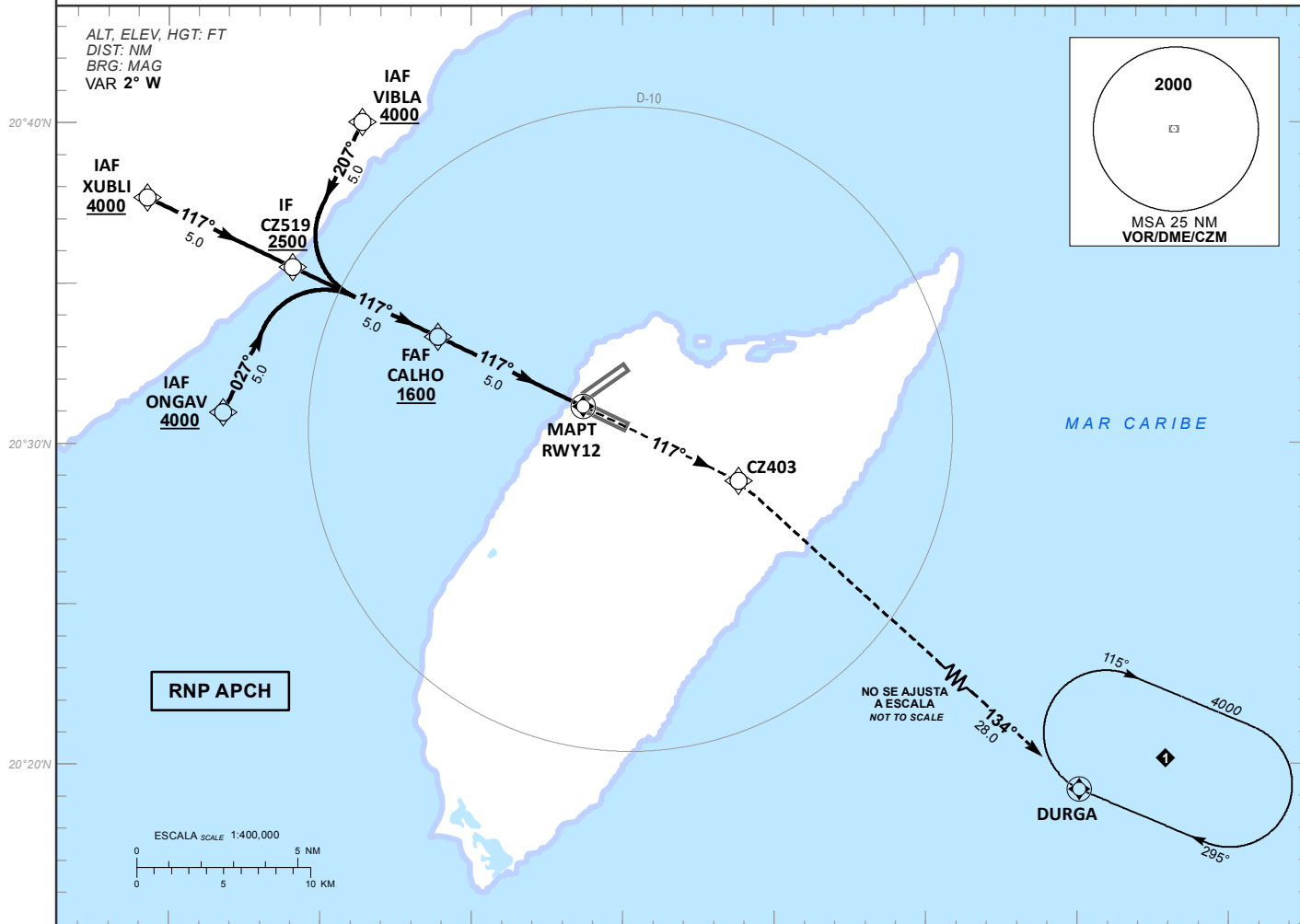
INSTRUMENT APPROACH CHART (IAC)

TWR 118.0	MMUN APP 123.2, 123.5, 124.2, 120.8, 124.7, 122.7	MMUN AUX (APP) 120.4	ATIS 127.8	MMUN ATIS 127.7	MMTL ATIS 127.6	AD ELEV 15 FT
--------------	---------------------------------------------------------	-------------------------	---------------	--------------------	--------------------	---------------

APCH FRUSTRADA: ASCIENDA EN RUMBO DE PISTA HASTA CZ403, PROSIGA EN APROXIMACION FRUSTRADA HASTA DURGA Y ASCIENDA EN PATRON DE ESPERA HASTA 4000 FT.

MISSED APCH: CLIMB ON RUNWAY TRACK TO CZ403, PROCEED ON THE MISSED APPROACH TO DURGA AND CLIMB ON HOLDING PATTERN TO 4000 FT.

RMK: -GNSS REQUERIDO GNSS REQUIRED



GRADIENTE DE DESCENSO RATE OF DESCENT	FAF-MAPT 5.0								2.9°								ALTITUD MINIMA SEGUN DISTANCIA MINIMUM ALTITUDE ACCORDING TO DISTANCE				
	GS (KTS)	80	100	120	140	160	180	200	NM	4	3	2	-	-	FT	1292		984	676	-	-
	FT / MIN	410	513	616	718	821	924	1026								(1282)		(974)	(666)	-	-
MIN : SEC	3:45	3:00	2:30	2:09	1:52	1:40	1:30														

CAT	LNAV								CIRCULANDO CIRCLING							
	OCA (OCH) / MDA (MDH) 500 (490)								OCA (OCH) / MDA (MDH)							
	1 (1600 M)								540 (525) - 1 (1600 M)							
	1 1/4 (2000 M)								540 (525) - 1 1/2 (2400 M)							
	1 1/2 (2400 M)								580 (565) - 2 (3200 M)							

CAMBIOS: DESIGNADOR DE CARTA.

TABLA DE CODIFICACIÓN DEL PROCEDIMIENTO DE APROXIMACIÓN POR INSTRUMENTOS RNP PISTA 12
 RUNWAY 12 RNP INSTRUMENT APPROACH PROCEDURE CODING TABLE

IAF VIBLA

Número de serie / Serial Number	Descriptor de trayectoria / Path terminator	Identificador de punto de recorrido / Waypoint Identifier	Sobrevuelo / Fly Over	Curso / derrota Course / Track *MAG (*T)	Variación Magnética / Magnetic variation (°)	Distancia / Distance (NM)	Dirección del Viraje / Turn direction	Altitud / Altitude (FT)	Velocidad / Speed (KTS)	VPA (°) / TCH (FT)	Especificación de Navegación / Navigation Specification
001	IF	VIBLA	-	-	-	-	-	+ 4000	-	-	RNAV 1
002	TF	CZ519	-	207 (205.6)	+2	5	-	+ 2500	-	-	RNAV 1
003	TF	CALHO	-	117 (115.6)	+2	5	-	+ 1600	-	-	RNAV 1
004	TF	RWY12	Y	117 (115.6)	+2	5	-	-	-	2.9 (50)	RNP APCH
005	CF	CZ403	-	117 (115.6)	+2	-	-	-	-	-	RNP APCH
006	TF	DURGA	Y	134 (132.2)	+2	28	-	4000	-	-	RNAV 1

IAF XUBLI

Número de serie / Serial Number	Descriptor de trayectoria / Path terminator	Identificador de punto de recorrido / Waypoint Identifier	Sobrevuelo / Fly Over	Curso / derrota Course / Track *MAG (*T)	Variación Magnética / Magnetic variation (°)	Distancia / Distance (NM)	Dirección del Viraje / Turn direction	Altitud / Altitude (FT)	Velocidad / Speed (KTS)	VPA (°) / TCH (FT)	Especificación de Navegación / Navigation Specification
001	IF	XUBLI	-	-	-	-	-	+ 4000	-	-	RNAV 1
002	TF	CZ519	-	117 (115.6)	+2	5	-	+ 2500	-	-	RNAV 1
003	TF	CALHO	-	117 (115.6)	+2	5	-	+ 1600	-	-	RNAV 1
004	TF	RWY12	Y	117 (115.6)	+2	5	-	-	-	2.9 (50)	RNP APCH
005	CF	CZ403	-	117 (115.6)	+2	-	-	-	-	-	RNP APCH
006	TF	DURGA	Y	134 (132.2)	+2	28	-	4000	-	-	RNAV 1

IAF ONGAV

Número de serie / Serial Number	Descriptor de trayectoria / Path terminator	Identificador de punto de recorrido / Waypoint Identifier	Sobrevuelo / Fly Over	Curso / derrota Course / Track *MAG (*T)	Variación Magnética / Magnetic variation (°)	Distancia / Distance (NM)	Dirección del Viraje / Turn direction	Altitud / Altitude (FT)	Velocidad / Speed (KTS)	VPA (°) / TCH (FT)	Especificación de Navegación / Navigation Specification
001	IF	ONGAV	-	-	-	-	-	+ 4000	-	-	RNAV 1
002	TF	CZ519	-	027 (025.6)	+2	5	-	+ 2500	-	-	RNAV 1
003	TF	CALHO	-	117 (115.6)	+2	5	-	+ 1600	-	-	RNAV 1
004	TF	RWY12	Y	117 (115.6)	+2	5	-	-	-	2.9 (50)	RNP APCH
005	CF	CZ403	-	117 (115.6)	+2	-	-	-	-	-	RNP APCH
006	TF	DURGA	Y	134 (132.2)	+2	28	-	4000	-	-	RNAV 1

CODIFICACIÓN DE LAS ESPERAS
 CODING TABLE FOR HOLDINGS

Descriptor de trayectoria / Path terminator	Identificador de punto de recorrido / Waypoint Identifier	Rumbo de acercamiento / Approach heading *M (*T)	Tiempo / Time / Minute	Dirección del viraje / Turn direction	Altitud mínima / Minimum altitude (FT)	Altitud máxima / Maximum altitude (FT)	Límite de Velocidad / Speed Limit (KT)	Declinación magnética / Magnetic declination (°)	Especificación de Navegación / Navigation specification
Espera / Holding	DURGA	295 (293.0)	1 Minuto / Minute	Derecha / Right	4000	-	230	+2	RNAV 1

COORDENADAS DE LOS PUNTOS DE RECORRIDO
 WAYPOINT COORDINATES

Punto de recorrido / Waypoint	Coordenadas / Coordinates	Punto de recorrido / Waypoint	Coordenadas / Coordinates
VIBLA	20°40'01.5"N 087°03'35.9"W	RWY12	20°31'09.5"N 086°56'17.6"W
XUBLI	20°37'39.9"N 087°10'42.5"W	CZ403	20°28'50.1"N 086°51'09.5"W
ONGAV	20°30'58.4"N 087°08'12.1"W	DURGA	20°09'56.1"N 086°29'07.5"W
CZ519	20°35'29.9"N 087°05'54.1"W	CALHO	20°33'19.8"N 087°01'05.8"W