

CARTA DE APROXIMACION  
POR INSTRUMENTOS (IAC)

COZUMEL / COZUMEL INTL (MMCZ)

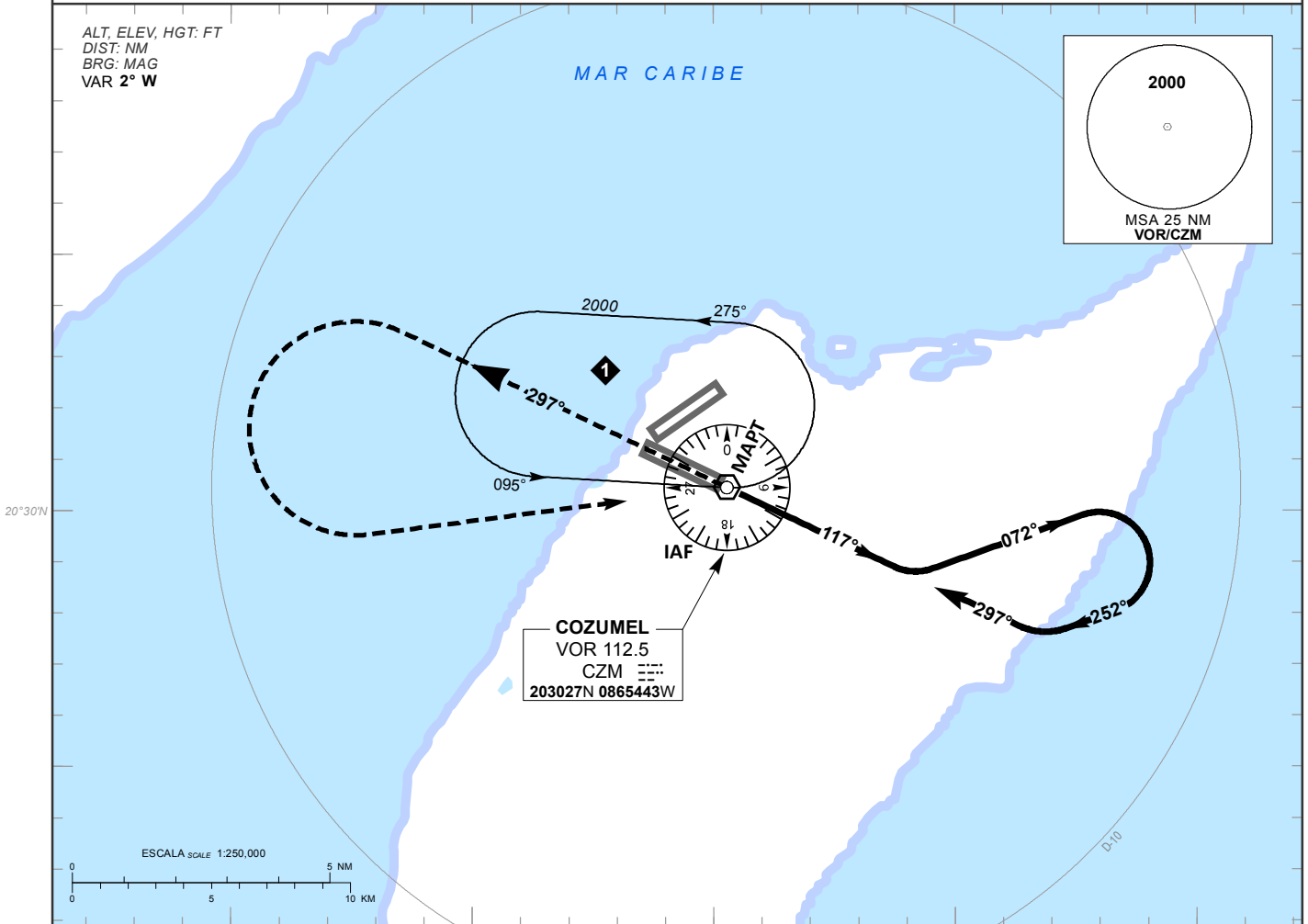
VOR X RWY 30

INSTRUMENT APPROACH CHART (IAC)

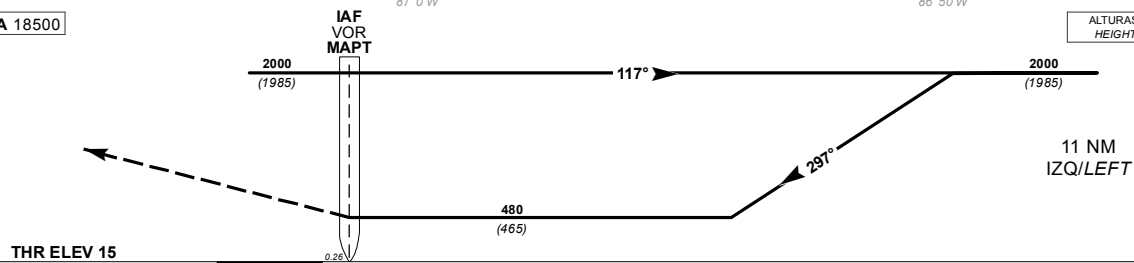
TWR 118.0	MMUN APP 123.2, 123.5, 124.2, 120.8, 124.7, 122.7	MMUN AUX (APP) 120.4	ATIS 127.8	MMUN ATIS 127.7	MMTL ATIS 127.6	AD ELEV 15 FT
--------------	---	-------------------------	---------------	--------------------	--------------------	---------------

**APCH FRUSTRADA:** ASCIENDA EN RADIAL 297° EFECTUE VIRAJE DE GOTAA LA IZQUIERDA DENTRO DE 10 NM HACIA EL VOR/CZM, HASTA LA ALTITUD MINIMA DE ESPERA.  
**MISSED APCH:** CLIMB VIA CZM VOR R-297°, THEN TURN LEFT WITHIN 10 NM TO VOR/CZM AT MINIMUM HOLDING ALTITUDE.

RMK:



TA 18500



ALTURAS REFERIDAS AL THR RWY 30  
HEIGHTS RELATED TO THR RWY 30

DISTANCIA MAXIMA DE ALEJAMIENTO  
7NM DESDE EL MAPT  
MAXIMUM DISTANCE TO TURN  
7NM FROM MAPT

GS (KTS)	80	100	120	140	160	180	200
MIN : SEC	5:15	4:12	3:30	3:00	2:38	2:20	2:06

CAT	DIRECTO STRAIGHT-IN	CIRCULANDO CIRCLING
	OCA (OCH) / MDA (MDH) 480 (465)	OCA (OCH) / MDA (MDH)
A	1 (1600 M)	540 (525) - 1 (1600 M)
B	1 1/4 (2000 M)	540 (525) - 1 1/2 (2400 M)
C	1 1/2 (2400 M)	580 (565) - 2 (3200 M)

CAMBIOS: DESIGNADOR DE CARTA Y PROCEDIMIENTO.