

CARTA DE SALIDA NORMALIZADA -
VUELO POR INSTRUMENTOS (SID)

STANDARD DEPARTURE CHART - INSTRUMENT (SID)

COZUMEL / COZUMEL INTL (MMCZ)

RNAV Rwy 12

NOSUG3C, ROTGI3C, NUDAL2C, AVSEB2B,
SIGMA2A, ALSUP1J, TQO1A, KASIV1A

TA 18500	TWR	MMUN APP	MMUN AUX (APP)	ATIS	MMUN ATIS	MMTL ATIS	AD ELEV 15 FT
	118.0	123.2, 123.5, 124.2, 120.8, 124.7, 122.7	120.4	127.8	127.7	127.6	
RMK: -GNSS REQUERIDO GNSS REQUIRED -RADAR OPERATIVO OPERATIVE RADAR							

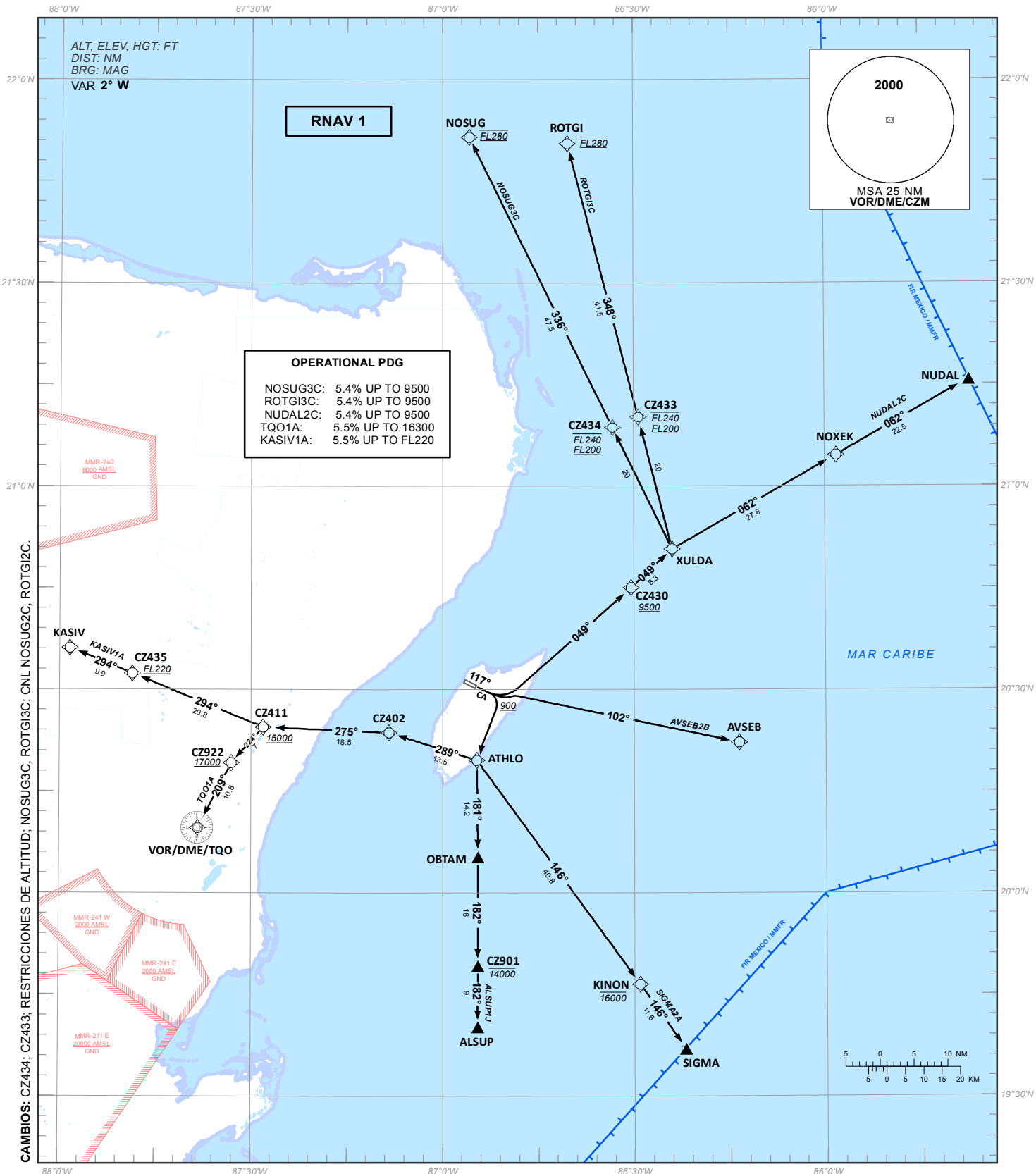


TABLA DE CODIFICACIÓN DEL PROCEDIMIENTO DE SALIDA POR INSTRUMENTOS RNAV PISTA 12

RUNWAY 12 RNAV INSTRUMENT DEPARTURE PROCEDURE CODING TABLE

NOSUG-3C

Número de serie / Serial Number	Descriptor de trayectoria / Path terminator	Identificador de punto de recorrido / Waypoint identifier	Sobrevuelo / Fly Over	Curso / derrota Course / Track *MAG (*T)	Variación Magnética / Magnetic variation (°)	Distancia / Distance (NM)	Dirección del Viraje / Turn direction	Altitud / Altitude (FT)	Velocidad / Speed (KTS)	VPA (°) / TCH (FT)	Especificación de Navegación / Navigation specification
001	CA	-	-	117 (115.6)	+2	-	-	+900	-	-	RNAV 1
002	CF	CZ430	-	049 (047.4)	+2	-	-	+9500	-	-	RNAV 1
003	TF	XULDA	-	049 (047.4)	+2	8.3	-	-	-	-	RNAV 1
004	TF	CZ434	-	336 (333.9)	+2	20	-	+FL200 -FL240	-	-	RNAV 1
005	TF	NOSUG	-	336(333.9)	+2	47.5	-	@FL280	-	-	RNAV 1

ROTI-3C

Número de serie / Serial Number	Descriptor de trayectoria / Path terminator	Identificador de punto de recorrido / Waypoint identifier	Sobrevuelo / Fly Over	Curso / derrota Course / Track *MAG (*T)	Variación Magnética / Magnetic variation (°)	Distancia / Distance (NM)	Dirección del Viraje / Turn direction	Altitud / Altitude (FT)	Velocidad / Speed (KTS)	VPA (°) / TCH (FT)	Especificación de Navegación / Navigation specification
001	CA	-	-	117 (115.6)	+2	-	-	+900	-	-	RNAV 1
002	CF	CZ430	-	049 (047.4)	+2	-	-	+9500	-	-	RNAV 1
003	TF	XULDA	-	049 (047.4)	+2	8.3	-	-	-	-	RNAV 1
004	TF	CZ433	-	348(345.7)	+2	20	-	+FL200 -FL240	-	-	RNAV 1
005	TF	ROTI	-	348(345.7)	+2	41.5	-	@FL280	-	-	RNAV 1

NUDAL-2C

Número de serie / Serial Number	Descriptor de trayectoria / Path terminator	Identificador de punto de recorrido / Waypoint identifier	Sobrevuelo / Fly Over	Curso / derrota Course / Track *MAG (*T)	Variación Magnética / Magnetic variation (°)	Distancia / Distance (NM)	Dirección del Viraje / Turn direction	Altitud / Altitude (FT)	Velocidad / Speed (KTS)	VPA (°) / TCH (FT)	Especificación de Navegación / Navigation specification
001	CA	-	-	117 (115.6)	+2	-	-	+900	-	-	RNAV 1
002	CF	CZ430	-	049 (047.4)	+2	-	-	+9500	-	-	RNAV 1
003	TF	XULDA	-	049 (047.4)	+2	8.3	-	-	-	-	RNAV 1
004	TF	NOXEK	-	062 (060.1)	+2	27.8	-	-	-	-	RNAV 1
005	TF	NUDAL	-	062 (060.3)	+2	22.5	-	-	-	-	RNAV 1

AVSEB-2B

Número de serie / Serial Number	Descriptor de trayectoria / Path terminator	Identificador de punto de recorrido / Waypoint identifier	Sobrevuelo / Fly Over	Curso / derrota Course / Track *MAG (*T)	Variación Magnética / Magnetic variation (°)	Distancia / Distance (NM)	Dirección del Viraje / Turn direction	Altitud / Altitude (FT)	Velocidad / Speed (KTS)	VPA (°) / TCH (FT)	Especificación de Navegación / Navigation specification
001	CA	-	-	117 (115.6)	+2	-	-	+900	-	-	RNAV 1
002	CF	AVSEB	-	102 (100.4)	+2	-	-	-	-	-	RNAV 1

SIGMA-2A

Número de serie / Serial Number	Descriptor de trayectoria / Path terminator	Identificador de punto de recorrido / Waypoint identifier	Sobrevuelo / Fly Over	Curso / derrota Course / Track *MAG (*T)	Variación Magnética / Magnetic variation (°)	Distancia / Distance (NM)	Dirección del Viraje / Turn direction	Altitud / Altitude (FT)	Velocidad / Speed (KTS)	VPA (°) / TCH (FT)	Especificación de Navegación / Navigation specification
001	CA	-	-	117 (115.6)	+2	-	-	+900	-	-	RNAV 1
002	DF	ATHLO	-	-	+2	-	-	-	-	-	RNAV 1
003	TF	KINON	-	146 (143.8)	+2	40.8	-	-16000	-	-	RNAV 1
004	TF	SIGMA	-	146 (144.0)	+2	11.6	-	-	-	-	RNAV 1

ALSUP-1J

Número de serie / Serial Number	Descriptor de trayectoria / Path terminator	Identificador de punto de recorrido / Waypoint identifier	Sobrevuelo / Fly Over	Curso / derrota Course / Track *MAG (*T)	Variación Magnética / Magnetic variation (°)	Distancia / Distance (NM)	Dirección del Viraje / Turn direction	Altitud / Altitude (FT)	Velocidad / Speed (KTS)	VPA (°) / TCH (FT)	Especificación de Navegación / Navigation specification
001	CA	-	-	117 (115.6)	+2	-	-	+900	-	-	RNAV 1
002	DF	ATHLO	-	-	+2	-	-	-	-	-	RNAV 1
003	TF	OBTAM	-	181 (179.4)	+2	14.2	-	-	-	-	RNAV 1
004	TF	CZ901	-	182 (180.1)	+2	16	-	-14000	-	-	RNAV 1
005	TF	ALSUP	-	182 (180.1)	+2	9	-	-	-	-	RNAV 1

TQO-1A

Número de serie / Serial Number	Descriptor de trayectoria / Path terminator	Identificador de punto de recorrido / Waypoint identifier	Sobrevuelo / Fly Over	Curso / derrota Course / Track *MAG (*T)	Variación Magnética / Magnetic variation (°)	Distancia / Distance (NM)	Dirección del Viraje / Turn direction	Altitud / Altitude (FT)	Velocidad / Speed (KTS)	VPA (°) / TCH (FT)	Especificación de Navegación / Navigation specification
001	CA	-	-	117 (115.6)	+2	-	-	+900	-	-	RNAV 1
002	DF	ATHLO	-	-	+2	-	-	-	-	-	RNAV 1
003	TF	CZ402	-	289 (287.5)	+2	13.5	-	-	-	-	RNAV 1
004	TF	CZ411	-	275 (272.6)	+2	18.5	-	+15000	-	-	RNAV 1
005	TF	CZ922	-	224 (221.8)	+2	7	-	+17000	-	-	RNAV 1
006	TF	VOR/DME/TQO	-	209 (207.4)	+2	10.8	-	-	-	-	RNAV 1

KASIV-1A

Número de serie / Serial Number	Descriptor de trayectoria / Path terminator	Identificador de punto de recorrido / Waypoint identifier	Sobrevuelo / Fly Over	Curso / derrota Course / Track *MAG (*T)	Variación Magnética / Magnetic variation (°)	Distancia / Distance (NM)	Dirección del Viraje / Turn direction	Altitud / Altitude (FT)	Velocidad / Speed (KTS)	VPA (°) / TCH (FT)	Especificación de Navegación / Navigation specification
001	CA	-	-	117 (115.6)	+2	-	-	+900	-	-	RNAV 1
002	DF	ATHLO	-	-	+2	-	-	-	-	-	RNAV 1
003	TF	CZ402	-	289 (287.5)	+2	13.5	-	-	-	-	RNAV 1
004	TF	CZ411	-	275 (272.6)	+2	18.5	-	+15000	-	-	RNAV 1
005	TF	CZ435	-	294 (292.1)	+2	20.8	-	+FL220	-	-	RNAV 1
006	TF	KASIV	-	294 (292.1)	+2	9.9	-	-	-	-	RNAV 1

COORDENADAS DE LOS PUNTOS DE RECORRIDO
WAYPOINT COORDINATES

Punto de recorrido / Waypoint	Coordenadas / Coordinates	Punto de recorrido / Waypoint	Coordenadas / Coordinates
XULDA	20°50'44.4"N 086°23'57.5"W	SIGMA	19°37'02"N 086°22'00"W
NOSUG	21°51'31.7"N 086°55'45.8"W	CZ901	19°49'17.7"N 086°54'30.2"W
ROTGI	21°50'34.5"N 086°40'18.5"W	CZ430	20°45'02.5"N 086°30'24.1"W
NOXEK	21°04'37.2"N 085°58'09.9"W	CZ402	20°23'38.6"N 087°08'21.95"W
NUDAL	21°15'47.98"N 085°37'13.97"W	KASIV	20°36'09.3"N 087°58'22.2"W
CZ411	20°24'28.7"N 087°28'04.4"W	CZ435	20°32'23.7"N 087°48'34.7"W
OBTAM	20°05'21.4"N 086°54'27.7"W	ALSUP	19°40'15.7"N 086°54'31.6"W
VOR/DME/TQO	20°09'37.5"N 087°38'18.8"W	CZ922	20°19'13.1"N 087°33'03.5"W
AVSEB	20°22'13.2"N 086°13'31.03"W	CZ433	21°10'11.3"N 086°29'14.9"W
ATHLO	20°19'35.3"N 086°54'36.5"W	CZ434	21°08'46.5"N 086°33'20.6"W
KINON	19°46'29.8"N 086°29'06.5"W		