

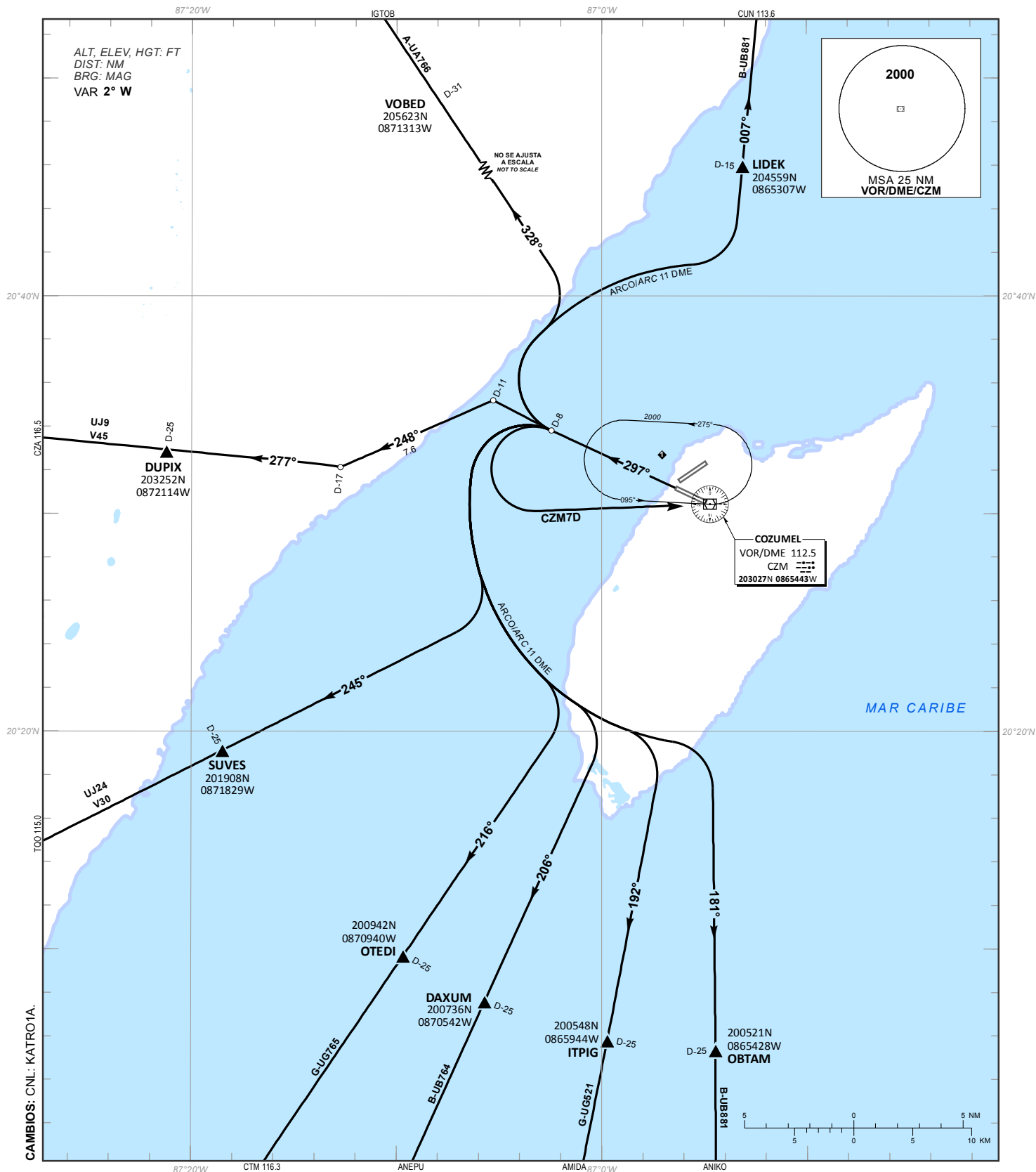
CARTA DE SALIDA NORMALIZADA -
VUELO POR INSTRUMENTOS (SID)

STANDARD DEPARTURE CHART - INSTRUMENT (SID)

COZUMEL / COZUMEL INTL (MMCZ)
RWY 30

LIDEK2E, VOBED2E, DUPIX2, SUVES1A, OTEDI2B,
DAXUM2B, ITPIG2B, OBTAM2B, CZM7D

TA 18500	TWR 118.0	MMUN APP 123.2, 123.5, 124.2, 120.8, 124.7, 122.7	MMUN AUX (APP) 120.4	ATIS 127.8	MMUN ATIS 127.7	MMTL ATIS 127.6	AD ELEV 15 FT
RMK:							



SALIDAS PISTA 30:

**SALIDAS: LIDEK DOS ECHO (LIDEK2E)
VOBED DOS ECHO (VOBED2E)**

ASCIENDA POR **RADIAL 297°** HASTA **D-8**, EFECTUE VIRAJE A LA **DERECHA** Y PROSIGA EN **ARCO 11 DME** HASTA INTERCEPTAR EL RADIAL CORRESPONDIENTE DEL **VOR/DME/CZM** HACIA LOS FIJOS RESPECTIVOS **LIDEK** O **VOBED** Y CONTINUE EN RUTA ASIGNADA O INSTRUCCIONES DEL ATC

SALIDA: DUPIX DOS (DUPIX2)

ASCIENDA POR **RADIAL 297°** HASTA **D-11**, DEL **VOR/DME/CZM** EFECTUE VIRAJE A LA **IZQUIERDA** Y PROSIGA EN **RUMBO 248°** HASTA INTERCEPTAR EL **RADIAL 277°** DEL **VOR/DME/CZM** HACIA EL FIJO **DUPIX** Y CONTINUE EN RUTA ASIGNADA O INSTRUCCIONES DEL ATC

**SALIDAS: SUVES UNO ALFA (SUVES1A)
OTEDI DOS BRAVO (OTEDI2B)
DAXUM DOS BRAVO (DAXUM2B)
ITPIG DOS BRAVO (ITPIG2B)
OBTAM DOS BRAVO (OBTAM2B)**

ASCIENDA POR **RADIAL 297°** HASTA **D-8**, EFECTUE VIRAJE A LA **IZQUIERDA** Y PROSIGA EN **ARCO 11 DME** HASTA INTERCEPTAR EL RADIAL CORRESPONDIENTE DEL **VOR/DME/CZM** HACIA LOS FIJOS RESPECTIVOS **SUVES, OTEDI, DAXUM, ITPIG** U **OBTAM** Y CONTINUE EN RUTA ASIGNADA O INSTRUCCIONES DEL ATC

SALIDA: COZUMEL SIETE DELTA (CZM7D)

ASCIENDA POR **RADIAL 297°** HASTA **D-8 (EN CASO DE FALLA DEL DME HASTA ALCANZAR 1300 FT)**, EFECTUE VIRAJE DE GOTA A LA **IZQUIERDA** DENTRO DE **10 NM** HACIA EL **VOR/DME/CZM** Y ABANDONELO DE ACUERDO A LA **(1)** ALTITUD MINIMA DE LA RUTA ASIGNADA O INSTRUCCIONES DEL ATC

**(1) ALTITUD MINIMA PARA ABANDONAR EL VOR/DME/CZM:
(1) MINIMUM CROSSING ALTITUDE AT VOR/DME/CZM:**

2000 FT PARA TODAS LAS RUTAS / 2000 FT FOR ALL ROUTES

DEPARTURES RWY 30:

**DEPARTURES: LIDEK TWO ECHO (LIDEK2E)
VOBED TWO ECHO (VOBED2E)**

CLIMB VIA **CZM R-297°** TO **D-8 CZM**, THEN TURN **RIGHT** AND PROCEED ON THE **CZM 11 DME ARC** TO INTERCEPT THE CORRESPONDING RADIAL FROM **VOR/DME/CZM** TO **LIDEK** OR **VOBED** AND CONTINUE ON THE ASSIGNED ROUTE OR ATC INSTRUCTIONS

DEPARTURE: DUPIX TWO (DUPIX2)

CLIMB VIA **CZM R-297°** TO **D-11 CZM**, THEN TURN **LEFT** AND PROCEED ON **248° HEADING**, TO INTERCEPT **CZM R-277°** TO **DUPIX** AND CONTINUE ON THE ASSIGNED ROUTE OR ATC INSTRUCTIONS

**DEPARTURES: SUVES ONE ALFA (SUVES1A)
OTEDI TWO (OTEDI2B)
BRAVO
DAXUM TWO (DAXUM2B)
BRAVO
ITPIG TWO BRAVO (ITPIG2B)
OBTAM TWO (OBTAM2B)
BRAVO**

CLIMB VIA **CZM R-297°** TO **D-8 CZM**, THEN TURN **LEFT** AND PROCEED ON THE **CZM 11 DME ARC** TO INTERCEPT THE CORRESPONDING RADIAL FROM **VOR/DME/CZM** TO **SUVES, OTEDI, DAXUM, ITPIG** OR **OBTAM** AND CONTINUE ON THE ASSIGNED ROUTE OR ATC INSTRUCTIONS

**DEPARTURE: COZUMEL SEVEN (CZM7D)
DELTA**

CLIMB VIA **CZM R-297°** TO **D-8 CZM (OR 1300 FT IN CASE OF DME FAILURE)**, THEN TURN **LEFT** WITHIN **10 NM** TO **VOR/DME/CZM** AND CROSS IT ACCORDING TO THE **(1)** MINIMUM CROSSING ALTITUDE OR ATC INSTRUCTIONS