

CARTA DE SALIDA NORMALIZADA -
VUELO POR INSTRUMENTOS (SID)

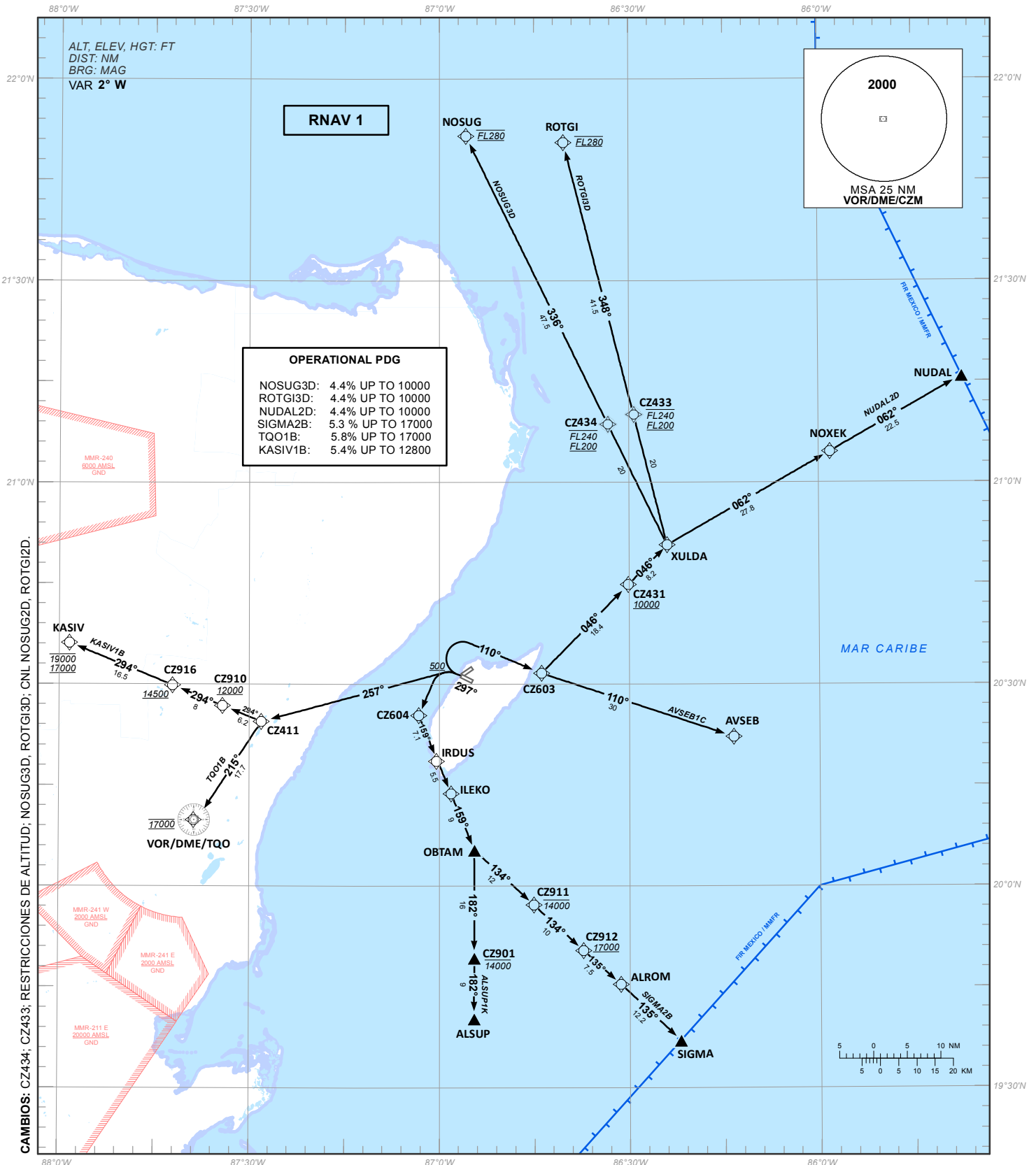
STANDARD DEPARTURE CHART - INSTRUMENT (SID)

COZUMEL / COZUMEL INTL (MMCZ)
RNAV Rwy 30

NOSUG3D, ROTGI3D, NUDAL2D, AVSEB1C,
SIGMA2B, ALSUP1K, TQO1B, KASIV1B

TA 18500	TWR	MMUN APP	MMUN AUX (APP)	ATIS	MMUN ATIS	MMTL ATIS	AD ELEV 15 FT
	118.0	123.2, 123.5, 124.2, 120.8, 124.7, 122.7	120.4	127.8	127.7	127.6	

RMK: -GNSS REQUERIDO GNSS REQUIRED
-RADAR OPERATIVO OPERATIVE RADAR



OPERATIONAL PDG

NOSUG3D:	4.4% UP TO 10000
ROTGI3D:	4.4% UP TO 10000
NUDAL2D:	4.4% UP TO 10000
SIGMA2B:	5.3% UP TO 17000
TQO1B:	5.8% UP TO 17000
KASIV1B:	5.4% UP TO 12800

CAMBIOS: CZ434; CZ433; RESTRICCIONES DE ALTITUD: NOSUG3D; ROTGI3D; CNL NOSUG2D; ROTGI2D.

TABLA DE CODIFICACIÓN DEL PROCEDIMIENTO DE SALIDA POR INSTRUMENTOS RNAV PISTA 30
 RUNWAY 30 RNAV INSTRUMENT DEPARTURE PROCEDURE CODING TABLE

NOSUG-3D

Número de serie / Serial Number	Descriptor de trayectoria / Path terminator	Identificador de punto de recorrido / Waypoint identifier	Sobrevuelo / Fly Over	Curso / derrota Course / Track *MAG (*T)	Variación Magnética / Magnetic variation (*°)	Distancia / Distance (NM)	Dirección del Viraje / Turn direction	Altitud / Altitude (FT)	Velocidad / Speed (KTS)	VPA (*°) / TCH (FT)	Especificación de Navegación / Navigation specification
001	CA	-	-	297 (295.7)	+2	-	-	+500	-	-	RNAV 1
002	CF	CZ603	-	110 (108.0)	+2	-	-	-	-	-	RNAV 1
003	TF	CZ431	-	046 (044.4)	+2	18.4	-	+10000	-	-	RNAV 1
004	TF	XULDA	-	046 (044.4)	+2	8.2	-	-	-	-	RNAV 1
005	TF	CZ434	-	336 (333.9)	+2	20	-	+FL200 -FL240	-	-	RNAV 1
006	TF	NOSUG	-	336(333.9)	+2	47.5	-	@FL280	-	-	RNAV 1

ROTGI-3D

Número de serie / Serial Number	Descriptor de trayectoria / Path terminator	Identificador de punto de recorrido / Waypoint identifier	Sobrevuelo / Fly Over	Curso / derrota Course / Track *MAG (*T)	Variación Magnética / Magnetic variation (*°)	Distancia / Distance (NM)	Dirección del Viraje / Turn direction	Altitud / Altitude (FT)	Velocidad / Speed (KTS)	VPA (*°) / TCH (FT)	Especificación de Navegación / Navigation specification
001	CA	-	-	297 (295.7)	+2	-	-	+500	-	-	RNAV 1
002	CF	CZ603	-	110 (108.0)	+2	-	-	-	-	-	RNAV 1
003	TF	CZ431	-	046 (044.4)	+2	18.4	-	+10000	-	-	RNAV 1
004	TF	XULDA	-	046 (044.4)	+2	8.2	-	-	-	-	RNAV 1
005	TF	CZ433	-	348(345.7)	+2	20	-	+FL200 -FL240	-	-	RNAV 1
006	TF	ROTGI	-	348(345.7)	+2	41.5	-	@FL280	-	-	RNAV 1

NUDAL-2D

Número de serie / Serial Number	Descriptor de trayectoria / Path terminator	Identificador de punto de recorrido / Waypoint identifier	Sobrevuelo / Fly Over	Curso / derrota Course / Track *MAG (*T)	Variación Magnética / Magnetic variation (*°)	Distancia / Distance (NM)	Dirección del Viraje / Turn direction	Altitud / Altitude (FT)	Velocidad / Speed (KTS)	VPA (*°) / TCH (FT)	Especificación de Navegación / Navigation specification
001	CA	-	-	297 (295.7)	+2	-	-	+500	-	-	RNAV 1
002	CF	CZ603	-	110 (108.0)	+2	-	-	-	-	-	RNAV 1
003	TF	CZ431	-	046 (044.4)	+2	18.4	-	+10000	-	-	RNAV 1
004	TF	XULDA	-	046 (044.4)	+2	8.2	-	-	-	-	RNAV 1
005	TF	NOXEK	-	062 (060.1)	+2	27.8	-	-	-	-	RNAV 1
006	TF	NUDAL	-	062 (060.3)	+2	22.5	-	-	-	-	RNAV 1

AVSEB-1C

Número de serie / Serial Number	Descriptor de trayectoria / Path terminator	Identificador de punto de recorrido / Waypoint identifier	Sobrevuelo / Fly Over	Curso / derrota Course / Track *MAG (*T)	Variación Magnética / Magnetic variation (*°)	Distancia / Distance (NM)	Dirección del Viraje / Turn direction	Altitud / Altitude (FT)	Velocidad / Speed (KTS)	VPA (*°) / TCH (FT)	Especificación de Navegación / Navigation specification
001	CA	-	-	297 (295.7)	+2	-	-	+500	-	-	RNAV 1
002	CF	CZ603	-	110 (108.0)	+2	-	-	-	-	-	RNAV 1
003	TF	AVSEB	-	110 (108.2)	+2	30	-	-	-	-	RNAV 1

SIGMA-2B

Número de serie / Serial Number	Descriptor de trayectoria / Path terminator	Identificador de punto de recorrido / Waypoint identifier	Sobrevuelo / Fly Over	Curso / derrota Course / Track *MAG (*T)	Variación Magnética / Magnetic variation (*°)	Distancia / Distance (NM)	Dirección del Viraje / Turn direction	Altitud / Altitude (FT)	Velocidad / Speed (KTS)	VPA (*°) / TCH (FT)	Especificación de Navegación / Navigation specification
001	CA	-	-	297 (295.7)	+2	-	-	+500	-	-	RNAV 1
002	DF	CZ604	-	-	+2	-	-	-	-	-	RNAV 1
003	TF	IRDUS	-	159 (157.0)	+2	7.1	-	-	-	-	RNAV 1
004	TF	ILEKO	-	159 (157.0)	+2	5.5	-	-	-	-	RNAV 1
005	TF	OBTAM	-	159 (157.0)	+2	9	-	-	-	-	RNAV 1
006	TF	CZ911	-	134 (132.4)	+2	12	-	-14000	-	-	RNAV 1
007	TF	CZ912	-	134 (132.4)	+2	10	-	+17000	-	-	RNAV 1
008	TF	ALROM	-	135 (132.5)	+2	7.5	-	-	-	-	RNAV 1
009	TF	SIGMA	-	135 (133.0)	+2	12.2	-	-	-	-	RNAV 1

ALSUP-1K

Número de serie / Serial Number	Descriptor de trayectoria / Path terminator	Identificador de punto de recorrido / Waypoint identifier	Sobrevuelo / Fly Over	Curso / derrota Course / Track *MAG (*T)	Variación Magnética / Magnetic variation (*°)	Distancia / Distance (NM)	Dirección del Viraje / Turn direction	Altitud / Altitude (FT)	Velocidad / Speed (KTS)	VPA (*°) / TCH (FT)	Especificación de Navegación / Navigation specification
001	CA	-	-	297 (295.7)	+2	-	-	+500	-	-	RNAV 1
002	DF	CZ604	-	-	+2	-	-	-	-	-	RNAV 1
003	TF	IRDUS	-	159 (157.0)	+2	7.1	-	-	-	-	RNAV 1
004	TF	ILEKO	-	159 (157.0)	+2	5.5	-	-	-	-	RNAV 1
005	TF	OBTAM	-	159 (157.0)	+2	9	-	-	-	-	RNAV 1
006	TF	CZ901	-	182 (180.1)	+2	16	-	-14000	-	-	RNAV 1
007	TF	ALSUP	-	182 (180.1)	+2	9	-	-	-	-	RNAV 1

TQO-1B

Número de serie / Serial Number	Descriptor de trayectoria / Path terminator	Identificador de punto de recorrido / Waypoint identifier	Sobrevuelo / Fly Over	Curso / derrota Course / Track *MAG (*T)	Variación Magnética / Magnetic variation (*°)	Distancia / Distance (NM)	Dirección del Viraje / Turn direction	Altitud / Altitude (FT)	Velocidad / Speed (KTS)	VPA (*°) / TCH (FT)	Especificación de Navegación / Navigation specification
001	CA	-	-	297 (295.7)	+2	-	-	+500	-	-	RNAV 1
002	CF	CZ411	-	257 (255.0)	+2	-	-	-	-	-	RNAV 1
003	TF	VOR/DME/TQO	-	215 (213.1)	+2	17.7	-	@17000	-	-	RNAV 1

KASIV-1B

Número de serie / Serial Number	Descriptor de trayectoria / Path terminator	Identificador de punto de recorrido / Waypoint identifier	Sobrevuelo / Fly Over	Curso / derrota Course / Track *MAG (*T)	Variación Magnética / Magnetic variation (*°)	Distancia / Distance (NM)	Dirección del Viraje / Turn direction	Altitud / Altitude (FT)	Velocidad / Speed (KTS)	VPA (*°) / TCH (FT)	Especificación de Navegación / Navigation specification
001	CA	-	-	297 (295.7)	+2	-	-	+500	-	-	RNAV 1
002	CF	CZ411	-	257 (255.0)	+2	-	-	-	-	-	RNAV 1
003	TF	CZ910	-	294 (292.1)	+2	6.2	-	+12000	-	-	RNAV 1
004	TF	CZ916	-	294 (292.1)	+2	8	-	+14500	-	-	RNAV 1
005	TF	KASIV	-	294 (292.1)	+2	16.5	-	-19000 +17000	-	-	RNAV 1

COORDENADAS DE LOS PUNTOS DE RECORRIDO
WAYPOINT COORDINATES

Punto de recorrido / Waypoint	Coordenadas / Coordinates	Punto de recorrido / Waypoint	Coordenadas / Coordinates
CZ603	20°31'40.2"N 086°43'49.6"W	ILEKO	20°13'44.2"N 086°58'07.3"W
XULDA	20°50'44.4"N 086°23'57.5"W	SIGMA	19°37'02"N 086°22'00"W
NOSUG	21°51'31.7"N 086°55'45.8"W	OBTAM	20°05'21.4"N 086°54'27.7"W
ROTGI	21°50'34.5"N 086°40'18.5"W	CZ411	20°24'28.7"N 087°28'04.4"W
NOXEK	21°04'37.2"N 085°58'09.9"W	ALROM	19°45'22.34"N 086°31'24.2"W
NUDAL	21°15'47.98"N 085°37'13.97"W	VOR/DME/TQO	20°09'37.5"N 087°38'18.8"W
CZ604	20°25'22.4"N 087°03'13.1"W	KASIV	20°36'09.3"N 087°58'22.2"W
ALSUP	19°40'15.7"N 086°54'31.6"W	CZ901	19°49'17.7"N 086°54'30.2"W
CZ910	20°26'50.8"N 087°34'11.7"W	CZ912	19°50'23.9"N 086°37'16.9"W
CZ911	19°57'12.0"N 086°45'05.0"W	CZ916	20°29'53.4"N 087°42'04.7"W
CZ431	20°44'50.9"N 086°30'06.6"W	CZ433	21°10'11.3"N 086°29'14.9"W
AVSEB	20°22'13.2"N 086°13'31.03"W	CZ434	21°08'46.5"N 086°33'20.6"W
IRDUS	20°18'47.3"N 087°00'19.9"W		