

CARTA DE LLEGADA NORMALIZADA -  
VUELO POR INSTRUMENTOS (STAR)

STANDARD ARRIVAL CHART - INSTRUMENT (STAR)

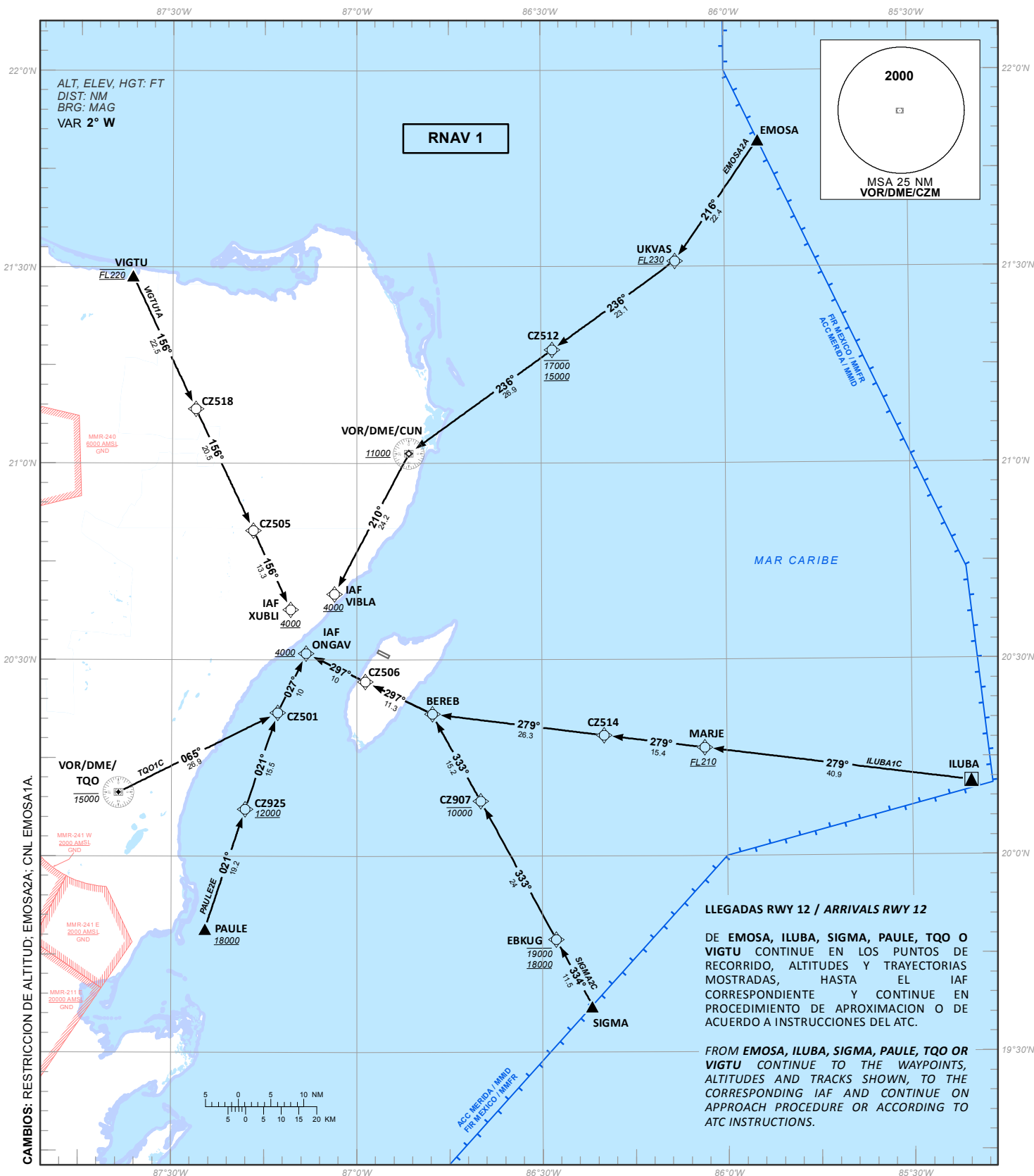
COZUMEL / COZUMEL INTL (MMCZ)

RNAV Rwy 12

VIGTU1A, EMOSA2A, ILUBA1C,  
SIGMA2C, PAULE2E, TQO1C

TA 18500	TWR 118.0	MMUN APP 123.2, 123.5, 124.2, 120.8, 124.7, 122.7	MMUN AUX (APP) 120.4	ATIS 127.8	MMUN ATIS 127.7	MMTL ATIS 127.6	AD ELEV 15 FT
----------	--------------	---	-------------------------	---------------	--------------------	--------------------	---------------

RMK:  
-GNSS REQUERIDO GNSS REQUIRED  
-RADAR OPERATIVO OPERATIVE RADAR



## TABLA DE CODIFICACIÓN DEL PROCEDIMIENTO DE LLEGADA POR INSTRUMENTOS RNAV PISTA 12

## RUNWAY 12 RNAV INSTRUMENT ARRIVAL PROCEDURE CODING TABLE

## VIGTU-1A

Número de serie / Serial Number	Descriptor de trayectoria / Path terminator	Identificador de punto de recorrido / Waypoint identifier	Sobrevuelo / Fly Over	Curso / derrota Course / Track *MAG (*T)	Variación Magnética / Magnetic variation (°)	Distancia / Distance (NM)	Dirección del Viraje / Turn direction	Altitud / Altitude (FT)	Velocidad / Speed (KTS)	VPA (°) / TCH (FT)	Especificación de Navegación / Navigation specification
001	IF	VIGTU	-	-	+2	-	-	@FL220	-	-	RNAV 1
002	TF	CZ518	-	156 (154.6)	+2	22.5	-	-	-	-	RNAV 1
003	TF	CZ505	-	156 (154.6)	+2	20.5	-	-	-	-	RNAV 1
004	TF	XUBLI	-	156 (154.7)	+2	13.3	-	+4000	-	-	RNAV 1

## EMOSA-2A

Número de serie / Serial Number	Descriptor de trayectoria / Path terminator	Identificador de punto de recorrido / Waypoint identifier	Sobrevuelo / Fly Over	Curso / derrota Course / Track *MAG (*T)	Variación Magnética / Magnetic variation (°)	Distancia / Distance (NM)	Dirección del Viraje / Turn direction	Altitud / Altitude (FT)	Velocidad / Speed (KTS)	VPA (°) / TCH (FT)	Especificación de Navegación / Navigation specification
001	IF	EMOSA	-	-	+2	-	-	-	-	-	RNAV 1
002	TF	UKVAS	-	216 (214.5)	+2	22.4	-	+FL230	-	-	RNAV 1
003	TF	CZ512	-	236 (234.4)	+2	23.1	-	-17000 +15000-	-	-	RNAV 1
004	TF	VOR/DME/CUN	-	236 (234.4)	+2	26.9	-	+11000-	-	-	RNAV 1
005	TF	VIBLA	-	210 (207.9)	+2	24.2	-	+4000	-	-	RNAV 1

## ILUBA-1C

Número de serie / Serial Number	Descriptor de trayectoria / Path terminator	Identificador de punto de recorrido / Waypoint identifier	Sobrevuelo / Fly Over	Curso / derrota Course / Track *MAG (*T)	Variación Magnética / Magnetic variation (°)	Distancia / Distance (NM)	Dirección del Viraje / Turn direction	Altitud / Altitude (FT)	Velocidad / Speed (KTS)	VPA (°) / TCH (FT)	Especificación de Navegación / Navigation specification
001	IF	ILUBA	-	-	+2	-	-	-	-	-	RNAV 1
002	TF	MARJE	-	279 (277.4)	+2	40.9	-	+FL210	-	-	RNAV 1
003	TF	CZ514	-	279 (277.1)	+2	15.4	-	-	-	-	RNAV 1
004	TF	BEREB	-	279 (277.2)	+2	26.3	-	-	-	-	RNAV 1
005	TF	CZ506	-	297 (295.7)	+2	11.3	-	-	-	-	RNAV 1
006	TF	ONGAV	-	297 (295.6)	+2	10	-	+4000	-	-	RNAV 1

## SIGMA-2C

Número de serie / Serial Number	Descriptor de trayectoria / Path terminator	Identificador de punto de recorrido / Waypoint identifier	Sobrevuelo / Fly Over	Curso / derrota Course / Track *MAG (*T)	Variación Magnética / Magnetic variation (°)	Distancia / Distance (NM)	Dirección del Viraje / Turn direction	Altitud / Altitude (FT)	Velocidad / Speed (KTS)	VPA (°) / TCH (FT)	Especificación de Navegación / Navigation specification
001	IF	SIGMA	-	-	+2	-	-	-	-	-	RNAV 1
002	TF	EBKUG	-	334 (331.9)	+2	11.5	-	-19000 +18000	-	-	RNAV 1
003	TF	CZ907	-	333 (331.4)	+2	24	-	-10000	-	-	RNAV 1
004	TF	BEREB	-	333 (331.3)	+2	15.2	-	-	-	-	RNAV 1
005	TF	CZ506	-	297 (295.7)	+2	11.3	-	-	-	-	RNAV 1
006	TF	ONGAV	-	297 (295.6)	+2	10	-	+4000	-	-	RNAV 1

## PAULE-2E

Número de serie / Serial Number	Descriptor de trayectoria / Path terminator	Identificador de punto de recorrido / Waypoint identifier	Sobrevuelo / Fly Over	Curso / derrota Course / Track *MAG (*T)	Variación Magnética / Magnetic variation (*°)	Distancia / Distance (NM)	Dirección del Viraje / Turn direction	Altitud / Altitude (FT)	Velocidad / Speed (KTS)	VPA (*°) / TCH (FT)	Especificación de Navegación / Navigation specification
001	IF	PAULE	-	-	+2	-	-	+18000	-	-	RNAV 1
002	TF	CZ925	-	021 (018.6)	+2	19.2	-	+12000	-	-	RNAV 1
003	TF	CZ501	-	021 (018.6)	+2	15.5	-	-	-	-	RNAV 1
004	TF	ONGAV	-	027 (025.5)	+2	10	-	+4000	-	-	RNAV 1

## TQO-1C

Número de serie / Serial Number	Descriptor de trayectoria / Path terminator	Identificador de punto de recorrido / Waypoint identifier	Sobrevuelo / Fly Over	Curso / derrota Course / Track *MAG (*T)	Variación Magnética / Magnetic variation (*°)	Distancia / Distance (NM)	Dirección del Viraje / Turn direction	Altitud / Altitude (FT)	Velocidad / Speed (KTS)	VPA (*°) / TCH (FT)	Especificación de Navegación / Navigation specification
001	IF	VOR/DME/TQO	-	-	+2	-	-	-15000	-	-	RNAV 1
002	TF	CZ501	-	065 (062.9)	+2	26.9	-	-	-	-	RNAV 1
003	TF	ONGAV	-	027 (025.5)	+2	10	-	+4000	-	-	RNAV 1

**COORDENADAS DE LOS PUNTOS DE RECORRIDO**  
**WAYPOINT COORDINATES**

Punto de recorrido / Waypoint	Coordenadas / Coordinates	Punto de recorrido / Waypoint	Coordenadas / Coordinates
EMOSA	21°49'21.1"N 085°54'29.4"W	EBKUG	19°47'13.7"N 086°27'44.8"W
UKVAS	21°30'50.3"N 086°08'04.2"W	CZ907	20°08'23.8"N 086°39'54.5"W
CZ512	21°17'19.8"N 086°28'09.4"W	SIGMA	19°37'02"N 086°22'00"W
VOR/DME/CUN	21°01'30"N 086°51'31"W	PAULE	19°48'55.2"N 087°24'33.7"W
VIBLA	20°40'01.5"N 087°03'35.9"W	CZ501	20°21'55"N 087°12'47.6"W
ILUBA	20°11'22"N 085°20'28"W	VIGTU	21°28'43.7"N 087°36'29.1"W
MARJE	20°16'31.6"N 086°03'35.2"W	VOR/DME/TQO	20°09'37.5"N 087°38'18.8"W
CZ514	20°18'25.4"N 086°19'53.9"W	CZ518	21°08'20.7"N 087°26'09.2"W
BEREB	20°21'42.3"N 086°47'42.8"W	XUBLI	20°37'39.9"N 087°10'42.5"W
CZ506	20°26'38.2"N 086°58'35.7"W	CZ925	20°07'10.5"N 087°18'03.7"W
CZ505	20°49'45.4"N 087°16'46.9"W		
ONGAV	20°30'58.4"N 087°08'12.1"W		