

CARTA DE APROXIMACION
POR INSTRUMENTOS (IAC)

CUERNAVACA / GRAL. MARIANO MATAMOROS INTL (MMCB)

INSTRUMENT APPROACH CHART (IAC)

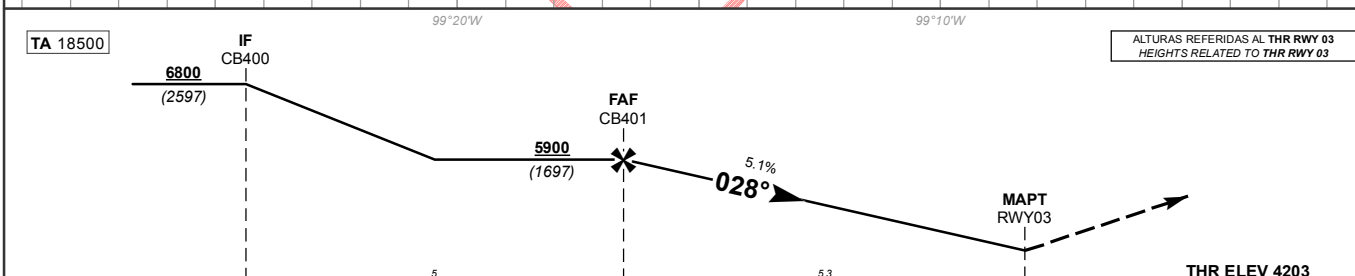
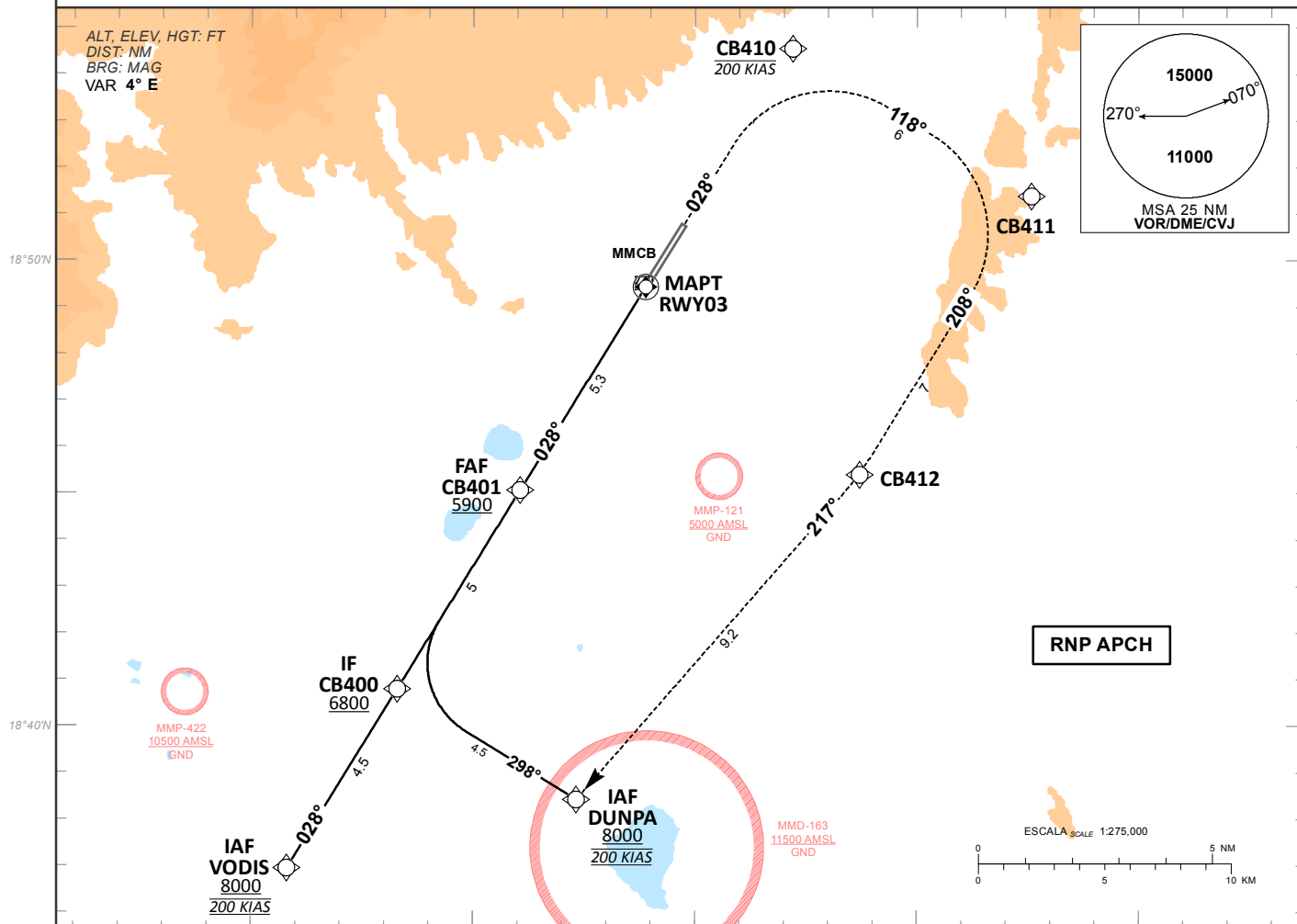
RNP RWY 03

TWR 118.35	MMMXX APP 119.25	AD ELEV 4295 FT
----------------------	----------------------------	-----------------

APCH FRUSTRADA: ASCIENDA EN CURSO 028° HASTA CB410 Y PROSIGA EN APROXIMACION FRUSTRADA HASTA DUNPA Y CONTINUE DE ACUERDO A INSTRUCCIONES DEL ATC.

MISSED APCH: CLIMB ON COURSE 028° TO CB410 AND PROCEED ON MISSED APPROACH TRACK TO DUNPA AND CONTINUE ACCORDING ATC INSTRUCTIONS.

RMK: - GNSS REQUERIDO GNSS REQUIRED
- MMD-163 ACTIVADA POR NOTAM MMD-163 NOTAM ACTIVATED AIRSPACE



GRADIENTE DE DESCENSO RATE OF DESCENT	FAF-THR 5.3								5.1%								ALTITUD MINIMA SEGUN DISTANCIA MINIMUM ALTITUDE ACCORDING TO DISTANCE
	GS (KTS)	80	100	120	140	160	180	200	NM	4	3	2	-	-			
	FT / MIN	413	516	620	723	826	929	1033	FT	5500 (1297)	5190 (1987)	4880 (677)	-	-			

CAMBIOS: SIMBOLOGIA.	CAT	LNAV	CIRCULANDO CIRCLING
	A	OCA (OCH) / MDA (MDH) 4860 (657)	OCA (OCH) / MDA (MDH)
	B	1 (1600 M)	5040 (745) - 1 (1600 M)
	C	1 7/8 (3000 M)	5500 (1205) - 3 (4800 M)

TABLA DE CODIFICACIÓN DEL PROCEDIMIENTO DE APROXIMACION POR INSTRUMENTOS RNP PISTA 03
 RUNWAY 03 RNP INSTRUMENT APPROACH PROCEDURE CODING TABLE

IAF VODIS

Número de serie / Serial Number	Descriptor de trayectoria / Path terminator	Identificador de punto de recorrido / Waypoint identifier	Sobrevuelo / Fly Over	Curso / derrota Course / Track °MAG (°T)	Variación Magnética / Magnetic variation (°)	Distancia / Distance (NM)	Dirección del Viraje / Turn direction	Altitud / Altitude (FT)	Velocidad / Speed (KTS)	VPA (°) / TCH (FT)	Especificación de Navegación / Navigation Specification
001	IF	VODIS	-	-	-	-	-	+8000	@200	-	RNP APCH
002	TF	CB400	-	028 (31.7)	4	4.5	-	+6800	-	-	RNP APCH
003	TF	CB401	-	028 (31.6)	4	5	-	+5900	-	-	RNP APCH
004	TF	RWY03	Y	028 (31.7)	4	5.3	-	-	-	2.9 (55)	RNP APCH
005	CF	CB410	-	028 (31.6)	4	-	-	-	-200	-	RNP APCH
006	TF	CB411	-	118 (121.7)	4	6	-	-	-	-	RNP APCH
007	TF	CB412	-	208 (211.7)	4	7	-	-	-	-	RNP APCH
008	TF	DUNPA	-	217 (221.1)	4	9.2	-	+8000	-	-	RNP APCH

IAF DUNPA

Número de serie / Serial Number	Descriptor de trayectoria / Path terminator	Identificador de punto de recorrido / Waypoint identifier	Sobrevuelo / Fly Over	Curso / derrota Course / Track °MAG (°T)	Variación Magnética / Magnetic variation (°)	Distancia / Distance (NM)	Dirección del Viraje / Turn direction	Altitud / Altitude (FT)	Velocidad / Speed (KTS)	VPA (°) / TCH (FT)	Especificación de Navegación / Navigation Specification
001	IF	DUNPA	-	-	-	-	-	+8000	@200	-	RNP APCH
002	TF	CB400	-	298 (301.7)	4	4.5	-	+6800	-	-	RNP APCH
003	TF	CB401	-	028 (31.6)	4	5	-	+5900	-	-	RNP APCH
004	TF	RWY03	Y	028 (31.7)	4	5.3	-	-	-	2.9 (55)	RNP APCH
005	CF	CB410	-	028 (31.6)	4	-	-	-	-200	-	RNP APCH
006	TF	CB411	-	118 (121.7)	4	6	-	-	-	-	RNP APCH
007	TF	CB412	-	208 (211.7)	4	7	-	-	-	-	RNP APCH
008	TF	DUNPA	-	217 (221.1)	4	9.2	-	+8000	-	-	RNP APCH

COORDENADAS DE LOS PUNTOS DE RECORRIDO
 WAYPOINT COORDINATES

Punto de recorrido / Waypoint	Coordenadas / Coordinates	Punto de recorrido / Waypoint	Coordenadas / Coordinates
CB400	18°40'47.64"N	CB412	18°45'24.11"N
	099°21'42"W		099°11'17.02"W
CB401	18°45'04"N	DUNPA	18°38'25.31"N
	099°18'56.11"W		099°17'39.98"W
CB410	18°54'33.12"N	RWY03	18°49'36.56"N
	099°12'47.6"W		099°15'59.63"W
CB411	18°51'23.03"N	VODIS	18°36'56.92"N
	099°07'24.69"W		099°24'11.24"W