

CARTA DE APROXIMACION  
POR INSTRUMENTOS (IAC)

CUERNAVACA / GRAL. MARIANO MATAMOROS INTL (MMCB)

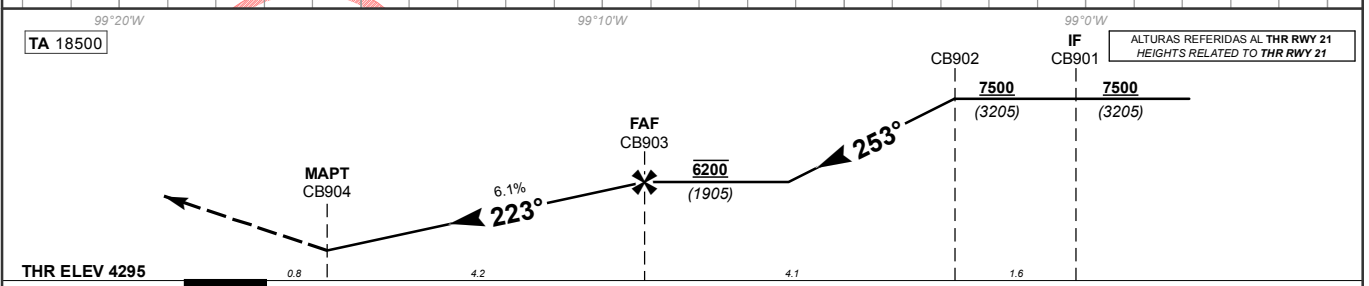
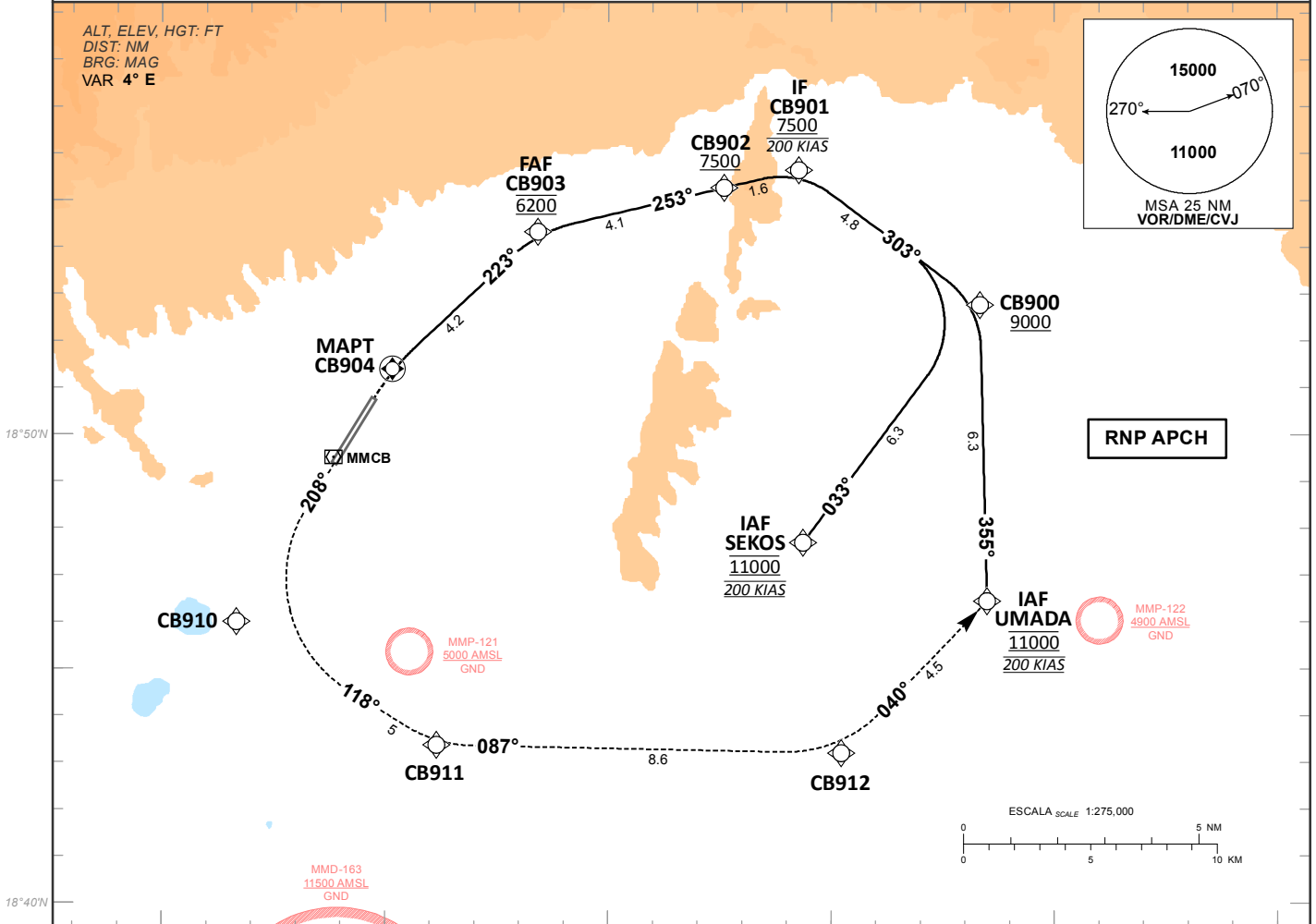
INSTRUMENT APPROACH CHART (IAC)

RNP RWY 21

TWR <b>118.35</b>	MMM APP <b>119.25</b>	AD ELEV 4295 FT
----------------------	--------------------------	-----------------

APCH FRUSTRADA: ASCIENDA EN CURSO 208° HASTA CB910 Y PROSIGA EN APROXIMACION FRUSTRADA HASTA UMADA.  
MISSED APCH: CLIMB ON COURSE 208° TO CB910 AND PROCEED ON MISSED APPROACH TRACK TO UMADA.

RMK: - GNSS REQUERIDO GNSS REQUIRED  
- MMD-163 ACTIVADA POR NOTAM MMD-163 NOTAM ACTIVATED AIRSPACE



GRADIENTE DE DESCENSO RATE OF DESCENT	FAF-THR 5.0								6.1%								ALTITUD MINIMA SEGUN DISTANCIA MINIMUM ALTITUDE ACCORDING TO DISTANCE				
	GS (KTS)	80	100	120	140	160	180	200	NM	3	2	-	-	-	FT	5460		5090	-	-	-
	FT / MIN	493	617	740	863	987	1110	1233								(1165)		(795)			
MIN : SEC	3:45	3:00	2:30	2:09	1:52	1:40	1:30														

CAMBIOS: SIMBOLOGIA. CAT	LNAV		CIRCULANDO CIRCLING	
	OCA (OCH) / MDA (MDH) 5040 (745)		OCA (OCH) / MDA (MDH)	
	A	1 (1600 M)	5040 (745) - 1 (1600 M)	
	B	1 1/4 (2000 M)		
	C	2 (3200 M)	5500 (1205) - 3 (4800 M)	
D				

TABLA DE CODIFICACIÓN DEL PROCEDIMIENTO DE APROXIMACION POR INSTRUMENTOS RNP PISTA 21  
 RUNWAY 21 RNP INSTRUMENT APPROACH PROCEDURE CODING TABLE

## IAF SEKOS

Número de serie / Serial Number	Descriptor de trayectoria / Path terminator	Identificador de punto de recorrido / Waypoint identifier	Sobrevuelo / Fly Over	Curso / derrota Course / Track *MAG (*T)	Variación Magnética / Magnetic variation (°)	Distancia / Distance (NM)	Dirección del Viraje / Turn direction	Altitud / Altitude (FT)	Velocidad / Speed (KTS)	VPA (°) / TCH (FT)	Especificación de Navegación / Navigation Specification
001	IF	SEKOS	-	-	-	-	-	@11000	@200	-	RNP APCH
002	TF	CB900	-	33 (36.6)	4	6.3	-	+9000	-	-	RNP APCH
003	TF	CB901	-	303 (306.7)	4	4.8	-	+7500	-200	-	RNP APCH
004	TF	CB902	-	253 (256.7)	4	1.6	-	+7500	-	-	RNP APCH
005	TF	CB903	-	253 (256.7)	4	4.1	-	@6200	-	-	RNP APCH
006	TF	CB904	Y	223 (226.7)	4	4.2	-	-	-	3.5 (55)	RNP APCH
007	CF	CB910	-	208 (211.7)	4	-	-	-	-	-	RNP APCH
008	TF	CB911	-	118 (121.6)	4	5	-	-	-	-	RNP APCH
009	TF	CB912	-	087 (91.1)	4	8.6	-	-	-	-	RNP APCH
010	TF	UMADA	-	040 (43.8)	4	4.5	-	@11000	-	-	RNP APCH

## IAF UMADA

Número de serie / Serial Number	Descriptor de trayectoria / Path terminator	Identificador de punto de recorrido / Waypoint identifier	Sobrevuelo / Fly Over	Curso / derrota Course / Track *MAG (*T)	Variación Magnética / Magnetic variation (°)	Distancia / Distance (NM)	Dirección del Viraje / Turn direction	Altitud / Altitude (FT)	Velocidad / Speed (KTS)	VPA (°) / TCH (FT)	Especificación de Navegación / Navigation Specification
001	IF	UMADA	-	-	-	-	-	@11000	@200	-	RNP APCH
002	TF	CB900	-	355 (358.6)	4	6.3	-	+9000	-	-	RNP APCH
003	TF	CB901	-	303 (306.7)	4	4.8	-	+7500	-200	-	RNP APCH
004	TF	CB902	-	253 (256.7)	4	1.6	-	+7500	-	-	RNP APCH
005	TF	CB903	-	253 (256.7)	4	4.1	-	@6200	-	-	RNP APCH
006	TF	CB904	Y	223 (226.7)	4	4.2	-	-	-	3.5 (55)	RNP APCH
007	CF	CB910	-	208 (211.7)	4	-	-	-	-	-	RNP APCH
008	TF	CB911	-	118 (121.6)	4	5	-	-	-	-	RNP APCH
009	TF	CB912	-	087 (91.1)	4	8.6	-	-	-	-	RNP APCH
010	TF	UMADA	-	040 (43.8)	4	4.5	-	@11000	-	-	RNP APCH

COORDENADAS DE LOS PUNTOS DE RECORRIDO  
 WAYPOINT COORDINATES

Punto de recorrido / Waypoint	Coordenadas / Coordinates	Punto de recorrido / Waypoint	Coordenadas / Coordinates
CB900	18°52'46.06"N	CB910	18°46'00.36"N
	099°01'39.75"W		099°18'19.52"W
CB901	18°55'38.74"N	CB911	18°43'22.33"N
	099°5'43.38"W		099°13'50.41"W
CB902	18°55'16.14"N	CB912	18°43'12.04"N
	099°07'23.79"W		099°04'46.22"W
CB903	18°54'19.64"N	SEKOS	18°47'41.63"N
	099°11'34.42"W		099°05'37.66"W
CB904	18°51'24"N	UMADA	18°46'26.7"N
	099°14'50.06"W		099°01'30.2"W