

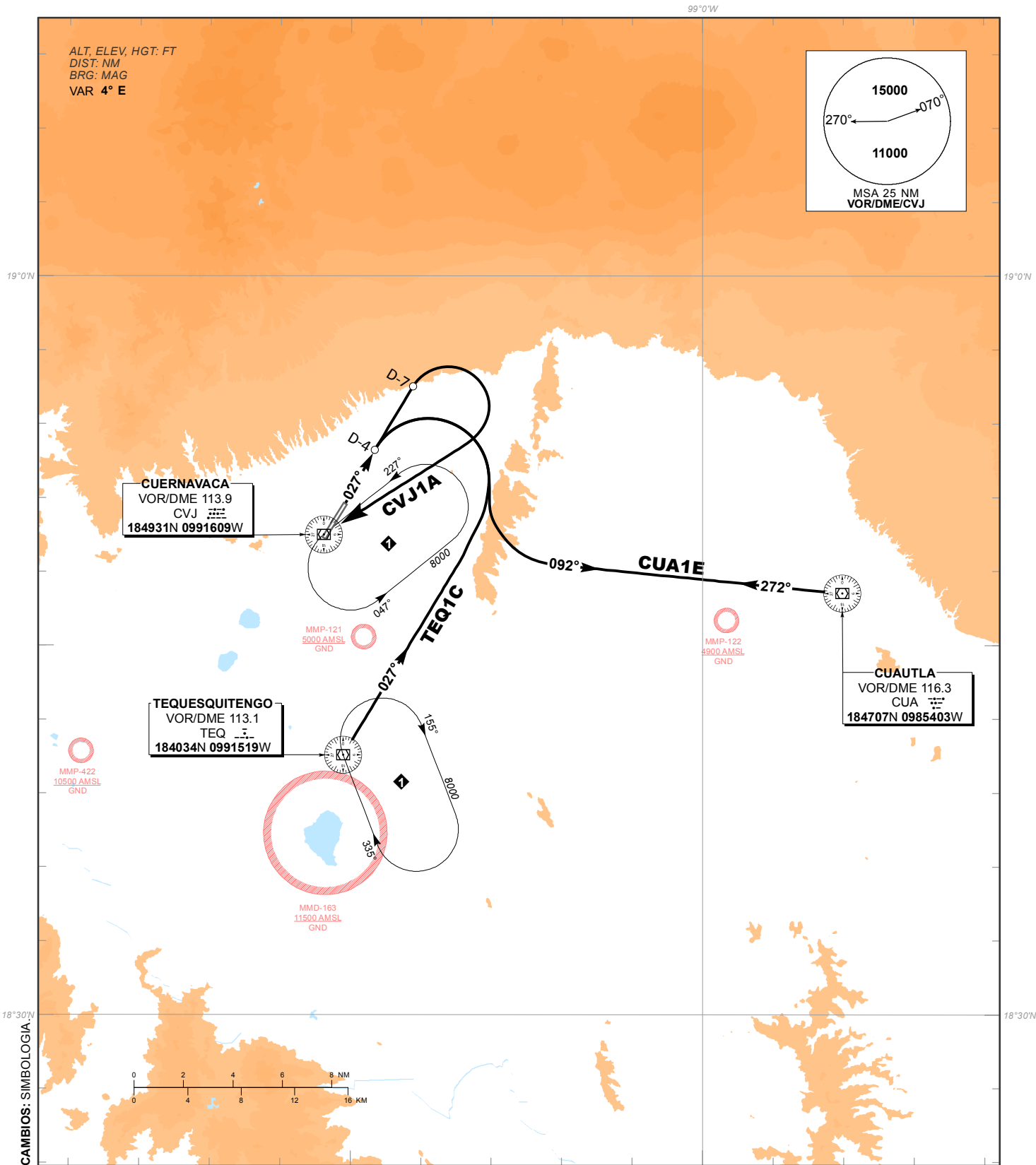
CARTA DE SALIDA NORMALIZADA -  
VUELO POR INSTRUMENTOS (SID)  
STANDARD DEPARTURE CHART - INSTRUMENT (SID)

CUERNAVACA / GRAL. MARIANO MATAMOROS INTL (MMCB)

RWY 03

CUA1E, TEQ1C, CVJ1A

TA 18500	TWR <b>118.35</b>	MMMX APP <b>119.25</b>	AD ELEV 4295 FT
<b>RMK:</b> - MMD-163 ACTIVADA POR NOTAM MMD-163 NOTAM ACTIVATED AIRSPACE - NO UTILIZAR PATRONES DE ESPERA SIMULTANEAMENTE A LA MISMA ALTITUD DO NOT USE HOLDING PATTERNS AT THE SAME ALTITUDE			



**SALIDAS PISTA 03**

**SALIDA: CUAUTLA UNO ECHO (CUA1E)**

ASCIENDA POR **RADIAL 027°** HASTA **D-4**, EFECTUE VIRAJE A LA **DERECHA** HASTA INTERCEPTAR EL **RADIAL 272°** DEL **VOR/DME/CUA** Y CONTINUE EN RUTA ASIGNADA O INSTRUCCIONES DEL ATC

**SALIDA: TEQUESQUITENGO UNO CHARLIE (TEQ1C)**

ASCIENDA POR **RADIAL 027°** HASTA **D-4**, EFECTUE VIRAJE A LA **DERECHA** HASTA INTERCEPTAR EL **RADIAL 027°** DEL **VOR/DME/TEQ** Y ABANDONELO DE ACUERDO A LA **(1)** ALTITUD MINIMA DE LA RUTA ASIGNADA O INSTRUCCIONES DEL ATC

**SALIDA: CUERNAVACA UNO ALFA (CVJ1A)**

ASCIENDA POR **RADIAL 027°** HASTA **D-7 (EN CASO DE FALLA DEL DME HASTA ALCANZAR 6300 FT)**, EFECTUE VIRAJE DE GOTA A LA **DERECHA** DENTRO DE **10 NM** HACIA EL **VOR/DME/CVJ** Y ABANDONELO DE ACUERDO A LA **(2)** ALTITUD MINIMA DE LA RUTA ASIGNADA O INSTRUCCIONES DEL ATC

ESTAS SALIDAS REQUIEREN UN GRADIENTE MINIMO DE ASCENSO DE **300 FT/NM** HASTA ALCANZAR **7000 FT**

**DEPARTURES RWY 03**

**DEPARTURE: CUAUTLA ONE ECHO (CUA1E)**

CLIMB VIA **CVJ R-027°** TO **D-4 CVJ**, THEN **TURN RIGHT** TO INTERCEPT **CUA R-272°** AND CONTINUE ON THE ASSIGNED ROUTE OR ATC INSTRUCTIONS

**DEPARTURE: TEQUESQUITENGO ONE CHARLIE (TEQ1C)**

CLIMB VIA **CVJ R-027°** TO **D-4 CVJ**, THEN **TURN RIGHT**, TO INTERCEPT **TEQ R-027°** AND CROSS IT ACCORDING TO THE **(1)** MINIMUM CROSSING ALTITUDE OR ATC INSTRUCTIONS

**DEPARTURE: CUERNAVACA ONE ALFA (CVJ1A)**

CLIMB VIA **CVJ R-027°** TO **D-7 CVJ (OR 6300 FT IN CASE OF DME FAILURE)**, THEN **TURN RIGHT WITHIN 10 NM** TO **VOR/DME/CVJ**. AND CROSS IT ACCORDING TO THE **(2)** MINIMUM CROSSING ALTITUDE OR ATC INSTRUCTIONS

THESE SID's REQUIRE MINIMUM CLIMB GRADIENT OF **300 FT/NM** UNTIL CROSSING **7000 FT**

**REGIMEN DE ASCENSO/ CLIMB REGIME**

**\*PDG: PENDIENTE DE DISEÑO DEL PROCEDIMIENTO / PROCEDURE DESIGN GRADIENT**

*PDG VEL (GS) KTS	80	100	120	140	160	180	200
4.93% (FT/MIN)	400	500	600	700	800	900	1000

**(1) ALTITUD MINIMA PARA ABANDONAR EL VOR/DME/TEQ:**

**(1) MINIMUM CROSSING ALTITUDE AT VOR/DME/TEQ:**

A/TO	MEX	V-15	J-21	11200
A/TO	APN		UJ-15, J-177	11200
A/TO	CUA	V-24	UJ-24	7500
A/TO	IZT		UL-423	7500
A/TO	OAX	V-16-27	J-13	7500
A/TO	PXM		UJ-71	7500
A/TO	ACA	V-15	J-21	7900
A/TO	ZIH	V-24	J-177	8600
A/TO	UPN		UJ-24	8800
A/TO	MLM	V-16		8800
A/TO	TLC	V-27	J-13	12000

**(2) ALTITUD MINIMA PARA ABANDONAR EL VOR/DME/CVJ:**

**(2) MINIMUM CROSSING ALTITUDE AT VOR/DME/CVJ:**

A/TO	TEQ	V-32	5100
A/TO	TLC	V-32	10500