

CARTA DE SALIDA NORMALIZADA -
 VUELO POR INSTRUMENTOS (SID)
 STANDARD DEPARTURE CHART - INSTRUMENT (SID)

CUERNAVACA / GRAL. MARIANO MATAMOROS INTL (MMCB)

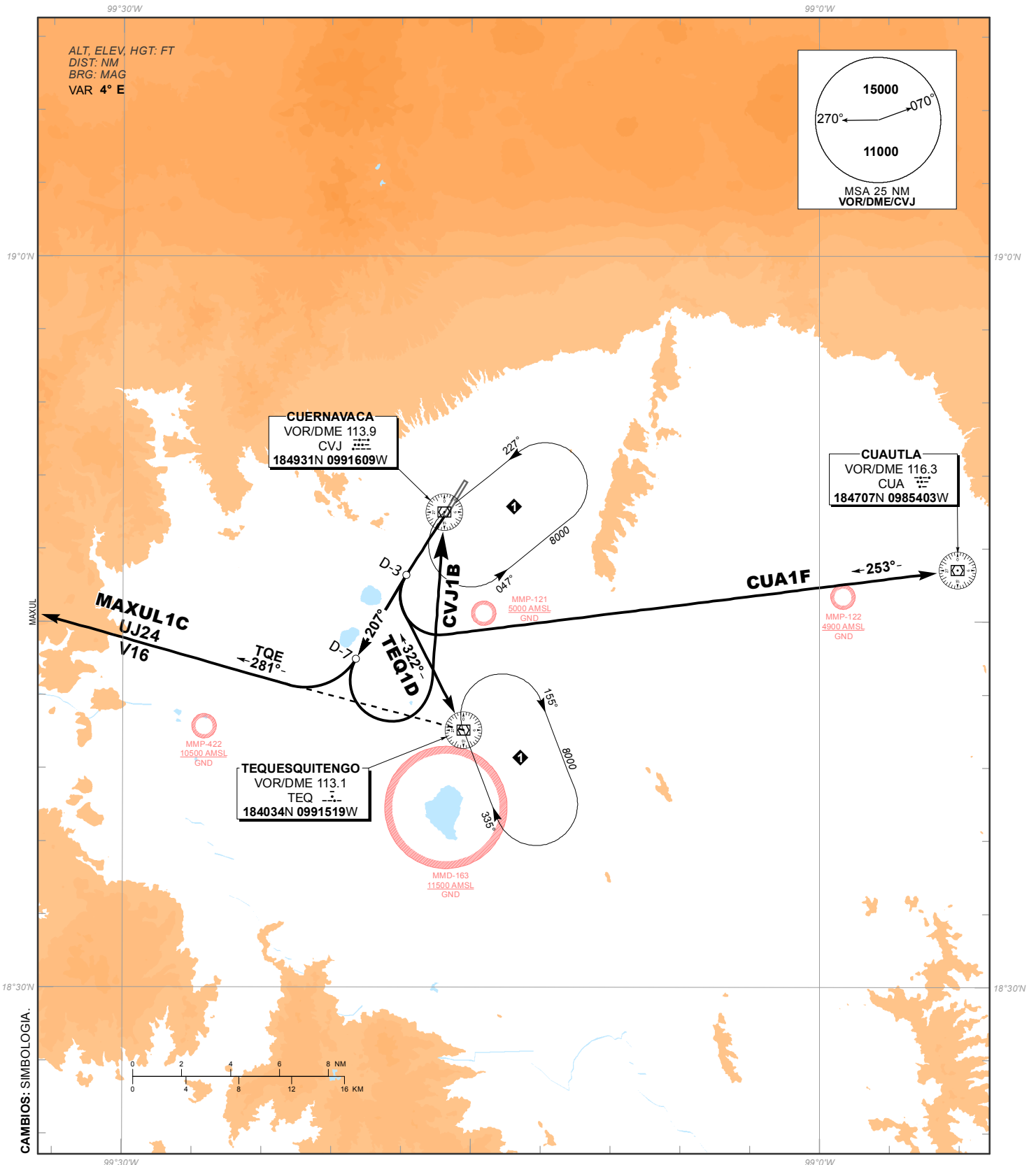
RWY 21

MAXUL1C, CUA1F, TEQ1D, CVJ1B

TA 18500

TWR 118.35	MMMXP APP 119.25	AD ELEV 4295 FT
----------------------	----------------------------	-----------------

RMK: - MMD-163 ACTIVADA POR NOTAM MMD-163 NOTAM ACTIVATED AIRSPACE
 - NO UTILIZAR PATRONES DE ESPERA SIMULTANEAMENTE A LA MISMA ALTITUD DO NOT USE HOLDING PATTERNS AT THE SAME ALTITUDE



SALIDAS PISTA 21

SALIDA: MAXUL UNO CHARLIE (MAXUL1C)
 ASCIENDA POR RADIAL 207° HASTA D-7, EFECTUE VIRAJE A LA DERECHA HASTA INTERCEPTAR EL RADIAL 281° DEL VOR/DME/TEQ HACIA EL FIJO MAXUL Y CONTINUE EN RUTA ASIGNADA O INSTRUCCIONES DEL ATC

SALIDA: CUAUTLA UNO FOXTROT (CUA1F)
 ASCIENDA POR RADIAL 207° HASTA D-3, EFECTUE VIRAJE A LA IZQUIERDA HASTA INTERCEPTAR EL RADIAL 253° DEL VOR/DME/CUA Y CONTINUE EN RUTA ASIGNADA O INSTRUCCIONES DEL ATC

SALIDA: TEQUESQUITENGO UNO DELTA (TEQ1D)
 ASCIENDA POR RADIAL 207° HASTA D-3, EFECTUE VIRAJE A LA IZQUIERDA HASTA INTERCEPTAR EL RADIAL 322° DEL VOR/DME/TEQ Y ABANDONELO DE ACUERDO A LA (1) ALTITUD MINIMA DE LA RUTA ASIGNADA O INSTRUCCIONES DEL ATC

SALIDA: CUERNAVACA UNO BRAVO (CVJ1B)
 ASCIENDA POR RADIAL 207° HASTA D-7 (EN CASO DE FALLA DEL DME HASTA ALCANZAR 6000 FT), EFECTUE VIRAJE DE GOTA A LA IZQUIERDA DENTRO DE 10 NM HACIA EL VOR/DME/CVJ Y ABANDONELO DE ACUERDO A LA (2) ALTITUD MINIMA DE LA RUTA ASIGNADA O INSTRUCCIONES DEL ATC

ESTAS SALIDAS REQUIEREN UN GRADIENTE MINIMO DE ASCENSO DE 300 FT/NM HASTA ALCANZAR:

MAXUL UNO CHARLIE 13400 FT
CUAUTLA UNO FOXTROT 7000 FT
TEQUESQUITENGO UNO DELTA 5500 FT
CUERNAVACA UNO BRAVO 5500 FT

DEPARTURES RWY 21

DEPARTURE: MAXUL ONE CHARLIE (MAXUL1C)
 CLIMB VIA CVJ R-207° TO D-7 CVJ, THEN TURN RIGHT TO INTERCEPT TEQ R-281° TO MAXUL AND CONTINUE ON THE ASSIGNED ROUTE OR ATC INSTRUCTIONS

DEPARTURE: CUAUTLA ONE FOXTROT (CUA1F)
 CLIMB VIA CVJ R-207° TO D-3 CVJ, THEN TURN LEFT TO INTERCEPT CUA R-253° AND CONTINUE ON THE ASSIGNED ROUTE OR ATC INSTRUCTIONS

DEPARTURE: TEQUESQUITENGO ONE DELTA (TEQ1D)
 CLIMB VIA CVJ R-207° TO D-3 CVJ, THEN TURN LEFT, TO INTERCEPT TEQ R-322° AND CROSS IT ACCORDING TO THE (1) MINIMUM CROSSING ALTITUDE OR ATC INSTRUCTIONS

DEPARTURE: CUERNAVACA ONE BRAVO (CVJ1B)
 CLIMB VIA CVJ R-207° TO D-7 CVJ (OR 6000 FT IN CASE OF DME FAILURE), THEN TURN LEFT WITHIN 10 NM TO VOR/DME/CVJ. AND CROSS IT ACCORDING TO THE (2) MINIMUM CROSSING ALTITUDE OR ATC INSTRUCTIONS

THESE SID'S REQUIRE MINIMUM CLIMB GRADIENT OF 300 FT/NM UNTIL CROSSING:

MAXUL ONE CHARLIE 13400 FT
CUAUTLA ONE FOXTROT 7000 FT
TEQUESQUITENGO ONE DELTA 5500 FT
CUERNAVACA ONE BRAVO 5500 FT

REGIMEN DE ASCENSO/ CLIMB REGIME

***PDG: PENDIENTE DE DISEÑO DEL PROCEDIMIENTO / PROCEDURE DESIGN GRADIENT**

*PDG VEL (GS) KTS	80	100	120	140	160	180	200
4.93% (FT/MIN)	400	500	600	700	800	900	1000

(1) ALTITUD MINIMA PARA ABANDONAR EL VOR/DME/TEQ:

(1) MINIMUM CROSSING ALTITUDE AT VOR/DME/TEQ:

A/TO	MEX	V-15	J-21	11200
A/TO	APN		UJ-15, J-177	11200
A/TO	CUA	V-24	UJ-24	7500
A/TO	IZT		UL-423	7500
A/TO	OAX	V-16-27	J-13	7500
A/TO	PXM		UJ-71	7500
A/TO	ACA	V-15	J-21	7900
A/TO	ZIH	V-24	J-177	8600
A/TO	UPN		UJ-24	8800
A/TO	MLM	V-16		8800
A/TO	TLC	V-27	J-13	12000

(2) ALTITUD MINIMA PARA ABANDONAR EL VOR/DME/CVJ:

(2) MINIMUM CROSSING ALTITUDE AT VOR/DME/CVJ:

A/TO	TEQ	V-32	5100
A/TO	TLC	V-32	10500