

CARTA DE SALIDA NORMALIZADA -
VUELO POR INSTRUMENTOS (SID)
STANDARD DEPARTURE CHART - INSTRUMENT (SID)

CUERNAVACA / GRAL. MARIANO MATAMOROS INTL (MMCB)

RNP RWY 21

SIKMO1D, OTIVO1D

TA 18500	TWR 118.35	MMMXP APP 119.25	AD ELEV 4295 FT
RMK: - GNSS REQUERIDO <i>GNSS REQUIRED</i> - MMD-163 ACTIVADA POR NOTAM <i>MMD-163 NOTAM ACTIVATED AIRSPACE</i> - OPERATIONAL PDG: SIKMO1D, OTIVO1D 4.9% UP TO 5000			

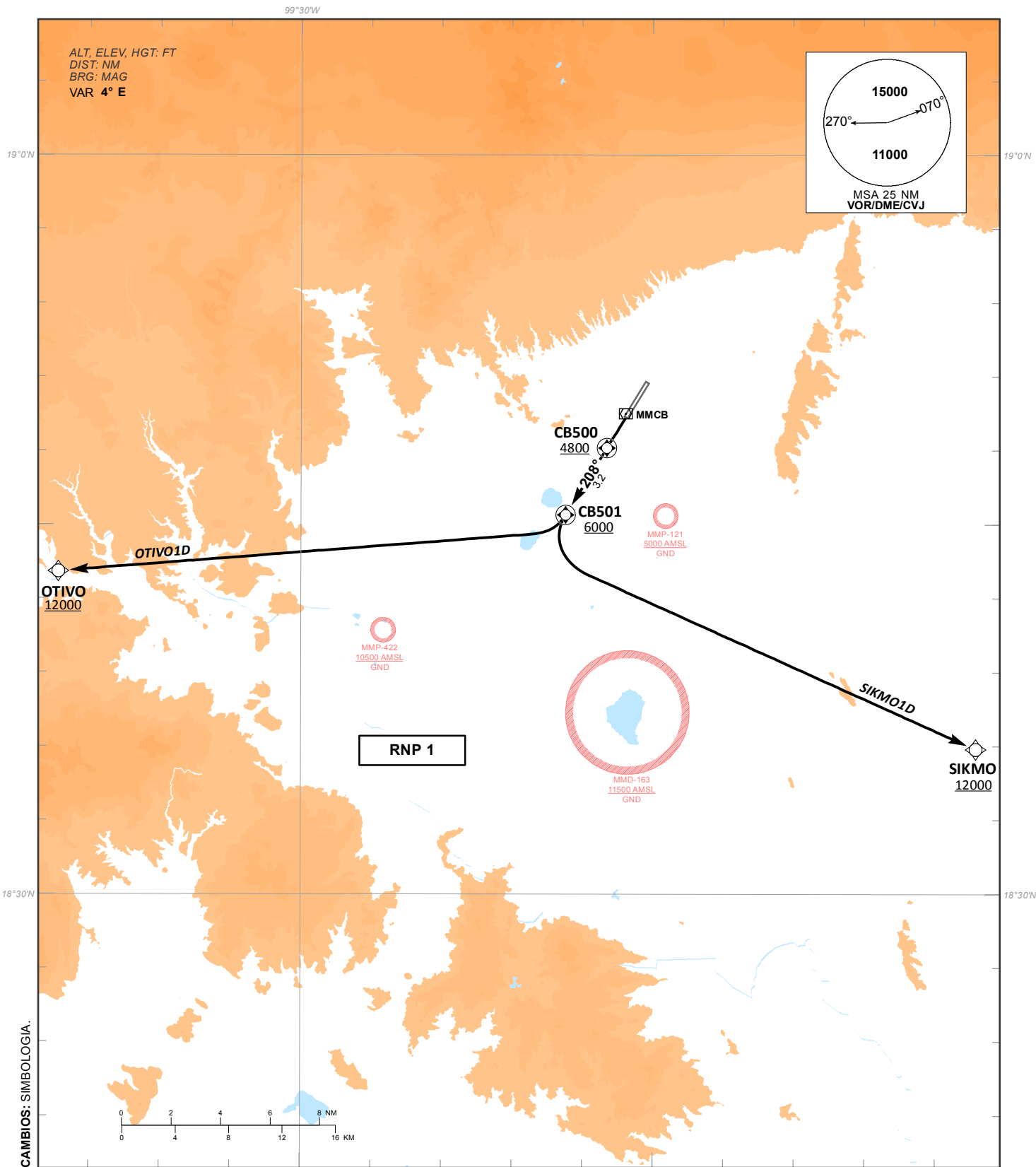


TABLA DE CODIFICACIÓN DEL PROCEDIMIENTO DE SALIDA POR INSTRUMENTOS RNP PISTA 21
 RUNWAY 21 RNP INSTRUMENT DEPARTURE PROCEDURE CODING TABLE

SIKMO 1D

Número de serie / Serial Number	Descriptor de trayectoria / Path terminator	Identificador de punto de recorrido / Waypoint identifier	Sobrevuelo / Fly Over	Curso / derrota Course / Track °MAG (°T)	Variación Magnética / Magnetic variation (°)	Distancia / Distance (NM)	Dirección del Viraje / Turn direction	Altitud / Altitude (FT)	Velocidad / Speed (KTS)	VPA (°) / TCH (FT)	Especificación de Navegación / Navigation Specification
001	CF	CB500	Y	208 (211.7)	4	-	-	+4800	-	-	RNP 1
002	TF	CB501	Y	208 (211.7)	4	3.2	L	+6000	-	-	RNP 1
003	DF	SIKMO	-	-	4	-	-	+12000	-	-	RNP 1

OTIVO 1D

Número de serie / Serial Number	Descriptor de trayectoria / Path terminator	Identificador de punto de recorrido / Waypoint identifier	Sobrevuelo / Fly Over	Curso / derrota Course / Track °MAG (°T)	Variación Magnética / Magnetic variation (°)	Distancia / Distance (NM)	Dirección del Viraje / Turn direction	Altitud / Altitude (FT)	Velocidad / Speed (KTS)	VPA (°) / TCH (FT)	Especificación de Navegación / Navigation Specification
001	CF	CB500	Y	208 (211.7)	4	-	-	+4800	-	-	RNP 1
002	TF	CB501	Y	208 (211.7)	4	3.2	R	+6000	-	-	RNP 1
003	DF	OTIVO	-	-	4	-	-	+12000	-	-	RNP 1

COORDENADAS DE LOS PUNTOS DE RECORRIDO
 WAYPOINT COORDINATES

Punto de recorrido / Waypoint	Coordenadas / Coordinates	Punto de recorrido / Waypoint	Coordenadas / Coordinates
CB500	18°48'07.42"N	OTIVO	18°43'06"N
	099°16'57.39"W		099°40'19.84"W
CB501	18°45'24.51"N	SIKMO	18°35'52.56"N
	099°18'42.84"W		099°01'14.27"W