

CARTA DE APROXIMACION  
POR INSTRUMENTOS (IAC)

CULIACAN / CULIACAN INTL (MMCL)

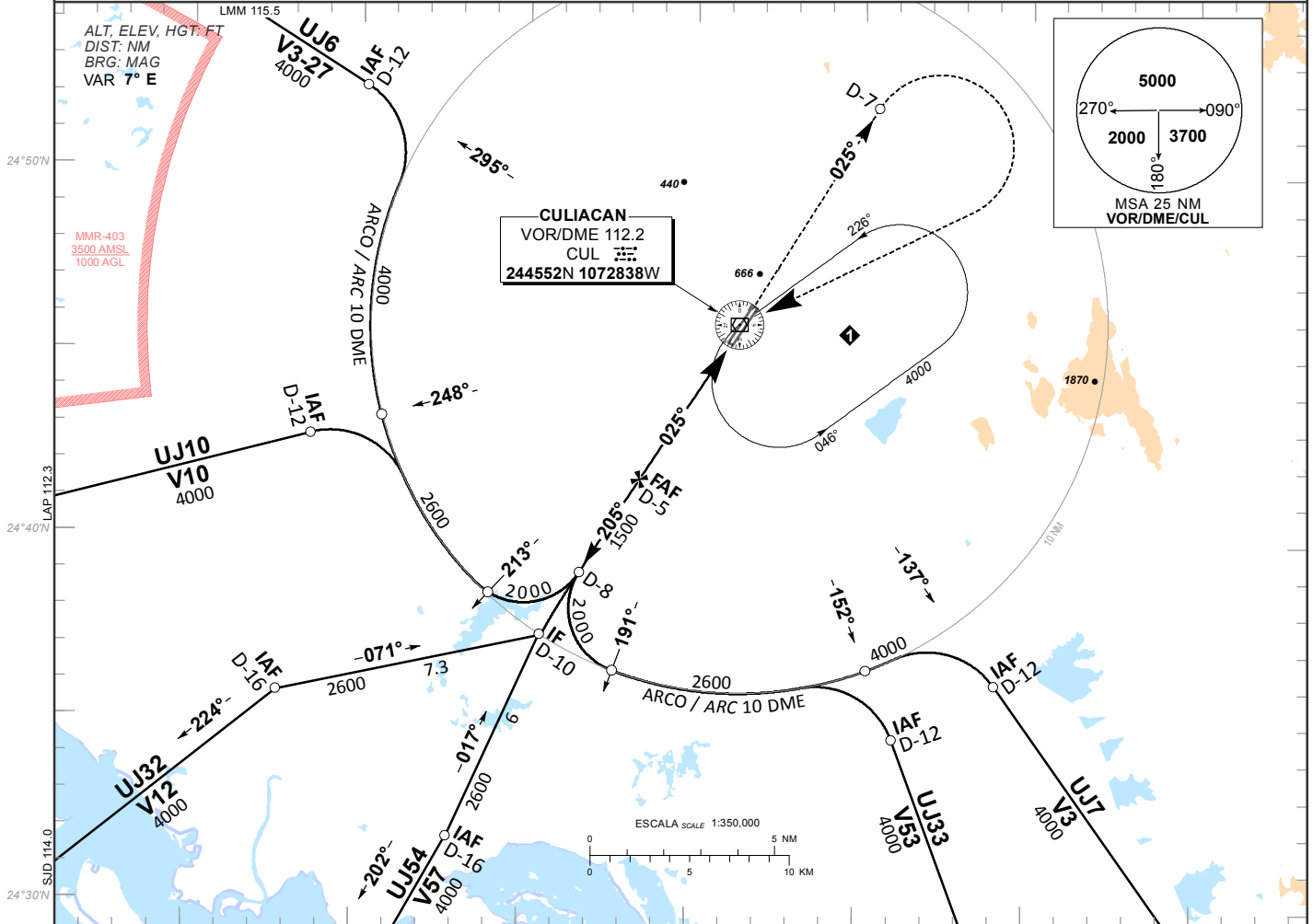
INSTRUMENT APPROACH CHART (IAC)

VOR Y RWY 03

TWR <b>118.5</b>	APP <b>119.75</b>	ATIS <b>127.8</b>	AD ELEV <b>105 FT</b>
---------------------	----------------------	----------------------	-----------------------

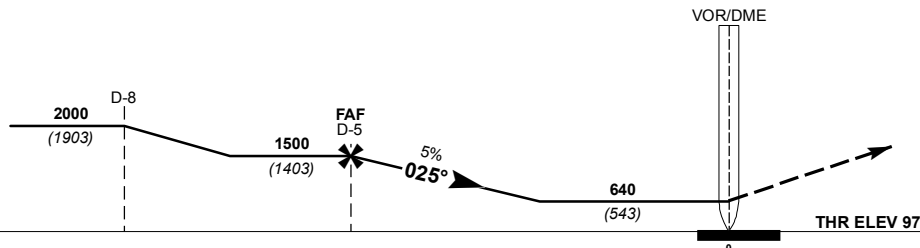
**APCH FRUSTRADA:** ASCIENDA EN RADIAL 025° HASTA D-7, EFECTUE VIRAJE DE GOTTA A LA DERECHA DENTRO DE 10 NM HACIA EL VOR/DME/CUL HASTA LA ALTITUD MINIMA DE ESPERA.  
**MISSED APCH:** CLIMB VIA CUL VOR R-025° TO D-7, THEN TURN RIGHT WITHIN 10 NM TO VOR/DME/CUL AT THE MINIMUM HOLDING ALTITUDE.

**RMK:** - EN CASO DE FALLA DEL DME EN CUALQUIER PUNTO DEL PROCEDIMIENTO MANTENGA ULTIMA ALTITUD Y PROSIGA A LA ESTACION DE ACUERDO CON INSTRUCCIONES DEL ATC *IN CASE OF DME FAILURE AT ANY POINT DURING THIS PROCEDURE MAINTAIN LAST ALTITUDE AND PROCEED TO THE STATION ACCORDING TO ATC INSTRUCTIONS*  
- DME REQUERIDO DME REQUIRED



TA 18500

ALTURAS REFERIDAS AL THR RWY 03  
HEIGHTS RELATED TO THR RWY 03



GRADIENTE DE DESCENSO RATE OF DESCENT	FAF-MAPT 5								ALTITUD MINIMA SEGUN DISTANCIA MINIMUM ALTITUDE ACCORDING TO DISTANCE	NM	5	4	3	-	-
	GS (KTS)	80	100	120	140	160	180	200							
	FT / MIN	403	504	605	706	807	907	1008							
MIN : SEC	3:45	3:00	2:30	2:09	1:52	1:40	1:30								

CAMBIOS: UJ54 (CUL-OLESI)

CAT	DIRECTO STRAIGHT-IN	CIRCULANDO CIRCLING
		OCA (OCH) / MDA (MDH) <b>640 (543)</b>
A	<b>1 (1600 M)</b>	<b>1 (1600 M)</b>
B	<b>1 1/2 (2400 M)</b>	<b>1 3/4 (2800 M)</b>
C	<b>1 3/4 (2800 M)</b>	<b>2 (3200 M)</b>