

CARTA DE APROXIMACION  
POR INSTRUMENTOS (IAC)

CULIACAN / CULIACAN INTL (MMCL)

INSTRUMENT APPROACH CHART (IAC)

VOR Y RWY 21

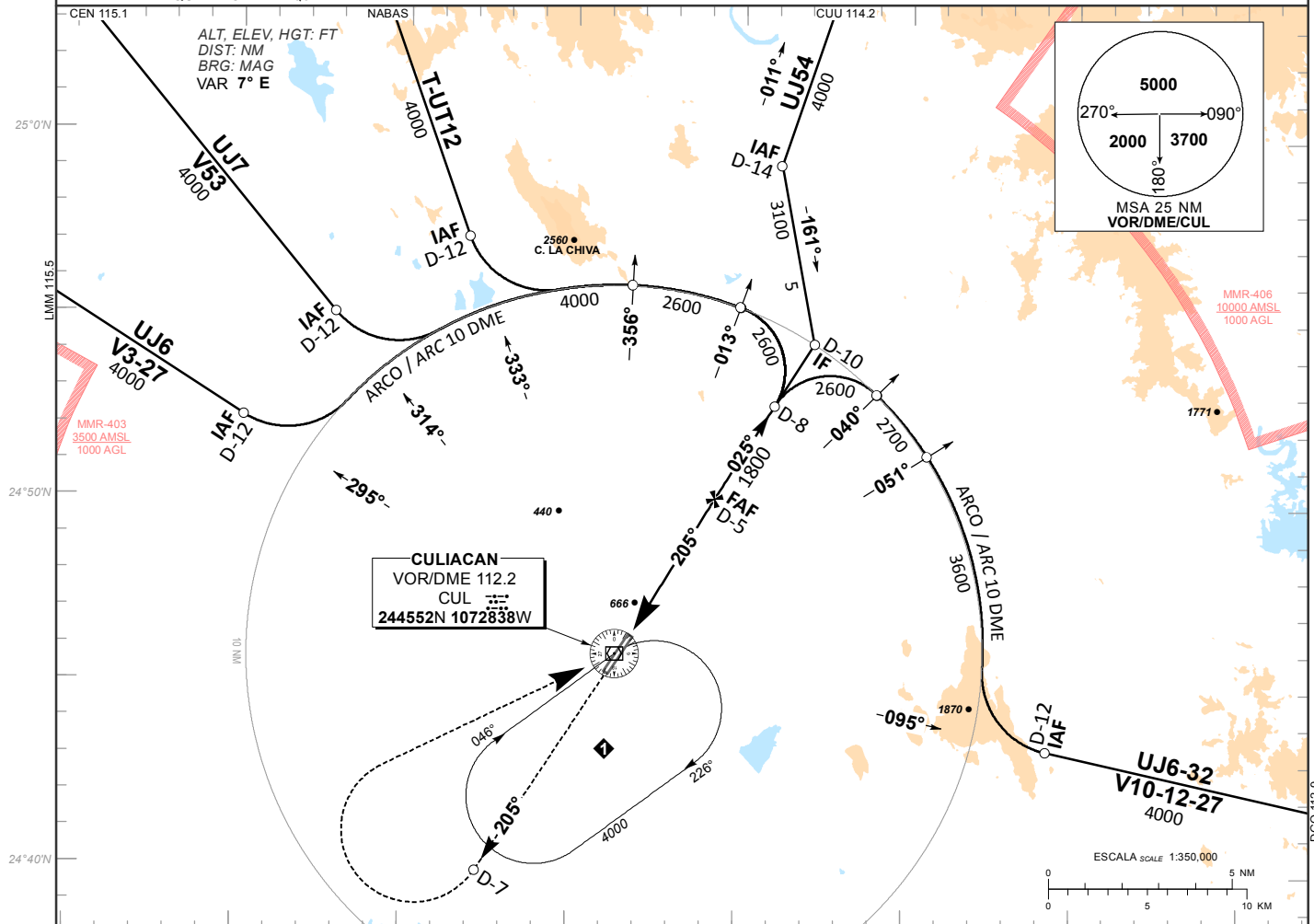
TWR <b>118.5</b>	APP <b>119.75</b>	ATIS <b>127.8</b>	AD ELEV <b>105 FT</b>
---------------------	----------------------	----------------------	-----------------------

**APCH FRUSTRADA:** ASCIENDA EN RADIAL 205° HASTA D-7, EFECTUE VIRAJE DE GOTTA A LA DERECHA DENTRO DE 10 NM HACIA EL VOR/DME/CUL HASTA LA ALTITUD MINIMA DE ESPERA.

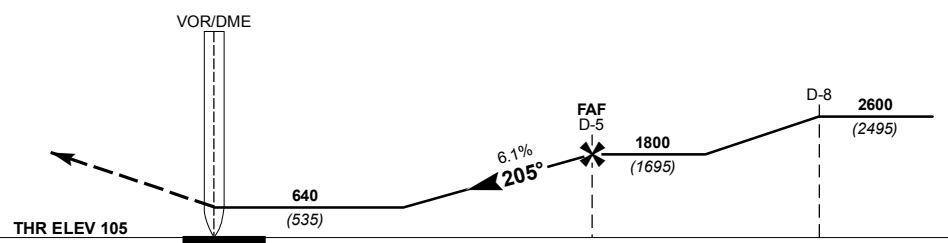
**MISSED APCH:** CLIMB VIA CUL VOR R-205° TO D-7, THEN TURN RIGHT WITHIN 10 NM TO VOR/DME/CUL AT THE MINIMUM HOLDING ALTITUDE.

**RMK:** - EN CASO DE FALLA DEL DME EN CUALQUIER PUNTO DEL PROCEDIMIENTO MANTENGA ULTIMA ALTITUD Y PROSIGA A LA ESTACION DE ACUERDO CON INSTRUCCIONES DEL ATC IN CASE OF DME FAILURE AT ANY POINT DURING THIS PROCEDURE MAINTAIN LAST ALTITUDE AND PROCEED TO THE STATION ACCORDING TO ATC INSTRUCTIONS

- DME REQUERIDO DME REQUIRED



TA 18500 ALTURAS REFERIDAS AL THR RWY 21 HEIGHTS RELATED TO THR RWY 21



GRADIENTE DE DESCENSO RATE OF DESCENT	FAF-MAPT 5								ALTITUD MINIMA SEGUN DISTANCIA MINIMUM ALTITUDE ACCORDING TO DISTANCE	NM	5	4	3	2
	GS (KTS)	80	100	120	140	160	180	200						
	FT / MIN	495	619	742	866	990	1113	1237						
MIN : SEC	3:45	3:00	2:30	2:09	1:52	1:40	1:30							

CAMBIOS: SIMBOLOGIA CAT	DIRECTO STRAIGHT-IN	CIRCULANDO CIRCLING
	OCA (OCH) / MDA (MDH) <b>640</b> (535)	OCA (OCH) / MDA (MDH) <b>740</b> (635)
	<b>1</b> (1600 M)	<b>1</b> (1600 M)
	<b>1 1/2</b> (2400 M)	<b>1 3/4</b> (2800 M)
	<b>1 3/4</b> (2800 M)	<b>2</b> (3200 M)