

CARTA DE APROXIMACION
POR INSTRUMENTOS (IAC)

CULIACAN / CULIACAN INTL (MMCL)

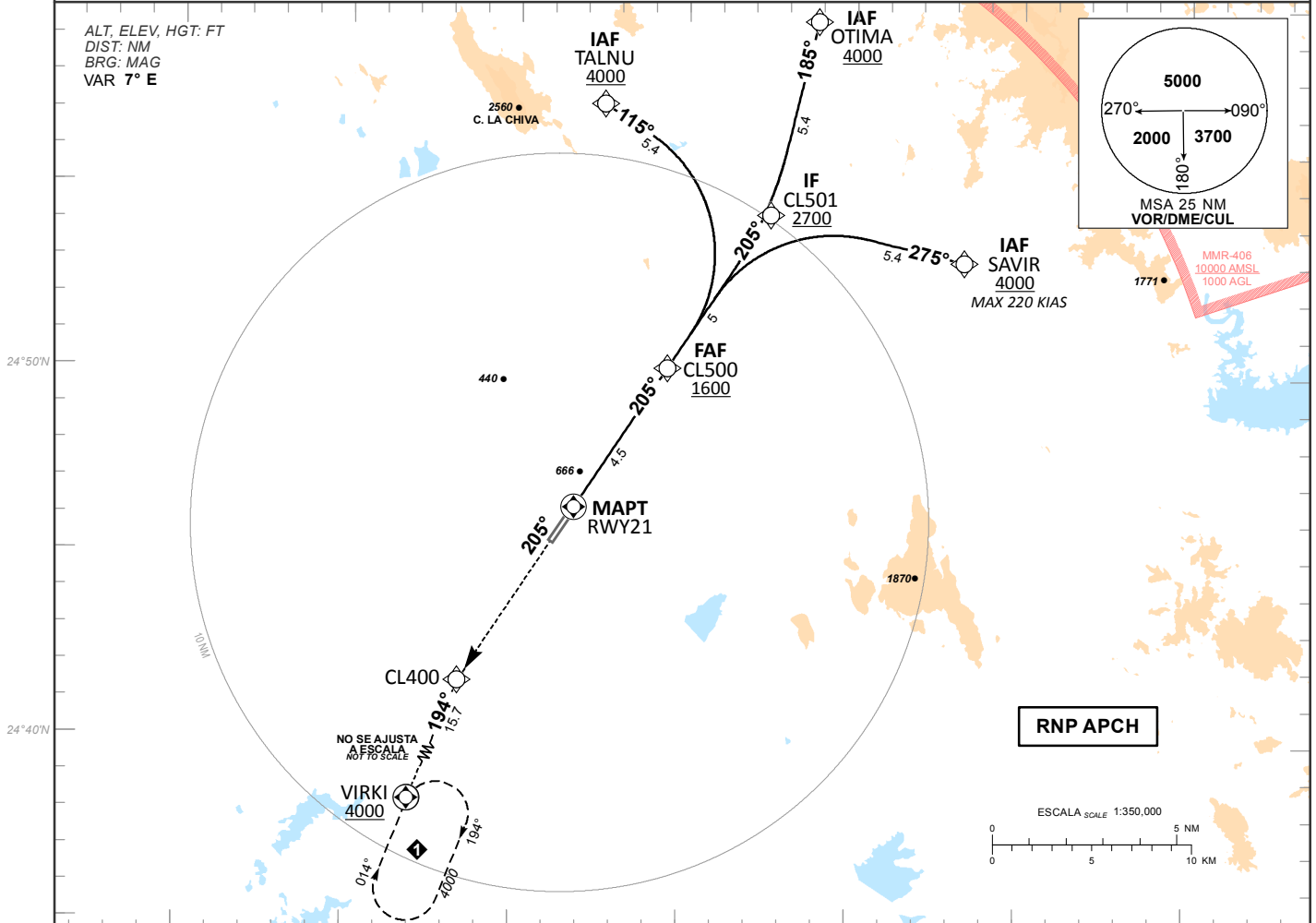
INSTRUMENT APPROACH CHART (IAC)

RNP RWY 21

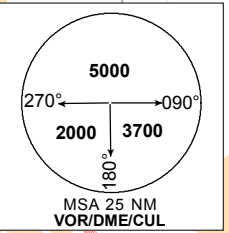
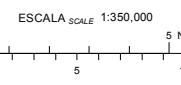
TWR 118.5	APP 119.75	ATIS 127.8	AD ELEV 105 FT
---------------------	----------------------	----------------------	-----------------------

APCH FRUSTRADA: ASCIENDA EN RUMBO 205° HASTA CL400 Y PROSIGA HACIA VIRKI HASTA LA ALTITUD MINIMA DE ESPERA O DE ACUERDO A INSTRUCCIONES DEL ATC.
MISSED APCH: CLIMB ON TRACK 205° TO CL400 AND PROCEED TO VIRKI AT MINIMUM HOLDING ALTITUDE OR ACCORDING ATC INSTRUCTIONS.

RMK: - GNSS REQUERIDO *GNSS REQUIRED*
- RADAR OPERATIVO *OPERATIVE RADAR*

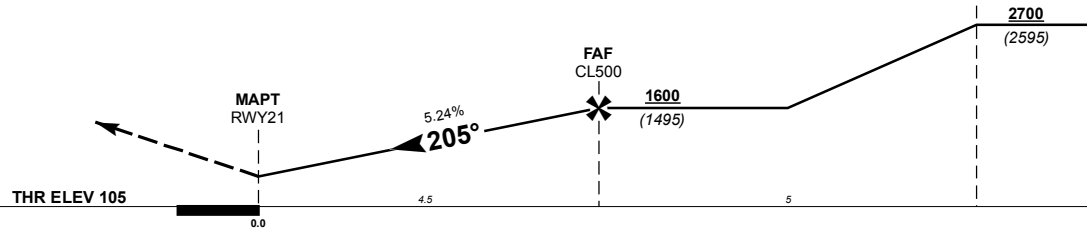


RNP APCH



MMR-406
10000 AMSL
1000 AGL

TA 18500 ALTURAS REFERIDAS AL THR RWY 21 HEIGHTS RELATED TO THR RWY 21



GRADIENTE DE DESCENSO RATE OF DESCENT	FAF-MAPT 4.5								5.24% (3.0°)				ALTITUD MINIMA SEGUN DISTANCIA MINIMUM ALTITUDE ACCORDING TO DISTANCE	NM	4.5	4	3	2
	GS (KTS)	80	100	120	140	160	180	200	FT	1600	1430	1110			790			
	MIN : SEC	3:24	2:43	2:16	1:56	1:42	1:31	1:22	FT	(1495)	(1325)	(1005)			(685)			

CAMBIOS: SIMBOLOGIA	CAT	LNNAV	CIRCULANDO CIRCLING
	A	OCA (OCH) / MDA (MDH) 640 (535)	OCA (OCH) / MDA (MDH) 740 (635)
	B	1 (1600 M)	1 (1600 M)
	C	1 1/2 (2400 M)	1 3/4 (2800 M)
D	1 3/4 (2800 M)	2 (3200 M)	

TABLA DE CODIFICACIÓN DEL PROCEDIMIENTO DE APROXIMACIÓN POR INSTRUMENTOS RNP PISTA 21

RUNWAY 21 RNP APPROACH PROCEDURE CODING TABLE

IAF OTIMA

Número de serie / Serial Number	Descriptor de trayectoria / Path terminator	Identificador de punto de recorrido / Waypoint Identifier	Sobrevuelo / Fly Over	Curso / derrota Course / Track °MAG (°T)	Variación Magnética / Magnetic variation (°)	Distancia / Distance (NM)	Dirección del Viraje / Turn direction	Altitud / Altitude (FT)	Velocidad / Speed (KTS)	VPA (°) / TCH (FT)	Especificación de Navegación / Navigation Specification
001	IF	OTIMA	-		7	-	-	+4000	-		RNAV 1
002	TF	CL501	-	185 (193.2)	7	5.4	-	+2700	-		RNAV 1
003	TF	CL500	-	205 (213.1)	7	5	-	+1600	-		RNAV 1
004	TF	RWY21	Y	205 (213.1)	7	4.5	-	-	-	3.0 (50)	RNP APCH
005	CF	CL400	-	205 (213.1)	7	-	-	-	-		RNP APCH
006	TF	VIRKI	Y	194 (202.1)	7	15.7	-	+4000			RNAV 1

IAF TALNU

Número de serie / Serial Number	Descriptor de trayectoria / Path terminator	Identificador de punto de recorrido / Waypoint Identifier	Sobrevuelo / Fly Over	Curso / derrota Course / Track °MAG (°T)	Variación Magnética / Magnetic variation (°)	Distancia / Distance (NM)	Dirección del Viraje / Turn direction	Altitud / Altitude (FT)	Velocidad / Speed (KTS)	VPA (°) / TCH (FT)	Especificación de Navegación / Navigation Specification
001	IF	TALNU	-		7	-	-	+4000	-		RNAV 1
002	TF	CL501	-	115 (123.1)	7	5.4	-	+2700	-		RNAV 1
003	TF	CL500	-	205 (213.1)	7	5	-	+1600	-		RNAV 1
004	TF	RWY21	Y	205 (213.1)	7	4.5	-	-	-	3.0 (50)	RNP APCH
005	CF	CL400	-	205 (213.1)	7	-	-	-	-		RNP APCH
006	TF	VIRKI	Y	194 (202.1)	7	15.7	-	+4000			RNAV 1

IAF SAVIR

Número de serie / Serial Number	Descriptor de trayectoria / Path terminator	Identificador de punto de recorrido / Waypoint Identifier	Sobrevuelo / Fly Over	Curso / derrota Course / Track °MAG (°T)	Variación Magnética / Magnetic variation (°)	Distancia / Distance (NM)	Dirección del Viraje / Turn direction	Altitud / Altitude (FT)	Velocidad / Speed (KTS)	VPA (°) / TCH (FT)	Especificación de Navegación / Navigation Specification
001	IF	SAVIR	-		7	-	-	+4000	-220		RNAV 1
002	TF	CL501	-	275 (283.2)	7	5.4	-	+2700	-		RNAV1
003	TF	CL500	-	205 (213.1)	7	5	-	+1600	-		RNAV 1
004	TF	RWY21	Y	205 (213.1)	7	4.5	-	-	-	3.0 (50)	RNP APCH
005	CF	CL400	-	205 (213.1)	7	-	-	-	-		RNP APCH
006	TF	VIRKI	Y	194 (202.1)	7	15.7	-	+4000			RNAV 1

CODIFICACIÓN DE LAS ESPERAS

CODING TABLE FOR HOLDINGS

Descriptor de trayectoria / Path terminator	Identificador de punto de recorrido / Waypoint Identifier	Rumbo de acercamiento / Approach heading °M (°T)	Tiempo / Time	Dirección del viraje / Turn direction	Altitud mínima / Minimum altitude (FT)	Altitud máxima / Maximum altitude (FT)	Límite de Velocidad / Speed Limit (KT)	Declinación magnética / Magnetic declination (°)	Especificación de Navegación / Navigation specification
Espera / Holding	VIRKI	014 (022.1)	1 Minuto / Minute	Derecha / Right	4000	-	230	7	RNAV 1

COORDENADAS DE LOS PUNTOS DE RECORRIDO

WAYPOINT COORDINATES

Punto de recorrido / Waypoint	Coordenadas / Coordinates	Punto de recorrido / Waypoint	Coordenadas / Coordinates	Punto de recorrido / Waypoint	Coordenadas / Coordinates
CL400	24°41'33.5"N 107°31'36.7"W	OTIMA	24°59'35.0"N 107°21'08.5"W	TALNU	24°57'16.2"N 107°27'28.2"W
CL500	24°50'06.5"N 107°25'30.1"W	RWY21	24°46'18.3"N 107°28'13.4"W	VIRKI	24°26'55.7"N 107°38'06.2"W
CL501	24°54'18.5"N 107°22'29.7"W	SAVIR	24°53'04.4"N 107°16'42.8"W		