

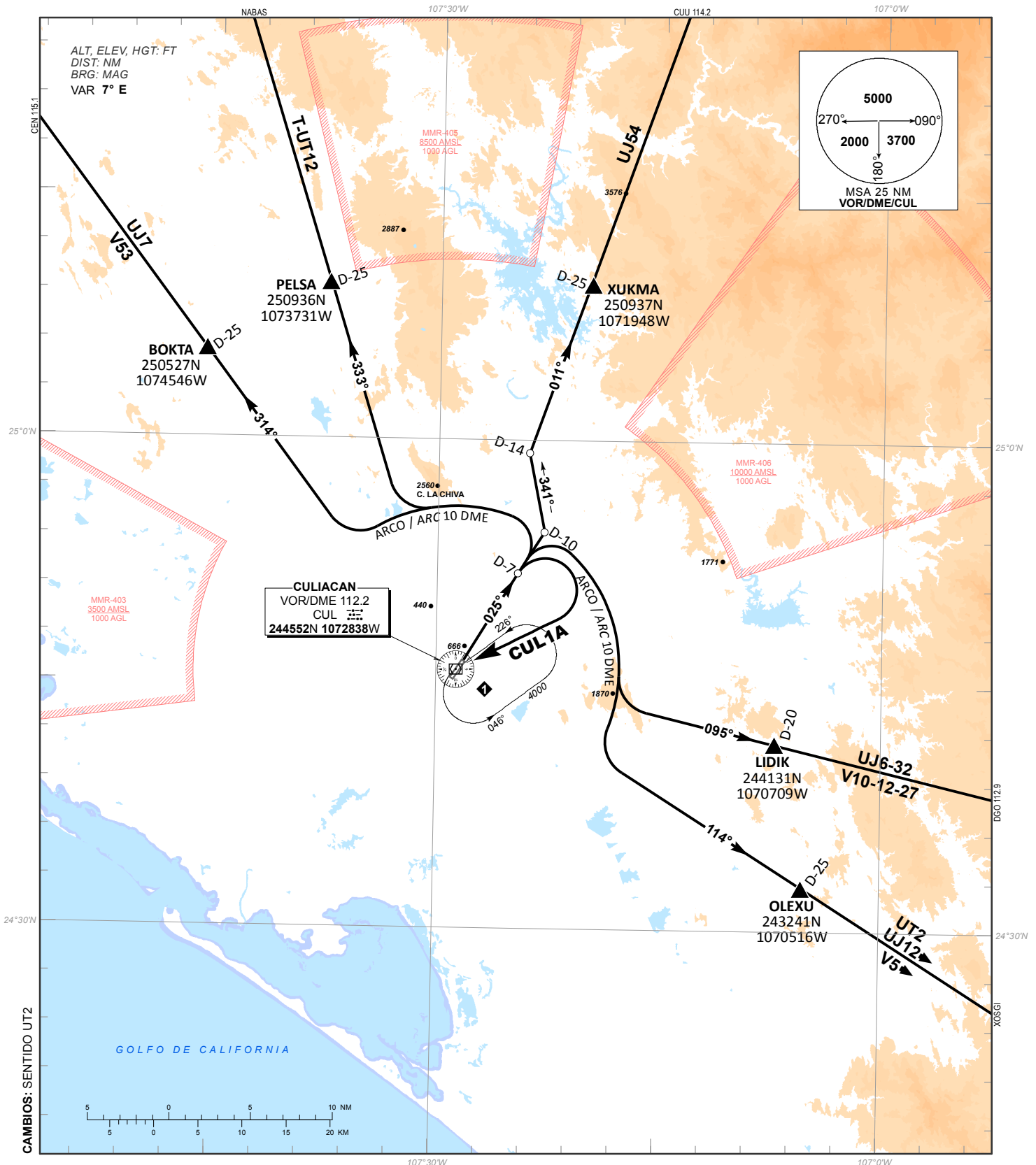
CARTA DE SALIDA NORMALIZADA -
VUELO POR INSTRUMENTOS (SID)
STANDARD DEPARTURE CHART - INSTRUMENT (SID)

CULIACAN / CULIACAN INTL (MMCL)

RWY 03

BOKTA1A, PELS1A, XUKMA1,
LIDIK1, OLEXU1A, CUL1A

TA 18500	TWR 118.5	APP 119.75	ATIS 127.8	AD ELEV 105 FT
RMK:				



SALIDAS PISTA 03

SALIDAS: BOKTA UNO ALFA (BOKTA1A)
PELSA UNO (PELSA1)

ASCIENDA POR **RADIAL 025°** HASTA **D-7**, EFECTUE VIRAJE A LA **IZQUIERDA** Y PROSIGA EN **ARCO 10 DME** HASTA INTERCEPTAR EL RADIAL CORRESPONDIENTE DEL **VOR/DME/CUL** HACIA LOS FIJOS RESPECTIVOS **BOKTA** O **PELSA** Y CONTINUE EN RUTA ASIGNADA O INSTRUCCIONES DEL ATC

ESTAS SALIDAS REQUIEREN UN GRADIENTE MINIMO DE ASCENSO DE **260 FT/NM** HASTA ALCANZAR:

BOKTA UNO ALFA 5000 FT
PELSA UNO 9000 FT

DEPARTURES RWY 03

DEPARTURES: BOKTA ONE ALFA (BOKTA1A)
PELSA ONE (PELSA1)

CLIMB VIA **CUL R-025°** TO **D-7 CUL**, THEN TURN **LEFT** AND PROCEED ON THE **CUL 10 DME ARC** TO INTERCEPT THE CORRESPONDING RADIAL FROM **VOR/DME/CUL** TO **BOKTA** OR **PELSA**. AND CONTINUE ON THE ASSIGNED ROUTE OR ATC INSTRUCTIONS

THESE SID's REQUIRE MINIMUM CLIMB GRADIENT OF **260 FT/NM** UNTIL CROSSING:

BOKTA ONE ALFA 5000 FT
PELSA ONE 9000 FT

REGIMEN DE ASCENSO/ CLIMB REGIME

***PDG: PENDIENTE DE DISEÑO DEL PROCEDIMIENTO / PROCEDURE DESIGN GRADIENT**

*PDG VEL (GS) KTS	80	100	120	140	160	180	200
4.3% (FT/MIN)	347	433	520	607	693	780	867

SALIDA: XUKMA UNO (XUKMA1)

ASCIENDA POR **RADIAL 025°** HASTA **D-10**, EFECTUE VIRAJE A LA **IZQUIERDA** Y PROSIGA EN **RUMBO 341°** HASTA INTERCEPTAR EL **RADIAL 011°** DEL **VOR/DME/CUL** HACIA EL FIJO **XUKMA** Y CONTINUE EN RUTA ASIGNADA O INSTRUCCIONES DEL ATC

ESTA SALIDA REQUIERE UN GRADIENTE MINIMO DE ASCENSO DE **300 FT/NM** HASTA ALCANZAR **10000 FT**

DEPARTURE: XUKMA ONE (XUKMA1)

CLIMB VIA **CUL R-025°** TO **D-10**, THEN TURN **LEFT** AND PROCEED ON A **341° HEADING**, AT INTERCEPT **CUL R-011°** TO **XUKMA** AND CONTINUE ON THE ASSIGNED ROUTE OR ATC INSTRUCTIONS

THIS SID REQUIRES A MINIMUM CLIMB GRADIENT OF **300 FT/NM** UNTIL CROSSING **10000 FT**

REGIMEN DE ASCENSO/ CLIMB REGIME

***PDG: PENDIENTE DE DISEÑO DEL PROCEDIMIENTO / PROCEDURE DESIGN GRADIENT**

*PDG VEL (GS) KTS	80	100	120	140	160	180	200
4.9% (FT/MIN)	400	500	600	700	800	900	1000

SALIDAS: LIDIK UNO (LIDIK1)
OLEXU UNO ALFA (OLEXU1A)

DEPARTURES: LIDIK ONE (LIDIK1)
OLEXU ONE ALFA (OLEXU1A)

ASCIENDA POR **RADIAL 025°** HASTA **D-7**, EFECTUE VIRAJE A LA **DERECHA** Y PROSIGA EN **ARCO 10 DME** HASTA INTERCEPTAR EL RADIAL CORRESPONDIENTE DEL **VOR/DME/CUL** HACIA LOS FIJOS RESPECTIVOS **LIDIK** U **OLEXU** Y CONTINUE EN RUTA ASIGNADA O INSTRUCCIONES DEL ATC

CLIMB VIA **CUL R-025°** TO **D-7 CUL**, THEN TURN **RIGHT** AND PROCEED ON THE **CUL 10 DME ARC** TO INTERCEPT THE CORRESPONDING RADIAL FROM **VOR/DME/CUL** TO **LIDIK** OR **OLEXU** AND CONTINUE ON THE ASSIGNED ROUTE OR ATC INSTRUCTIONS

SALIDA: CULIACAN UNO (CUL1A)
ALFA

DEPARTURE: CULIACAN ONE (CUL1A)
ALFA

ASCIENDA POR **RADIAL 025°** HASTA **D-7 (EN CASO DE FALLA DEL DME HASTA ALCANZAR 1400 FT)**, EFECTUE VIRAJE DE GOTA A LA **DERECHA** DENTRO DE **10 NM** HACIA EL **VOR/DME/CUL** Y ABANDONELO DE ACUERDO A LA **(1)** ALTITUD MINIMA DE LA RUTA ASIGNADA O INSTRUCCIONES DEL ATC

CLIMB VIA **CUL R-025°** TO **D-7 CUL (OR 1400 FT IN CASE OF DME FAILURE)**, THEN TURN **RIGHT** WITHIN **10 NM** TO **VOR/DME/CUL**. AND CROSS IT ACCORDING TO THE **(1)** MINIMUM CROSSING ALTITUDE OR ATC INSTRUCTIONS

(1) ALTITUD MINIMA PARA ABANDONAR EL VOR/DME/CUL:
(1) MINIMUM CROSSING ALTITUDE AT VOR/DME/CUL:

A/TO	CUU		UJ-54	3200
A/TO	TRC		UJ-10	5500
A/TO	DGO	V-10-12-27	UJ-6-32	3300
A/TO	AGU		UT-2	2600
A/TO	MZT	V-5	UJ-12	2600
A/TO	MZT	V-3	UJ-7	2600
A/TO	MZT	V-53	UJ-33	2600
A/TO	OLESI	V-57	UJ-54	2000
A/TO	SJD	V-12	UJ-32	2000
A/TO	LAP	V-10	UJ-10	2000
A/TO	LMM	V-3-27	UJ-6	2200
A/TO	CEN	V-53	UJ-7	3000
A/TO	NABAS	T-12	UT-12	3000