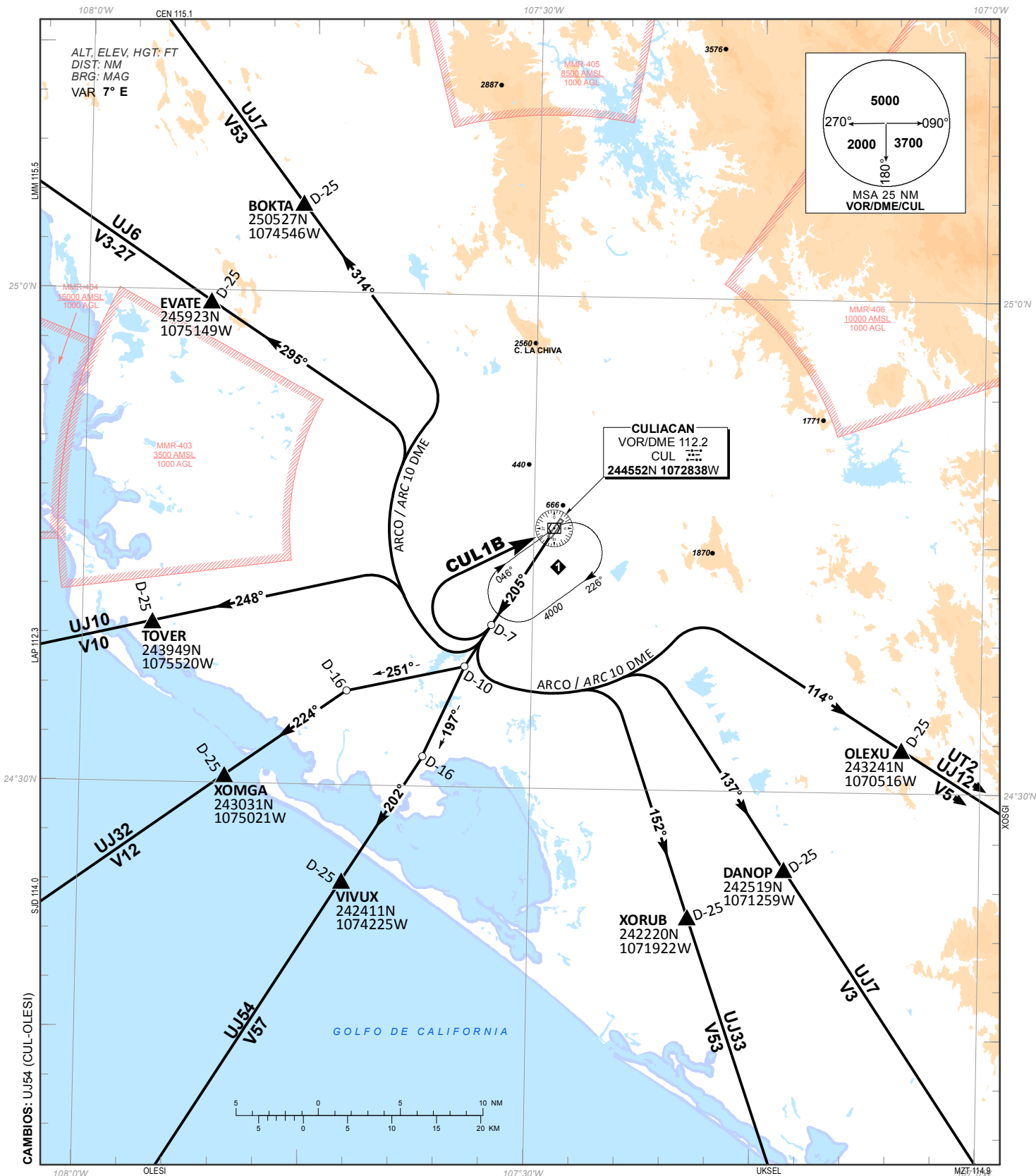


CARTA DE SALIDA NORMALIZADA -
VUELO POR INSTRUMENTOS (SID)
STANDARD DEPARTURE CHART - INSTRUMENT (SID)

CULIACAN / CULIACAN INTL (MMCL)
RWY 21
OLEXU1B, DANOP1, XORUB1, VIVUX1, XOMGA1,
TOVER1, EVATE1, BOKTA1B, CUL1B

TA 18500	TWR 118.5	APP 119.75	ATIS 127.8	AD ELEV 105 FT
RMK: -				



SALIDAS PISTA 21

SALIDA: **OLEXU UNO** **(OLEXU1B)**
 BRAVO
 DANOP UNO **(DANOP1)**
 XORUB UNO **(XORUB1)**

ASCIENDA EN **RADIAL 205°** HASTA **D-7**, EFECTUE VIRAJE A LA **IZQUIERDA** Y PROSIGA EN **ARCO 10 DME** HASTA INTERCEPTAR EL **RADIAL** CORRESPONDIENTE DEL **VOR/DME/CUL** HACIA LOS FIJOS RESPECTIVOS **OLEXU, DANOP** O **XORUB** CONTINUE EN RUTA ASIGNADA O INSTRUCCIONES DEL ATC

SALIDA: **VIVUX UNO** **(VIVUX1)**

ASCIENDA POR **RADIAL 205°** HASTA **D-10**, VIRE A LA **IZQUIERDA** Y PROSIGA EN **RUMBO 197°** HASTA INTERCEPTAR EL **RADIAL 202°** DEL **VOR/DME/CUL** HACIA EL FIJO **VIVUX** Y CONTINUE EN RUTA ASIGNADA O INSTRUCCIONES DEL ATC

SALIDA: **XOMGA UNO** **(XOMGA1)**

ASCIENDA POR **RADIAL 205°** HASTA **D-10**, VIRE A LA **DERECHA** Y PROSIGA EN **RUMBO 251°** HASTA INTERCEPTAR EL **RADIAL 224°** DEL **VOR/DME/CUL** HACIA EL FIJO **XOMGA** Y CONTINUE EN RUTA ASIGNADA O INSTRUCCIONES DEL ATC

SALIDAS: **TOVER UNO** **(TOVER1)**
 EVATE UNO **(EVATE1)**
 BOKTA UNO **(BOKTA1B)**
 BRAVO

ASCIENDA EN **RADIAL 205°** HASTA **D-7**, EFECTUE VIRAJE A LA **DERECHA** Y PROSIGA EN **ARCO 10 DME** HASTA INTERCEPTAR EL **RADIAL** CORRESPONDIENTE DEL **VOR/DME/CUL** HACIA LOS FIJOS RESPECTIVOS **TOVER, EVATE** O **BOKTA** O CONTINUE EN RUTA ASIGNADA O INSTRUCCIONES DEL ATC

DEPARTURES RWY 21

DEPARTURES: **OLEXU ONE BRAVO** **(OLEXU1B)**
 DANOP ONE **(DANOP1)**
 XORUB ONE **(XORUB1)**

CLIMB VIA **CUL R-205°** TO **D-7 CUL**, THEN TURN **LEFT** AND PROCEED ON THE **CUL 10 DME ARC** TO INTERCEPT THE CORRESPONDING RADIAL FROM **VOR/DME/CUL** TO **OLEXU, DANOP** OR **XORUB** AND CONTINUE ON ASSIGNED ROUTE OR ATC INSTRUCTIONS

DEPARTURE: **VIVUX ONE** **(VIVUX1)**

CLIMB VIA **CUL R-205°** TO **D-10 CUL**, THEN TURN **LEFT** AND PROCEED ON A **197° HEADING**, AT INTERCEPT **VOR/DME/CUL R-202°** TO **VIVUX**. AND CONTINUE ON THE ASSIGNED ROUTE OR ATC INSTRUCTIONS

DEPARTURE: **XOMGA ONE** **(XOMGA1)**

CLIMB VIA **CUL R-205°** TO **D-10 CUL**, THEN TURN **RIGHT** AND PROCEED ON A **251° HEADING**, AT INTERCEPT **CUL R-224°** TO **XOMGA** AND CONTINUE ON THE ASSIGNED ROUTE OR ATC INSTRUCTIONS

DEPARTURES: **TOVER ONE** **(TOVER1)**
 EVATE ONE **(EVATE1)**
 BOKTA ONE BRAVO **(BOKTA1B)**

CLIMB VIA **CUL R-205°** TO **D-7 CUL**, THEN TURN **RIGHT** AND PROCEED ON THE **CUL 10 DME ARC** TO INTERCEPT THE CORRESPONDING RADIAL FROM **VOR/DME/CUL** TO **TOVER, EVATE** OR **BOKTA** AND CONTINUE ON ASSIGNED ROUTE OR ATC INSTRUCTIONS

**SALIDA: CULIACAN UNO (CUL1B)
BRAVO**

**DEPARTURE: CULIACAN ONE (CUL1B)
BRAVO**

ASCIENDA POR RADIAL 205° HASTA D-7 (EN CASO DE FALLA DEL DME HASTA ALCANZAR 1400 FT), EFECTUE VIRAJE DE GOTTA A LA DERECHA DENTRO DE 10 NM HACIA EL VOR/DME/CUL Y ABANDONELO DE ACUERDO A LA (1) ALTITUD MINIMA DE LA RUTA ASIGNADA O INSTRUCCIONES DEL ATC

CLIMB VIA CUL R-205° TO D-7 CUL (OR 1400 FT IN CASE OF DME FAILURE), THEN TURN RIGHT WITHIN 10 NM TO VOR/DME/CUL AND CROSS IT ACCORDING TO THE (1) MINIMUM CROSSING ALTITUDE OR ATC INSTRUCTIONS

**(1) ALTITUD MINIMA PARA ABANDONAR EL VOR/DME/CUL:
(1) MINIMUM CROSSING ALTITUDE AT VOR/DME/CUL:**

A/TO	CUU		UJ-54	3200
A/TO	TRC		UJ-10	5500
A/TO	DGO	V-10-12-27	UJ-6-32	3300
A/TO	AGU		UT-2	2600
A/TO	MZT	V-5	UJ-12	2600
A/TO	MZT	V-3	UJ-7	2600
A/TO	MZT	V-53	UJ-33	2600
A/TO	OLESI	V-57	UJ-54	2000
A/TO	SJD	V-12	UJ-32	2000
A/TO	LAP	V-10	UJ-10	2000
A/TO	LMM	V-3-27	UJ-6	2200
A/TO	CEN	V-53	UJ-7	3000
A/TO	NABAS	T-12	UT-12	3000