

CARTA DE LLEGADA NORMALIZADA -
VUELO POR INSTRUMENTOS (STAR)

STANDARD ARRIVAL CHART - INSTRUMENT (STAR)

CULIACAN / CULIACAN INTL (MMCL)

RNAV RWY 03

ELEGU1C, AVTAL1C, SAVOM1A, MELBO1A,
OLAKA1A, ILAVI1C, NUBIK1A, AMEDA1A

TA 18500	TWR 118.5	APP 119.75	ATIS 127.8	AD ELEV 105 FT
----------	--------------	---------------	---------------	----------------

RMK: - GNSS REQUERIDOGNSS REQUIRED
- RADAR OPERATIVOOPERATIVE RADAR
- DE ELEGU, AVTAL, SAVOM, MELBO, OLAKA, ILAVI, NUBIK O AMEDA CONTINUE EN LOS PUNTOS DE RECORRIDO, ALTITUDES Y TRAYECTORIAS MOSTRADAS, HASTA EL IAF CORRESPONDIENTE Y CONTINUE EN PROCEDIMIENTO DE APROXIMACION O DE ACUERDO A INSTRUCCIONES DEL ATC FROM ELEGU, AVTAL, SAVOM, MELBO, OLAKA, ILAVI, NUBIK OR AMEDA CONTINUE TO THE WAYPOINTS, ALTITUDES AND TRACKS SHOWN, TO THE CORRESPONDING IAF AND CONTINUE ON APPROACH PROCEDURE OR ACCORDING TO ATC INSTRUCTIONS

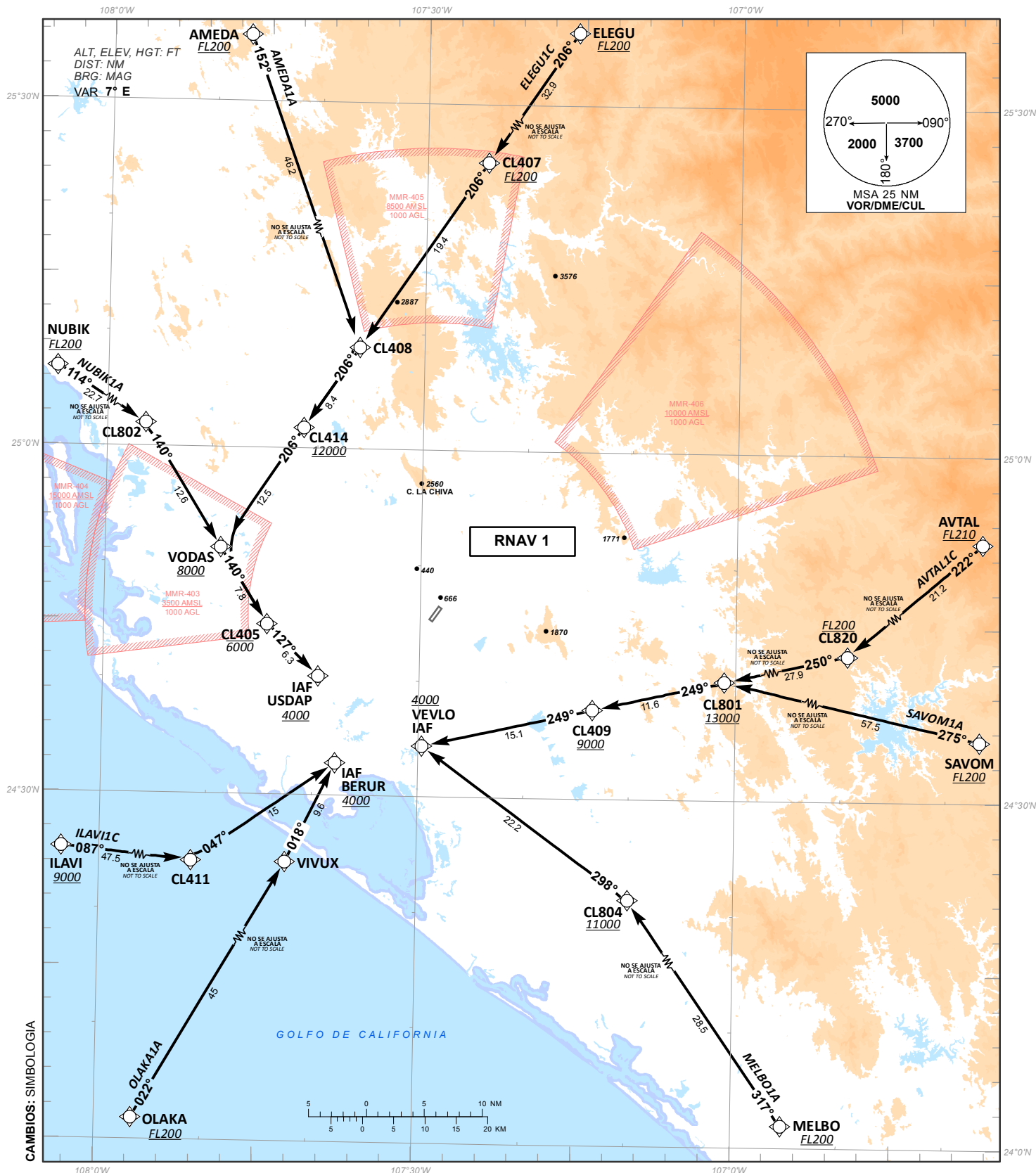


TABLA DE CODIFICACIÓN DEL PROCEDIMIENTO DE LLEGADA POR INSTRUMENTOS RNAV PISTA 03
 RUNWAY 03 RNAV INSTRUMENT ARRIVAL PROCEDURE CODING TABLE

ELEGU-1C

Número de serie / Serial Number	Descriptor de trayectoria / Path terminator	Identificador de punto de recorrido / Waypoint identifier	Sobrevuelo / Fly Over	Curso / derrota Course / Track *MAG (*T)	Variación Magnética / Magnetic variation (°)	Distancia / Distance (NM)	Dirección del Viraje / Turn direction	Altitud / Altitude (FT)	Velocidad / Speed (KTS)	VPA (°) / TCH (FT)	Especificación de Navegación / Navigation Specification
001	IF	ELEGU	-	-	7	-	-	+FL200	-	-	RNAV 1
002	TF	CL407	-	206 (214.2)	7	32.9	-	+FL200	-	-	RNAV 1
003	TF	CL408	-	206 (214.0)	7	19.4	-	-	-	-	RNAV 1
004	TF	CL414	-	206 (213.9)	7	8.4	-	+12000	-	-	RNAV 1
005	TF	VODAS	-	206 (213.9)	7	12.5	-	+8000	-	-	RNAV 1
006	TF	CL405	-	140 (148.0)	7	7.8	-	-6000	-	-	RNAV 1
007	TF	USDAP	-	127 (134.6)	7	6.3	-	+4000	-	-	RNAV 1

AVTAL-1C

Número de serie / Serial Number	Descriptor de trayectoria / Path terminator	Identificador de punto de recorrido / Waypoint identifier	Sobrevuelo / Fly Over	Curso / derrota Course / Track *MAG (*T)	Variación Magnética / Magnetic variation (°)	Distancia / Distance (NM)	Dirección del Viraje / Turn direction	Altitud / Altitude (FT)	Velocidad / Speed (KTS)	VPA (°) / TCH (FT)	Especificación de Navegación / Navigation Specification
001	IF	AVTAL	-	-	7	-	-	+FL210	-	-	RNAV 1
002	TF	CL820	-	222 (230.0)	7	21.2	-	+FL200	-	-	RNAV 1
003	TF	CL801	-	250 (257.6)	7	27.9	-	+13000	-	-	RNAV 1
004	TF	CL409	-	249 (257.4)	7	11.6	-	+9000	-	-	RNAV 1
005	TF	VEVLO	-	249 (257.3)	7	15.1	-	+4000	-	-	RNAV 1

SAVOM-1A

Número de serie / Serial Number	Descriptor de trayectoria / Path terminator	Identificador de punto de recorrido / Waypoint identifier	Sobrevuelo / Fly Over	Curso / derrota Course / Track *MAG (*T)	Variación Magnética / Magnetic variation (°)	Distancia / Distance (NM)	Dirección del Viraje / Turn direction	Altitud / Altitude (FT)	Velocidad / Speed (KTS)	VPA (°) / TCH (FT)	Especificación de Navegación / Navigation Specification
001	IF	SAVOM	-	-	7	-	-	+FL200	-	-	RNAV 1
002	TF	CL801	-	275 (283.0)	7	57.5	-	+13000	-	-	RNAV 1
003	TF	CL409	-	249 (257.4)	7	11.6	-	+9000	-	-	RNAV 1
004	TF	VEVLO	-	249 (257.3)	7	15.1	-	+4000	-	-	RNAV 1

MELBO-1A

Número de serie / Serial Number	Descriptor de trayectoria / Path terminator	Identificador de punto de recorrido / Waypoint identifier	Sobrevuelo / Fly Over	Curso / derrota Course / Track *MAG (*T)	Variación Magnética / Magnetic variation (°)	Distancia / Distance (NM)	Dirección del Viraje / Turn direction	Altitud / Altitude (FT)	Velocidad / Speed (KTS)	VPA (°) / TCH (FT)	Especificación de Navegación / Navigation Specification
001	IF	MELBO	-	-	7	-	-	+FL200	-	-	RNAV 1
002	TF	CL804	-	317 (325.4)	7	28.5	-	+11000	-	-	RNAV 1
003	TF	VEVLO	-	298 (306.1)	7	22.2	-	+4000	-	-	RNAV 1

OLAKA-1A

Número de serie / Serial Number	Descriptor de trayectoria / Path terminator	Identificador de punto de recorrido / Waypoint identifier	Sobrevuelo / Fly Over	Curso / derrota Course / Track *MAG (*T)	Variación Magnética / Magnetic variation (°)	Distancia / Distance (NM)	Dirección del Viraje / Turn direction	Altitud / Altitude (FT)	Velocidad / Speed (KTS)	VPA (°) / TCH (FT)	Especificación de Navegación / Navigation Specification
001	IF	OLAKA	-	-	7	-	-	+FL200	-	-	RNAV 1
002	TF	VIVUX	-	022 (029.9)	7	45	-	-	-	-	RNAV 1
003	TF	BERUR	-	018 (025.9)	7	9.6	-	+4000	-	-	RNAV 1

ILAVI-1C

Número de serie / Serial Number	Descriptor de trayectoria / Path terminator	Identificador de punto de recorrido / Waypoint identifier	Sobrevuelo / Fly Over	Curso / derrota Course / Track *MAG (*T)	Variación Magnética / Magnetic variation (°)	Distancia / Distance (NM)	Dirección del Viraje / Turn direction	Altitud / Altitude (FT)	Velocidad / Speed (KTS)	VPA (°) / TCH (FT)	Especificación de Navegación / Navigation Specification
001	IF	ILAVI	-	-	7	-	-	+9000	-	-	RNAV 1
002	TF	CL411	-	087 (095.3)	7	47.5	-	-	-	-	RNAV 1
003	TF	BERUR	-	047 (054.9)	7	15	-	+4000	-	-	RNAV 1

NUBIK-1A

Número de serie / Serial Number	Descriptor de trayectoria / Path terminator	Identificador de punto de recorrido / Waypoint identifier	Sobrevuelo / Fly Over	Curso / derrota Course / Track *MAG (*T)	Variación Magnética / Magnetic variation (°)	Distancia / Distance (NM)	Dirección del Viraje / Turn direction	Altitud / Altitude (FT)	Velocidad / Speed (KTS)	VPA (°) / TCH (FT)	Especificación de Navegación / Navigation Specification
001	IF	NUBIK	-	-	7	-	-	+FL200	-	-	RNAV 1
002	TF	CL802	-	114 (122.3)	7	22.7	-	-	-	-	RNAV 1
003	TF	VODAS	-	140 (147.9)	7	12.6	-	+8000	-	-	RNAV 1
004	TF	CL405	-	140 (148.0)	7	7.8	-	-6000	-	-	RNAV 1
005	TF	USDAP	-	127 (134.6)	7	6.3	-	+4000	-	-	RNAV 1

AMEDA-1A

Número de serie / Serial Number	Descriptor de trayectoria / Path terminator	Identificador de punto de recorrido / Waypoint identifier	Sobrevuelo / Fly Over	Curso / derrota Course / Track *MAG (*T)	Variación Magnética / Magnetic variation (°)	Distancia / Distance (NM)	Dirección del Viraje / Turn direction	Altitud / Altitude (FT)	Velocidad / Speed (KTS)	VPA (°) / TCH (FT)	Especificación de Navegación / Navigation Specification
001	IF	AMEDA	-	-	7	-	-	+FL200	-	-	RNAV 1
002	TF	CL408	-	152 (159.9)	7	46.2	-	-	-	-	RNAV 1
003	TF	CL414	-	206 (213.9)	7	8.4	-	+12000	-	-	RNAV 1
004	TF	VODAS	-	206 (213.9)	7	12.5	-	+8000	-	-	RNAV 1
005	TF	CL405	-	140 (148.0)	7	7.8	-	-6000	-	-	RNAV 1
006	TF	USDAP	-	127 (134.6)	7	6.3	-	+4000	-	-	RNAV 1

COORDENADAS DE LOS PUNTOS DE RECORRIDO
WAYPOINT COORDINATES

Punto de recorrido / Waypoint	Coordenadas / Coordinates	Punto de recorrido / Waypoint	Coordenadas / Coordinates
AVTAL	25°00'03.0"N 106°13'14.8"W	ELEGU	25°52'20.7"N 107°03'45.7"W
BERUR	24°32'49.0"N 107°37'50.4"W	ILAVI	24°28'46.3"N 108°43'08.9"W
CL405	24°44'44.8"N 107°44'30.2"W	AMEDA	25°52'18.6"N 107°53'37.8"W
CL407	25°24'58.6"N 107°24'10.9"W	MELBO	23°57'49.0"N 106°52'13.2"W
CL408	25°08'48.9"N 107°36'09.1"W	NUBIK	25°14'15.4"N 108°17'31.7"W
CL409	24°37'43.8"N 107°13'31.9"W	OLAKA	23°45'05.5"N 108°07'01.0"W
CL411	24°24'10.9"N 107°51'17.4"W	SAVOM	24°27'30.5"N 105°59'35.5"W
CL414	25°01'47.4"N 107°41'20.1"W	USDAP	24°40'18.7"N 107°39'34.5"W
CL801	24°40'17.2"N 107°01'03.9"W	VEVLO	24°34'23.9"N 107°29'38.6"W
CL802	25°02'01.8"N 107°56'22.1"W	VIVUX	24°24'10.9"N 107°42'25.0"W
CL804	24°21'18.6"N 107°09'57.3"W	VODAS	24°51'20.4"N 107°49'01.3"W
CL820	24°46'21.1"N 106°31'06.3"W		