

CARTA DE LLEGADA NORMALIZADA -  
VUELO POR INSTRUMENTOS (STAR)

STANDARD ARRIVAL CHART - INSTRUMENT (STAR)

CULIACAN / CULIACAN INTL (MMCL)

RNAV RY 21

ELEGU1D, AVTAL1D, SAVOM1B, MELBO1B,  
OLAKA1B, ILAVI1D, NUBIK1B, AMEDA1B

TA 18500	TWR 118.5	APP 119.75	ATIS 127.8	AD ELEV 105 FT
----------	--------------	---------------	---------------	----------------

RMK: - GNSS REQUERIDO GNSS REQUIRED  
- RADAR OPERATIVO OPERATIVE RADAR  
- DE ELEGU, AVTAL, SAVOM, MELBO, OLAKA, ILAVI, NUBIK O AMEDA CONTINUE EN LOS PUNTOS DE RECORRIDO, ALTITUDES Y TRAYECTORIAS MOSTRADAS, HASTA EL IAF CORRESPONDIENTE Y CONTINUE EN PROCEDIMIENTO DE APROXIMACION O DE ACUERDO A INSTRUCCIONES DEL ATC FROM ELEGU, AVTAL, SAVOM, MELBO, OLAKA, ILAVI, NUBIK OR AMEDA CONTINUE TO THE WAYPOINTS, ALTITUDES AND TRACKS SHOWN, TO THE CORRESPONDING IAF AND CONTINUE ON APPROACH PROCEDURE OR ACCORDING TO ATC INSTRUCTIONS

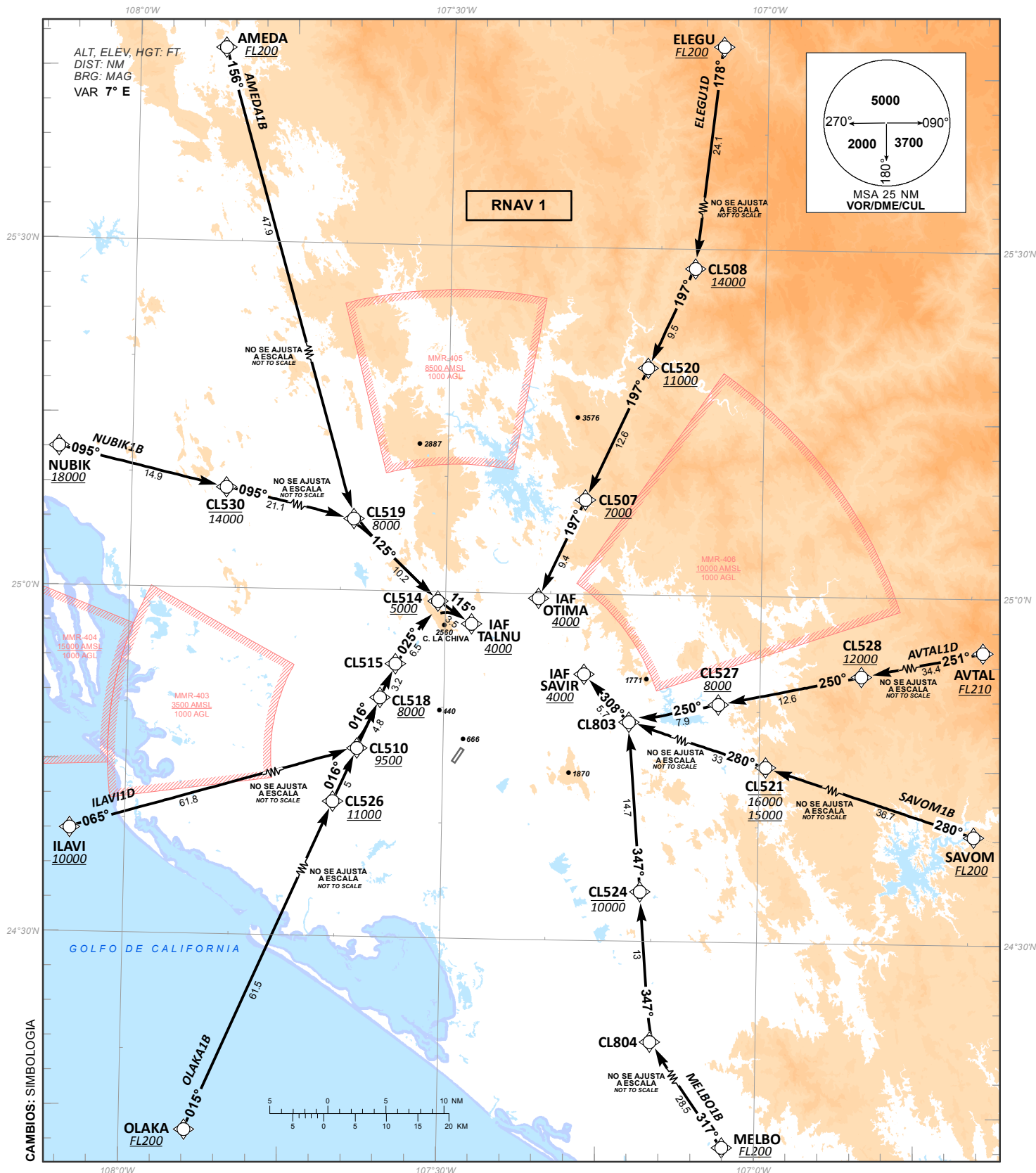


TABLA DE CODIFICACIÓN DEL PROCEDIMIENTO DE LLEGADA POR INSTRUMENTOS RNAV PISTA 21  
 RUNWAY 21 RNAV INSTRUMENT ARRIVAL PROCEDURE CODING TABLE

## ELEGU-1D

Número de serie / Serial Number	Descriptor de trayectoria / Path terminator	Identificador de punto de recorrido / Waypoint identifier	Sobrevuelo / Fly Over	Curso / derrota Course / Track *MAG (*T)	Variación Magnética / Magnetic variation (°)	Distancia / Distance (NM)	Dirección del Viraje / Turn direction	Altitud / Altitude (FT)	Velocidad / Speed (KTS)	VPA (°) / TCH (FT)	Especificación de Navegación / Navigation Specification
001	IF	ELEGU	-	-	7	-	-	+FL200	-	-	RNAV 1
002	TF	CL508	-	178 (186.4)	7	24.1	-	+14000	-	-	RNAV 1
003	TF	CL520	-	197 (204.6)	7	9.5	-	+11000	-	-	RNAV 1
004	TF	CL507	-	197 (204.6)	7	12.6	-	+7000	-	-	RNAV 1
005	TF	OTIMA	-	197 (204.5)	7	9.4	-	+4000	-	-	RNAV 1

## AVTAL-1D

Número de serie / Serial Number	Descriptor de trayectoria / Path terminator	Identificador de punto de recorrido / Waypoint identifier	Sobrevuelo / Fly Over	Curso / derrota Course / Track *MAG (*T)	Variación Magnética / Magnetic variation (°)	Distancia / Distance (NM)	Dirección del Viraje / Turn direction	Altitud / Altitude (FT)	Velocidad / Speed (KTS)	VPA (°) / TCH (FT)	Especificación de Navegación / Navigation Specification
001	IF	AVTAL	-	-	7	-	-	+FL210	-	-	RNAV 1
002	TF	CL528	-	251 (258.6)	7	34.4	-	+12000	-	-	RNAV 1
003	TF	CL527	-	250 (258.4)	7	12.6	-	+8000	-	-	RNAV 1
004	TF	CL803	-	250 (258.3)	7	7.9	-	-	-	-	RNAV 1
005	TF	SAVIR	-	308 (315.9)	7	5.7	-	+4000	-	-	RNAV 1

## SAVOM-1B

Número de serie / Serial Number	Descriptor de trayectoria / Path terminator	Identificador de punto de recorrido / Waypoint identifier	Sobrevuelo / Fly Over	Curso / derrota Course / Track *MAG (*T)	Variación Magnética / Magnetic variation (°)	Distancia / Distance (NM)	Dirección del Viraje / Turn direction	Altitud / Altitude (FT)	Velocidad / Speed (KTS)	VPA (°) / TCH (FT)	Especificación de Navegación / Navigation Specification
001	IF	SAVOM	-	-	7	-	-	+FL200	-	-	RNAV 1
002	TF	CL521	-	280 (288.2)	7	36.7	-	16000; 15000	-	-	RNAV 1
003	TF	CL803	-	280 (287.9)	7	33	-	-	-	-	RNAV 1
004	TF	SAVIR	-	308 (315.9)	7	5.7	-	+4000	-	-	RNAV 1

## MELBO-1B

Número de serie / Serial Number	Descriptor de trayectoria / Path terminator	Identificador de punto de recorrido / Waypoint identifier	Sobrevuelo / Fly Over	Curso / derrota Course / Track *MAG (*T)	Variación Magnética / Magnetic variation (°)	Distancia / Distance (NM)	Dirección del Viraje / Turn direction	Altitud / Altitude (FT)	Velocidad / Speed (KTS)	VPA (°) / TCH (FT)	Especificación de Navegación / Navigation Specification
001	IF	MELBO	-	-	7	-	-	+FL200	-	-	RNAV 1
002	TF	CL804	-	317 (325.4)	7	28.5	-	-	-	-	RNAV 1
003	TF	CL524	-	347 (355.4)	7	13	-	-10000	-	-	RNAV 1
004	TF	CL803	-	347 (355.4)	7	14.7	-	-	-	-	RNAV 1
005	TF	SAVIR	-	308 (315.9)	7	5.7	-	+4000	-	-	RNAV 1

## OLAKA-1B

Número de serie / Serial Number	Descriptor de trayectoria / Path terminator	Identificador de punto de recorrido / Waypoint identifier	Sobrevuelo / Fly Over	Curso / derrota Course / Track *MAG (*T)	Variación Magnética / Magnetic variation (°)	Distancia / Distance (NM)	Dirección del Viraje / Turn direction	Altitud / Altitude (FT)	Velocidad / Speed (KTS)	VPA (°) / TCH (FT)	Especificación de Navegación / Navigation Specification
001	IF	OLAKA	-	-	7	-	-	+FL200	-	-	RNAV 1
002	TF	CL526	-	015 (023.3)	7	61.5	-	+11000	-	-	RNAV 1
003	TF	CL510	-	016 (023.5)	7	5	-	+9500	-	-	RNAV 1
004	TF	CL518	-	016 (023.5)	7	4.8	-	+8000	-	-	RNAV 1
005	TF	CL515	-	016 (023.5)	7	3.2	-	-	-	-	RNAV 1
006	TF	CL514	-	025 (033.1)	7	6.5	-	+5000	-	-	RNAV 1
007	TF	TALNU	-	115 (123.1)	7	3.5	-	+4000	-	-	RNAV 1

## ILAVI-1D

Número de serie / Serial Number	Descriptor de trayectoria / Path terminator	Identificador de punto de recorrido / Waypoint identifier	Sobrevuelo / Fly Over	Curso / derrota Course / Track *MAG (*T)	Variación Magnética / Magnetic variation (°)	Distancia / Distance (NM)	Dirección del Viraje / Turn direction	Altitud / Altitude (FT)	Velocidad / Speed (KTS)	VPA (°) / TCH (FT)	Especificación de Navegación / Navigation Specification
001	IF	ILAVI	-	-	7	-	-	+10000	-	-	RNAV 1
002	TF	CL510	-	065 (073.3)	7	61.8	-	+9500	-	-	RNAV 1
003	TF	CL518	-	016 (023.5)	7	4.8	-	+8000	-	-	RNAV 1
004	TF	CL515	-	016 (023.5)	7	3.2	-	-	-	-	RNAV 1
005	TF	CL514	-	025 (033.1)	7	6.5	-	+5000	-	-	RNAV 1
006	TF	TALNU	-	115 (123.1)	7	3.5	-	+4000	-	-	RNAV 1

## NUBIK-1B

Número de serie / Serial Number	Descriptor de trayectoria / Path terminator	Identificador de punto de recorrido / Waypoint identifier	Sobrevuelo / Fly Over	Curso / derrota Course / Track *MAG (*T)	Variación Magnética / Magnetic variation (°)	Distancia / Distance (NM)	Dirección del Viraje / Turn direction	Altitud / Altitude (FT)	Velocidad / Speed (KTS)	VPA (°) / TCH (FT)	Especificación de Navegación / Navigation Specification
001	IF	NUBIK	-	-	7	-	-	+18000	-	-	RNAV 1
002	TF	CL530	-	095 (102.8)	7	14.9	-	-14000	-	-	RNAV 1
003	TF	CL519	-	095 (102.9)	7	21.1	-	-8000	-	-	RNAV 1
004	TF	CL514	-	125 (133.4)	7	10.2	-	+5000	-	-	RNAV 1
005	TF	TALNU	-	115 (123.1)	7	3.5	-	+4000	-	-	RNAV 1

## AMEDA-1B

Número de serie / Serial Number	Descriptor de trayectoria / Path terminator	Identificador de punto de recorrido / Waypoint identifier	Sobrevuelo / Fly Over	Curso / derrota Course / Track *MAG (*T)	Variación Magnética / Magnetic variation (°)	Distancia / Distance (NM)	Dirección del Viraje / Turn direction	Altitud / Altitude (FT)	Velocidad / Speed (KTS)	VPA (°) / TCH (FT)	Especificación de Navegación / Navigation Specification
001	IF	AMEDA	-	-	7	-	-	+FL200	-	-	RNAV 1
002	TF	CL519	-	156 (163.7)	7	47.9	-	-8000	-	-	RNAV 1
003	TF	CL514	-	125 (133.4)	7	10.2	-	+5000	-	-	RNAV 1
004	TF	TALNU	-	115 (123.1)	7	3.5	-	+4000	-	-	RNAV 1

COORDENADAS DE LOS PUNTOS DE RECORRIDO  
WAYPOINT COORDINATES

Punto de recorrido / Waypoint	Coordenadas / Coordinates	Punto de recorrido / Waypoint	Coordenadas / Coordinates
AMEDA	25°52'18.6"N 107°53'37.8"W	CL528	24°53'09.2"N 106°50'22.3"W
AVTAL	25°00'03.0"N 106°13'14.8"W	CL530	25°10'56.7"N 108°01'31.2"W
CL507	25°08'09.7"N 107°16'50.8"W	CL803	24°48'59.2"N 107°12'22.5"W
CL508	25°28'19.4"N 107°06'42.5"W	CL804	24°21'18.6"N 107°09'57.3"W
CL510	24°46'20.3"N 107°38'08.1"W	CL821	24°08'58.4"N 106°51'31.0"W
CL514	24°59'11.3"N 107°30'41.8"W	ELEGU	25°52'20.7"N 107°03'45.7"W
CL515	24°53'41.9"N 107°34'37.7"W	ILAVI	24°28'46.3"N 108°43'08.9"W
CL518	24°50'45.2"N 107°36'01.9"W	MELBO	23°57'49.0"N 106°52'13.2"W
CL519	25°06'11.8"N 107°38'49.4"W	NUBIK	25°14'15.4"N 108°17'31.7"W
CL520	25°19'39.5"N 107°11'04.4"W	OLAKA	23°45'05.5"N 108°07'01.0"W
CL521	24°38'53.3"N 106°37'51.4"W	OTIMA	24°59'35.0"N 107°21'08.5"W
CL524	24°34'18.6"N 107°11'05.4"W	SAVIR	24°53'04.4"N 107°16'42.8"W
CL526	24°41'41.9"N 107°40'20.4"W	SAVOM	24°27'30.5"N 105°59'35.5"W
CL527	24°50'35.7"N 107°03'54.9"W	TALNU	24°57'16.2"N 107°27'28.2"W