

PLANO DE AERODROMO
 AERODROME CHART
 18 30 19.1825N 088 19 44.5486W
 ELEV AD 12 M

TWR 118.8
 VOR/DME 116.3
 AFTN - MMCM

CHETUMAL
 AEROPUERTO INTL
 INTL AIRPORT

CARACTERISTICAS DE PISTA /
 RWY CHARACTERISTICS

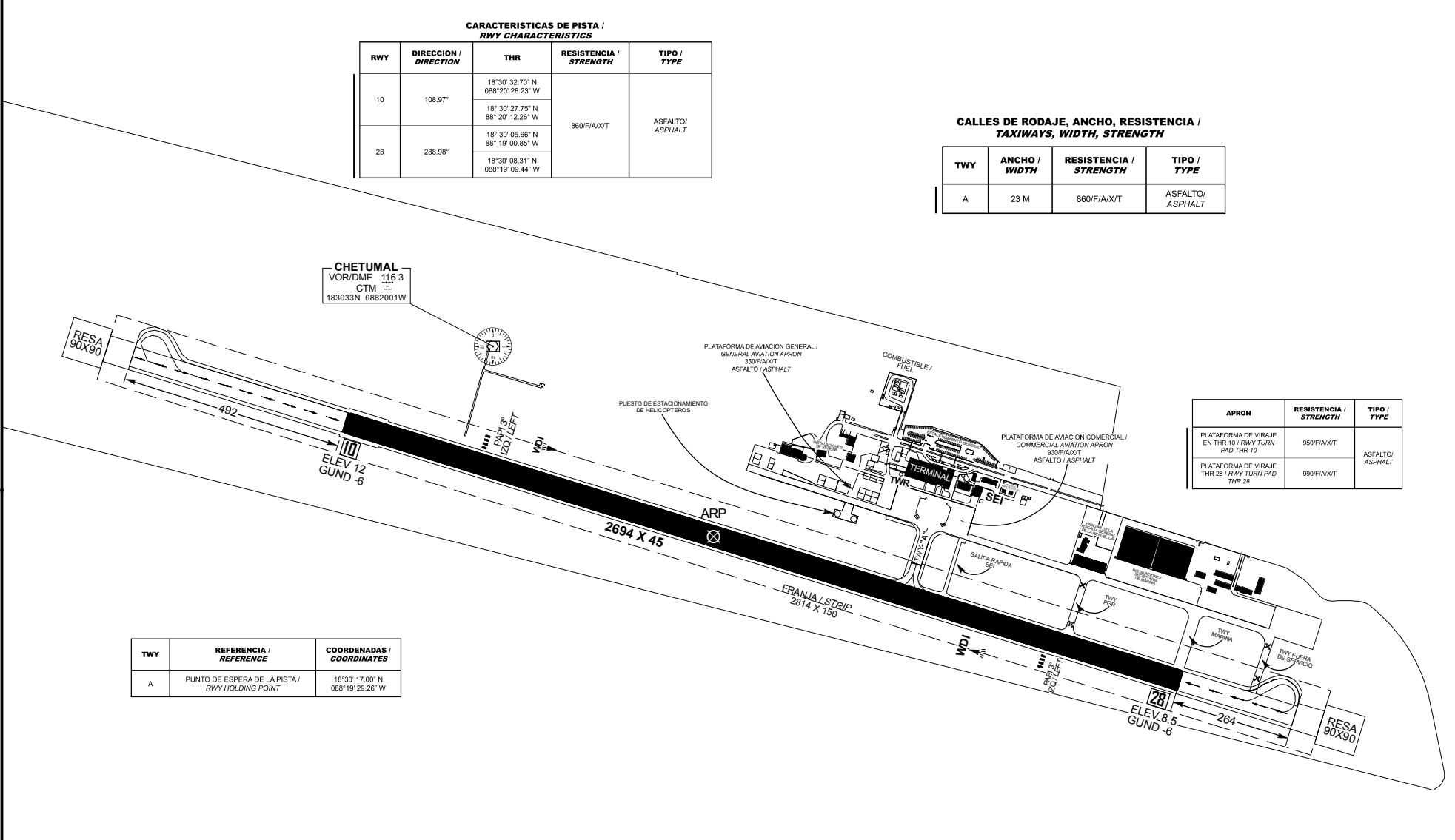
RWY	DIRECCION / DIRECTION	THR	RESISTENCIA / STRENGTH	TIPO / TYPE
10	108.97°	18°30' 32.70" N	860/FI/A/X/T	ASFALTO/ ASPHALT
		088°20' 28.23" W		
		18° 30' 27.75" N		
28	288.98°	88° 20' 12.26" W	860/FI/A/X/T	ASFALTO/ ASPHALT
		18° 30' 05.66" N		
		88° 19' 00.65" W		
		18°30' 08.31" N	860/FI/A/X/T	ASFALTO/ ASPHALT
		088°19' 09.44" W		

CALLES DE RODAJE, ANCHO, RESISTENCIA /
 TAXIWAYS, WIDTH, STRENGTH

TWY	ANCHO / WIDTH	RESISTENCIA / STRENGTH	TIPO / TYPE
A	23 M	860/FI/A/X/T	ASFALTO/ ASPHALT

APRON	RESISTENCIA / STRENGTH	TIPO / TYPE
PLATAFORMA DE VIRAJE EN THR 10 / RWY TURN PAD THR 10	950/FI/A/X/T	ASFALTO/ ASPHALT
PLATAFORMA DE VIRAJE THR 28 / RWY TURN PAD THR 28	990/FI/A/X/T	ASFALTO/ ASPHALT

TWY	REFERENCIA / REFERENCE	COORDENADAS / COORDINATES
A	PUNTO DE ESPERA DE LA PISTA/ RWY HOLDING POINT	18°30' 17.00" N 088°19' 29.26" W

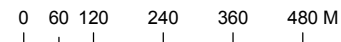


LAS MARCACIONES SON MAGNETICAS/
 BEARINGS ARE MAGNETICS

ELEVACIONES Y DIMENSIONES EN METROS/
 ELEVATIONS AND DIMENSIONS IN METERS

VAR 1° W
 VAR ANUAL / ANNUAL RATE OF CHANGE 1° W

ESCALA / SCALE : 1 : 13000



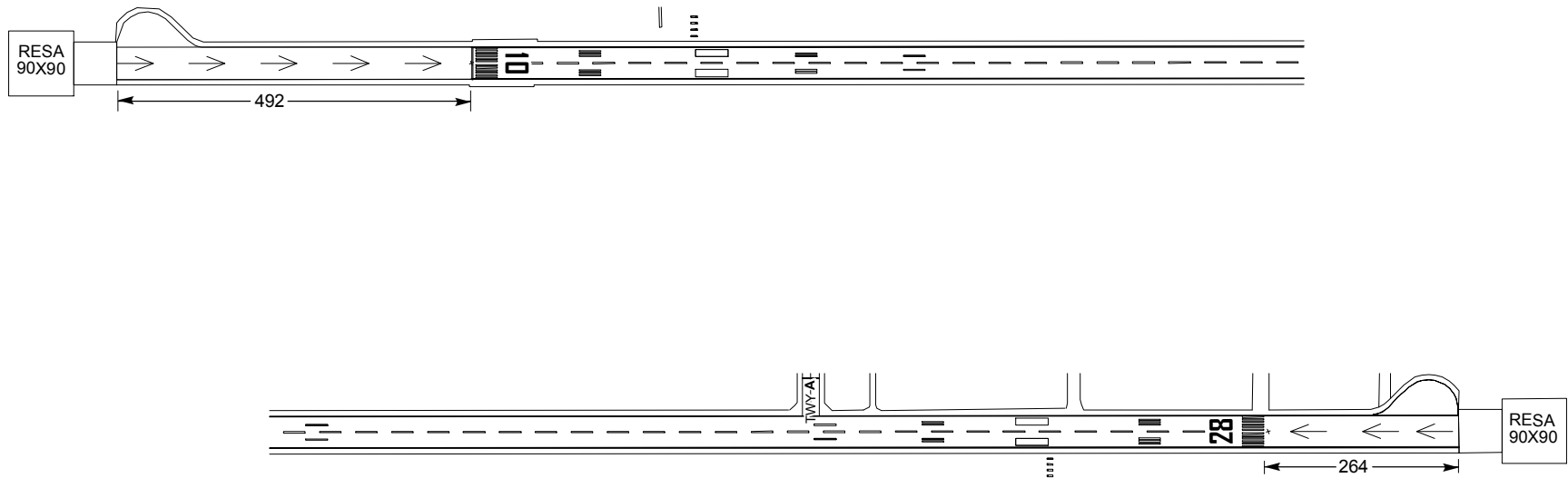
CAMBIOS: ELEV AD; THR; PCR; PSN

PLANO DE AERODROMO
 AERODROME CHART
 18 30 19.1825N 088 19 44.5486W
 ELEV AD 12 M

TWR	118.8
VOR/DME	116.3
AFTN - MMCM	

CHETUMAL
 AEROPUERTO INTL
 INTL AIRPORT

SEÑALES RWY 10/28 Y SALIDAS DE TWY
 MARKING AIDS RWY 10/28 AND EXIT TWY

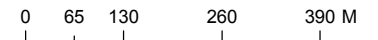


LAS MARCACIONES SON MAGNETICAS/
 BEARINGS ARE MAGNETICS

ELEVACIONES Y DIMENSIONES EN METROS/
 ELEVATIONS AND DIMENSIONS IN METERS



ESCALA / SCALE : 1 : 10000



CAMBIO: ELEV AD

**MINIMOS METEOROLOGICOS / METEOROLOGICAL MINIMUMS
TECHO EN FT Y VISIBILIDAD EN SM / CEILING IN FT AND VISIBILITY IN SM**

EQUIPO / AIRCRAFT	DESPEGUE / TAKE OFF		ALTERNO MINIMOS / ALTERNATE MINIMUMS
	DIA Y NOCHE / DAY AND NIGHT		
	RWY 10/28		
1 Y 2 MOTORES / 1 AND 2 ENGINES	500 - 1 (1600 M)		800 - 2 (3200 M)
3 O MAS MOTORES / 3 OR MORE ENGINES	300 - 1/2 (800 M)		

NOTAS / REMARKS:

TRABAJOS DE DESYERBE (**EVENTUALES**) EN
FRANJAS DE SEGURIDAD DEL AREA DE
MOVIMIENTO

**EVENTUAL TRIMMING WORKS IN SAFETY STRIPS
OF THE MOVEMENT AREA**

PRECAUCION: CRUCE DE AVES POR LAS
TRAYECTORIAS DE LAS PISTAS

CAUTION: FLOCKS EVENTUALLY CROSSING
RUNWAY TRACKS