

CARTA DE APROXIMACION
POR INSTRUMENTOS (IAC)

INSTRUMENT APPROACH CHART (IAC)

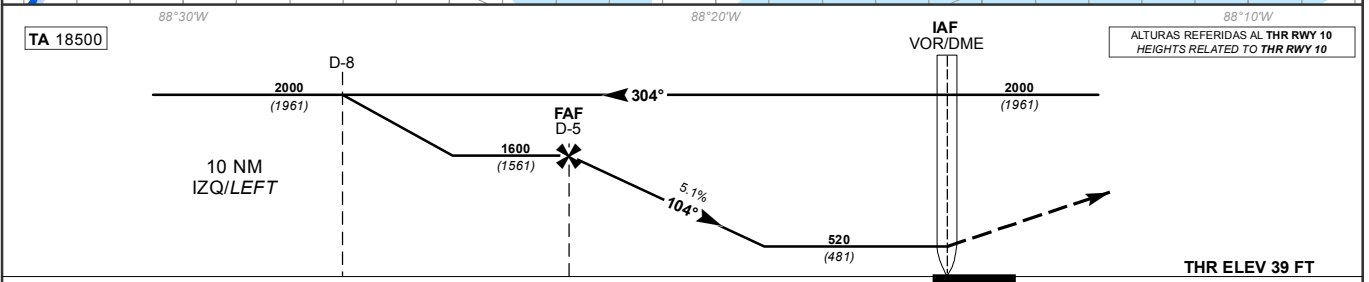
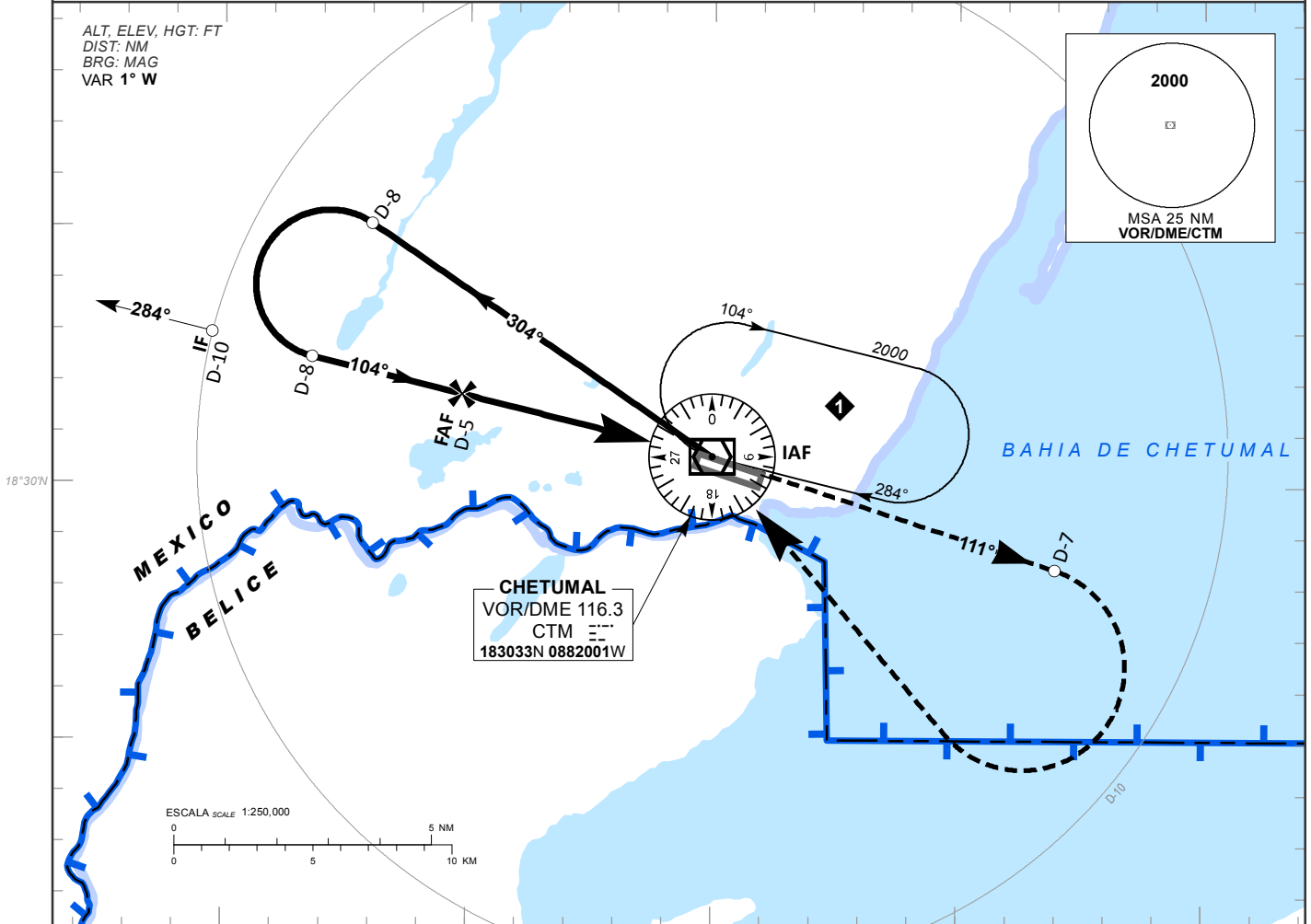
CHETUMAL / CHETUMAL INTL (MMCM)

VOR Z RWY 10

TWR 118.8	AD ELEV 39 FT
----------------------------	----------------------

APCH FRUSTRADA: ASCIENDA EN RADIAL 111° HASTA D-7, EFECTUE VIRAJE DE GOTA A LA DERECHA DENTRO DE 10 NM HACIA EL VOR/DME/CTM HASTA LA ALTITUD MINIMA DE ESPERA.
MISSED APCH: CLIMB VIA CTM VOR R-111° TO D-7, THEN TURN RIGHT WITHIN 10 NM TO VOR/DME/CTM AT THE MINIMUM HOLDING ALTITUDE.

RMK: - DME REQUERIDO DME REQUIRED



GRADIENTE DE DESCENSO RATE OF DESCENT	FAP-MAPT 5								ALTITUD MINIMA SEGUN DISTANCIA MINIMUM ALTITUDE ACCORDING TO DISTANCE					
	GS (KTS)	80	100	120	140	160	180	200		NM	5	4	3	2
	FT / NM	415	519	623	727	831	935	1038		FT	1600 (1561)	1290 (1251)	980 (941)	670 (631)
MIN : SEC	3:45	3:00	2:30	2:09	1:52	1:40	1:30							

CAMBIOS: ELEV AD, THR.	CAT	DIRECTO STRAIGHT-IN	CIRCULANDO CIRCLING
		OCA (OCH) / MDA (MDH) 520 (481)	CNL SECTOR "S" RWY 10/28 OCA (OCH) / MDA (MDH)
	A	1 (1600 M)	660 (621) - 1 (1600 M)
	B		720 (681) - 1 (1600 M)
	C	1 1/4 (2000 M)	720 (681) - 2 (3200 M)
D	1 1/2 (2400 M)	720 (681) - 2 1/4 (3600 M)	