

CARTA DE APROXIMACION
POR INSTRUMENTOS (IAC)

INSTRUMENT APPROACH CHART (IAC)

CHETUMAL / CHETUMAL INTL (MMCM)

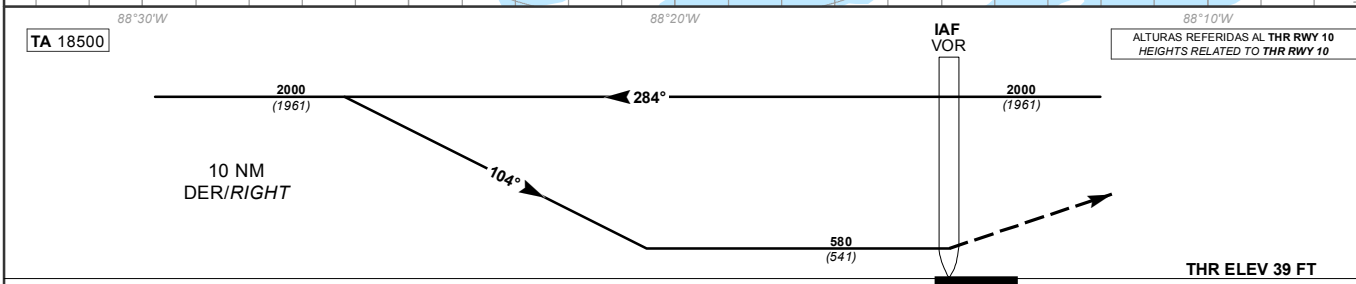
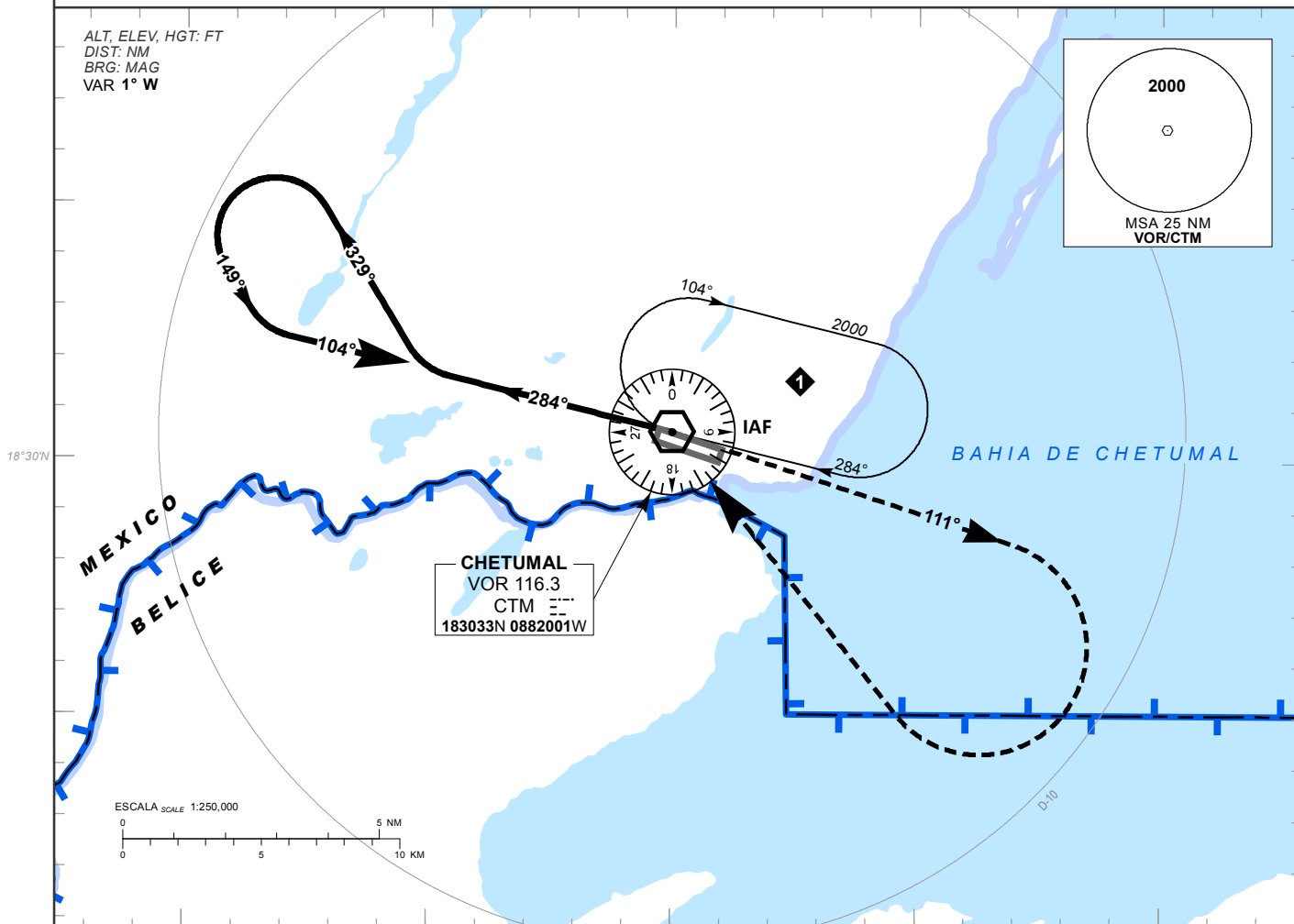
VOR Y RWY 10

TWR 118.8	AD ELEV 39 FT
----------------------------	----------------------

APCH FRUSTRADA: ASCIENDA EN RADIAL 111°, EFECTUE VIRAJE DE GOTA A LA DERECHA DENTRO DE 10 NM HACIA EL VOR/CTM HASTA LA ALTITUD MINIMA DE ESPERA.

MISSED APCH: CLIMB VIA CTM VOR R-111°, THEN TURN RIGHT WITHIN 10 NM TO VOR/CTM AT THE MINIMUM HOLDING ALTITUDE.

RMK:



DISTANCIA MAXIMA DE ALEJAMIENTO 7NM DESDE EL MAPT MAXIMUM DISTANCE TO TURN 7NM FROM MAPT	GS (KTS)	80	100	120	140	160	180	200
	MIN : SEC	5:15	4:12	3:30	3:00	2:37	2:20	2:06

CAMBIOS: ELEV AD, THR.	CAT	DIRECTO STRAIGHT-IN	CIRCULANDO CIRCLING
		OCA (OCH) / MDA (MDH) 580 (541)	CNL SECTOR "S" RWY 10/28
	A	1 (1600 M)	OCA (OCH) / MDA (MDH)
	B	1 1/2 (2400 M)	660 (621) - 1 (1600 M)
	C	1 3/4 (2800 M)	720 (681) - 1 (1600 M)
D	1 3/4 (2800 M)	720 (681) - 2 (3200 M)	
			720 (681) - 2 1/4 (3600 M)