

CARTA DE APROXIMACION  
POR INSTRUMENTOS (IAC)

INSTRUMENT APPROACH CHART (IAC)

CHETUMAL / CHETUMAL INTL (MMCM)

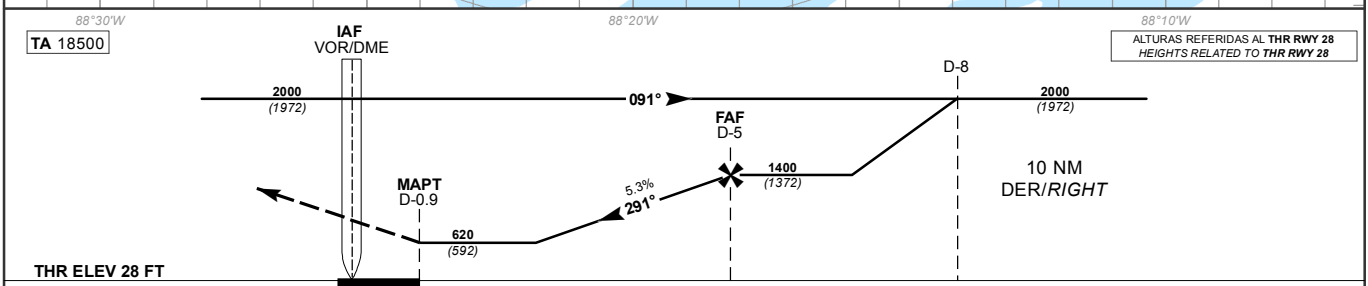
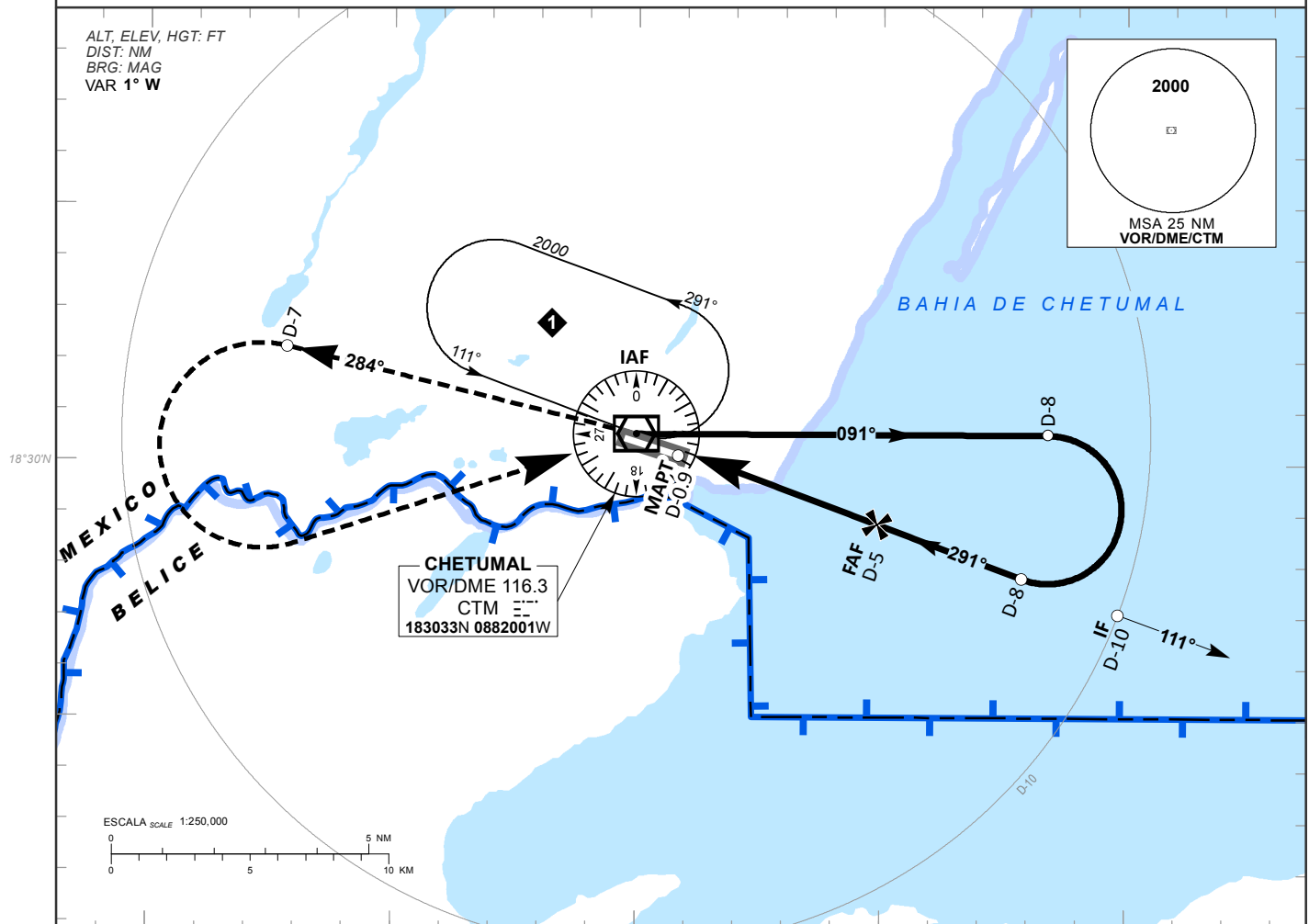
VOR Z RWY 28

<b>TWR</b> <b>118.8</b>	<b>AD ELEV 39 FT</b>
----------------------------	----------------------

**APCH FRUSTRADA:** ASCIENDA EN RADIAL 284° HASTA D-7, EFECTUE VIRAJE DE GOTA A LA IZQUIERDA DENTRO DE 10 NM HACIA EL VOR/DME/CTM HASTA LA ALTITUD MINIMA DE ESPERA.

**MISSED APCH:** CLIMB VIA CTM VOR R-284° TO D-7, THEN TURN LEFT WITHIN 10 NM TO VOR/DME/CTM AT THE MINIMUM HOLDING ALTITUDE.

RMK: - DME REQUERIDO DME REQUIRED



GRADIENTE DE DESCENSO RATE OF DESCENT	FAP-MAPT <b>4.09</b>		5.3% (3.0°)					ALTITUD MINIMA SEGUN DISTANCIA MINIMUM ALTITUDE ACCORDING TO DISTANCE	NM	5	4	3	-	-	
	GS (KTS)	80	100	120	140	160	180		200	FT	1400	1080	750	-	-
	FT / NM	432	540	647	755	863	971		1079		(1372)	(1052)	(722)	-	-
	MIN : SEC	3:04	2:27	2:03	1:45	1:32	1:22	1:14							

CAMBIOS: ELEV AD.	<b>CAT</b>	DIRECTO STRAIGHT-IN	CIRCULANDO CIRCLING
		OCA (OCH) / MDA (MDH) <b>620 (592)</b>	CNL SECTOR "S" RWY 10/28
	<b>A</b>		OCA (OCH) / MDA (MDH)
	<b>B</b>	<b>1</b> (1600 M)	<b>660 (621) - 1</b> (1600 M)
	<b>C</b>	<b>1 1/2</b> (2400 M)	<b>720 (681) - 1</b> (1600 M)
<b>D</b>	<b>1 3/4</b> (2800 M)	<b>720 (681) - 2</b> (3200 M)	
			<b>720 (681) - 2 1/4</b> (3600 M)