

CARTA DE APROXIMACION  
POR INSTRUMENTOS (IAC)

INSTRUMENT APPROACH CHART (IAC)

CHETUMAL / CHETUMAL INTL (MMCM)

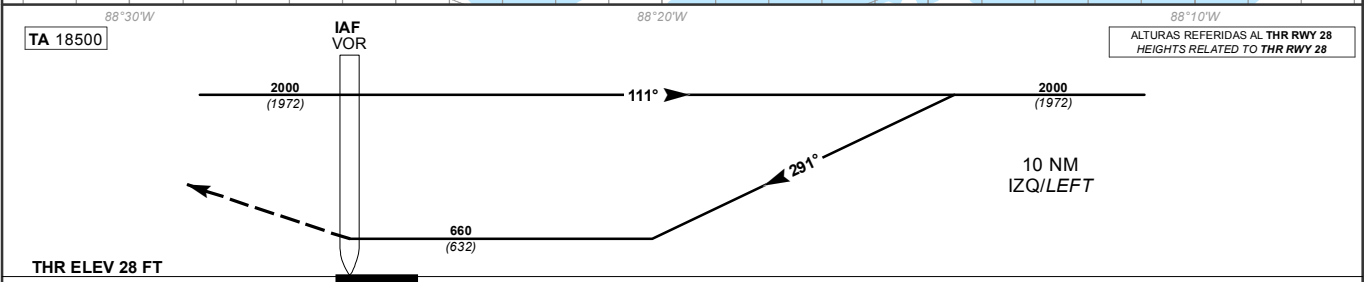
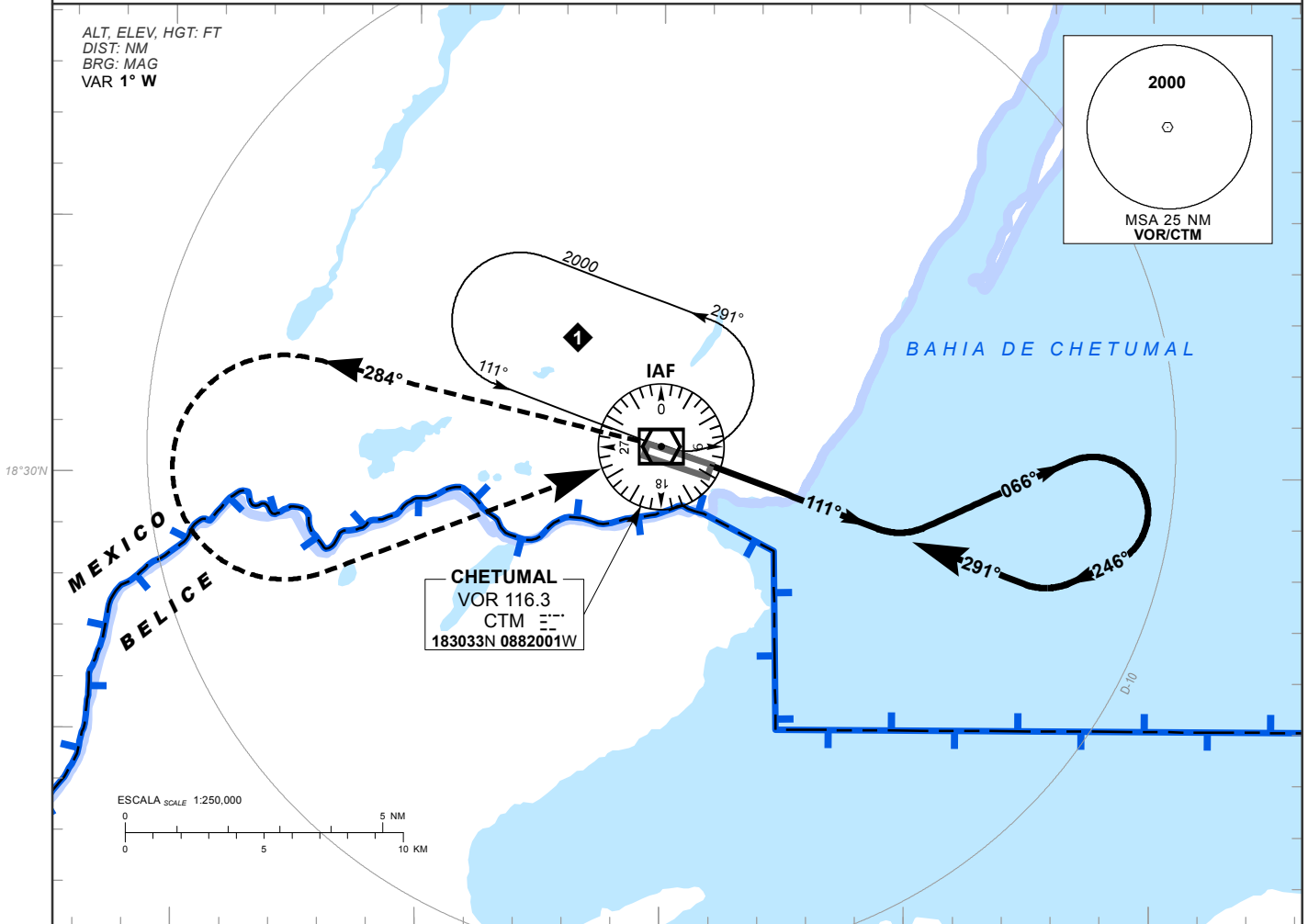
VOR Y RWY 28

<b>TWR</b> <b>118.8</b>	<b>AD ELEV 39 FT</b>
----------------------------	----------------------

**APCH FRUSTRADA:** ASCIENDA EN RADIAL **284°**, EFECTUE VIRAJE DE GOTA A LA **IZQUIERDA** DENTRO DE **10 NM** HACIA EL VOR/CTM HASTA LA ALTITUD MINIMA DE ESPERA.

**MISSED APCH:** CLIMB VIA **CTM VOR R-284°**, THEN TURN **LEFT** WITHIN **10 NM** TO **VOR/CTM** AT THE MINIMUM HOLDING ALTITUDE.

RMK:



DISTANCIA MAXIMA DE ALEJAMIENTO <b>7NM</b> DESDE EL MAPT MAXIMUM DISTANCE TO TURN 7NM FROM MAPT	GS (KTS)	80	100	120	140	160	180	200
	MIN : SEC	5:15	4:12	3:30	3:00	2:37	2:20	2:06

<b>CAMBIOS: ELEV AD.</b>	<b>CAT</b>	DIRECTO <i>STRAIGHT-IN</i>	CIRCULANDO <i>CIRCLING</i>
		OCA (OCH) / MDA (MDH) <b>660 (632)</b>	CNL SECTOR "S" RWY 10/28 OCA (OCH) / MDA (MDH)
	<b>A</b>	<b>1</b> (1600 M)	<b>660 (621) - 1</b> (1600 M)
	<b>B</b>	<b>1 3/4</b> (2400 M)	<b>720 (681) - 1</b> (1600 M)
	<b>C</b>	<b>2</b> (3200 M)	<b>720 (681) - 2</b> (3200 M)
<b>D</b>	<b>2 1/4</b> (3600 M)	<b>720 (681) - 2 1/4</b> (3600 M)	