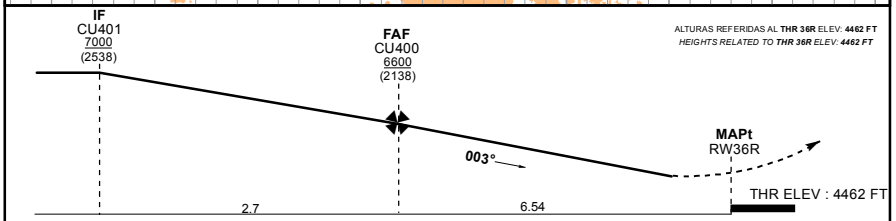
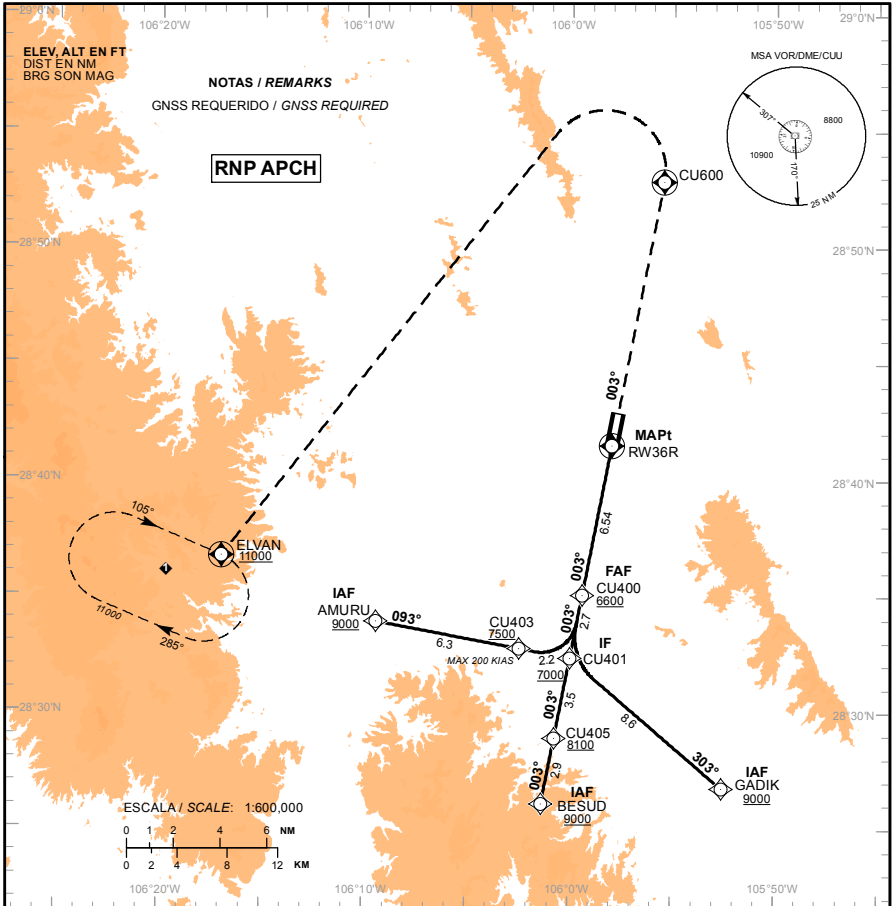


TA: 18500 FT



APROXIMACION FRUSTRADA / MISSED APPROACH

ASCIENDA EN RUMBO 003° HASTA CU600 Y PROSIGA DIRECTO HACIA ELVAN HASTA LA ALTITUD MINIMA DE ESPERA O DE ACUERDO A INSTRUCCIONES DEL ATC.

CLIMB ON TRACK 003° TO CU600 AND PROCEED DIRECT TO ELVAN AT THE MINIMUM HOLDING ALTITUDE OR ATC INSTRUCTIONS.

GRADIENTE DE DESCENSO / RATE OF DESCENT		80	100	120	140	160	180	200
FAP - THR	VEL GS (KTS)	424	530	636	742	848	954	1060
6.54 NM	FT / MIN	4:54	3:55	3:16	2:48	2:27	2:11	1:58
5.2% (3.0°)	MIN : SEC							

ALTITUD MINIMA SEGUN DISTANCIA / MINIMUM ALTITUDE ACCORDING TO DISTANCE

NM	5	4	3	2
FT	6110 (1648)	5790 (1328)	5470 (1008)	5150 (698)

CAMBIOS: NOTA

CAT	A	B	C	D
LNAV	OCA (OCH) / MDA (MDH) 5060 (598) - 1/2 (800 M)		5060 (598) - 1 (1600 M)	
CIRCULANDO CIRCLING	OCA (OCH) / MDA (MDH) 5200 (735) - 1 (1600 M)	5200 (735) - 2 (3200 M)		5880 (1415) - 3 (4800 M)

TABLA DE CODIFICACIÓN DEL PROCEDIMIENTO DE APROXIMACIÓN POR INSTRUMENTOS RNP PISTA 36R.

RUNWAY 36R RNP APPROACH PROCEDURE CODING TABLE.

IAF GADIK

Número de serie / Serial Number	Descriptor de trayectoria / Path terminator	Identificador de punto de recorrido / Waypoint Identifier	Sobrevuelo / Fly Over	Curso / derrota Course / Track °MAG (°T)	Variación Magnética / Magnetic variation (°)	Distancia / Distance (NM)	Dirección del Viraje / Turn direction	Altitud / Altitude (FT)	Velocidad / Speed (KTS)	VPA (°) / TCH (FT)	Especificación de Navegación / Navigation Specification
001	IF	GADIK	-	-	8	-	-	+9000	-	-	RNAV 1
002	TF	CU401	-	303 (310.5)	8	8.6	-	+7000	-	-	RNAV 1
003	TF	CU400	-	003 (010.9)	8	2.7	-	+6600	-	-	RNAV 1
004	TF	RW36R	Y	003 (010.9)	8	6.5	-	-	-	3.0 (59)	RNP APCH
005	CF	CU600	Y	003 (010.9)	8	-	-	-	-	-	RNP APCH
006	DF	ELVAN	Y	-	8	-	-	+11000	-	-	RNAV 1

IAF BESUD

Número de serie / Serial Number	Descriptor de trayectoria / Path terminator	Identificador de punto de recorrido / Waypoint Identifier	Sobrevuelo / Fly Over	Curso / derrota Course / Track °MAG (°T)	Variación Magnética / Magnetic variation (°)	Distancia / Distance (NM)	Dirección del Viraje / Turn direction	Altitud / Altitude (FT)	Velocidad / Speed (KTS)	VPA (°) / TCH (FT)	Especificación de Navegación / Navigation Specification
001	IF	BESUD	-	-	8	-	-	+9000	-	-	RNAV 1
002	TF	CU405	-	003 (010.9)	8	2.9	-	+8100	-	-	RNAV 1
003	TF	CU401	-	003 (010.9)	8	3.5	-	+7000	-	-	RNAV 1
004	TF	CU400	-	003 (010.9)	8	2.7	-	+6600	-	-	RNAV 1
005	TF	RW36R	Y	003 (010.9)	8	6.5	-	-	-	3.0 (59)	RNP APCH
006	CF	CU600	Y	003 (010.9)	8	-	-	-	-	-	RNP APCH
007	DF	ELVAN	Y	-	8	-	-	+11000	-	-	RNAV 1

IAF AMURU

Número de serie / Serial Number	Descriptor de trayectoria / Path terminator	Identificador de punto de recorrido / Waypoint Identifier	Sobrevuelo / Fly Over	Curso / derrota Course / Track °MAG (°T)	Variación Magnética / Magnetic variation (°)	Distancia / Distance (NM)	Dirección del Viraje / Turn direction	Altitud / Altitude (FT)	Velocidad / Speed (KTS)	VPA (°) / TCH (FT)	Especificación de Navegación / Navigation Specification
001	IF	AMURU	-	-	8	-	-	+9000	-	-	RNAV 1
002	TF	CU403	-	093 (100.4)	8	6.3	-	+7500	-200	-	RNAV 1
003	TF	CU401	-	093 (100.5)	8	2.2	-	+7000	-	-	RNAV 1
004	TF	CU400	-	003 (010.9)	8	2.7	-	+6600	-	-	RNAV 1
005	TF	RW36R	Y	003 (010.9)	8	6.5	-	-	-	3.0 (59)	RNP APCH
006	CF	CU600	Y	003 (010.9)	8	-	-	-	-	-	RNP APCH
007	DF	ELVAN	Y	-	8	-	-	+11000	-	-	RNAV 1

CODIFICACIÓN DE LAS ESPERAS / CODING TABLE FOR HOLDINGS

Descriptor de trayectoria / Path terminator	Identificador de punto de recorrido / Waypoint Identifier	Rumbo de acercamiento / Approach heading °M (°T)	Tiempo / Time	Dirección del viraje / Turn direction	Altitud mínima / Minimum altitude (FT)	Altitud máxima / Maximum altitude (FT)	Límite de Velocidad / Speed Limit (KT)	Declinación magnética / Magnetic declination (°)	Especificación de Navegación / Navigation specification
Espera / Holding	ELVAN	105 (112.8)	1 Minuto / Minute	Derecha / Right	11000	-	230	8	RNAV 1

COORDENADAS DE LOS PUNTOS DE RECORRIDO / WAYPOINT COORDINATES

Punto de recorrido / Waypoint	Coordenadas / Coordinates	Punto de recorrido / Waypoint	Coordenadas / Coordinates	Punto de recorrido / Waypoint	Coordenadas / Coordinates
AMURU	28°33'53.5"N 106°09'24.5"W	CU403	28°32'45.3"N 106°02'25.7"W	GADIK	28°26'46.0"N 105°52'33.1"W
BESUD	28°26'05.0"N 106°01'18.6"W	CU405	28°28'54.2"N 106°00'41.9"W	RW36R	28°41'29.8"N 105°57'57.7"W
CU400	28°35'03.4"N 105°59'21.7"W	CU600	28°52'50.8"N 105°55'29.1"W		
CU401	28°32'21.0"N 105°59'57.0"W	ELVAN	28°36'41.5"N 106°16'56.5"W		