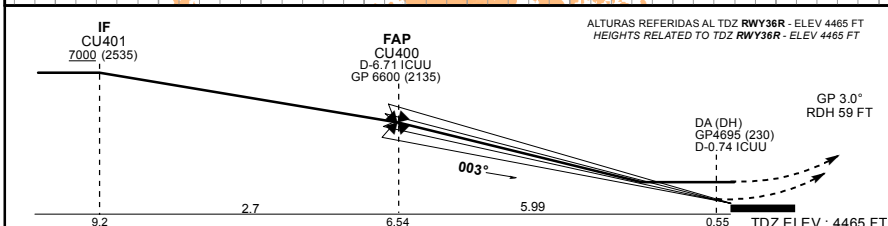
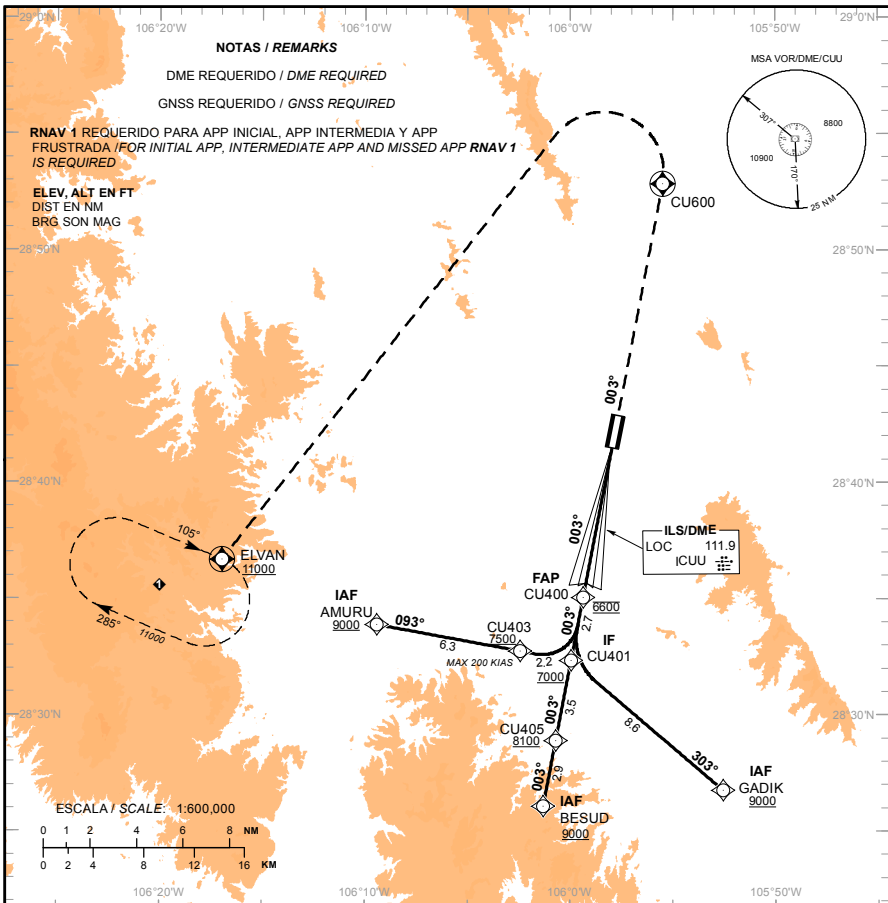


TWR 118.4
APP 121.0
ATIS 127.9

AD ELEV : 4465 FT
VAR 8° E

ILS W OR LOC W RWY 36R

TA: 18500 FT



APROXIMACION FRUSTRADA / MISSED APPROACH

ASCIENDA EN RUMBO 003° HASTA CU600 Y PROSIGA DIRECTO HACIA ELVAN HASTA LA ALTITUD MINIMA DE ESPERA O DE ACUERDO A INSTRUCCIONES DEL ATC.

CLIMB ON TRACK 003° TO CU600 AND PROCEED DIRECT TO ELVAN AT THE MINIMUM HOLDING ALTITUDE OR ATC INSTRUCTIONS.

GRADIENTE DE DESCENSO / RATE OF DESCENT

FAP - THR	VEL GS (KTS)	80	100	120	140	160	180	200
6.54 NM	FT / MIN	423	529	635	741	846	952	1058
5.2% (3.0°)	MIN : SEC	4:54	3:55	3:16	2:48	2:27	2:11	1:58

ALTITUD MINIMA SEGUN DISTANCIA / MINIMUM ALTITUDE ACCORDING TO DISTANCE

NM	6	5	4	3	2	1
FT	6370 (1905)	6060 (1895)	5740 (1275)	5420 (955)	5110 (645)	4790 (325)

CAMBIOS: NOTA

	A	B	C	D
CAT I COMPLETO/FULL			DA (DH) 4695 (230) - 1/2 (800 M)	
SIN ALS/ALS OUT			DA (DH) 4695 (230) - 3/4 (1200 M)	
LOC COMPLETO/FULL	OCA (OCH) / MDA (MDH) 4880 (415) - 3/4 (1200 M)		1 (1600 M)	
LOC SIN ALS/ALS OUT	OCA (OCH) / MDA (MDH) 4880 (415) - 1 (1600 M)		1 1/4 (2000 M)	
CIRCULANDO CIRCULING	OCA (OCH) / MDA (MDH) 5200 (735) - 1 (1600 M)	5200 (735) - 2 (3200 M)		5880 (1415) - 3 (4800 M)

TABLA DE CODIFICACIÓN DEL PROCEDIMIENTO DE APROXIMACIÓN POR INSTRUMENTOS (ILS) PISTA 36R.

RUNWAY 36R (ILS) APPROACH PROCEDURE CODING TABLE.

IAF GADIK

Número de serie / Serial Number	Descriptor de trayectoria / Path terminator	Identificador de punto de recorrido / Waypoint Identifier	Sobrevuelo / Fly Over	Curso / derrota Course / Track *MAG (*T)	Variación Magnética / Magnetic variation (°)	Distancia / Distance (NM)	Dirección del Viraje / Turn direction	Altitud / Altitude (FT)	Velocidad / Speed (KTS)	VPA (°) / TCH (FT)	Especificación de Navegación / Navigation Specification
001	IF	GADIK	-	-	8	-	-	+9000	-	-	RNAV 1
002	TF	CU401	-	303 (310.5)	8	8.6	-	+7000	-	-	RNAV 1
003	TF	CU400	-	003 (010.9)	8	2.7	-	@6600	-	-	RNAV 1
004	-	-	-	003 (010.9)	8	-	-	-	-	-3.0 (59)	ILS
005	CF	CU600	Y	003 (010.9)	8	-	-	-	-	-	RNAV 1
006	DF	ELVAN	Y	-	8	-	-	+11000	-	-	RNAV 1

IAF BESUD

Número de serie / Serial Number	Descriptor de trayectoria / Path terminator	Identificador de punto de recorrido / Waypoint Identifier	Sobrevuelo / Fly Over	Curso / derrota Course / Track *MAG (*T)	Variación Magnética / Magnetic variation (°)	Distancia / Distance (NM)	Dirección del Viraje / Turn direction	Altitud / Altitude (FT)	Velocidad / Speed (KTS)	VPA (°) / TCH (FT)	Especificación de Navegación / Navigation Specification
001	IF	BESUD	-	-	8	-	-	+9000	-	-	RNAV 1
002	TF	CU405	-	003 (010.9)	8	2.9	-	+8100	-	-	RNAV 1
003	TF	CU401	-	003 (010.9)	8	3.5	-	+7000	-	-	RNAV 1
004	TF	CU400	-	003 (010.9)	8	2.7	-	@6600	-	-	RNAV 1
005	-	-	-	003 (010.9)	8	-	-	-	-	-3.0 (59)	ILS
006	CF	CU600	Y	003 (010.9)	8	-	-	-	-	-	RNAV 1
007	DF	ELVAN	Y	-	8	-	-	+11000	-	-	RNAV 1

IAF AMURU

Número de serie / Serial Number	Descriptor de trayectoria / Path terminator	Identificador de punto de recorrido / Waypoint Identifier	Sobrevuelo / Fly Over	Curso / derrota Course / Track *MAG (*T)	Variación Magnética / Magnetic variation (°)	Distancia / Distance (NM)	Dirección del Viraje / Turn direction	Altitud / Altitude (FT)	Velocidad / Speed (KTS)	VPA (°) / TCH (FT)	Especificación de Navegación / Navigation Specification
001	IF	AMURU	-	-	8	-	-	+9000	-	-	RNAV 1
002	TF	CU403	-	093 (100.4)	8	6.3	-	+7500	-200	-	RNAV 1
003	TF	CU401	-	093 (100.5)	8	2.2	-	+7000	-	-	RNAV 1
004	TF	CU400	-	003 (010.9)	8	2.7	-	@6600	-	-	RNAV 1
005	-	-	-	003 (010.9)	8	-	-	-	-	-3.0 (59)	ILS
006	CF	CU600	Y	003 (010.9)	8	-	-	-	-	-	RNAV 1
007	DF	ELVAN	Y	-	8	-	-	+11000	-	-	RNAV 1

CODIFICACIÓN DE LAS ESPERAS
CODING TABLE FOR HOLDINGS

Descriptor de trayectoria / Path terminator	Identificador de punto de recorrido / Waypoint Identifier	Rumbo de acercamiento / Approach heading *M (*T)	Tiempo / Time	Dirección del viraje / Turn direction	Altitud mínima / Minimum altitude (FT)	Altitud máxima / Maximum altitude (FT)	Límite de Velocidad / Speed Limit (KT)	Declinación magnética / Magnetic declination (°)	Especificación de Navegación / Navigation specification
Espera / Holding	ELVAN	105 (112.8)	1 Minuto / Minute	Derecha / Right	11000	-	230	8	RNAV 1

COORDENADAS DE LOS PUNTOS DE RECORRIDO
WAYPOINT COORDINATES

Punto de recorrido / Waypoint	Coordenadas / Coordinates	Punto de recorrido / Waypoint	Coordenadas / Coordinates	Punto de recorrido / Waypoint	Coordenadas / Coordinates
AMURU	28°33'53.5"N 106°09'24.5"W	CU401	28°32'21.0"N 105°59'57.0"W	CU600	28°52'50.8"N 105°55'29.1"W
BESUD	28°26'05.0"N 106°01'18.6"W	CU403	28°32'45.3"N 106°02'25.7"W	ELVAN	28°36'41.5"N 106°16'56.5"W
CU400	28°35'03.4"N 105°59'21.7"W	CU405	28°28'54.2"N 106°00'41.9"W	GADIK	28°26'46.0"N 105°52'33.1"W