

CARTA DE ALTITUD MINIMA DE VIGILANCIA ATC

ATC SURVEILLANCE MINIMUM ALTITUDE CHART

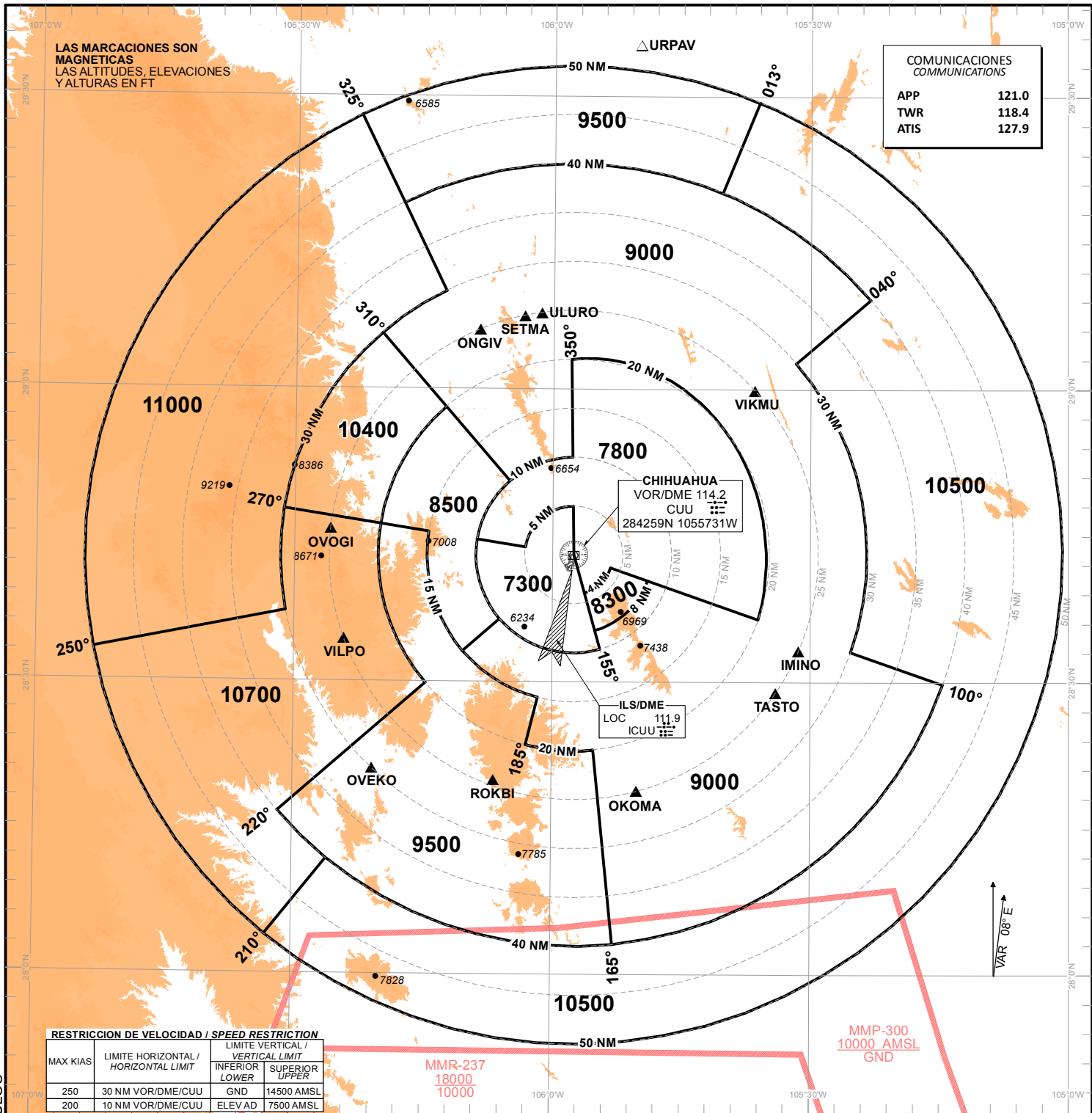
CHIHUAHUA

AEROPUERTO INTERNACIONAL /
INTERNATIONAL AIRPORT

GRAL. DIV. P.A. ROBERTO FIERRO VILLALOBOS

ELEV AD 4465 FT

ALTITUD DE TRANSICION
TRANSITION ALTITUDE
18500 FT



COMUNICACIONES
COMMUNICATIONS

APP	121.0
TWR	118.4
ATIS	127.9

CHIHUAHUA
VOR/DME 114.2
CUU
284259N 1055731W

ILS/DME
LOC 111.9
ICUU

RESTRICCIÓN DE VELOCIDAD / SPEED RESTRICTION

MAX KIAS	LIMITE HORIZONTAL / HORIZONTAL LIMIT	LIMITE VERTICAL / VERTICAL LIMIT	
		INFERIOR LOWER	SUPERIOR UPPER
250	30 NM VOR/DME/CUU	GND	14500 AMSL
200	10 NM VOR/DME/CUU	ELEV AD	7500 AMSL

MMR-237
18000
10000

MMP-300
10000 AMSL
GND

TAR /SSR/ CHIHUAHUA

ALTITUDES MINIMAS DE VECTOREO IFR (MVA) /
RADAR MINIMUM ALTITUDES MVA

ESTAS MVA SON LAS ALTITUDES MAS BAJAS QUE PODRAN SER ASIGNADAS POR EL CONTROLADOR EN UN SECTOR CUANDO APLIQUE PROCEDIMIENTOS DE CONTROL RADAR (VECTORES), SIN AFECTAR RUTAS Y PROCEDIMIENTOS CON MINIMOS INFERIORES.

THESE ARE THE LOWEST MVA THAT CAN BE ASSIGNED BY THE CONTROLLER IN A SECTION WHEN RADAR CONTROL PROCEDURES (VECTORS) ARE APPLIED, WITHOUT AFFECTING ROUTES AND PROCEDURES WITH LOWER MINIMUMS.

NOTA / REMARK

TODAS LAS AERONAVES CIVILES QUE OPERAN CON PLAN DE VUELO VFR EN EL AREA TERMINAL DE CHIHUAHUA DEBERAN CONTAR CON EQUIPO TRANSPONDER EN MODO 3 A/C Y CON CAPACIDAD DE 4096 CODIGOS.

ALL AIRCRAFT OPERATING UNDER VFR WITHIN THIS TMA SHOULD HAVE TRANSPONDER MODE 3 A/C WITH 4096 CODE CAPABILITIES.

FALLA DE COMUNICACIONES / COM FAILURE

1- AJUSTAR TRANSPONDER 7600 Y
2- EJECUTAR EN FALLA DE COMUNICACIONES PROCEDIMIENTO IAC APROPIADO.

1- SET TRANSPONDER CODE 7600 AND
2- FOLLOW COM FAILURE PROCEDURE ON RELEVANT IAC

NOTA / REMARK

CARTA DE USO EXCLUSIVO PARA VERIFICAR LAS ALTITUDES ASIGNADAS A AERONAVES IDENTIFICADAS. / EXCLUSIVE USE CHART TO VERIFY ASSIGNED ALTITUDES TO IDENTIFIED AIRCRAFT.

CAMBIOS: FIJOS; OBSTACULOS

ESCALA / SCALE 1:1050000