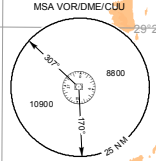


TWR	118.4
APP	121.0
ATIS	127.9

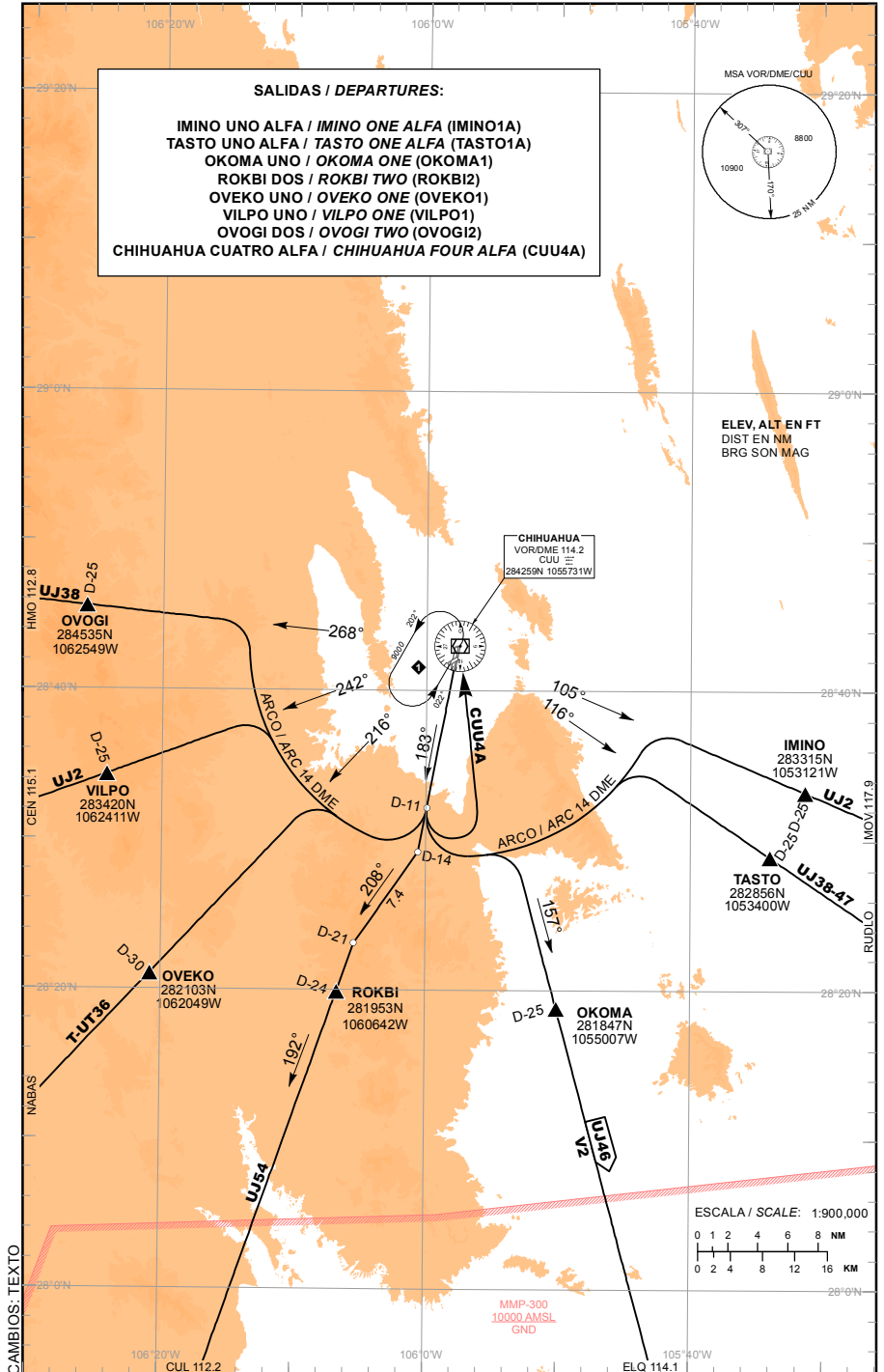
TA: 18500 FT

**SALIDAS / DEPARTURES:**

- IMINO UNO ALFA / IMINO ONE ALFA (IMINO1A)
- TASTO UNO ALFA / TASTO ONE ALFA (TASTO1A)
- OKOMA UNO / OKOMA ONE (OKOMA1)
- ROKBI DOS / ROKBI TWO (ROKBI2)
- OVEKO UNO / OVEKO ONE (OVEKO1)
- VILPO UNO / VILPO ONE (VILPO1)
- OVOGI DOS / OVOGI TWO (OVOGI2)
- CHIHUAHUA CUATRO ALFA / CHIHUAHUA FOUR ALFA (CUU4A)



ELEV, ALT EN FT  
DIST EN NM  
BRG SON MAG



ESCALA / SCALE: 1:900,000



CAMBIOS: TEXTO

**SALIDAS PISTA 18L:**

**SALIDAS: IMINO UNO ALFA (IMINO1A)**  
**TASTO UNO ALFA (TASTO1A)**  
**OKOMA UNO (OKOMA1)**

ASCIENDA EN **RADIAL 183°** HASTA **D-11** DEL **VOR/DME/CUU**, EFECTUE VIRAJE A LA **IZQUIERDA** Y PROSIGA EN **ARCO 14 DME** HASTA INTERCEPTAR EL RADIAL CORRESPONDIENTE DEL **VOR/DME/CUU** HACIA LOS FIJOS **IMINO, TASTO** U **OKOMA** Y CONTINUE EN RUTA ASIGNADA O INSTRUCCIONES DEL ATC

ESTAS SALIDAS REQUIEREN UN GRADIENTE MINIMO DE ASCENSO DE **240 FT/NM** HASTA ALCANZAR **10000 FT**

**DEPARTURES RWY 18L:**

**DEPARTURES: IMINO ONE (IMINO1A)**  
**ALFA**  
**TASTO ONE (TASTO1A)**  
**ALFA**  
**OKOMA ONE (OKOMA1)**

*CLIMB ON CUU R-183° TO D-11 CUU, TURN LEFT AND PROCEED ON THE CUU 14 DME ARC TO INTERCEPT THE CORRESPONDING RADIAL TO IMINO, TASTO OR OKOMA AND CONTINUE ON ASSIGNED ROUTE OR ATC INSTRUCTIONS*

*THIS SID's REQUIRE A MINIMUM CLIMB GRADIENT OF 240 FT/NM UNTIL CROSSING 10000 FT*

**REGIMEN DE ASCENSO/ CLIMB REGIME**

**\*PDG: PENDIENTE DE DISEÑO DEL PROCEDIMIENTO / PROCEDURE DESIGN GRADIENT**

<b>*PDG VEL (GS) KTS</b>	<b>80</b>	<b>100</b>	<b>120</b>	<b>140</b>	<b>160</b>	<b>180</b>	<b>200</b>
<b>3.94% (FT/MIN)</b>	<b>320</b>	<b>400</b>	<b>480</b>	<b>560</b>	<b>640</b>	<b>720</b>	<b>800</b>

**SALIDA ROKBI DOS (ROKBI2)**

ASCIENDA EN **RADIAL 183°** HASTA **D-14** DEL **VOR/DME/CUU**, VIRE A LA **DERECHA** Y PROSIGA EN **RUMBO 208°** HASTA INTERCEPTAR EL **RADIAL 192°** DEL **VOR/DME/CUU** HACIA EL FIJO **ROKBI** Y CONTINUE EN RUTA ASIGNADA O INSTRUCCIONES DEL ATC

**SALIDAS: OVEKO UNO (OVEKO1)**  
**VILPO UNO (VILPO1)**  
**OVOGI DOS (OVOGI2)**

ASCIENDA EN **RADIAL 183°** HASTA **D-11** DEL **VOR/DME/CUU**, EFECTUE VIRAJE A LA **DERECHA** Y PROSIGA EN **ARCO 14 DME** HASTA INTERCEPTAR EL RADIAL CORRESPONDIENTE DEL **VOR/DME/CUU** HACIA EL FIJO **OVEKO, VILPO,** U **OVOGI** Y CONTINUE EN RUTA ASIGNADA O INSTRUCCIONES DEL ATC

LAS SALIDAS **ROKBI DOS, OVEKO UNO, VILPO UNO** Y **OVOGI DOS** REQUIEREN UN GRADIENTE MINIMO DE ASCENSO DE **280 FT/NM** HASTA ALCANZAR **11000 FT**

**DEPARTURE ROKBI TWO (ROKBI2)**

*CLIMB ON CUU R-183° TO D-14 CUU, TURN RIGHT AND PROCEED ON A 208° HEADING AT INTERCEPT THE CUU R-192° TO ROKBI AND CONTINUE ON ASSIGNED ROUTE OR ATC INSTRUCTIONS*

**DEPARTURES: OVEKO ONE (OVEKO1)**  
**VILPO ONE (VILPO1)**  
**OVOGI TWO (OVOGI2)**

*CLIMB ON CUU R-183° TO D-11 CUU, TURN RIGHT AND PROCEED ON THE CUU 14 DME ARC TO INTERCEPT THE CORRESPONDING RADIAL TO OVEKO, VILPO OR OVOGI AND CONTINUE ON ASSIGNED ROUTE OR ATC INSTRUCTIONS*

*SID's ROKBI TWO, OVEKO ONE, VILPO ONE AND OVOGI TWO REQUIRE A MINIMUM CLIMB GRADIENT OF 280 FT/NM UNTIL CROSSING 11000 FT*

**REGIMEN DE ASCENSO/ CLIMB REGIME**

**\*PDG: PENDIENTE DE DISEÑO DEL PROCEDIMIENTO / PROCEDURE DESIGN GRADIENT**

<b>*PDG VEL (GS) KTS</b>	<b>80</b>	<b>100</b>	<b>120</b>	<b>140</b>	<b>160</b>	<b>180</b>	<b>200</b>
<b>4.60% (FT/MIN)</b>	<b>373</b>	<b>467</b>	<b>560</b>	<b>653</b>	<b>747</b>	<b>840</b>	<b>933</b>

**SALIDA CHIHUAHUA (CUU4A)  
CUATRO ALFA**

**DEPARTURE CHIHUAHUA (CUU4A)  
FOUR ALFA**

ASCIENDA EN **RADIAL 183°** HASTA **D-11** (EN CASO DE FALLA DEL **DME** HASTA ALCANZAR **6900 FT**) EFECTUE VIRAJE DE GOTA A LA **IZQUIERDA** DENTRO DE **14 NM** HACIA EL **VOR/DME/CUU** Y ABANDONELO DE ACUERDO A LA **(1)** ALTITUD MINIMA DE LA RUTA ASIGNADA O INSTRUCCIONES DEL ATC

CLIMB ON **CUU R-183°** TO **D-11 CUU** (OR **6900 FT** IN CASE OF **DME FAILURE**) TURN **LEFT** WITHIN **14 NM** TO **CUU** AND LEAVE IT ACCORDING TO THE **(1) MINIMUM CROSSING ALTITUDE** OR ATC INSTRUCTIONS

ESTA SALIDA REQUIERE UN GRADIENTE MINIMO DE ASCENSO DE **230 FT/NM** HASTA ALCANZAR **10000 FT**

THIS SID REQUIRES A MINIMUM CLIMB GRADIENT OF **230 FT/NM** UNTIL CROSSING **10000 FT**

**REGIMEN DE ASCENSO/ CLIMB REGIME**

**\*PDG: PENDIENTE DE DISEÑO DEL PROCEDIMIENTO / PROCEDURE DESIGN GRADIENT**

<b>*PDG VEL (GS) KTS</b>	<b>80</b>	<b>100</b>	<b>120</b>	<b>140</b>	<b>160</b>	<b>180</b>	<b>200</b>
<b>3.78% (FT/MIN)</b>	<b>307</b>	<b>383</b>	<b>460</b>	<b>537</b>	<b>613</b>	<b>690</b>	<b>767</b>

**(1) ALTITUD MINIMA PARA ABANDONAR EL VOR/DME/CUU:**

**(1) MINIMUM ALTITUDE TO LEAVE THE VOR/DME/CUU:**

A/TO	ALKEM	V-81		9000
A/TO	MOV		UJ-2	9000
A/TO	RUDLO		UJ-38-47	9000
A/TO	ELQ	V-2	UJ-46	9000
A/TO	CUL		UJ-54	9000
A/TO	NABAS	T-36	UT-36	11000
A/TO	CEN		UJ-2	9000
A/TO	HMO		UJ-38	11000
A/TO	CJS		UJ-46	10000
A/TO	BECON		J-13	9000
A/TO	CJS	V-280		9000
A/TO	CJS		UJ-54	9000