

CARTA DE APROXIMACION  
POR INSTRUMENTOS  
INSTRUMENT APPROACH  
CHART (IAC)

ACAPULCO

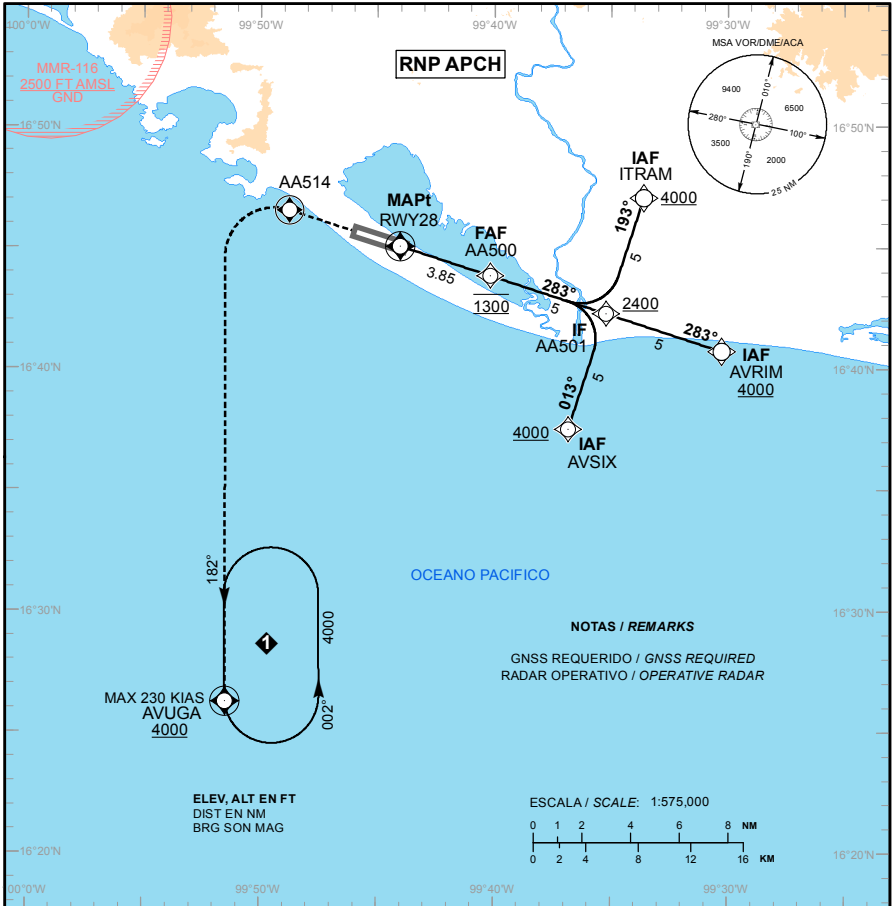
AEROPUERTO INTL / INTL AIRPORT  
GRAL. JUAN N. ALVAREZ

TWR/APP	119.9
TWR	118.5
ATIS	115.9
EMERG	121.5

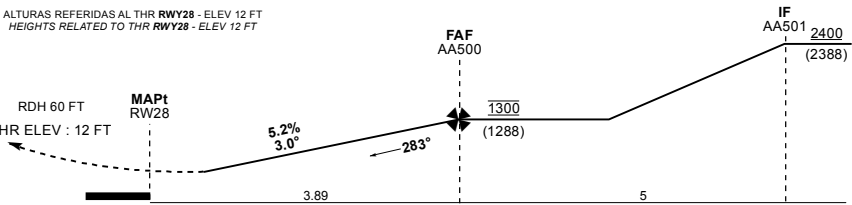
AD ELEV : 15 FT  
VAR 5° E

RNP RWY 28

TA: 18500 FT



NOTAS / REMARKS  
GNSS REQUERIDO / GNSS REQUIRED  
RADAR OPERATIVO / OPERATIVE RADAR



**APROXIMACION FRUSTRADA / MISSED APPROACH**  
ASCIENDA EN RUMBO DE PISTA HASTA AA514 Y PROSIGA EN APROXIMACION FRUSTRADA HASTA 4000 FT EN AVUGA Y CONTINUE EN PATRON DE ESPERA.  
CLIMB ON RUNWAY TRACK TO AA514 AND PROCEED ON THE MISSED APPROACH TO HOLDING PATTERN ON AVUGA AT 4000 FT.

		GRADIENTE DE DESCENSO / RATE OF DESCENT						
FAF - THR	VEL GS (KTS)	80	100	120	140	160	180	200
3.89 NM	FT / MIN	421	526	631	737	842	947	1052
5.2%	MIN : SEC	2:55	2:20	1:57	1:40	1:28	1:18	1:10

ALTITUD MINIMA SEGUN DISTANCIA / MINIMUM ALTITUDE ACCORDING TO DISTANCE

NM	3.89	3	2
FT	1300 (1288)	1020 (1008)	700 (688)

CAMBIOS: SIMBOLOGIA

CAT	A	B	C	D
LNAV	OCA (OCH) / MDA (MDH) 500 (488) - 1 (1600 M)		500 (488) - 1 1/4 (2000 M)	500 (488) - 1 1/2 (2400 M)
CIRCULANDO CIRCILING	OCA (OCH) / MDA (MDH) 580 (565) - 1 (1600 M)		580 (565) - 1 1/2 (2400 M)	580 (565) - 2 (3200 M)

TABLA DE CODIFICACIÓN DEL PROCEDIMIENTO DE APROXIMACIÓN POR INSTRUMENTOS (RNP) PISTA 28  
 RUNWAY 28 (RNP) INSTRUMENT APPROACH PROCEDURE CODING TABLE

## IAF ITRAM

Número de serie / Serial Number	Descriptor de trayectoria / Path terminator	Identificador de punto de recorrido / Waypoint Identifier	Sobrevuelo / Fly Over	Curso / derrota Course / Track *MAG (*T)	Variación Magnética / Magnetic variation (°)	Distancia / Distance (NM)	Dirección del Viraje / Turn direction	Altitud / Altitude (FT)	Velocidad / Speed (KTS)	VPA (°) / TCH (FT)	Especificación de Navegación / Navigation Specification
001	IF	ITRAM	-	-	-5	-	-	+4000	-		RNAV 1
002	TF	AA501	-	193 (198.0)	-5	5	-	+2400	-		RNAV 1
003	TF	AA500	-	283 (288.1)	-5	5	R	@1300	-		RNAV 1
004	TF	RWY28	Y	283 (288.1)	-5	3.89	-	-	-	-3.0 (60)	RNP APCH
005	CF	AA514	Y	283 (288.1)	-5	-	-	-	-		RNP APCH
006	DF	AVUGA	Y	-	-5	-	-	+4000	-		RNAV 1

## IAF AVRIM

Número de serie / Serial Number	Descriptor de trayectoria / Path terminator	Identificador de punto de recorrido / Waypoint Identifier	Sobrevuelo / Fly Over	Curso / derrota Course / Track *MAG (*T)	Variación Magnética / Magnetic variation (°)	Distancia / Distance (NM)	Dirección del Viraje / Turn direction	Altitud / Altitude (FT)	Velocidad / Speed (KTS)	VPA (°) / TCH (FT)	Especificación de Navegación / Navigation Specification
001	IF	AVRIM	-	-	-5	-	-	+4000	-		RNAV 1
002	TF	AA501	-	283 (288.1)	-5	5	-	+2400	-		RNAV 1
003	TF	AA500	-	283 (288.1)	-5	5	-	@1300	-		RNAV 1
004	TF	RWY28	Y	283 (288.1)	-5	3.89	-	-	-	-3.0 (60)	RNP APCH
005	CF	AA514	Y	283 (288.1)	-5	-	-	-	-		RNP APCH
006	DF	AVUGA	Y	-	-5	-	-	+4000	-		RNAV 1

## IAF AVSIX

Número de serie / Serial Number	Descriptor de trayectoria / Path terminator	Identificador de punto de recorrido / Waypoint Identifier	Sobrevuelo / Fly Over	Curso / derrota Course / Track *MAG (*T)	Variación Magnética / Magnetic variation (°)	Distancia / Distance (NM)	Dirección del Viraje / Turn direction	Altitud / Altitude (FT)	Velocidad / Speed (KTS)	VPA (°) / TCH (FT)	Especificación de Navegación / Navigation Specification
001	IF	AVSIX	-	-	-5	-	-	+4000	-		RNAV 1
002	TF	AA501	-	013 (018.0)	-5	5	-	+2400	-		RNAV 1
003	TF	AA500	-	283 (288.1)	-5	5	L	@1300	-		RNAV 1
004	TF	RWY28	Y	283 (288.1)	-5	3.89	-	-	-	-3.0 (60)	RNP APCH
005	CF	AA514	Y	283 (288.1)	-5	-	-	-	-		RNP APCH
006	DF	AVUGA	Y	-	-5	-	-	+4000	-		RNAV 1

CODIFICACIÓN DE LAS ESPERAS  
 CODING TABLE FOR HOLDINGS

Descriptor de trayectoria / Path terminator	Identificador de punto de recorrido / Waypoint Identifier	Rumbo de acercamiento / Approach heading *M (*T)	Tiempo / Time	Dirección del viraje / Turn direction	Altitud mínima / Minimum altitude (FT)	Altitud máxima / Maximum altitude (FT)	Límite de Velocidad / Speed Limit (KT)	Declinación magnética / Magnetic declination (°)	Especificación de Navegación / Navigation specification
Espera / Holding	AVUGA	182 (187.3)	1 Minuto / Minute	Izquierda / Left	4000	19500	230	-5	RNAV 1

COORDENADAS DE LOS PUNTOS DE RECORRIDO  
 WAYPOINT COORDINATES

Punto de recorrido / Waypoint	Coordenadas / Coordinates	Punto de recorrido / Waypoint	Coordenadas / Coordinates
AA500	16°43'50.3"N 099°40'09.8"W	AVSIX	16°37'30.6"N 099°36'49.2"W
AA501	16°42'17.1"N 099°35'12.6"W	AVUGA	16°26'15.8"N 099°51'27.8"W
AA514	16°46'31.8"N 099°48'45.6"W	ITRAM	16°47'03.5"N 099°33'35.8"W
AVRIM	16°40'43.7"N 099°30'15.4"W	RWY28	16°45'02.8"N 099°44'01.1"W