

CARTA DE APROXIMACION
POR INSTRUMENTOS
INSTRUMENT APPROACH
CHART (IAC)

ACAPULCO

AEROPUERTO INTL / INTL AIRPORT

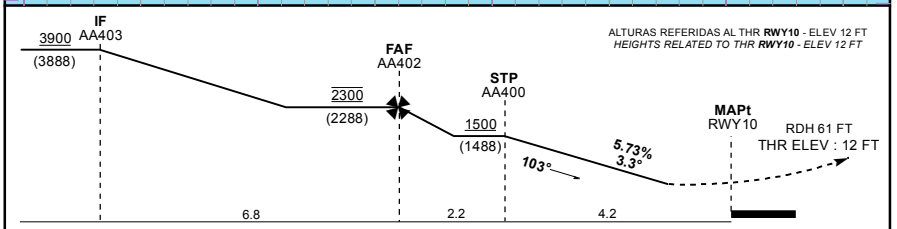
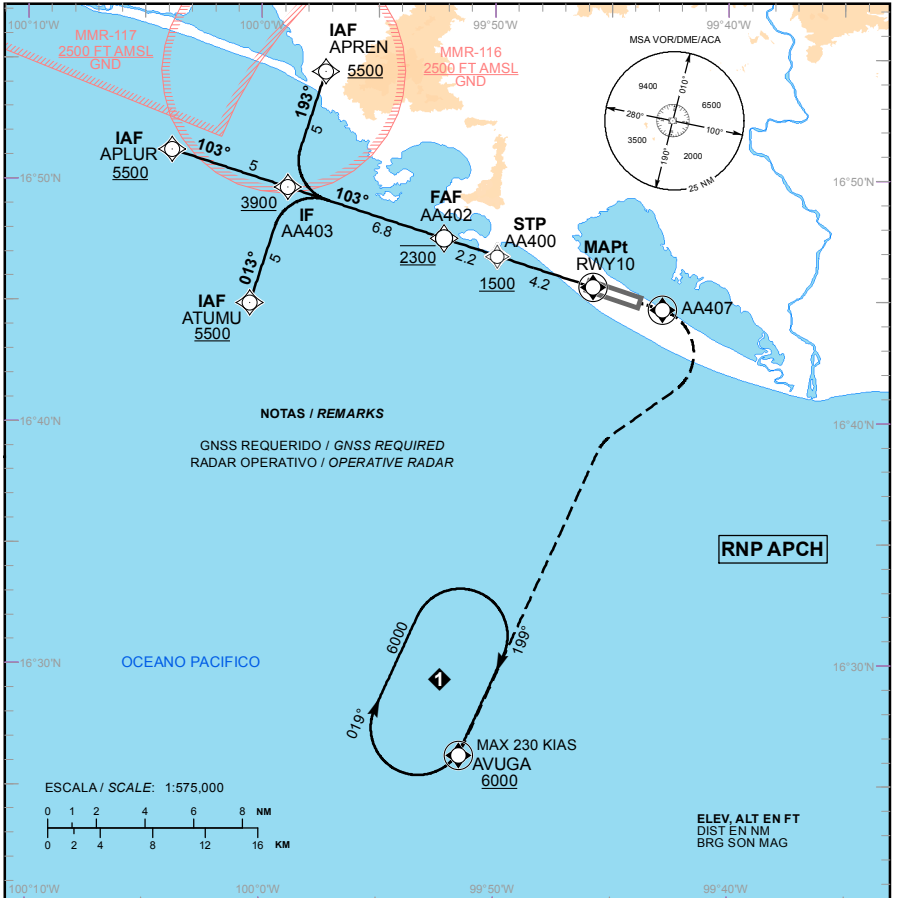
GRAL. JUAN N. ALVAREZ

RNP RWY 10

TWR/APP	119.9
TWR	118.5
ATIS	115.9
EMERG	121.5

AD ELEV : 15 FT
VAR 5° E

TA: 18500 FT



APROXIMACION FRUSTRADA / MISSED APPROACH

ASCIENDA EN RUMBO DE PISTA HASTA AA407 Y PROSIGA EN APROXIMACION FRUSTRADA HASTA 6000 FT EN AVUGA Y CONTINUE EN PATRON DE ESPERA.

CLIMB ON RUNWAY TRACK TO AA407 AND PROCEED ON THE MISSED APPROACH TO HOLDING PATTERN ON AVUGA AT 6000 FT.

		GRADIENTE DE DESCENSO / RATE OF DESCENT						
FAF - THR	VEL GS (KTS)	80	100	120	140	160	180	200
6.4 NM	FT / MIN	464	580	696	812	928	1044	1160
5.73%	MIN : SEC	4:48	3:50	3:12	2:45	2:24	2:08	1:55

ALTITUD MINIMA SEGUN DISTANCIA / MINIMUM ALTITUDE ACCORDING TO DISTANCE

	NM	6.4	6	5	4	3	2
FT	2300	2160	1810	1460	1120	770	
		(2288)	(2148)	(1798)	(1448)	(1108)	(758)

CAT	A	B	C	D
LNAV	OCA (OCH) / MDA (MDH) 620 (608) - 1 (1600 M)		620 (608) - 1 3/4 (2800 M)	620 (608) - 2 (3200 M)
CIRCUCLANDO CIRCLING	OCA (OCH) / MDA (MDH) 640 (625) - 1 (1600 M)		640 (625) - 1 3/4 (2800 M)	640 (625) - 2 (3200 M)

CAMBIOS: SIMBOLOGIA

TABLA DE CODIFICACIÓN DEL PROCEDIMIENTO DE APROXIMACIÓN POR INSTRUMENTOS RNP PISTA 10
 RUNWAY 10 RNP INSTRUMENT APPROACH PROCEDURE CODING TABLE

IAF APLUR

Número de serie / Serial Number	Descriptor de trayectoria / Path terminator	Identificador de punto de recorrido / Waypoint Identifier	Sobrevuelo / Fly Over	Curso / derrota Course / Track *MAG (*T)	Variación Magnética / Magnetic variation (*°)	Distancia / Distance (NM)	Dirección del Viraje / Turn direction	Altitud / Altitude (FT)	Velocidad / Speed (KTS)	VPA (*°) / TCH (FT)	Especificación de Navegación / Navigation Specification
001	IF	APLUR	-	-	-5	-	-	+5500	-	-	RNAV 1
002	TF	AA403	-	103 (107.9)	-5	5	-	+3900	-	-	RNAV 1
003	TF	AA402	-	103 (107.9)	-5	6.8	-	@2300	-	-	RNAV 1
004	TF	AA400	-	103 (107.9)	-5	2.2	-	+1500	-	-3.3 (61)	RNP APCH
005	TF	RWY10	Y	103 (107.9)	-5	4.2	-	-	-	-3.3 (61)	RNP APCH
006	CF	AA407	Y	103 (107.9)	-5	-	-	-	-	-	RNP APCH
007	DF	AVUGA	Y	-	-5	-	-	+6000	-	-	RNAV 1

IAF ATUMU

Número de serie / Serial Number	Descriptor de trayectoria / Path terminator	Identificador de punto de recorrido / Waypoint Identifier	Sobrevuelo / Fly Over	Curso / derrota Course / Track *MAG (*T)	Variación Magnética / Magnetic variation (*°)	Distancia / Distance (NM)	Dirección del Viraje / Turn direction	Altitud / Altitude (FT)	Velocidad / Speed (KTS)	VPA (*°) / TCH (FT)	Especificación de Navegación / Navigation Specification
001	IF	ATUMU	-	-	-5	-	-	+5500	-	-	RNAV 1
002	TF	AA403	-	013 (018.0)	-5	5	-	+3900	-	-	RNAV 1
003	TF	AA402	-	103 (107.9)	-5	6.8	R	@2300	-	-	RNAV 1
004	TF	AA400	-	103 (107.9)	-5	2.2	-	+1500	-	-3.3 (61)	RNP APCH
005	TF	RWY10	Y	103 (107.9)	-5	4.2	-	-	-	-3.3 (61)	RNP APCH
006	CF	AA407	Y	103 (107.9)	-5	-	-	-	-	-	RNP APCH
007	DF	AVUGA	Y	-	-5	-	-	+6000	-	-	RNAV 1

IAF APREN

Número de serie / Serial Number	Descriptor de trayectoria / Path terminator	Identificador de punto de recorrido / Waypoint Identifier	Sobrevuelo / Fly Over	Curso / derrota Course / Track *MAG (*T)	Variación Magnética / Magnetic variation (*°)	Distancia / Distance (NM)	Dirección del Viraje / Turn direction	Altitud / Altitude (FT)	Velocidad / Speed (KTS)	VPA (*°) / TCH (FT)	Especificación de Navegación / Navigation Specification
001	IF	APREN	-	-	-5	-	-	+5500	-	-	RNAV 1
002	TF	AA403	-	193 (198.0)	-5	5	-	+3900	-	-	RNAV 1
003	TF	AA402	-	103 (107.9)	-5	6.8	L	@2300	-	-	RNAV 1
004	TF	AA400	-	103 (107.9)	-5	2.2	-	+1500	-	-3.3 (61)	RNP APCH
005	TF	RWY10	Y	103 (107.9)	-5	4.2	-	-	-	-3.3 (61)	RNP APCH
006	CF	AA407	Y	103 (107.9)	-5	-	-	-	-	-	RNP APCH
007	DF	AVUGA	Y	-	-5	-	-	+6000	-	-	RNAV 1

CODIFICACIÓN DE LAS ESPERAS
 CODING TABLE FOR HOLDINGS

Descriptor de trayectoria / Path terminator	Identificador de punto de recorrido / Waypoint Identifier	Rumbo de acercamiento / Approach heading *M (*T)	Tiempo / Time	Dirección del viraje / Turn direction	Altitud mínima / Minimum altitude (FT)	Altitud máxima / Maximum altitude (FT)	Límite de Velocidad / Speed Limit (KT)	Declinación magnética / Magnetic declination (*°)	Especificación de Navegación / Navigation specification
Espera / Holding	AVUGA	199 (204.0)	1 Minuto / Minute	Derecha / Right	6000	19500	230	-5	RNAV 1

COORDENADAS DE LOS PUNTOS DE RECORRIDO
 WAYPOINT COORDINATES

Punto de recorrido / Waypoint	Coordenadas / Coordinates	Punto de recorrido / Waypoint	Coordenadas / Coordinates
AA400	16°46'54.0"N 099°49'56.7"W	APREN	16°54'27.7"N 099°57'15.5"W
AA402	16°47'35.8"N 099°52'10.2"W	ATUMU	16°44'54.7"N 100°00'28.8"W
AA403	16°49'41.2"N 099°58'52.2"W	AVUGA	16°26'15.8"N 099°51'27.8"W
AA407	16°44'40.1"N 099°42'48.7"W	RWY10	16°45'36.0"N 099°45'47.1"W
APLUR	16°51'13.9"N 100°03'49.8"W		