

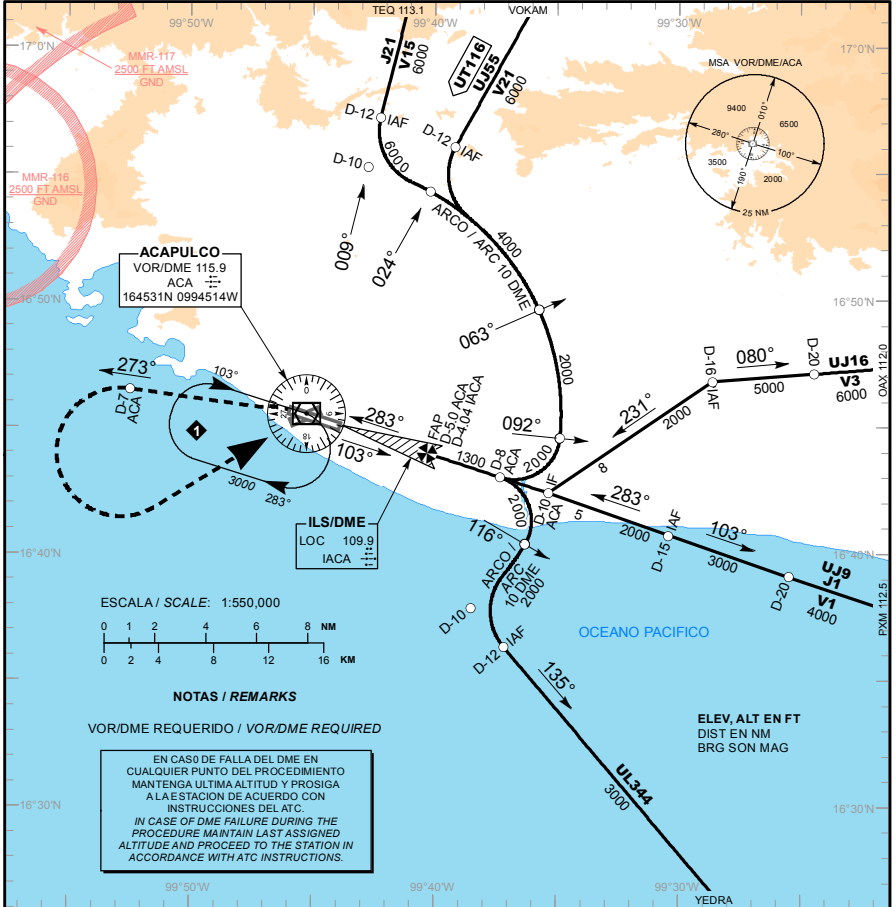
CARTA DE APROXIMACION
POR INSTRUMENTOS
INSTRUMENT APPROACH
CHART (IAC)

ATIS 115.9
TWR/APP 119.9
TWR 118.5
EMER 121.5

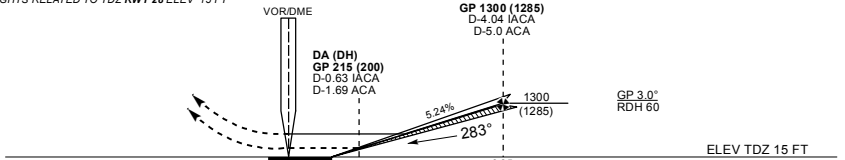
AD ELEV : 15 FT
VAR 5° E

ACAPULCO
AEROPUERTO INTL / INTL AIRPORT
GRAL. JUAN N. ALVAREZ
ILS Y OR LOC Y RWY 28

TA: 18500 FT



ALTURAS REFERIDAS AL TDZ RWY 28 ELEV 15 FT
HEIGHTS RELATED TO TDZ RWY 28 ELEV 15 FT



APROXIMACION FRUSTRADA / MISSED APPROACH

ASCIENDA EN RADIAL 273° HASTA D-7, EFECTUE VIRAJE DE GOTAS A LA IZQUIERDA DENTRO DE 10 NM HACIA EL VOR/DME/ACA HASTA LA ALTITUD MINIMA DE ESPERA.

CLIMB VIA ACA VOR R-273° TO D-7, TURN LEFT WITHIN 10 NM TO VOR/DME/ACA AT THE MINIMUM HOLDING ALTITUDE.

GRADIENTE DE DESCENSO / RATE OF DESCENT								
FAP - THR	VEL GS (KTS)	80	100	120	140	160	180	200
3.85 NM	FT / MIN	425	532	638	744	851	957	1063
5.24% (3.0°)	MIN : SEC	2:53	2:19	1:56	1:39	1:27	1:17	1:09

ALTITUD MINIMA SEGUN DISTANCIA DME/IACA / MINIMUM ALTITUDE ACCORDING TO DISTANCE DME/IACA

NM	4.04	3	2	1
FT	1300 (1285)	970 (955)	650 (635)	332 (317)

CAT	A	B	C	D
CAT I COMPLETO/FULL		DA (DH) 215 (200) - 3/4 (1200 M)		
SIN ALS/ALS OUT		DA (DH) 215 (200) - 1 (1600 M)		
LOC COMPLETO/FULL	OCA (OCH) / MDA (MDH) 500 (485) - 3/4 (1200 M)	500 (485) - 1 (1600 M)	500 (485) - 1 1/4 (2000 M)	500 (485) - 1 1/2 (2400 M)
LOC SIN ALS/ALS OUT	OCA (OCH) / MDA (MDH) 500 (485) - 1 (1600 M)	500 (485) - 1 1/4 (2000 M)	500 (485) - 1 1/2 (2400 M)	500 (485) - 2 (3200 M)
CIRCULANDO / CIRCLING	OCA (OCH) / MDA (MDH) 580 (565) - 1 (1600 M)	580 (565) - 1 1/2 (2400 M)		

CAMBIOS: AWY: UJ55; CNL AWY: UJ15