

CARTA DE APROXIMACION
POR INSTRUMENTOS
INSTRUMENT APPROACH
CHART (IAC)

ACAPULCO

AEROPUERTO INTL / INTL AIRPORT

GRAL. JUAN N. ALVAREZ

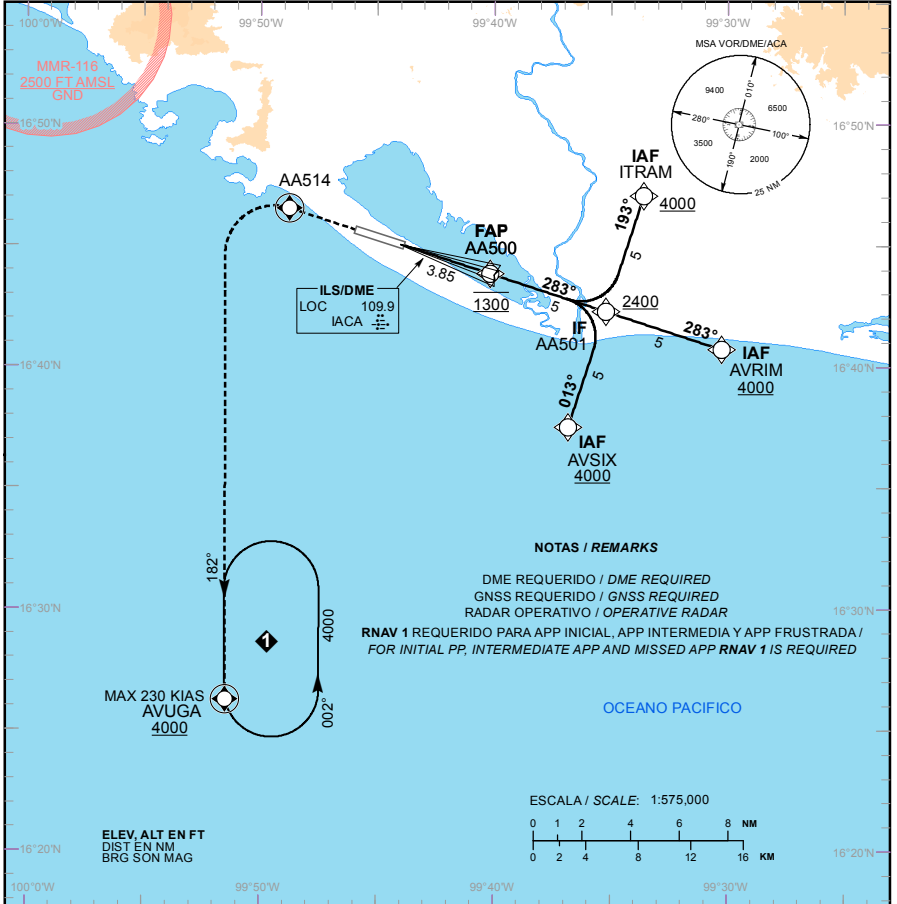
TWR/IAPP	119.9
TWR	118.5
ATIS	115.9
EMERG	121.5

AD ELEV : 15 FT

VAR 5° E

ILS X OR LOC X RWY 28

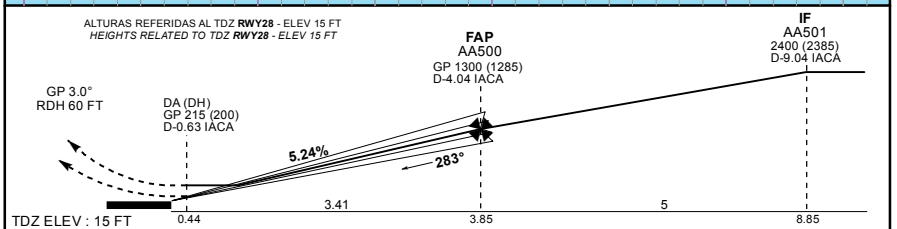
TA: 18500 FT



NOTAS / REMARKS

DME REQUERIDO / DME REQUIRED
GNSS REQUERIDO / GNSS REQUIRED
RADAR OPERATIVO / OPERATIVE RADAR

RNAV 1 REQUERIDO PARA APP INICIAL, APP INTERMEDIA Y APP FRUSTRADA /
FOR INITIAL PP, INTERMEDIATE APP AND MISSED APP RNAV 1 IS REQUIRED



APROXIMACION FRUSTRADA / MISSED APPROACH

ASCIENDA EN RUMBO DE PISTA HASTA AA514 Y PROSIGA EN APROXIMACION FRUSTRADA HASTA 4000 FT EN AVUGA Y CONTINUE EN PATRON DE ESPERA.

CLIMB ON RUNWAY TRACK TO AA514 AND PROCEED ON THE MISSED APPROACH TO HOLDING PATTERN ON AVUGA AT 4000 FT.

		GRADIENTE DE DESCENSO / RATE OF DESCENT						
FAP - THR	VEL GS (KTS)	80	100	120	140	160	180	200
3.85 NM	FT / MIN	425	532	638	744	851	957	1063
5.24% (3.0°)	MIN : SEC	2:53	2:19	1:56	1:39	1:27	1:17	1:09

ALTITUD MINIMA SEGUN DISTANCIA / MINIMUM ALTITUDE ACCORDING TO DISTANCE

NM	4.04	3	2	1
FT	1300 (1285)	970 (955)	650 (635)	332 (317)

CAT COMPLETO/FULL	A		B	C		D
	SIN ALS/ALS OUT	DA (DH) 215 (200) - 3/4 (1200 M)		DA (DH) 215 (200) - 1 (1600 M)		
LOC/FULL	OCA (OCH) / MDA (MDH) 500 (485) - 3/4 (1200 M)		500 (485) - 1 (1600 M)		500 (485) - 1 1/4 (2000 M)	
LOC/ALS OUT	OCA (OCH) / MDA (MDH) 500 (485) - 1 (1600 M)		500 (485) - 1 1/4 (2000 M)		500 (485) - 1 1/2 (2400 M)	
CIRCULANDO CIRCULING	OCA (OCH) / MDA (MDH) 580 (565) - 1 (1600 M)		580 (565) - 1 1/2 (2400 M)		580 (565) - 2 (3200 M)	

CAMBIOS: SIMBOLOGIA

TABLA DE CODIFICACIÓN DEL PROCEDIMIENTO DE APROXIMACIÓN POR INSTRUMENTOS (ILS) PISTA 28
 RUNWAY 28 (ILS) INSTRUMENT APPROACH PROCEDURE CODING TABLE

IAF ITRAM

Número de serie / Serial Number	Descriptor de trayectoria / Path terminator	Identificador de punto de recorrido / Waypoint Identifier	Sobrevuelo / Fly Over	Curso / derrota Course / Track *MAG (*T)	Variación Magnética / Magnetic variation (°)	Distancia / Distance (NM)	Dirección del Viraje / Turn direction	Altitud / Altitude (FT)	Velocidad / Speed (KTS)	VPA (°) / TCH (FT)	Especificación de Navegación / Navigation Specification
001	IF	ITRAM	-	-	-5	-	-	+4000	-	-	RNAV 1
002	TF	AA501	-	193 (198.0)	-5	5	-	+2400	-	-	RNAV 1
003	TF	AA500	-	283 (288.1)	-5	5	R	@1300	-	-	RNAV 1
004	-	-	-	283 (288.1)	-5	-	-	-	-	-3.0 (60)	ILS
005	CF	AA514	Y	283 (288.1)	-5	-	-	-	-	-	RNAV 1
006	DF	AVUGA	Y	-	-5	-	-	+4000	-	-	RNAV 1

IAF AVRIM

Número de serie / Serial Number	Descriptor de trayectoria / Path terminator	Identificador de punto de recorrido / Waypoint Identifier	Sobrevuelo / Fly Over	Curso / derrota Course / Track *MAG (*T)	Variación Magnética / Magnetic variation (°)	Distancia / Distance (NM)	Dirección del Viraje / Turn direction	Altitud / Altitude (FT)	Velocidad / Speed (KTS)	VPA (°) / TCH (FT)	Especificación de Navegación / Navigation Specification
001	IF	AVRIM	-	-	-5	-	-	+4000	-	-	RNAV 1
002	TF	AA501	-	283 (288.1)	-5	5	-	+2400	-	-	RNAV 1
003	TF	AA500	-	283 (288.1)	-5	5	-	@1300	-	-	RNAV 1
004	-	-	-	283 (288.1)	-5	-	-	-	-	-3.0 (60)	ILS
005	CF	AA514	Y	283 (288.1)	-5	-	-	-	-	-	RNAV 1
006	DF	AVUGA	Y	-	-5	-	-	+4000	-	-	RNAV 1

IAF AVSIX

Número de serie / Serial Number	Descriptor de trayectoria / Path terminator	Identificador de punto de recorrido / Waypoint Identifier	Sobrevuelo / Fly Over	Curso / derrota Course / Track *MAG (*T)	Variación Magnética / Magnetic variation (°)	Distancia / Distance (NM)	Dirección del Viraje / Turn direction	Altitud / Altitude (FT)	Velocidad / Speed (KTS)	VPA (°) / TCH (FT)	Especificación de Navegación / Navigation Specification
001	IF	AVSIX	-	-	-5	-	-	+4000	-	-	RNAV 1
002	TF	AA501	-	013 (018.0)	-5	5	-	+2400	-	-	RNAV 1
003	TF	AA500	-	283 (288.1)	-5	5	L	@1300	-	-	RNAV 1
004	-	-	-	283 (288.1)	-5	-	-	-	-	-3.0 (60)	ILS
005	CF	AA514	Y	283 (288.1)	-5	-	-	-	-	-	RNAV 1
006	DF	AVUGA	Y	-	-5	-	-	+4000	-	-	RNAV 1

CODIFICACIÓN DE LAS ESPERAS
 CODING TABLE FOR HOLDINGS

Descriptor de trayectoria / Path terminator	Identificador de punto de recorrido / Waypoint Identifier	Rumbo de acercamiento / Approach heading *M (*T)	Tiempo / Time	Dirección del viraje / Turn direction	Altitud mínima / Minimum altitude (FT)	Altitud máxima / Maximum altitude (FT)	Límite de Velocidad / Speed Limit (KT)	Declinación magnética / Magnetic declination (°)	Especificación de Navegación / Navigation specification
Espera / Holding	AVUGA	182 (187.3)	1 Minuto / Minute	Izquierda / Left	4000	19500	230	-5	RNAV 1

COORDENADAS DE LOS PUNTOS DE RECORRIDO
 WAYPOINT COORDINATES

Punto de recorrido / Waypoint	Coordenadas / Coordinates	Punto de recorrido / Waypoint	Coordenadas / Coordinates
AA500	16°43'50.3"N 099°40'09.8"W	AVSIX	16°37'30.6"N 099°36'49.2"W
AA501	16°42'17.1"N 099°35'12.6"W	AVUGA	16°26'15.8"N 099°51'27.8"W
AA514	16°46'31.8"N 099°48'45.6"W	ITRAM	16°47'03.5"N 099°33'35.8"W
AVRIM	16°40'43.7"N 099°30'15.4"W		