

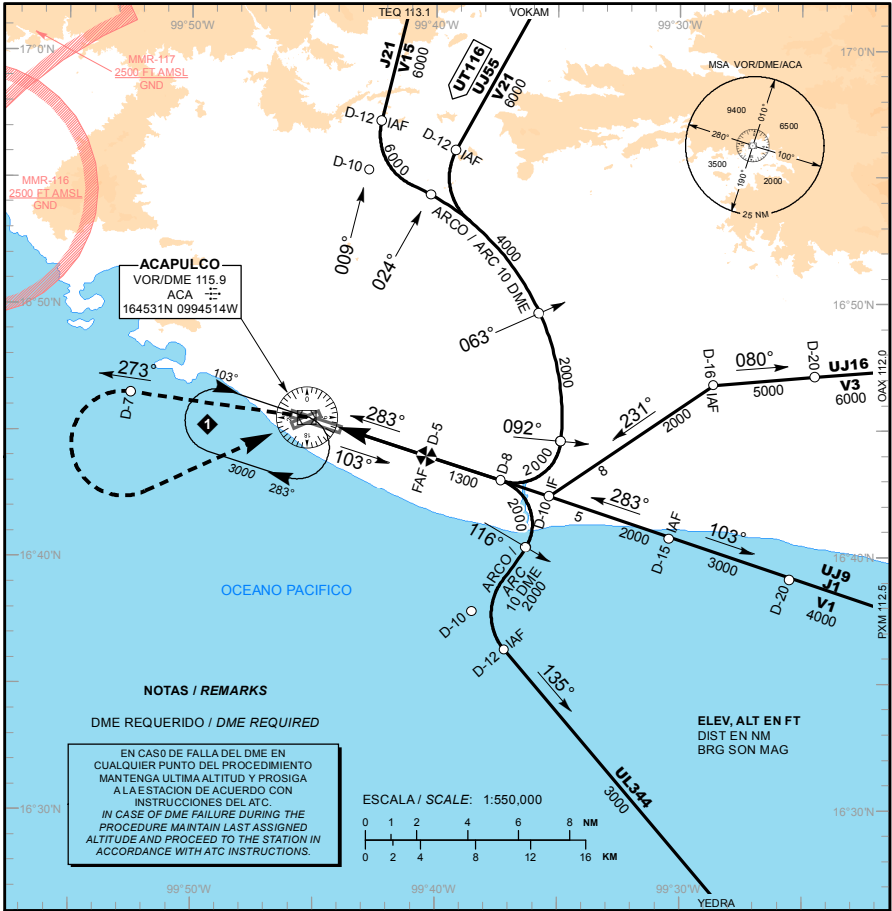
CARTA DE APROXIMACION
POR INSTRUMENTOS
INSTRUMENT APPROACH
CHART (IAC)

ATIS 115.9
TWR/APP 119.9
TWR 118.5
EMER 121.5

ACAPULCO
AEROPUERTO INTL / INTL AIRPORT
GRAL. JUAN N. ALVAREZ
VOR Y RWY 28

TA: 18500 FT

AD ELEV : 15 FT
VAR 5° E

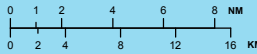


NOTAS / REMARKS

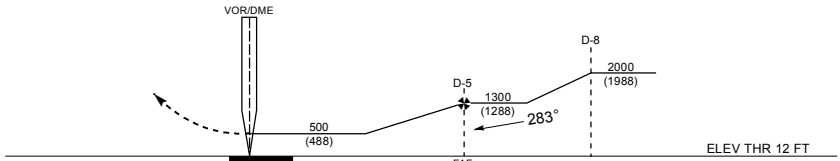
DME REQUERIDO / DME REQUIRED

EN CASO DE FALLA DEL DME EN CUALQUIER PUNTO DEL PROCEDIMIENTO MANTENGA ULTIMA ALTITUD Y PROSIGA A LA ESTACION DE ACUERDO CON INSTRUCCIONES DEL ATC.
IN CASE OF DME FAILURE DURING THE PROCEDURE MAINTAIN LAST ASSIGNED ALTITUDE AND PROCEED TO THE STATION IN ACCORDANCE WITH ATC INSTRUCTIONS.

ESCALA / SCALE: 1:550,000



ALTURAS REFERIDAS AL THR RWY 28 ELEV 12 FT
HEIGHTS RELATED TO THR RWY 28 ELEV 12 FT



APROXIMACION FRUSTRADA / MISSED APPROACH

ASCIENDA EN RADIAL 273° HASTA D-7, EFECTUE VIRAJE DE GOTTA A LA IZQUIERDA DENTRO DE 10 NM HACIA EL VOR/DME/ACA HASTA LA ALTITUD MINIMA DE ESPERA.

CLIMB VIA ACA VOR R-273° TO D-7, TURN LEFT WITHIN 10 NM TO VOR/DME/ACA AT THE MINIMUM HOLDING ALTITUDE.

GRADIENTE DE DESCENSO / RATE OF DESCENT

FAF - THR	VEL GS (KTS)	80	100	120	140	160	180	200
3.75 NM	FT / MIN	425	531	637	743	849	955	1061
5.24%	MIN : SEC	2:49	2:15	1:53	1:36	1:24	1:15	1:08

ALTITUD MINIMA SEGUN DISTANCIA DME/ACA / MINIMUM ALTITUDE ACCORDING TO DISTANCE DME/ACA

NM	5	4	3
FT	1300 (1288)	982 (970)	664 (652)

CAMBIO: AWY: UJ55: CNL AWY: UJ15

CAT	A	B	C	D
-	-	-	-	-
DIRECTO/DIRECT OCA(OCH)/MDA(MDH)	500 (488) - 1 (1600 M)	-	500 (488) - 1 1/4 (2000 M)	500 (488) - 1 1/2 (2400 M)
CIRCULANDO/CIRCLING OCA(OCH)/MDA(MDH)	580 (565) - 1 (1600 M)	-	580 (565) - 1 1/2 (2400 M)	580 (565) - 2 (3200 M)