

CARTA DE SALIDA NORMALIZADA  
VUELO POR INSTRUMENTOS  
STANDARD DEPARTURE CHART  
INSTRUMENT (SID)

TWR/APP	119.9
TWR	118.5
ATIS	115.9
EMERG	121.5

AD ELEV : 15 FT  
VAR 5° E

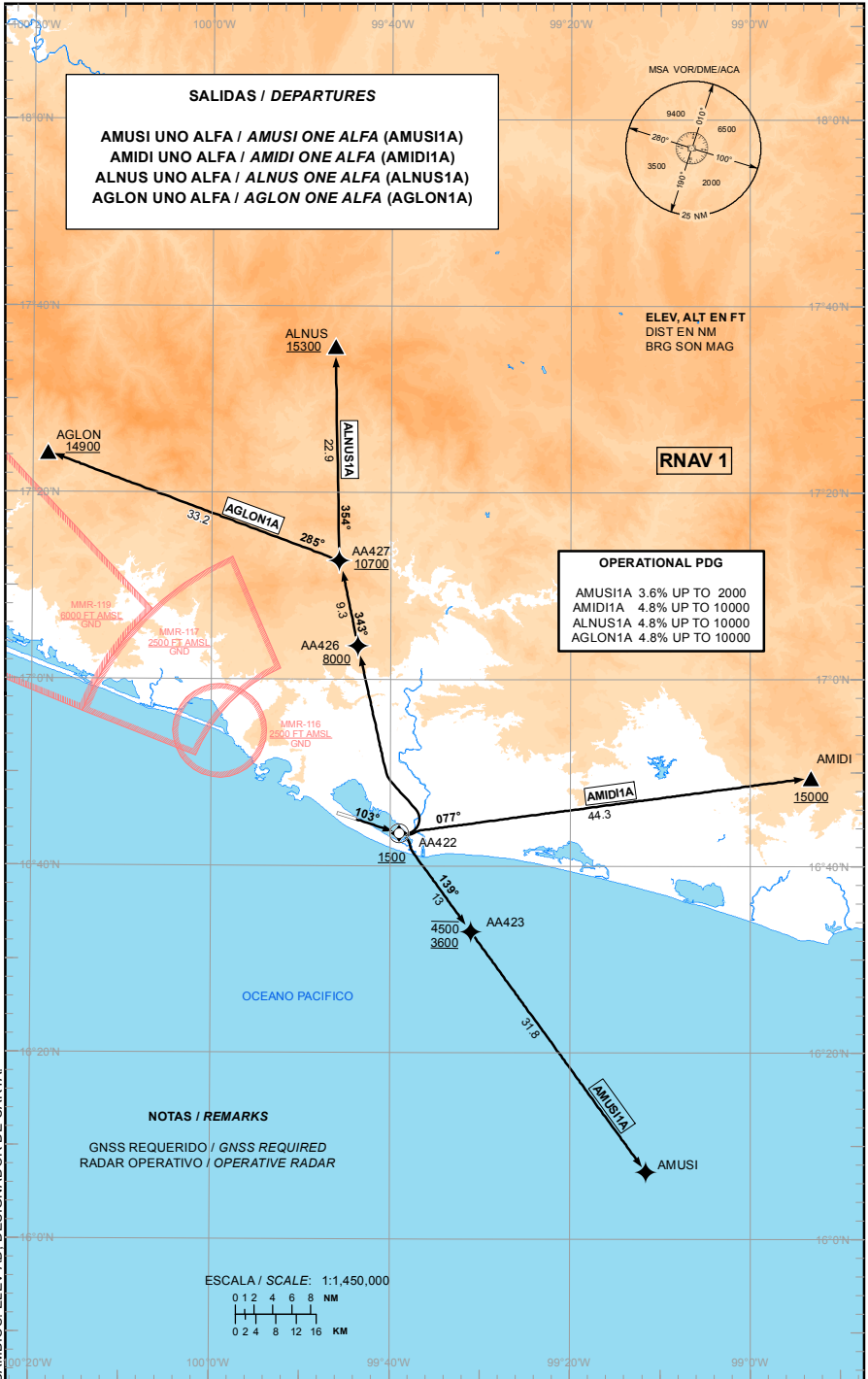
**ACAPULCO**

AEROPUERTO INTL / INTL AIRPORT

GRAL. JUAN N. ALVAREZ

**RNAV RWY 10**

TA: 18500 FT



**SALIDAS / DEPARTURES**

AMUSI UNO ALFA / AMUSI ONE ALFA (AMUSI1A)  
AMIDI UNO ALFA / AMIDI ONE ALFA (AMIDI1A)  
ALNUS UNO ALFA / ALNUS ONE ALFA (ALNUS1A)  
AGLON UNO ALFA / AGLON ONE ALFA (AGLON1A)



ELEV. ALT EN FT  
DIST EN NM  
BRG SON MAG

**RNAV 1**

**OPERATIONAL PDG**

AMUSI1A 3.6% UP TO 2000  
AMIDI1A 4.8% UP TO 10000  
ALNUS1A 4.8% UP TO 10000  
AGLON1A 4.8% UP TO 10000

CAMBIOS: ELEV. AD. DESIGNADOR DE CARTA.

**NOTAS / REMARKS**

GNSS REQUERIDO / GNSS REQUIRED  
RADAR OPERATIVO / OPERATIVE RADAR



TABLA DE CODIFICACIÓN DEL PROCEDIMIENTO DE SALIDA POR INSTRUMENTOS RNAV PISTA 10

RUNWAY 10 RNAV INSTRUMENT DEPARTURE PROCEDURE CODING TABLE

AMUSI-1A

Número de serie / Serial Number	Descriptor de trayectoria / Path terminator	Identificador de punto de recorrido / Waypoint identifier	Sobrevuelo / Fly Over	Curso / derrota Course / Track *MAG (*T)	Variación Magnética / Magnetic variation (°)	Distancia / Distance (NM)	Dirección del Viraje / Turn direction	Altitud / Altitude (FT)	Velocidad / Speed (KTS)	VPA (°) / TCH (FT)	Especificación de Navegación / Navigation specification
001	CA	-	-	103 (108.0)	-5	-	-	+500	-	-	RNAV 1
002	CF	AA422	Y	103 (108.0)	-5	-	-	+1500	-	-	RNAV 1
003	TF	AA423	-	139 (143.8)	-5	13	R	4500; 3600	-	-	RNAV 1
004	TF	AMUSI	-	139 (143.8)	-5	31.8	-	-	-	-	RNAV 1

AMIDI-1A

Número de serie / Serial Number	Descriptor de trayectoria / Path terminator	Identificador de punto de recorrido / Waypoint identifier	Sobrevuelo / Fly Over	Curso / derrota Course / Track *MAG (*T)	Variación Magnética / Magnetic variation (°)	Distancia / Distance (NM)	Dirección del Viraje / Turn direction	Altitud / Altitude (FT)	Velocidad / Speed (KTS)	VPA (°) / TCH (FT)	Especificación de Navegación / Navigation specification
001	CA	-	-	103 (108.0)	-5	-	-	+500	-	-	RNAV 1
002	CF	AA422	Y	103 (108.0)	-5	-	-	+1500	-	-	RNAV 1
003	TF	AMIDI	-	077 (082.2)	-5	44.3	L	+15000	-	-	RNAV 1

ALNUS-1A

Número de serie / Serial Number	Descriptor de trayectoria / Path terminator	Identificador de punto de recorrido / Waypoint identifier	Sobrevuelo / Fly Over	Curso / derrota Course / Track *MAG (*T)	Variación Magnética / Magnetic variation (°)	Distancia / Distance (NM)	Dirección del Viraje / Turn direction	Altitud / Altitude (FT)	Velocidad / Speed (KTS)	VPA (°) / TCH (FT)	Especificación de Navegación / Navigation specification
001	CA	-	-	103 (108.0)	-5	-	-	+500	-	-	RNAV 1
002	CF	AA422	Y	103 (108.0)	-5	-	-	+1500	-	-	RNAV 1
003	DF	AA426	-	-	-5	-	L	+8000	-	-	RNAV 1
004	TF	AA427	-	343 (347.5)	-5	9.3	-	+10700	-	-	RNAV 1
005	TF	ALNUS	-	354 (358.8)	-5	22.9	R	+15300	-	-	RNAV 1

AGLON-1A

Número de serie / Serial Number	Descriptor de trayectoria / Path terminator	Identificador de punto de recorrido / Waypoint identifier	Sobrevuelo / Fly Over	Curso / derrota Course / Track *MAG (*T)	Variación Magnética / Magnetic variation (°)	Distancia / Distance (NM)	Dirección del Viraje / Turn direction	Altitud / Altitude (FT)	Velocidad / Speed (KTS)	VPA (°) / TCH (FT)	Especificación de Navegación / Navigation specification
001	CA	-	-	103 (108.0)	-5	-	-	+500	-	-	RNAV 1
002	CF	AA422	Y	103 (108.0)	-5	-	-	+1500	-	-	RNAV 1
003	DF	AA426	-	-	-5	-	L	+8000	-	-	RNAV 1
004	TF	AA427	-	343 (347.5)	-5	9.3	-	+10700	-	-	RNAV 1
005	TF	AGLON	-	285 (290.4)	-5	33.2	L	+14900	-	-	RNAV 1

COORDENADAS DE LOS PUNTOS DE RECORRIDO  
WAYPOINT COORDINATES

Punto de recorrido / Waypoint	Coordenadas / Coordinates	Punto de recorrido / Waypoint	Coordenadas / Coordinates
AA422	16°43'29.6"N 099°39'03.8"W	AGLON	17°24'17.9"N 100°18'22.4"W
AA423	16°32'57.4"N 099°31'04.3"W	ALNUS	17°35'42.0"N 099°46'18.4"W
AA426	17°03'35.3"N 099°43'42.1"W	AMIDI	16°49'27.6"N 098°53'16.9"W
AA427	17°12'43.4"N 099°45'49.0"W	AMUSI	16°07'12.0"N 099°11'36.7"W