

CARTA DE SALIDA NORMALIZADA
VUELO POR INSTRUMENTOS
STANDARD DEPARTURE CHART
INSTRUMENT (SID)

ATIS	115.9
TWR/APP	119.9
TWR	118.5
EMER	121.5

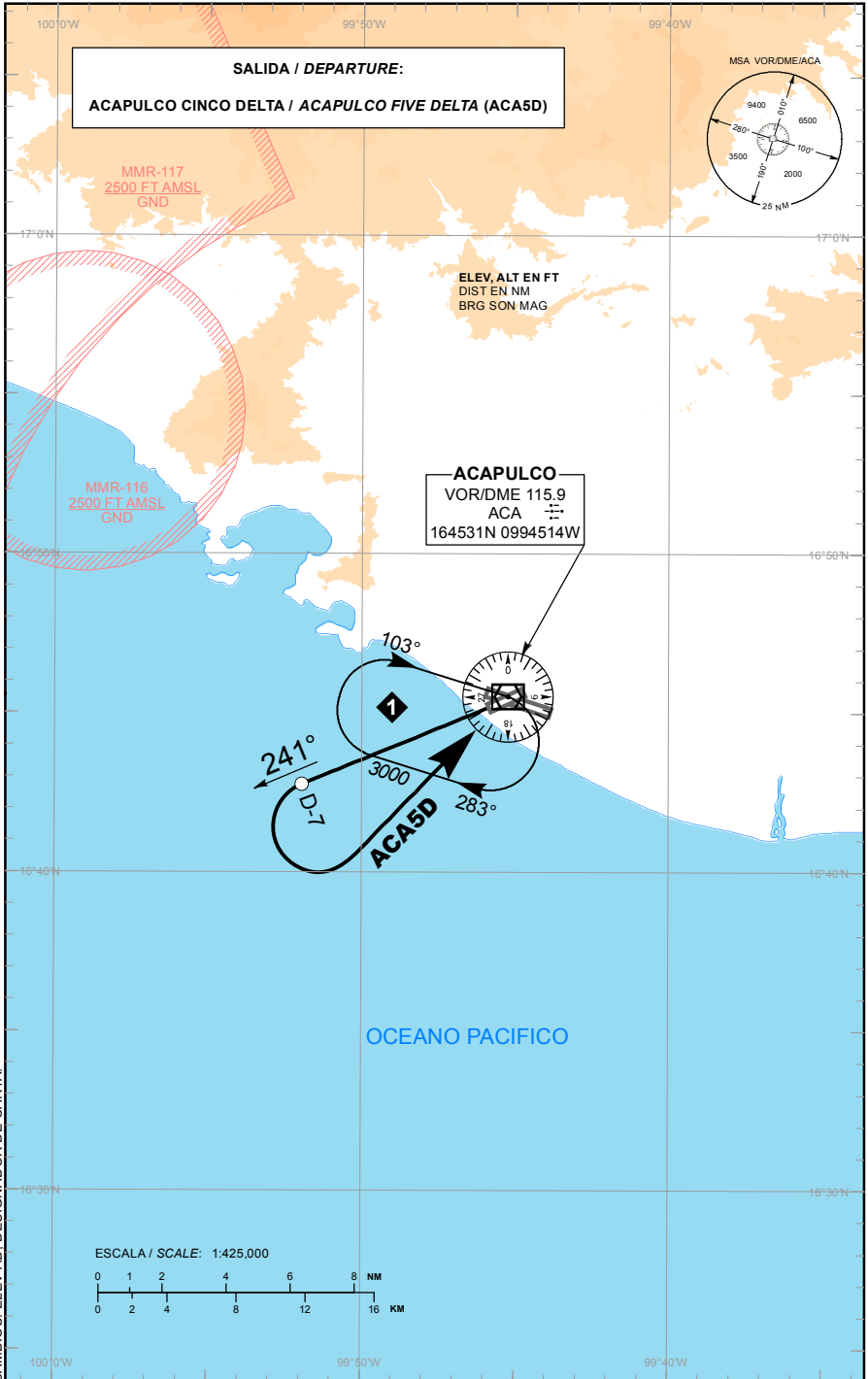
AD ELEV : 15 FT
VAR 5° E

ACAPULCO

AEROPUERTO INTL / INTL AIRPORT
GRAL. JUAN N. ALVAREZ

RWY 24

TA: 18500 FT



CAMBIO: ELEV. AD. DESIGNADOR DE CARTA.

SALIDA PISTA 24:

SALIDA: ACAPULCO CINCO DELTA (ACA5D)

ASCIENDA POR **RADIAL 241°** HASTA **D-7 (EN CASO DE FALLA DEL DME HASTA ALCANZAR 1400 FT)**, EFECTUE VIRAJE DE GOTA A LA **IZQUIERDA** DENTRO DE **10 NM** HACIA EL **VOR/DME/ACA** Y ABANDONELO DE ACUERDO A LA **(1)** ALTITUD MINIMA DE LA RUTA ASIGNADA O INSTRUCCIONES DEL ATC

ESTA SALIDA REQUIERE UN GRADIENTE MINIMO DE ASCENSO DE **340 FT/NM** HASTA ALCANZAR **3000 FT**

DEPARTURE RWY 24:

DEPARTURE: ACAPULCO FIVE (ACA5D) DELTA

CLIMB VIA ACA R-241° TO D-7 ACA (OR 1400 FT IN CASE OF DME FAILURE), THEN TURN LEFT WITHIN 10 NM TO VOR/DME/ACA AND CROSS IT ACCORDING TO THE (1) MINIMUM CROSSING ALTITUDE OR ATC INSTRUCTIONS

THIS SID REQUIRES A MINIMUM CLIMB GRADIENT OF 340 FT/NM UNTIL CROSSING 3000 FT

REGIMEN DE ASCENSO/ RATE OF CLIMB

***PDG: PENDIENTE DE DISEÑO DEL PROCEDIMIENTO / PROCEDURE DESIGN GRADIENT**

*PDG VEL (GS) KTS	80	100	120	140	160	180	200
5.59 % (FT/MIN)	453	567	680	793	907	1020	1133

**(1) ALTITUD MINIMA PARA ABANDONAR EL VOR/DME/ACA:
(1) MINIMUM CROSSING ALTITUDE AT VOR/DME/ACA:**

A/TO	TEQ	V-15	J-21	5300
A/TO	VOKAM	V-21	UJ-55	5600
A/TO	OAX	V-3	UJ-16	2000
A/TO	PXM	V-1	J-1, UJ-9	2000
A/TO	YEDRA		UL-344	2000
A/TO	ZIH	V-1-3	J-1, UJ-9	2000
A/TO	UPN		UJ-3, UT-145	5200
A/TO	ELILA		UT-120	6600
A/TO	ESPOS		UT-117	6600
A/TO	TLC		UJ-45	6600
A/TO	TEQ	V-15W		5100