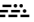
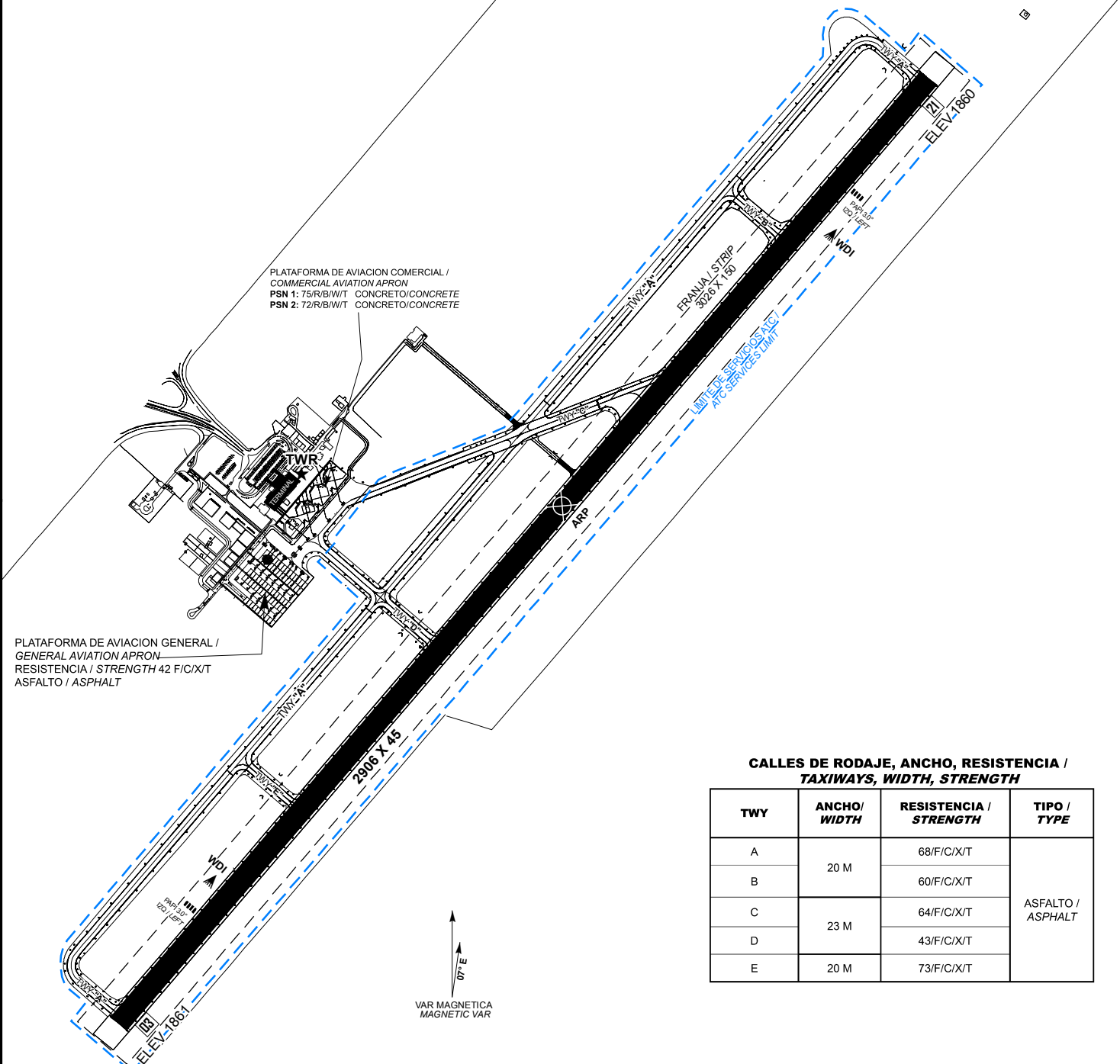
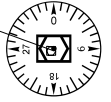


**CARACTERISTICAS DE PISTA /
RWY CHARACTERISTICS**

RWY	DIRECCION / DIRECTION	THR	RESISTENCIA / STRENGTH	TIPO / TYPE
03	031.16°	24°06'53.0444" N 104°32'13.6800" W	70/F/C/X/T	ASFALTO / ASPHALT
21	211.16°	24°08'07.3039" N 104°31'10.1004" W		

DURANGO
VOR/DME 112.9
DGO 
24°08'17"N 104°30'59"W



PLATAFORMA DE AVIACION COMERCIAL /
COMMERCIAL AVIATION APRON
PSN 1: 75/R/B/W/T CONCRETO/CONCRETE
PSN 2: 72/R/B/W/T CONCRETO/CONCRETE

PLATAFORMA DE AVIACION GENERAL /
GENERAL AVIATION APRON
RESISTENCIA / STRENGTH 42 F/C/X/T
ASFALTO / ASPHALT

**CALLES DE RODAJE, ANCHO, RESISTENCIA /
TAXIWAYS, WIDTH, STRENGTH**

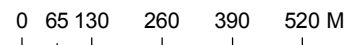
TWY	ANCHO/ WIDTH	RESISTENCIA / STRENGTH	TIPO / TYPE
A	20 M	68/F/C/X/T	ASFALTO / ASPHALT
B		60/F/C/X/T	
C	23 M	64/F/C/X/T	
D		43/F/C/X/T	
E	20 M	73/F/C/X/T	

VAR MAGNETICA
MAGNETIC VAR

LAS MARCACIONES SON MAGNETICAS /
BEARINGS ARE MAGNETIC

ELEVACIONES Y DIMENSIONES EN METROS /
ELEVATIONS AND DIMENSIONS IN METERS

ESCALA / SCALE : 1 : 14000



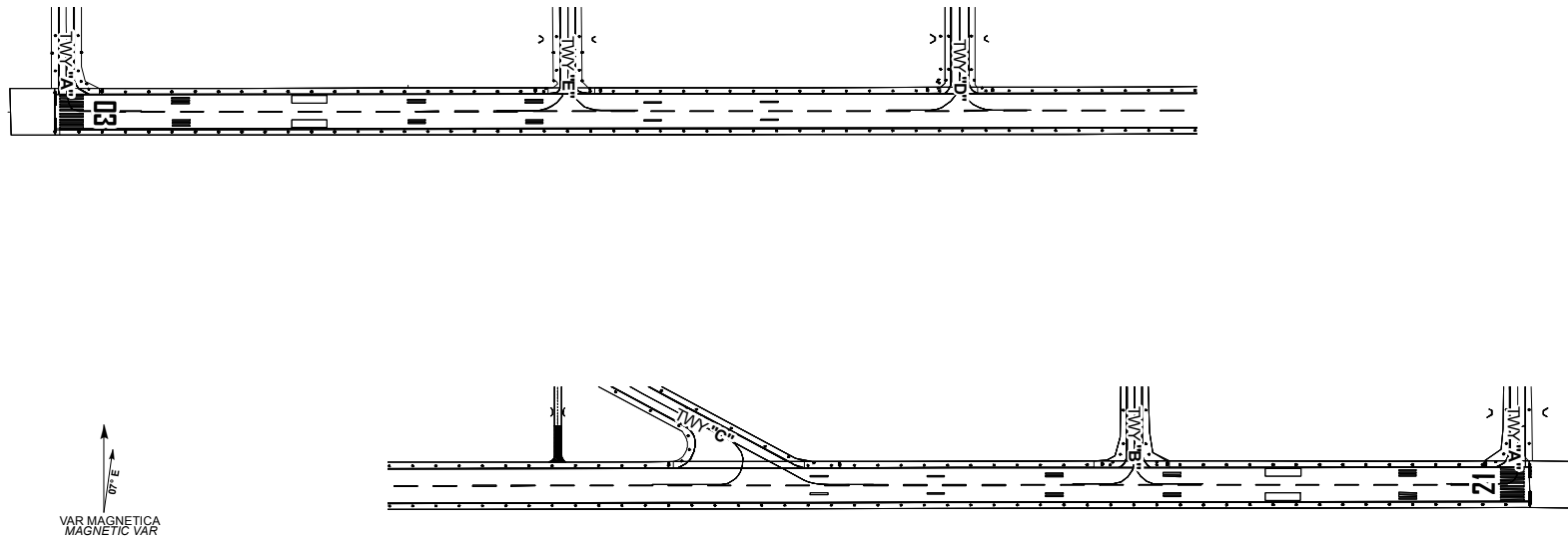
CAMBIOS: ESCALA

PLANO DE AERODROMO
AERODROME CHART
24 07 33.7224 N 104 31 38.8606 W
ELEV AD 1860.5 M

TWR / APP	118.1
ATIS	132.1
VOR/DME	112.9
AFTN-MMDO	

DURANGO
AEROPUERTO INTL /
INTL AIRPORT

LUCES Y SEÑALES RWY 03/21 Y CALLES DE RODAJE DE SALIDA
LIGHTING AND MARKING AIDS RWY 03/21 AND EXIT TWY



LAS MARCACIONES SON MAGNETICAS /
BEARINGS ARE MAGNETIC
ELEVACIONES Y DIMENSIONES EN METROS /
ELEVATIONS AND DIMENSIONS IN METERS

ESCALA / SCALE : 1 : 10000
0 40 80 160 240 320 400 M

CAMBIO: CARTA NUEVA

MÍNIMOS METEOROLÓGICOS		
*VER NOTA 1		
MÍNIMOS DE DESPEGUE		
INSTALACIONES	RVR/VIS ¹	EQUIVALENCIA SM
REFERENCIA VISUAL ADECUADA ² (SOLO DIURNA)	500 M/1 600 FT	1/2
LUCES DE BORDE DE PISTA O SEÑALES DE EJE DE PISTA ³	400 M/1 300 FT	1/4
LUCES DE BORDE DE PISTA Y SEÑALES DE EJE DE PISTA ³	300 M/1 000 FT	1/5

1. Quien pilotea la aeronave deberá evaluar la TDZ RVR/VIS.
2. Referencia visual adecuada significa que el piloto puede identificar continuamente la superficie de despegue y mantener el mando direccional.
3. Para operaciones nocturnas se dispone de por lo menos luces de borde de pista y luces de extremo de pista.
4. El RVR requerido se logra para todos los RVR pertinentes.

NOTA 1. LOS MÍNIMOS DE DESPEGUE, QUE SON PERTINENTES A LA MANIOBRA MISMA DE DESPEGUE, NO DEBERÍAN CONFUNDIRSE CON LOS MÍNIMOS METEOROLÓGICOS REQUERIDOS PARA INICIAR EL VUELO. PARA LA INICIACIÓN DEL VUELO, LOS MÍNIMOS METEOROLÓGICOS DE SALIDA EN EL AERÓDROMO NO DEBERÍAN SER INFERIORES A LOS MÍNIMOS APLICABLES PARA EL ATERRIZAJE EN DICHO AERÓDROMO A MENOS QUE SE DISPONGA DE UN AERÓDROMO DE ALTERNATIVA POSDESPEGUE ADECUADO. EL AERÓDROMO DE ALTERNATIVA POSDESPEGUE DEBERÍA TENER CONDICIONES METEOROLÓGICAS E INSTALACIONES ADECUADAS PARA EL ATERRIZAJE DEL AVIÓN EN CONFIGURACIONES NORMALES Y NO NORMALES PERTINENTES A LA OPERACIÓN.

LOS MÍNIMOS DE DESPEGUE INDICADOS EN LA TABLA ANTERIOR DEBERÁN DE SER AJUSTADOS POR CADA OPERADOR TOMANDO EN CUENTA FACTORES COMO LA PERFORMANCE DE LA AERONAVE, LAS AYUDAS VISUALES E INSTALACIONES DISPONIBLES EN EL MOMENTO DE LA OPERACIÓN, ASÍ COMO LAS CONDICIONES FUERA DE LO NORMAL, COMO FALLAS DEL MOTOR.

LO ANTERIOR DERIVADO DE QUE EL ESTABLECIMIENTO DE LOS VALORES DE LA TABLA ESTÁN DETERMINADOS TOMANDO EN CUENTA OPERACIONES NORMALES Y TODOS LOS MOTORES EN FUNCIONAMIENTO.

NOTAS / REMARKS:

RWY 03 TRANSITO A LA DERECHA

TRABAJOS DE DESYERBE (EVENTUALES) EN FRANJAS DE SEGURIDAD DEL AREA DE MOVIMIENTO

PRECAUCION: CRUCE DE AVES POR LAS TRAYECTORIAS DE LAS PISTAS

RWY 03 TRANSIT TO RIGHT

EVENTUAL TRIMMING WORKS IN SAFETY STRIPS OF THE MOVEMENT AREA

CAUTION: FLOCKS EVENTUALLY CROSSING RUNWAY TRACKS