

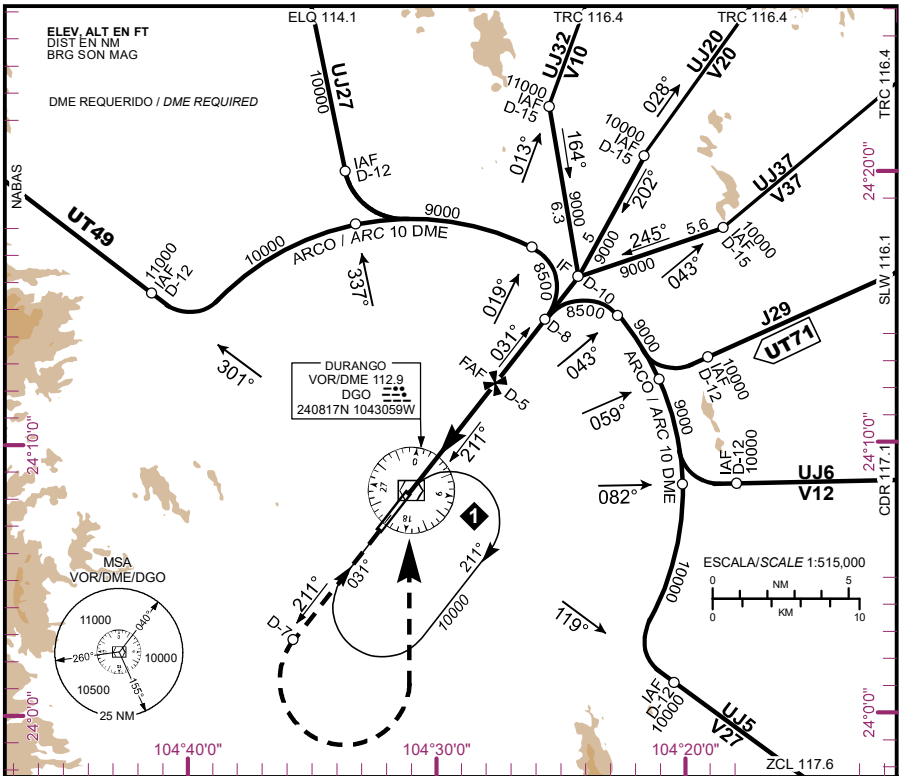
CARTA DE APROXIMACION
 POR INSTRUMENTOS
 INSTRUMENT APPROACH
 CHART (IAC)

ALTITUD DE TRANSICION
 TRANSITION ALTITUDE
 18500

ATIS 132.1
 TWR/APP 118.1

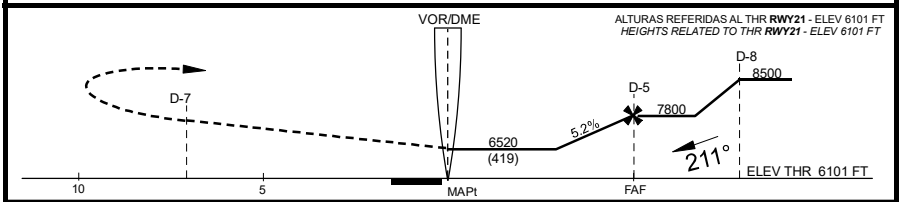
ELEV AD 6104 FT
 VAR 7° E

DURANGO
 AEROPUERTO INTERNACIONAL
 INTERNATIONAL AIRPORT
VOR Y RWY 21



APROXIMACION FRUSTRADA / MISSED APPROACH

ASCIENDA EN RADIAL 211° HASTA D-7, EFECTUE VIRAJE DE GOTAA LA IZQUIERDA DENTRO DE 10 NM HACIA EL VOR/DME/DGO HASTA LA ALTITUD MINIMA DE ESPERA.
 CLIMB VIA DGO VOR R-211° TO D-7, THEN TURN LEFT WITHIN 10 NM TO VOR/DME/DGO AT THE MINIMUM HOLDING ALTITUDE.



CAT	A	B	C	D
DIRECT OCA (OCH) / MDA (MDH) 6520 (419)	1 (1600 M)		1 1/4 (2000 M)	
CIRCLING OCA (OCH) / MDA (MDH)	6580 (476) -1 (1600 M)		6880 (776) -2 1/4 (3600 M) 7040 (936) -3 (4800 M)	

GRADIENTE DE DESCENSO / RATE OF DESCENT

FAF-MAPT	VEL GS (KTS)	80	100	120	140	160	180	200
5 NM	FT/MIN	422	528	633	739	844	950	1055
5.2%	MIN:SEC	3:45	3:00	2:30	2:09	1:52	1:40	1:30

ALTITUD MINIMA SEGUN
 DISTANCIA DME/DGO
 MINIMUM ALTITUDE ACCORDING
 TO DISTANCE DME/DGO

NM	5	4	3	2	1
FT	7800 (1699)	7490 (1389)	7170 (1069)	6890 (789)	6540 (439)

CAMBIOS - DESIGNADOR DE CARTA. PROCEDIMIENTO