

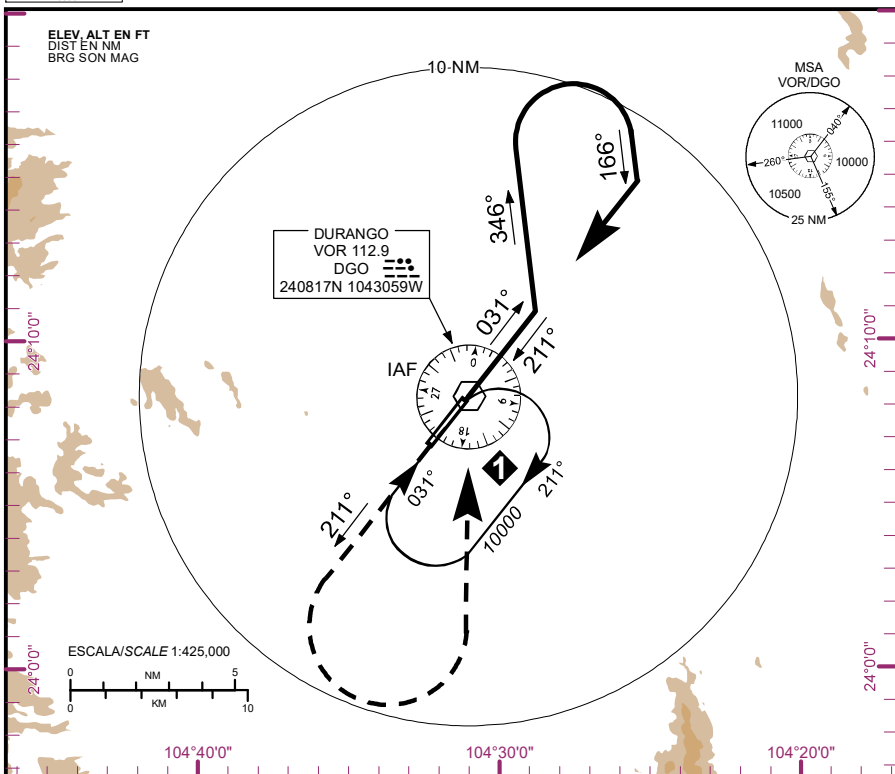
CARTA DE APROXIMACION
POR INSTRUMENTOS
INSTRUMENT APPROACH
CHART (IAC)

ATIS 132.1
TWR/APP 118.1

ELEV AD 6104 FT
VAR 7° E

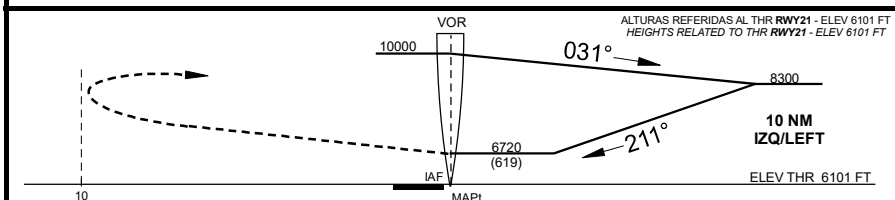
DURANGO
AEROPUERTO INTERNACIONAL
INTERNATIONAL AIRPORT
VOR X RWY 21

ALTITUD DE TRANSICION
TRANSITION ALTITUDE
18500



APROXIMACION FRUSTRADA / MISSED APPROACH

ASCIENDA EN RADIAL 211°, EFECTUE VIRAJE DE GOTA A LA IZQUIERDA DENTRO DE 10 NM HACIA EL VOR/DGO HASTA LA ALTITUD MINIMA DE ESPERA.
CLIMB VIA DGO VOR R-211°, THEN TURN LEFT WITHIN 10 NM TO DGO VOR AT THE MINIMUM HOLDING ALTITUDE.



CAT	A	B	C	D
DIRECT OCA (OCH) / MDA (MDH) 6720 (619)	1 (1600 M)		1 3/4 (2800 M)	2 (3200 M)
CIRCLING OCA (OCH) / MDA (MDH)	6720 (616) -1 (1600 M)	6880 (776) -2 1/4 (3600 M)		7040 (936) -3 (4800 M)

APROXIMACION FRUSTRADA / MISSED APPROACH
DISTANCIA MAXIMA DE ALEJAMIENTO 7.0 NM DESDE EL MAPt
MAXIMUM DISTANCE TO TURN 7.0 NM FROM MAPt

VEL GS (KTS)	80	100	120	140	160	180	200
MIN:SEC	5:15	4:12	3:30	3:00	2:37	2:20	2:06

CAMBIOS: DESIGNADOR DE PROCEDIMIENTO