

PLANO DE AERODROMO PARA MOVIMIENTOS EN TIERRA / AERODROME GROUND MOVEMENTS CHART (B747-8) **RWY 11R**

RUTA DE OPERACION DE AERONAVES CLAVE DE REFERENCIA "F" (B747-8) OPERATION ROUTE FOR AIRCRAFT CODE "F" (B747.8)

GUADALAJARA
AEROPUERTO INTL / INTL AIRPORT
MIGUEL HIDALGO Y COSTILLA

B747-8 EFECTUARA CARRETEO EN RUTA ESTABLECIDA CON MOTORES 2 Y 3 DE MANERA NORMAL, MANTENIENDO MOTORES 1 Y 4 AL RALENTI / B747-8 WILL TAXI AS PER ESTABLISHED ROUTE WITH POWER FROM ENGINES 2 AND 3, DEEPIING ENGINES 1 AND 4 AT IDLE

RUTA ALTERNA POR RODAJES CERRADOS COORDINAR CON CCO GDL Y TWR / AN ALTERNATE ROUTE DUE TO CLOSED TAXIWAYS SHALL BE COORDINATED WITH THE CCO GDL AND TWR

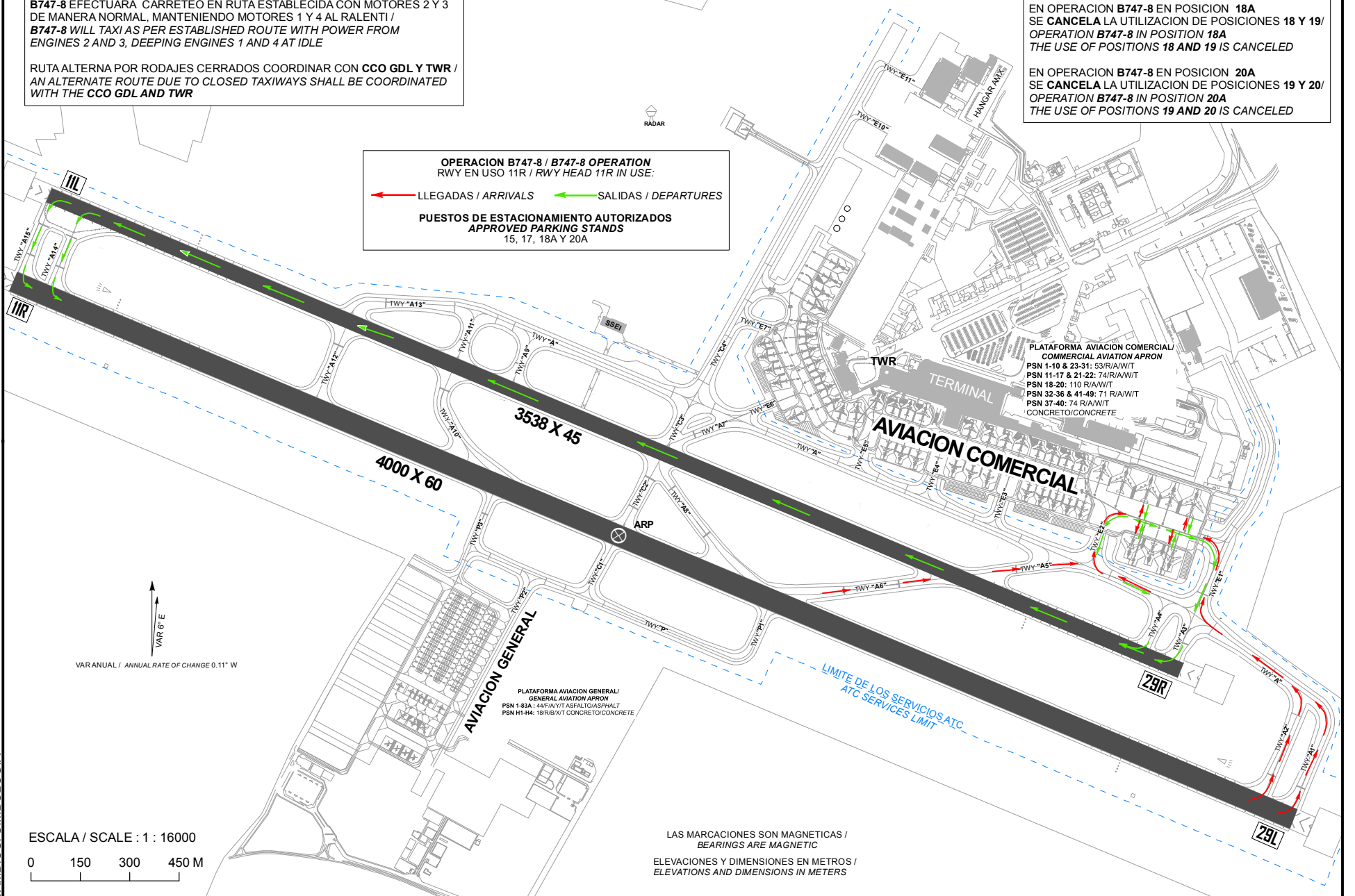
EN OPERACION B747-8 EN POSICION 18A SE CANCELA LA UTILIZACION DE POSICIONES 18 Y 19 / OPERATION B747-8 IN POSITION 18A THE USE OF POSITIONS 18 AND 19 IS CANCELED

EN OPERACION B747-8 EN POSICION 20A SE CANCELA LA UTILIZACION DE POSICIONES 19 Y 20 / OPERATION B747-8 IN POSITION 20A THE USE OF POSITIONS 19 AND 20 IS CANCELED

OPERACION B747-8 / B747-8 OPERATION
RWY EN USO 11R / RWY HEAD 11R IN USE:

← LLEGADAS / ARRIVALS ← SALIDAS / DEPARTURES

PUESTOS DE ESTACIONAMIENTO AUTORIZADOS
APPROVED PARKING STANDS
15, 17, 18A Y 20A



CAMBIOS: SIMBOLOGIA

ESCALA / SCALE : 1 : 16000

0 150 300 450 M

LAS MARCACIONES SON MAGNETICAS / BEARINGS ARE MAGNETIC
ELEVACIONES Y DIMENSIONES EN METROS / ELEVATIONS AND DIMENSIONS IN METERS