

PLANO DE AERODROMO PARA MOVIMIENTOS EN TIERRA / AERODROME GROUND MOVEMENTS CHART (B747-8)
RWY 29L

RUTA DE OPERACION DE AERONAVES CLAVE DE REFERENCIA "F" (B747-8)
 OPERATION ROUTE FOR AIRCRAFT CODE "F" (B747-8)

GUADALAJARA AEROPUERTO INTL / INTL AIRPORT
MIGUEL HIDALGO Y COSTILLA

B747-8 EFECTUARA CARRETEO EN RUTA ESTABLECIDA CON MOTORES 2 Y 3 DE MANERA NORMAL, MANTENIENDO MOTORES 1 Y 4 AL RALENTI / B747-8 WILL TAXI AS PER ESTABLISHED ROUTE WITH POWER FROM ENGINES 2 AND 3, DEEPIING ENGINES 1 AND 4 AT IDLE

RUTA ALTERNA POR RODAJES CERRADOS COORDINAR CON CCO GDL Y TWR / AN ALTERNATE ROUTE DUE TO CLOSED TAXIWAYS SHALL BE COORDINATED WITH THE CCO GDL AND TWR

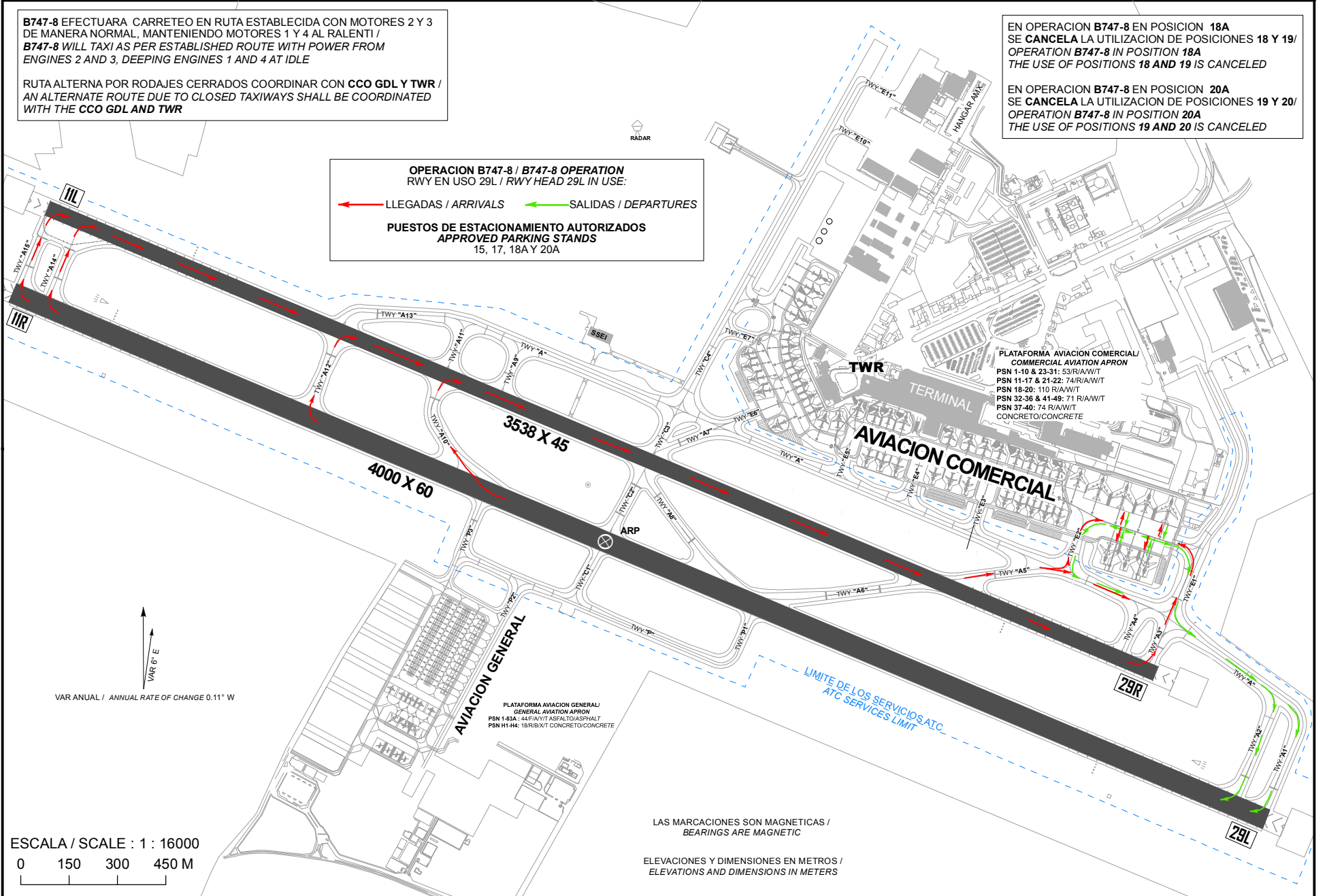
EN OPERACION B747-8 EN POSICION 18A SE CANCELA LA UTILIZACION DE POSICIONES 18 Y 19 / OPERATION B747-8 IN POSITION 18A THE USE OF POSITIONS 18 AND 19 IS CANCELED

EN OPERACION B747-8 EN POSICION 20A SE CANCELA LA UTILIZACION DE POSICIONES 19 Y 20 / OPERATION B747-8 IN POSITION 20A THE USE OF POSITIONS 19 AND 20 IS CANCELED

OPERACION B747-8 / B747-8 OPERATION
RWY EN USO 29L / RWY HEAD 29L IN USE:

← LLEGADAS / ARRIVALS → SALIDAS / DEPARTURES

PUESTOS DE ESTACIONAMIENTO AUTORIZADOS / APPROVED PARKING STANDS
 15, 17, 18A Y 20A



PLATAFORMA AVIACION COMERCIAL / COMMERCIAL AVIATION APRON
 PSN 1-10 & 23-31: 53/R/A/W/T
 PSN 11-17 & 21-22: 74/R/A/W/T
 PSN 18-20: 110 R/A/W/T
 PSN 32-36 & 41-49: 71 R/A/W/T
 PSN 37-40: 74 R/A/W/T
 CONCRETO/CONCRETE

PLATAFORMA AVIACION GENERAL / GENERAL AVIATION APRON
 PSN 1-83A: 44/R/A/Y/T ASFALTO/ASPHALT
 PSN H1-144: 18/R/B/X/T CONCRETO/CONCRETE

LAS MARCACIONES SON MAGNETICAS / BEARINGS ARE MAGNETIC

ELEVACIONES Y DIMENSIONES EN METROS / ELEVATIONS AND DIMENSIONS IN METERS

ESCALA / SCALE : 1 : 16000

0 150 300 450 M

CAMBIOS: SIMBOLOGIA