

CARTA DE APROXIMACION
POR INSTRUMENTOS (IAC)

GUADALAJARA / MIGUEL HIDALGO Y COSTILLA INTL (MMGL)

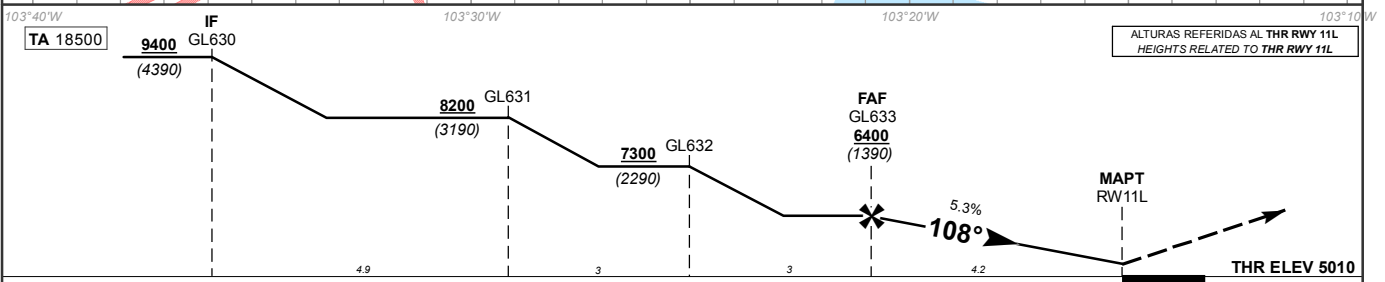
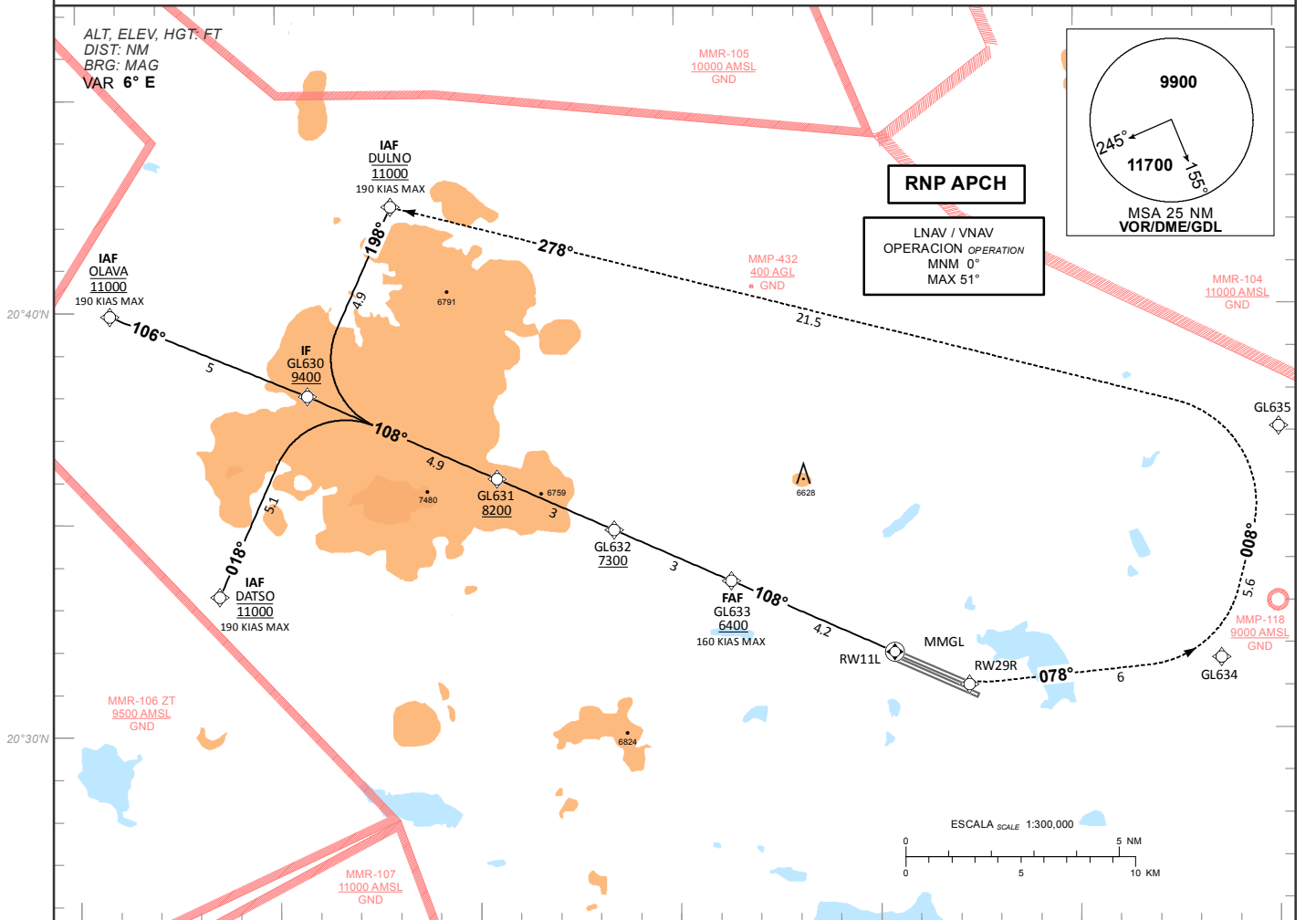
RNP RWY 11L

INSTRUMENT APPROACH CHART (IAC)

TWR 118.1	APP 119.3, 120.8, 128.9	ATIS 127.9	SMC 121.9	EMERG 121.5	AD ELEV 5013 FT
--------------	----------------------------	---------------	--------------	----------------	-----------------

APCH FRUSTRADA: ASCIENDA EN CURSO 108° HASTA RW29R, Y PROSIGA EN APROXIMACION FRUSTRADA HASTA DULNO Y CONTINUE DE ACUERDO A INSTRUCCIONES DEL ATC.
MISSED APCH: CLIMB ON COURSE 108° TO RW29R, AND PROCEED ON MISSED APPROACH TRACK TO DULNO AND CONTINUE ACCORDING ATC INSTRUCTIONS.

RMK: -GNSS REQUERIDO GNSS REQUIRED



GRADIENTE DE DESCENSO RATE OF DESCENT	FAF-THR 4.2				5.3%				ALTIMUD MINIMA SEGUN DISTANCIA MINIMUM ALTITUDE ACCORDING TO DISTANCE	NM	4.2	3	2	-	-						
	GS (KTS)	80	100	120	140	160	180	200								FT	6400	6020	5700	-	-
	FT / MIN	425	532	638	744	851	957	1063								FT	(1390)	(1010)	(690)	-	-
MIN : SEC	3:09	2:31	2:06	1:48	1:35	1:24	1:16														

CAT	LNNAV / VNAV COMPLETO / FULL	LNNAV / VNAV SIN SALS / SALS OUT	LNNAV COMPLETO / FULL	LNNAV SIN SALS / SALS OUT	CIRCULANDO CIRCILING
	DA (DH) 5340 (330)	DA (DH) 5340 (330)	OCA (OCH) / MDA (MDH) 5460 (450)	OCA (OCH) / MDA (MDH) 5460 (450)	OCA (OCH) / MDA (MDH)
			1/2 (800 M)	1 (1600 M)	5540 (527) - 1 (1600 M)
	1/2 (800 M)	1 (1600 M)	7/8 (1400 M)	1 3/8 (2100 M)	5780 (767) - 1 (1600 M)
				6490 (1477) - 3 (4800 M)	
				6510 (1497) - 3 (4800 M)	

TABLA DE CODIFICACIÓN DEL PROCEDIMIENTO DE APROXIMACIÓN POR INSTRUMENTOS (RNP) PISTA 11L
 RUNWAY 11L (RNP) INSTRUMENT APPROACH PROCEDURE CODING TABLE

IAF DULNO

Número de serie / Serial Number	Descriptor de trayectoria / Path terminator	Identificador de punto de recorrido / Waypoint Identifier	Sobrevuelo / Fly Over	Curso / derrota Course / Track *MAG (*T)	Variación Magnética / Magnetic variation (*)	Distancia / Distance (NM)	Dirección del Viraje / Turn direction	Altitud / Altitude (FT)	Velocidad / Speed (KTS)	VPA (*) / TCH (FT)	Especificación de Navegación / Navigation Specification
10	IF	DULNO	-					@11000	-190		RNP APCH
20	TF	GL630	-	198 (204)	6	4.9		+9400			RNP APCH
30	TF	GL631	-	108 (113.9)	6	4.9		+8200			RNP APCH
40	TF	GL632	-	108 (114)	6	3		+7300			RNP APCH
50	TF	GL633	-	108 (114)	6	3		+6400	-160		RNP APCH
60	TF	RW11L	Y	108 (114)	6	4.2		-		3 (50)	RNP APCH
70	TF	RW29R	-	108 (114)	6	1.9		-			RNP APCH
80	TF	GL634	-	078 (084.4)	6	6		-			RNP APCH
90	TF	GL635	-	008 (014.4)	6	5.6		-			RNP APCH
100	TF	DULNO	-	278 (284.4)	6	21.5		@11000	-190		RNP APCH

IAF DATSO

Número de serie / Serial Number	Descriptor de trayectoria / Path terminator	Identificador de punto de recorrido / Waypoint Identifier	Sobrevuelo / Fly Over	Curso / derrota Course / Track *MAG (*T)	Variación Magnética / Magnetic variation (*)	Distancia / Distance (NM)	Dirección del Viraje / Turn direction	Altitud / Altitude (FT)	Velocidad / Speed (KTS)	VPA (*) / TCH (FT)	Especificación de Navegación / Navigation Specification
10	IF	DATSO	-					@11000	-190		RNP APCH
20	TF	GL630	-	018 (024)	6	5.1		+9400			RNP APCH
30	TF	GL631	-	108 (113.9)	6	4.9		+8200			RNP APCH
40	TF	GL632	-	108 (114)	6	3		+7300			RNP APCH
50	TF	GL633	-	108 (114)	6	3		+6400	-160		RNP APCH
60	TF	RW11L	Y	108 (114)	6	4.2		-		3 (50)	RNP APCH
70	TF	RW29R	-	108 (114)	6	1.9		-			RNP APCH
80	TF	GL634	-	078 (084.4)	6	6		-			RNP APCH
90	TF	GL635	-	008 (014.4)	6	5.6		-			RNP APCH
100	TF	DULNO	-	278 (284.4)	6	21.5		@11000	-190		RNP APCH

IAF OLAVA

Número de serie / Serial Number	Descriptor de trayectoria / Path terminator	Identificador de punto de recorrido / Waypoint Identifier	Sobrevuelo / Fly Over	Curso / derrota Course / Track *MAG (*T)	Variación Magnética / Magnetic variation (*)	Distancia / Distance (NM)	Dirección del Viraje / Turn direction	Altitud / Altitude (FT)	Velocidad / Speed (KTS)	VPA (*) / TCH (FT)	Especificación de Navegación / Navigation Specification
10	IF	OLAVA	-					@11000	-190		RNP APCH
20	TF	GL630	-	106 (112.4)	6	5		+9400			RNP APCH
30	TF	GL631	-	108 (113.9)	6	4.9		+8200			RNP APCH
40	TF	GL632	-	108 (114)	6	3		+7300			RNP APCH
50	TF	GL633	-	108 (114)	6	3		+6400	-160		RNP APCH
60	TF	RW11L	Y	108 (114)	6	4.2		-		3 (50)	RNP APCH
70	TF	RW29R	-	108 (114)	6	1.9		-			RNP APCH
80	TF	GL634	-	078 (084.4)	6	6		-			RNP APCH
90	TF	GL635	-	008 (014.4)	6	5.6		-			RNP APCH
100	TF	DULNO	-	278 (284.4)	6	21.5		@11000	-190		RNP APCH

COORDENADAS DE LOS PUNTOS DE RECORRIDO
WAYPOINT COORDINATES

Punto de recorrido / Waypoint	Coordenadas / Coordinates	Punto de recorrido / Waypoint	Coordenadas / Coordinates
DATSO	20°33'16.9"N 103°36'28.6"W	GL633	20°33'34.2"N 103°23'40.4"W
DULNO	20°42'26.9"N 103°32'08.1"W	GL634	20°31'40.0"N 103°11'25.6"W
OLAVA	20°39'54.5"N 103°39'10.6"W	GL635	20°37'6.3"N 103°9'56.5"W
GL630	20°37'59.8"N 103°34'14.7"W	RW11L	20°31'51.7"N 103°19'36.0"W
GL631	20°36'1.1"N 103°29'31.0"W	RW29R	20°31'4.8"N 103°17'44.4"W
GL632	20°34'47.7"N 103°26'35.7"W		