

CARTA DE APROXIMACION
POR INSTRUMENTOS (IAC)

GUADALAJARA / MIGUEL HIDALGO Y COSTILLA INTL (MMGL)

INSTRUMENT APPROACH CHART (IAC)

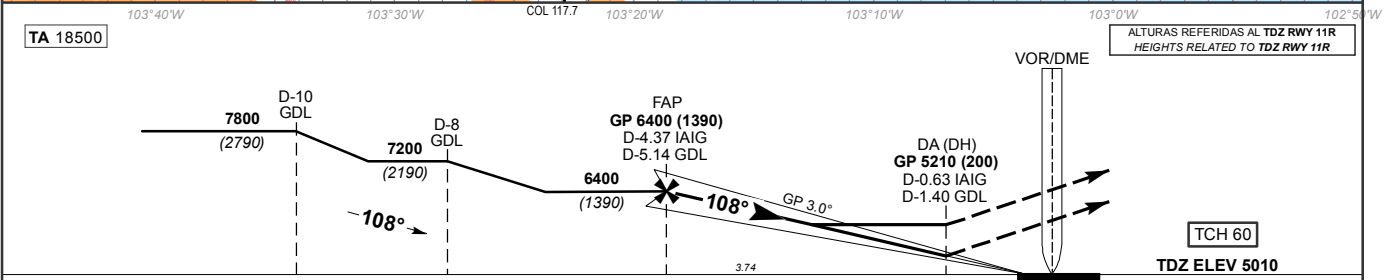
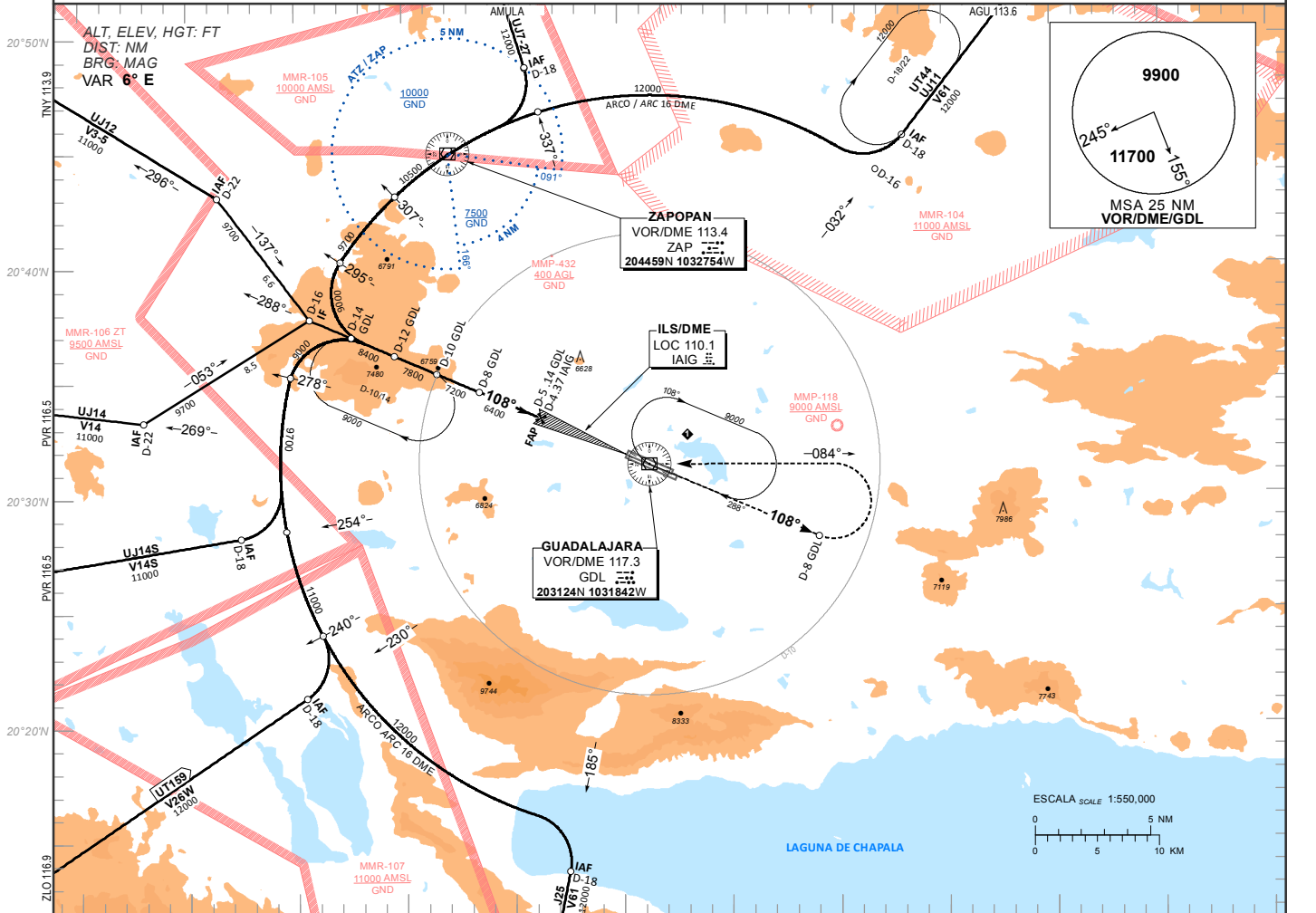
ILS Y OR LOC Y RWY 11R

TWR	APP	ATIS	SMC	EMERG	AD ELEV 5013 FT
118.1	119.3, 120.8, 128.9	127.9	121.9	121.5	

APCH FRUSTRADA: ASCIENDA EN RADIAL 108° HASTA D-8, EFECTUE VIRAJE DE GOTA A LA IZQUIERDA DENTRO DE 10 NM HACIA EL VOR/DME/GDL, EN RADIAL 084° HASTA LA ALTITUD MINIMA DE ESPERA.

MISSED APCH: CLIMB VIA GDL VOR R-108° TO D-8, THEN TURN LEFT WITHIN 10 NM TO VOR/DME/GDL TO INTERCEPT INBOUND GDL VOR R-084° AT MINIMUM HOLDING ALTITUDE.

RMK: - EN CASO DE FALLA DEL DME EN CUALQUIER PUNTO DEL PROCEDIMIENTO MANTENGA ULTIMA ALTITUD Y PROSIGA A LA ESTACION DE ACUERDO CON INSTRUCCIONES DEL ATC. IN CASE OF DME FAILURE AT ANY POINT DURING THIS PROCEDURE MAINTAIN LAST ALTITUDE AND PROCEED TO THE STATION ACORDING TO ATC INSTRUCTIONS
- VELOCIDAD MAXIMA DE APROXIMACION 180 KIAS DESDE D-12. MAX APPROACH SPEED 180 KIAS FROM D-12 GDL
- VOR/DME REQUERIDO. VOR/DME REQUIRED



GRADIENTE DE DESCENSO RATE OF DESCENT	FAP-THR 4.18					5.24% (3.0°)					ALTITUD MINIMA SEGUN DISTANCIA MINIMUM ALTITUDE ACCORDING TO DISTANCE	NM	4.37	4	3	2	1
	GS (KTS)	80	100	120	140	160	180	200	FT	6400		6289	5971	5653	5335		
	FT / MIN	425	531	637	743	849	955	1061		(1390)		(1279)	(961)	(643)	(325)		
MIN : SEC	3:08	2:30	2:05	1:47	1:34	1:23	1:15										

CAMBIOS: MMR-104	CAT	CAT I COMPLETO / FULL	CAT I SIN SALS / SALS OUT	LOC COMPLETO / FULL	LOC SIN SALS / SALS OUT	CIRCULANDO CIRCLING
	A	DA (DH) 5210 (200)	DA (DH) 5210 (200)	OCA (OCH) / MDA (MDH) 5480 (470)	OCA (OCH) / MDA (MDH) 5480 (470)	OCA (OCH) / MDA (MDH)
	B			1/2 (800 M)	1 (1600 M)	5540 (527) - 1 (1600 M)
	C	1/2 (800 M)	3/4 (1200 M)		1 3/8 (2200 M)	5780 (767) - 1 (1600 M)
D			1 (1600 M)	1 1/2 (2400 M)	6490 (1477) - 3 (4800 M)	
					6510 (1497) - 3 (4800 M)	